

Carnival

Pre-Order Price list



Movement that inspires



아이보리 실버 (ISG)

유의 사항

※ 본 자료는 사전계약을 위한 참고용으로 제작되었으며, 정식 판매 개시 시점의 세부 사양 및 가격은 변동될 수 있습니다.
※ 차량 제조의 특수성으로 인해 인도시기를 확정할 수 없으며, 이로 인해 차량 인도시점에 자동차 세제, 정부 정책, 설계/사양의 변경 등으로 인해 차량 가격이 변동 될 수 있습니다.

※ 상기 사양구성은 차급 및 선택 사양에 따라 다르게 적용되며, 제품 색상 및 이미지는 실제와 다를 수 있습니다.

EXTERIOR

The new Carnival



라디에이터 그릴



프로젝션 LED 헤드램프



LED 리어 콤비네이션램프

INTERIOR



파노라믹 커브드 디스플레이



헤드업 디스플레이



운전석 에르고 모션 시트

※ 상기 사양 구성은 차급 및 선택 사양에 따라 다르게 적용됩니다. ※ 본 인쇄물에 수록된 제품 색상 및 이미지는 실제와 다를 수 있습니다.

Carnival GRAVITY

전용 블랙 그릴과 휠, 다크 칼라 차별화로 SUV 루킹의 존재감을 더한 그라비티



그라비티만의 차별화된 디자인



그라비티 전용 블랙 라디에이터 그릴



그라비티 전용 블랙 휠

그라비티만의 차별화된 칼라



- | | |
|------------------|---------------|
| 1 라디에이터 그릴 하단 몰딩 | 5 C필라 가니쉬 |
| 2 프론트 스키드 플레이트 | 6 루프랙 상단 |
| 3 아웃사이드 미러 커버 | 7 테일게이트 가니쉬 |
| 4 도어 하단 몰딩 | 8 리어 스키드 플레이트 |

※ 기본모델 대비 차별화 범위

그라비티 기본 사양



사이드 스텝



LED 테일게이트 램프



프로젝션 LED 헤드램프



LED 리어 콤비네이션램프



LED 포그램프

※ 상기 사양 구성은 차급 및 선택 사양에 따라 다르게 적용됩니다. ※ 본 인쇄물에 수록된 제품 색상 및 이미지는 실제와 다를 수 있습니다.

파워트레인

구분	판매가격		세부사양
	9인승	7인승	
3.5 가솔린	기본		스마트스트림 G3.5 GDI 엔진, 8단 자동변속기, 속도감응형 전동식 파워스티어링(MDPS), 주행모드 통합제어 시스템
2.2 디젤	195만	193만	스마트스트림 D2.2엔진, 8단 자동변속기, 속도감응형 전동식 파워스티어링(MDPS), 주행모드 통합제어 시스템, 고급형 ISG, PTC 보조 히터
터보 하이브리드	455만	450만	스마트스트림 터보 하이브리드, 스마트스트림 6AT, 54.0kW 구동 모터, 속도감응형 전동식 파워스티어링(MDPS), 주행모드 통합제어 시스템

3.5 가솔린 9인승

2023년 11월 8일 기준(단위: 원)

트림	판매가격	주요 기본 품목	선택품목
프레스티지	3,470만	<ul style="list-style-type: none"> ▶ 첨단 운전자 보조 (ADAS): 전방 충돌방지 보조(차량/보행자/자전거 탐승자/교차로 대향차/정면 대향차), 차로 이탈방지 보조, 운전자 주의 경고(전방 차량 출발 알림 기능 포함), 하이빔 보조, 차로 유지 보조, 스마트 크루즈 컨트롤(정차&재출발), 내비게이션 기반 스마트 크루즈 컨트롤(고속도로/자동차 전용도로 내 안전구간/곡선로), 고속도로 주행 보조, 스티어링 휠 진동 경고, 지능형 속도 제한 보조 ▶ 안전: 8에어백(운전석/동승석 어드밴스드, 운전석 무릎, 1열 센터 사이드, 전복감지 커튼, 1열 사이드), 전/후방 주차거리 경고, VSM, 다중 충돌방지 자동 제동 시스템, 횡풍안정제어, 경사로 밀림방지장치, 급제동 경보 시스템, 개별 타이어 공기압 경보 시스템, 전자식 시트벨트 리마인더, 2열/3열 유아용 시트 고정 장치, 타이어 임시수리장치, 소화기 ▶ 외관: 235/60 R18 외산 타이어 & 전면가공 휠, LED 헤드램프, LED 주간주행등, LED 리퍼터 일체형 아웃사이드 미러(전동접이, 전동조절, 열선), 크롬 아웃사이드 도어 핸들, 도어손잡이 조명(프론트), 에어로타입 와이퍼, 윈드실드 이중접합 차음 글라스, 루프랙, 샤크핀 안테나 ▶ 내장: 토포 인테리어, 슈퍼비전 클러스터(4.2인치 칼라 TFT LCD), 가죽 스티어링 휠, D/N 룸미러, 슬라이딩 선바이저(거울, LED 조명), LED 실내등(맵램프, 룸램프, 러기지램프) ▶ 시트: 인조가죽시트, 1열/2열 열선시트, 1열 통풍시트, 운전석 전동식 허리지지대, 2열 독립시트(전/후 슬라이딩, 리클라이닝, 워크인), 3열 독립시트(쿠션 타입&전/후 슬라이딩, 리클라이닝), 4열 팝업 싱킹 시트 ▶ 편의: 버튼시동 스마트키 시스템(원격시동 포함), 전자식 파킹브레이크(오토홀드 포함), 전자식 변속 다이얼, 패들쉬프트, 후방 모니터, 오토 라이트 컨트롤, 열선 스티어링 휠, 수동식 틸트&텔레스코픽 스티어링 휠, 운전석 세이프티 파워윈도우, 동승석/2열 파워윈도우, 승하차 스팟램프, 독립제어 풀오토 에어컨(운전석/동승석/후석), 인포테인먼트/공조 전환 조작계, 공기청정 시스템(미세먼지 센서 포함), 오토디포그, 애프터 블로우, 고성능 에어컨 필터, 후석 보조 에어컨 필터, 운전석 자동쾌적 제어, 외부공기 유입방지 제어, 레인센서, C타입 USB 단자(충전용, 1열 1개/1열 시트백 2개), 파워아웃렛 ▶ 인포테인먼트: 12.3인치 내비게이션(기아 커넥트, 폰 프로젝트, 기아카페이), 무선 소프트웨어 업데이트, 8스피커, 후석 대화모드, 스티어링 휠 오디오 리모컨, 블루투스 핸드프리, C타입 USB 단자(데이터/충전 전환형) 	<p>전 트림 공통</p> <ul style="list-style-type: none"> • 스노우 화이트 펠 8만 <ul style="list-style-type: none"> • 컨비니언스 • 스타일 • 컴포트 • 스마트 커넥트 • 12.3인치 클러스터 • 드라이브 와이즈 • 모니터링 팩 • HUD + 빌트인 캠 2 • KRELL 프리미엄 사운드 • 듀얼 선루프
노블레스	3,910만	<ul style="list-style-type: none"> ▶ 프레스티지 기본 품목 외 ▶ 첨단 운전자 보조 (ADAS): 후측방 충돌방지 보조, 후방 교차 충돌방지 보조, 안전 차차 보조 ▶ 외관: 1열/2열 도어 이중접합 차음 글라스, 크롬 몰딩(범퍼, 도어 하단), 크롬 가니쉬(C필라, 테일게이트), 블랙 하이그로시 도어 프레임 가니쉬 ▶ 내장: 슈퍼비전 클러스터(12.3인치 풀사이즈 칼라 TFT LCD), 파노라믹 커브드 디스플레이, 전자식 룸미러, 블랙 하이그로시 기어 인디케이터 커버, 1열 크롬 인사이드 도어 핸들 ▶ 시트: 1열 파워시트, 동승석 워크인 디바이스, 운전석 4WAY 전동식 허리지지대 ▶ 편의: 하이패스 자동결제 시스템(e hi-pass 기능 포함), 스마트 파워테일게이트, 스마트 파워 슬라이딩 도어, 2열/3열 측면 수동 선택 버튼, 동승석/2열 세이프티 파워 윈도우, 스마트폰 무선충전 시스템 	
시그니처	4,245만	<ul style="list-style-type: none"> ▶ 노블레스 기본 품목 외 ▶ 내장: 토포 인테리어 또는 코튼 베이지 인테리어 ※ 하이브리드 선택 시 네이비 그레이 인테리어 추가 선택 가능 블랙 하이그로시 내장재(크래쉬패드, 도어 가니쉬), 엠비언트 라이트, 1열 도어 센터트림 스티치 ▶ 시트: 가죽시트, 운전석 에르고 모션 시트, 2열 시트벨트 버클 조명 ▶ 편의: 운전자세 메모리 시스템(운전석 시트, 아웃사이드 미러), 운전석 이지 액세스, 후진연동 자동하향 아웃사이드미러, 220V 인버터 ▶ 인포테인먼트: 멀티존 음성인식 	
그래비티	4,405만	<ul style="list-style-type: none"> ▶ 시그니처 기본 품목 외 ▶ 그래비티 전용 외장 디자인(235/55 R19 외산 타이어 & 블랙 휠, 블랙 라디에이터 그릴), 그래비티 전용 칼라라디에이터 그릴 하단 몰딩, 아웃사이드 미러커버, 루프랙 상단, 도어 하단 몰딩, 스킴드 플레이트, C필라/테일게이트 가니쉬), 프로젝트 LED 헤드램프, LED 포그램프, LED 턴시그널램프, LED 리어 콤비네이션램프, 사이드 스텝, LED 테일게이트 램프 ※ 블랙 휠, 블랙 라디에이터 그릴, 사이드 스텝, LED 테일게이트 램프는 Kia Genuine Accessories 품목이며 외장은 오토라 블랙 펠, 판테라 메탈, 세라믹 실버 적용 가능 	

트림별 선택품목	9인승	컨비니언스	스타일	컴포트	스마트 커넥트	12.3인치 클러스터	12.3인치 클러스터 적용시 선택 가능		HUD + 빌트인 캠 2	KRELL 프리미엄 사운드	듀얼 선루프
							드라이브 와이즈	모니터링 팩			
프레스티지	9인승	110만	140만	-	-	60만	120만	90만	-	-	-
노블레스 (아웃도어 포함)	9인승	기본	100만	140만	105만	기본	75만	120만	120만	-	80만
	7인승	기본	79만	119만 (아웃도어 미적용)	111만	기본	79만	127만	127만	-	84만
시그니처	9인승	기본	100만	140만	105만	기본	75만	120만	120만	60만	80만
	7인승	기본	79만	119만	111만	기본	79만	127만	127만	63만	84만
그래비티	9인승	기본	기본	140만	105만	기본	75만	120만	120만	60만	80만
	7인승	기본	기본	119만	111만	기본	79만	127만	127만	63만	84만

※ 상기 사양 구성은 차급 및 선택 사양에 따라 다르게 적용됩니다. ※ 본 인쇄물에 수록된 제품 색상 및 이미지는 실제와 다를 수 있습니다.

3.5 가솔린 7인승

트림	판매가격	주요 기본 품목	선택 품목
노블레스	4,169만	<ul style="list-style-type: none"> ■ 첨단운전자 보조 (ADAS): 전방 충돌방지 보조(차량/보행자/자전거 탑승자/교차로 대향차/정면 대향차), 차로 이탈방지 보조, 운전자 주의 경고(전방 차량 출발 알림 기능 포함), 하이빔 보조, 차로 유지 보조, 스마트 크루즈 컨트롤(정차&재출발), 내비게이션 기반 스마트 크루즈 컨트롤(고속도로/자동차 전용도로 내 안전구간/곡선로), 고속도로 주행 보조, 스티어링 휠 진동 경고, 지능형 속도 제한 보조, 후측방 충돌방지 보조, 후방 교차 충돌방지 보조, 안전 하차 보조 ■ 안전: 8에어백(운전석/동승석 어드밴스드, 운전석 무릎, 1열 센터 사이드, 전복감지 커튼, 1열 사이드), 전/후방 주차 거리 경고, VSM, 다중 충돌방지 자동 제동 시스템, 횡풍안정제어, 경사로 밀림방지장치, 급제동 경보 시스템, 개별 타이어 공기압 경보 시스템, 전자식 시트벨트 리마인더, 2열/3열 유아용 시트 고정 장치, 타이어 임시수리장치, 소화기 ■ 외관: 235/55 R19 외산 타이어 & 전면가공 휠, LED 헤드램프, LED 주간 주행등, LED 리피터 일체형 아웃사이드 미러(전동접이, 전동조절, 열선), 크롬 아웃사이드 도어핸들, 도어손잡이 조형(프론트), 에어로타입 와이퍼, 윈드실드/1열/2열 이중접합 차음 글라스, 크롬 몰딩(범퍼, 도어 하단), 크롬 가니쉬(C필라, 테일게이트), 블랙 하이그로시 도어 프레임 가니쉬, 루프랙, 샤크핀 안테나 ■ 내장: 도프 인테리어, 슈퍼비전 클러스터(12.3인치 풀사이즈 칼라 TFTLCD), 파노라믹 커브드 디스플레이, 가죽 스티어링 휠, 전자식 룸미러, 슬라이딩 선바이저(거울, LED 조명), LED 실내등(맵램프, 룸램프, 러기지램프), 블랙 하이그로시 기어 인디케이터 커버, 1열 크롬 인사이드 도어핸들 ■ 시트: 가죽시트, 1열/2열 열선시트, 1열/2열 통풍시트, 1열 파워시트, 동승석 워크인 디바이스, 운전석 4WAY 전동식 허리지지대, 2열 프리미엄 릴렉션 시트(원터치 릴렉션 모드, 파워 리클라이닝, 파워 레그서포트, Wing탑 헤드레스트, 전/후/좌/우 슬라이딩), 3열 6:4 싱킹 시트(리클라이닝) ■ 편의: 버튼시동 스마트키 시스템(원격시동 포함), 전자식 파킹브레이크(오토홀드 포함), 전자식 변속 다이얼, 패들쉬프트, 후방 모니터, 오도 라이트 컨트롤, 열선 스티어링 휠, 수동식 틸트&텔레스코픽 스티어링 휠, 전자식 세이프티 파워윈도우, 승하차 스피크, 독립제어 풀오도 에어컨(운전석/동승석/후석), 인포테인먼트/공조 전환 조작계, 공기청정 시스템(미세먼지 센서 포함), 오토디포그, 애프터 블로우, 고성능 에어컨 필터, 후석 보조 에어컨 필터, 운전석 자동쾌적 제어, 외부공기 유입방지 제어, 레인센서, 하이패스 자동결제 시스템(e hi-pass 기능 포함), 스마트 파워테일게이트, 스마트 파워 슬라이딩 도어, 2열/3열 측면 수동 선풍기, 스마트 폰 무선충전 시스템, 도어타입 러기지 트레이, 확장형 센터콘솔, C타입 USB단자(충전용, 1열 1개/1열 시트백 2개/3열 2개), 파워아웃렛 ■ 인포테인먼트: 12.3인치 내비게이션(기아 커넥트, 폰 프로젝션, 기아카페이), 무선 소프트웨어 업데이트, 8스피커, 후석 대화 모드, 스티어링 휠 오디오 리모컨, 블루투스 핸드프리, C타입 USB 단자(데이터/충전 전환형) 	<ul style="list-style-type: none"> 전 트림 공통 • 스노우 화이트 펠 8만
		<ul style="list-style-type: none"> ▶ 노블레스 기본 품목 외 ■ 시트: 2열 독립시트(전/후 슬라이딩, 리클라이닝, 워크인), 2열 통풍시트(쿠션) ※2열 프리미엄 릴렉션 시트 미적용 	<ul style="list-style-type: none"> • 스타일 • 컴포트 • 스마트 커넥트 • 드라이브 와이즈 • 모니터링 팩 • HUD + 빌트인 캠 2 • KRELL 프리미엄 사운드 • 듀얼 선루프
		<ul style="list-style-type: none"> ▶ 노블레스 기본 품목 외 ■ 내장: 도프 인테리어 또는 코튼 베이지 인테리어 ※하이브리드 선택 시 네이비 그레이 인테리어 추가 선택 가능, 블랙 하이그로시 내장재(크래쉬패드, 도어 가니쉬), 엠비언트 라이트, 1열 도어 센터트림 스티치 ■ 시트: 나파가죽시트, 운전석 예그 모션 시트, 2열 시트벨트 버클 조명 ■ 편의: 운전자세 메모리 시스템(운전석 시트, 아웃사이드 미러), 운전석 이지 엑세스, 후진연동 자동하향 아웃사이드미러, 220V 인버터 ■ 인포테인먼트: 멀티존 음성인식 	
아웃 도어	4,070만	<ul style="list-style-type: none"> ▶ 노블레스 기본 품목 외 ■ 시트: 2열 독립시트(전/후 슬라이딩, 리클라이닝, 워크인), 2열 통풍시트(쿠션) ※2열 프리미엄 릴렉션 시트 미적용 	
시그니처	4,525만	<ul style="list-style-type: none"> ▶ 노블레스 기본 품목 외 ■ 내장: 도프 인테리어 또는 코튼 베이지 인테리어 ※하이브리드 선택 시 네이비 그레이 인테리어 추가 선택 가능, 블랙 하이그로시 내장재(크래쉬패드, 도어 가니쉬), 엠비언트 라이트, 1열 도어 센터트림 스티치 ■ 시트: 나파가죽시트, 운전석 예그 모션 시트, 2열 시트벨트 버클 조명 ■ 편의: 운전자세 메모리 시스템(운전석 시트, 아웃사이드 미러), 운전석 이지 엑세스, 후진연동 자동하향 아웃사이드미러, 220V 인버터 ■ 인포테인먼트: 멀티존 음성인식 	
그래비티	4,663만	<ul style="list-style-type: none"> ▶ 시그니처 기본 품목 외 그래비티 전용 외장 디자인 (블랙 휠, 블랙 라디에이터 그릴), 그래비티 전용 칼라라디에이터 그릴 하단 몰딩, 아웃사이드 미러 커버, 루프랙 상단, 도어 하단 몰딩, 스킴 플레이트, C필라/테일게이트 가니쉬, 프로젝션 LED 헤드램프, LED 포그램프, LED 턴시그널램프, LED 리어 콤비네이션램프, 사이드 스텝, LED 테일게이트 램프 ※ 블랙 휠, 블랙 라디에이터 그릴, 사이드 스텝, LED 테일게이트 램프는 Kia Genuine Accessories 품목이며 외장은 오로라 블랙 펠, 판테라 메탈, 세라믹 실버 적용 가능 	

선택 품목 세부 안내

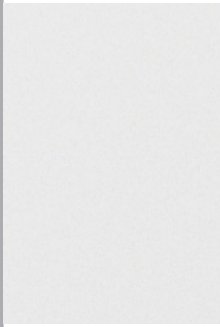
패키지 옵션	세부 사양
컨비니언스	하이패스자동결제시스템(ehi-pass기능 포함), 스마트폰 무선충전 시스템, 스마트 파워 슬라이딩 도어
스타일 (9인승)	프레스티지: 프로젝션 LED헤드램프, LED 포그램프, LED 턴시그널램프, LED 리어 콤비네이션램프, 235/55 R19 외산 타이어 & 전면가공 휠, 스마트 파워 테일게이트
	노블레스 · 시그니처: 프로젝션 LED헤드램프, LED 포그램프, LED 턴시그널램프, LED 리어 콤비네이션램프, 235/55 R19 외산 타이어 & 전면가공 휠
스타일(7인승)	프로젝션 LED헤드램프, LED 포그램프, LED 턴시그널램프, LED 리어 콤비네이션램프
컴포트 (9인승)	노블레스: 2열 통풍시트, 2열 파워 리클라이닝 시트 (풀플랫 포함, 워크인 기능 미적용), 확장형 센터콘솔, 3열 C타입 USB 단자(충전용, 2개), UV-C 살균암레스트 수납함, 에어컨 광촉매 살균 시스템, 항균 처리 고성능 콤비 필터, 가죽시트
	시그니처 · 그래비티: 2열 통풍시트, 2열 파워 리클라이닝 시트 (풀플랫 포함, 워크인 기능 미적용), 확장형 센터콘솔, 3열 C타입 USB 단자(충전용, 2개), UV-C 살균암레스트 수납함, 에어컨 광촉매 살균 시스템, 항균 처리 고성능 콤비 필터, 나파가죽시트
컴포트(7인승)	2열 다이나믹 바디케어 시트, UV-C 살균 암레스트 수납함, 에어컨 광촉매 살균 시스템, 항균 처리 고성능 콤비 필터
스마트 커넥트	기아 디지털 키 2, 터치타입 아웃사이드 도어핸들(1열), 지문인증 시스템, 디지털 센터 미러
12.3인치 클러스터	슈퍼비전 클러스터(12.3인치 풀사이즈 칼라 TFTLCD), 파노라믹 커브드 디스플레이
드라이브 와이즈	프레스티지: 전방 충돌방지 보조(교차 차량/측방접근차/추월시 대향차/회피 조향보조 기능 포함), 스마트 크루즈 컨트롤(운전 스타일 연동), 내비게이션 기반 스마트 크루즈 컨트롤(고속도로/자동차 전용도로 내 진출입로), 고속도로 주행 보조 2(차로변경 보조 기능 포함), 후석 승객 알림, 후측방 충돌방지 보조, 후방 교차 충돌방지 보조, 안전 하차 경고 ※스마트 파워 슬라이딩 도어 동시 적용 시, 안전 하차 보조 기능 지원
	노블레스 · 시그니처 · 그래비티: 전방 충돌방지 보조(교차 차량/측방접근차/추월시 대향차/회피 조향보조 기능 포함), 스마트 크루즈 컨트롤(운전 스타일 연동), 내비게이션 기반 스마트 크루즈 컨트롤(고속도로/자동차 전용도로 내 진출입로), 고속도로 주행 보조 2(차로변경 보조 기능 포함), 후석 승객 알림
모니터링 팩	프레스티지: 세라운드 뷰 모니터, 후측방 모니터, 리모트 360도뷰(내차 주변영상), 후방 주차 충돌방지 보조, 측방 주차거리 경고
	노블레스 · 시그니처 · 그래비티: 세라운드 뷰 모니터, 후측방 모니터, 리모트 360도뷰(내차 주변영상), 후방 주차 충돌방지 보조, 측방 주차거리 경고, 원격 스마트 주차 보조
HUD + 빌트인 캠 2	헤드업 디스플레이, 빌트인 캠 2, 증강현실 내비게이션
KRELL 프리미엄 사운드	KRELL 프리미엄 사운드(12스피커, 외장앰프) ※7인승 선택 시 도어타입 러기지 트레이 미적용

※ 상기 사양 구성은 차급 및 선택 사양에 따라 다르게 적용됩니다. ※ 본 인쇄물에 수록된 제품 색상 및 이미지는 실제와 다를 수 있습니다.

Exterior Color

기본차 적용 가능

그래비티 적용 가능



스노우 화이트 펄 (SWP)



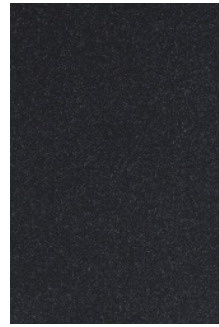
아이보리 실버 (ISG)



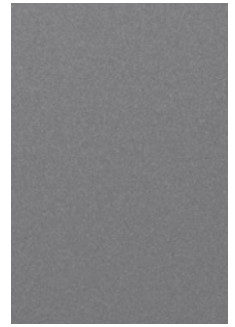
아스트라 블루 (D2U)



오로라 블랙 펄 (ABP)



판테라 메탈 (P2M)



세라믹 실버 (C4S)

Interior Color ※ 모델 및 트림에 따라 적용 가능 칼라 및 재질 상이



토프 인테리어(인조가죽/가죽/나파가죽)



코튼 베이지 인테리어(가죽/나파가죽)



네이비 그레이 인테리어(가죽/나파가죽)

Color Combination

내장	9인승				7인승		
	프레스티지	노블레스	시그니처	그래비티	노블레스 (아웃도어포함)	시그니처	그래비티
토프	●	●	●	●	●	●	●
코튼 베이지	X	X	●	●	X	●	●
네이비 그레이 (하이브리드 전용)	X	X	●	●	X	●	●

Wheel



18인치 전면가공 휠 (가솔린/디젤)



18인치 전면가공 휠 (하이브리드 전용)



19인치 전면가공 휠



19인치 블랙 휠 (그래비티 전용)

Kia Genuine Accessories

스마트 후석 엔터테인먼트 시스템 _ 268만원(9인승) / 277만원(7인승)



※ 스마트 후석 엔터테인먼트 시스템은 추후 별도 출시 예정인 상품입니다.

마이컴포트 패키지 _ 126만원(9인승) / 133만원(7인승)



빌트인 공기청정기



냉온장 컵홀더(1열/2열)

■ Kia Genuine Accessories 참조사항

- Kia Genuine Accessories 선택 시 총주 출고 센터로만 배정이 가능하며, 출고 후 장착기간은 약 2일 소요됩니다.
- Kia Genuine Accessories 선택 시 기존에 장착된 부품의 처리 비용은 패키지 해당 판매 가격에 반영되어 별도의 보상은 없습니다.
- 스마트 후석 엔터테인먼트 시스템은 가솔린과 하이브리드 모델에서만 선택 가능하며 프레스티지 트림 및 7인승 아웃도어에서는 미적용됩니다.
- 스마트 후석 엔터테인먼트 시스템은 좌/우 모니터를 독립적으로 사용 가능하며, 유선 미러링만 지원합니다. (좌/우 모니터 동기화 기능 미지원, 콘텐츠 제공자의 저작권 관련 정책 및 애플리케이션의 특성에 따라 미러링이 정상적으로 작동하지 않을 수 있음)
- 스마트 후석 엔터테인먼트 시스템을 통해 제공 가능한 OTT 스트리밍 콘텐츠의 경우 콘텐츠 제공자의 사정에 따라 변동 혹은 중단될 수 있습니다.
- 스마트 후석 엔터테인먼트 시스템은 각 OTT별 이용권을 별도 구매하여 이용 중인 경우에만 사용 가능합니다.
- 스마트 후석 엔터테인먼트 시스템은 Kia Connect 서비스 이용이 필요하며, 차종별 무료 기간 이후 별도 요금제 가입이 필요합니다.
- 스마트 후석 엔터테인먼트 시스템과 마이컴포트 패키지는 중복 선택 불가능합니다.
- 스마트 후석 엔터테인먼트 시스템과 마이컴포트 패키지는 내장 컬러 네이비 그레이 인테리어 선택 고객의 경우 선택 불가능합니다.
- 마이컴포트 패키지는 프레스티지 트림은 선택 불가능합니다.

※ 상기 사양 구성은 차급 및 선택 사양에 따라 다르게 적용됩니다. ※ 본 인쇄물에 수록된 제품 색상 및 이미지는 실제와 다를 수 있습니다.

공통 참조 사항

- 상기 사양 구성은 차급 및 선택사양에 따라 다르게 적용
- 선택품목 가격은 트림별 적용 사양에 따라 가격이 다를 수 있음
- 주행모드 통합제어 시스템은 모드 버튼을 누를때마다 순환 선택
-가솔린/디젤: 노멀/에코/스포츠/스마트, 하이브리드: 에코/스포츠/스마트
- VSM은 차체가 불안정한 상황에서 차체 자세 제어 장치(ESC)와 전동식 파워스티어링(MDPS)을 통합적으로 제어함으로써 차량의 안정적인 자세를 유지하도록 도와주는 기능임
- 타이어 임시수리장치는 타이어가 심각하게 손상된 경우나 측면부분 펑크시에는 완전히 봉합되기 어려움
- 첨단 운전자 보조 시스템은 운전자의 조작을 보조하는 기능으로, 항상 주의를 기울여 운전 필요하며 주변 환경 및 주행 조건에 따라 기능이 원활히 작동하지 않을 수 있음. 세부 사항은 사용 설명서 참조
- 전/후방 주차 거리 경고 센서 색상은 외장칼라에 따라 상이할 수 있음
- 드라이브 와이즈 미션택시, 후석 도어 개폐 조건을 감지하여 클러스터를 통해 알림 기능만 제공하는 후석 승객 알림 기능 설정 가능(승객감지 레이더 센서 미적용)
- 외산 타이어는 협력사 공급 상황에 따라 적용 브랜드 상이할 수 있음
- 가족시트/나파가족시트는 인조가죽이 혼용되었음
- 가족시트/나파가족시트 적용 시 9인승의 4열 시트는 인조가죽 적용
- 7인승 노블레스 트림의 아웃도어 선택시, 2열 시트는 프리미엄 릴렉스 시트가 아닌 일반 매뉴얼 시트가 적용되며 2열 통풍 기능은 쿠션부만 적용됨(시트백 통풍은 미적용)
- 스마트폰 무선충전시스템은 스마트폰 기종에 따라 별도 충전용 수신장치가 필요할 수 있으며, 수신장치 장착 불가 기종은 이용이 어려울 수 있음
- 스마트폰 무선충전시스템에 필요한 별도 충전용 수신장치는 지급하지 않음
- 하이패스 자동결제 시스템은 통행료 자동할인 기능 없음(할인 혜택 위해 별도 등록 필요)
- 기아 디지털 키 2는 Kia Connect 앱을 통해 사용할 수 있으며, Kia Connect 가입 후 스마트폰 등록이 가능함(NFC 카드는 가입 여부와 관계없이 가능)
- 빌트인 캠 2는 출고 시 주행/주차 중 상시, 이벤트 녹화 기능 설정이 해제되어 있으므로 반드시 원하는 녹화 조건 설정 필요하며(사용자 프로필 신규 등록 시에도 동일), 64GB MicroSD 카드 기본 제공됨
- 클러스터 및 내비게이션에 표시되는 모든 정보는 차량에 적용된 사양에 따라 상이할 수 있음
- 특정 기능(기아 디지털 키 2, 기아 커넥티비티, 무선 소프트웨어 업데이트(OTA), 내비게이션 무선 업데이트, 음성인식 등)는 Kia Connect 가입 시에만 제공되며, 제공 가능한 기능은 차종별로 상이할 수 있음
- 음성인식 서비스는 사용자의 발음, 주변 소음 등의 영향으로 정상적으로 작동하지 않을 수 있음
- 내비게이션 지도 정보를 활용하여 내기 순환 모드로 전환하는 외부공기 유입방지 제어가 기본 제공되며, 전자석 세이프티 파워윈도우 적용 연계하여 외부공기 유입방지 제어(윈도우) 및 음성인식/기아 커넥티비티 원격차문제어 기능 추가
- 애프터 블로우는 작동 조건에 따라 시동 OFF 후 크래쉬패드 내부에 있는 공조 열교환기의 표면 응축수를 건조시켜 주는 기능임
- 220V 인버터는 220V(200W) 보다 전력 소비량이 많은 전기제품 사용 불가
- 트림별 선택품목의 표기된 스피커 개수는 사운드 시스템의 스피커 총 수량
- UV-C 살균 암레스트 수납함은 스위치 1회 작동 시 10분간 살균 기능 작동하며, 암레스트 오픈 시 자동으로 중지됨
- 그래비티 트림 선택시 충출 출고 센터로만 배정이 가능하며 출고 후 장착기간은 약 2일 소요, 전용 탑승으로 인한 탑승비가 상승할 수 있음

인포테인먼트 참조 사항

		12.3인치 내비게이션
화면사이즈		12.3인치 터치 LCD
MP3/라디오		●
음성인식		서버형
블루투스		●
CDP		X
스피커개수	기본	8개
	옵션	12개(KRELL/외장앰프 포함)
후방 모니터		●
휴대용 메모리 동영상 재생		●
폰 프로젝션		●(무선 지원)
DMB		●(HD 지원)
내비게이션 업데이트 방식		자동 무선 업데이트(USB 활용 가능)
기아 커넥티비티 기본 서비스 무료기간		5년
기아 커넥티비티 IoT(홈투카/카투홈)		●

- 폰 프로젝션 기능: 애플 카플레이/안드로이드 오토
- 폰 프로젝션 기능은 스마트폰 기종에 따라 이용이 불가할 수 있으며 일부 차종은 내비게이션 업데이트 후 사용 가능 ※ 스마트폰 기종 및 사용 방법은 기아 멤버십(members.kia.com)에서 확인
- 고화질 HD DMB는 해당 방송 사업자가 고화질 채널 제공 시 재생 가능
- 내비게이션 무선 업데이트는 Kia Connect 가입 시 제공되며, 정기 업데이트 시 자동으로 반영
- 차량 구매 후 Kia Connect 최초 가입 시 기본 서비스 5년 무료 제공되며, 이 중 라이트 서비스(SOS 긴급출동, 에어백 전개 자동 통보, 월간 리포트, 교통정보 제공)는 추가 5년 무료 제공
- 무선 업데이트(OTA)는 정기 업데이트 시 자동 다운로드 및 설치되며, Kia Connect 가입 차량에 한하여 제공 (자세한 방법은 취급설명서 참조)

주요 제원

	3.5가솔린	2.2디젤	터보하이브리드
최고출력(ps/rpm)	294/6,400	194/3,800	180/5,500 ※전기모터: 54.0kW
최대토크(kgf-m/rpm)	36.2/5,000	45.0/1,750~2,750	27.0/1,500~4,500 ※전기모터: 304Nm
연료탱크(ℓ)	72	72	72

※ 터보 하이브리드의 제원 수치는 당사 연구소 측정 기준으로 사전계약 안내용이며, 추후 인증 완료 시 공식 수치 별도 공개 예정

정부 신고 연비 및 등급

모델명	정부 신고 연비			배기량(cc)	변속기	등급	공차중량(kg)	복합 CO ₂ 배출량(g/km)		
	복합연비(km/ℓ)	도심(km/ℓ)	고속도로(km/ℓ)							
3.5 가솔린	7인승	19인치 타이어	9	7.8	10.9	3,470	자동 8단	5	2,115	189
		19인치 타이어(빌트인 캠)	8.9	7.7	10.9	3,470	자동 8단	5	2,115	192
		18인치 타이어	9	7.8	10.9	3,470	자동 8단	5	2,080	189
	9인승	18인치 타이어(빌트인 캠)	8.9	7.7	10.9	3,470	자동 8단	5	2,080	192
		19인치 타이어	9	7.8	10.9	3,470	자동 8단	5	2,090	189
		19인치 타이어(빌트인 캠)	8.9	7.7	10.9	3,470	자동 8단	5	2,090	192
2.2 디젤	7인승	19인치 타이어	-	-	-	2,151	자동 8단	-	2,150	-
		19인치 타이어(빌트인 캠)	-	-	-	2,151	자동 8단	-	2,150	-
	9인승	18/19인치 타이어	13.1	11.6	15.3	2,151	자동 8단	3	2,115	146
		18/19인치 타이어(빌트인 캠)	13.0	11.5	15.2	2,151	자동 8단	3	2,115	148

※ 위 연비는 표준모드에 의한 연비로서 도로상태 · 운전방법 · 차량적재 · 정비상태 및 외기온도에 따라 실 주행연비와 차이가 있습니다.

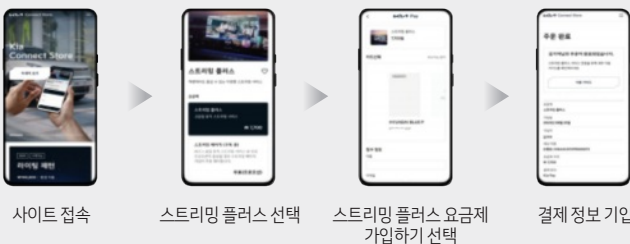
기아 커넥트 스토어

차량 구매 후에도 언제 어디서나 원하는 시점에 원하는 옵션을 추가할 수 있는 새로워진 모빌리티 서비스

(단위: 원)

트림별 선택품목	스트리밍 플러스
구매 옵션	월 구독
프레스티지 / 노블레스 / 시그니처 / 그래비티	7,700

기아 커넥트 스토어 이용 안내



서비스 제공 플랫폼

- 고품질 최신 음악 지니, 멜론
- 팟캐스트/오디오크 팟빵
- 최신 영화/드라마/예능 등 U+모바일 tv, 왓챠, 웨이브

기아 커넥트 스토어 참조 사항

- 기아 커넥트 스토어에서 판매되는 상품 구매 및 이용을 위해서는 차량 인수 후 기아 통합계정으로 Kia Connect 가입, 개통 및 기아 커넥트 스토어 서비스 가입이 필요합니다.
- 고객 차량의 트림/옵션 사양에 따라 구매 가능한 상품이 다를 수 있습니다.
- 기아 커넥트 스토어를 통해 상품 구매 완료 후, 차량의 시동을 켜고 차량 내 인포테인먼트 화면 안내를 따라 상품 설치가 필요하며 일부 시간이 소요됩니다. (경우에 따라 상품 설치 전 안전한 이용을 위해 무선 소프트웨어 업데이트가 필요할 수 있습니다.)
- 고객은 기간 제한 없는 '평생 이용방식'과 '월/연 구독' 방식 중 선택할 수 있으며(상품에 따라 상이), 상세한 구매 및 기타 조건은 기아 커넥트 스토어 웹페이지를 통해 확인하실 수 있습니다.
- 스트리밍 플러스는 스트리밍 서비스 이용 시 사용하는 데이터에 대한 이용권이며, 서비스 이용을 위한 콘텐츠 플랫폼 사 이용권은 별도 구매 후 계정 연동 절차가 필요합니다.
- 스트리밍 플러스를 통해 제공 가능한 스트리밍 서비스는 서비스 콘텐츠제공사의 사양에 따라 변동 혹은 중단될 수 있습니다.
- 상품별 취소/환불 등에 관련한 정책은 기아 커넥트 스토어 내 상품별 안내 페이지 혹은 고객센터 문의를 통해 확인하실 수 있습니다.
- 상기 이미지 및 세부 내용은 변동될 수 있으며 실제 화면과 다를 수 있습니다.



아이보리 실버 (ISG)

The new Carnival

한 단계 진일보한 첨단 운전자 보조 시스템이 다양한 주행 상황에 맞춰 더욱 세심하게 편의와 안전을 더합니다

SAFETY



원격 스마트 주차 보조



후방 주차 충돌방지 보조



측방 주차 거리 경고



전방 충돌방지 보조



후측방 충돌방지 보조



8에어백 시스템

| 구입문의 |



키아는 전국 어디서나 동일한 가격과 조건으로 고객님의 신뢰를 지키겠습니다.

※ 상기 이미지와 사양 구성은 차급 및 선택 사양에 따라 다르게 적용됩니다. ※ 본 인쇄물에 수록된 제품 색상 및 이미지는 실제와 다를 수 있습니다.