

BongoIII EV

1톤 킹캡(초장축 2WD)

(단위 : 원)

차 종			판매가격	주 요 기 본 품 목
초장축	2WD	NEW 스마트 셀렉션	4,325만	<ul style="list-style-type: none">파워일렉트릭 : 135kW 구동 모터, 60.4kWh 리튬이온 배터리, 감속기, 회생제동 브레이크 시스템, 배터리 히팅 시스템, 배터리 프로텍터, 통합 주행 모드첨단 운전자 보조(ADAS) : 전방 충돌방지 보조(차량/보행자), 차로 이탈방지 보조, 운전자 주의 경고, 전방 차량 출발 알림안전 : 운전석 에어백, 동승석 에어백, 후방 주차 거리 경고, 차체 자세 제어장치, 경사로 밀림방지장치, 급제동 경고 시스템, 시트벨트 리마인더, 후진 경고음 발생장치, 타이어 임시수리장치, 차동기어 잠금장치(LD), 소화기외장 : 전/후륜 래디얼타이어(전륜 195R15 8PR, 후륜 145R13 8PR), 풀사이즈 휠커버, 4등식 헤드램프&벌브 주간 주행등, 포그램프, 측면 방향 지시등, 아웃사이드 미러(전동조절/열선), 간헐식 와이퍼, 윈드쉴드 자외선 차단 글라스, 선셰이드 밴드, 바디칼라 범퍼, 스텝검용 리어가드, 충전구(콤보타입), EV 전용 도어 데칼, 샤크핀 안테나내장 : 고급형 클러스터(3.5인치 모노 TFT LCD), D/N 룸미러, 도어 맵포켓, 도어커터시 리플렉터, 재떨이 조명, 선글라스 케이스&룸램프, 센터시트백 콘솔박스시트 : 인조가죽시트, 운전석 열선시트, 운전석 전동식 허리지지대, 앞좌석 리클라이닝, 운전석 슬라이딩편의 : 버튼시동 스마트키 시스템, 패들 쉬프트(회생제동 컨트롤), 전자식 파킹 브레이크(오토홀드 포함), 오토 라이트 컨트롤, 윈터치 트리플 턴 시그널, 파워윈도우(운전석 오토다운), 파워도어록, 풀오토 에어컨, 보조히터, 파워아웃렛, 전원 일시유지 장치, 전동식 파워스티어링(R-MDPS), 가스식 속업소버, 적재함 발청 방지 실러, 후방 모니터, LED 충전구 조명멀티미디어 : 10.25인치 내비게이션(기아 커넥트, 폰 프로젝트, 인카페이먼트), 도어 스피커, 스티어링 휠 오디오 리모컨, 블루투스 핸드프리, C타입 USB 단자(충전용), USB 단자(데이터리딩용)
		GL	4,450만	<ul style="list-style-type: none">▶ 스마트 셀렉션 기본 품목 외외장 : 전동접이 아웃사이드 미러, 적재함 브림커버내장 : 가죽 스티어링 휠&변속기 노브, 동승석 선바이저 거울시트 : 운전석 틸트 헤드레스트, 시트벨트 높이조절 장치편의 : 열선 스티어링 휠, 수동식 틸트 스티어링 휠
		GLS	4,615만	<ul style="list-style-type: none">▶ GL 트림 기본 품목 외외장 : LED 리피터 일체형 아웃사이드 미러, 에어로타입 와이퍼내장 : 크롬 인사이드 도어핸들, EV 전용 메탈그레인시트 : 운전석 통풍시트편의 : 하이패스 자동결제 시스템, 크루즈컨트롤, 리어글라스 열선, 야간정비등인포테인먼트 : 트위터 스피커

구 분		적재함 평바닥	운전석 통풍시트	하이패스 자동결제 시스템
2WD	스마트 셀렉션	-	30만	
	GL	28만	20만	10만
	GLS	28만	기본	기본

※ 스마트 셀렉션 : 운전석 통풍시트, 하이패스 자동결제 시스템은 동시 선택만 가능

주 요 제 원				
1회 충전 주행거리	217km	충 전	에너지 소비효율	3.1km/kWh(복합)
최고 출력/최대 토크	135kW/395Nm		급 속	32분(150kW 급속충전, 10→80% 충전 기준)
배터리	60.4kWh		완 속	8시간 30분(7kW 완속충전, 10→100% 충전 기준)

공통 참조 사항

- 판매 가격은 판매 조건 및 선택 품목에 따라 달라질 수 있음
- 하이패스 자동결제 시스템
※ 하이패스 자동결제 시스템에는 장애인 통행료 자동할인, 심야할인 기능이 없습니다.
- 첨단 운전자 보조 시스템은 운전자의 조작을 보조하는 기능이므로, 사용 시 항상 주의가 필요함
주변 환경 및 주행 조건에 따라 기능이 원활히 작동하지 않을 수 있음(세부 사항은 사용 설명서 참조)
- 인포테인먼트 참조사항
 - 폰 프로젝트 기능 : 애플 카플레이/안드로이드 오토
 - 폰 프로젝트는 스마트폰 기종에 따라 이용이 불가할 수 있으며 일부 차종은 내비게이션 업데이트 후 사용 가능
※ 스마트폰 기종 및 사용 방법은 기아 멤버스(<http://members.kia.com>)에서 확인
 - 고화질 HD DMB는 해당방송 사업자가 고화질 채널 제공시 재생 가능
 - 내비게이션 무선 업데이트는 기아 커넥트 가입 시 제공되며, 정기 업데이트 시 자동으로 반영
 - 차량 구매 후 기아 커넥트 최초 가입 시 기본서비스 5년 무료 제공되며, 이 중 라이트 서비스(SOS 긴급출동, 에어백 전개 자동 통보, 교통정보 제공, 전기차 배터리 모니터링)는 추가 5년 무료 제공
 - 폰 프로젝트(애플 카플레이/안드로이드 오토) 사용 시 정품 케이블 및 정품 차량용 A to USB-C 변환 젠더 구매 및 이용 권장
 - 트림 및 선택 사양에 따라 기아 커넥트 원격 제어 기능/범위는 다르게 적용될 수 있음
- 배터리 히팅 시스템(통고III EV)
 - 배터리 히팅 시스템은 저위온 환경에서 급속충전시 배터리 온도를 적정 온도까지 높여 혹한기 급속충전시간을 개선하는 효과가 있습니다. (배터리 열화 정도에 따라 충전시간 변동 가능)
- 기타
 - 통합주행모드 - 노멀, 에코
 - 혹한기 배터리 잔여량 부족 시 출력 저하 현상이 발생할 수 있으므로 적정 충전량 유지 필요합니다.
 - Kia genuine accessories 충전 케이블은 애플터마켓 전용 상품으로 기아 샵(Kia Shop)을 통해 구매 가능한 상품입니다. 상세 설명은 기아 샵을 통해 확인하실 수 있습니다.

※ 상기 사양 구성은 차급 및 선택 사양에 따라 다르게 적용됩니다. ※ 본 인쇄물에 수록된 제품 색상 및 이미지는 실제와 다를 수 있습니다.

탁월한 경제성과 편리함을 갖춘

BONGO III EV



Smart Convenience

스마트 편의사양으로 운전의 즐거움을 더합니다.



패들 쉬프트(회생제동 컨트롤)



버튼시동 스마트키 시스템



풀오도 에어컨



크루즈 컨트롤



C타입 USB 단자(충전용)



10.25인치 내비게이션/후방 모니터



도심 운송에 최적화

고효율, 고툭력의 구동모터 및 배터리로 1회충전 주행거리가 길고 강력한 구동성능과 정속성을 갖춰 도심운송에 최적화되었습니다.

모터 최고 출력 **135kW** | 충전 시간 **32min** | 1회 충전 주행거리 **217km**
마력 환산시 184마력(LPG 대비 138마력/수동변속기 기준) | (150kW 급속충전, 10~80% 충전 기준) | (상당부 인동 수차 기준)



최첨단 안전 사양

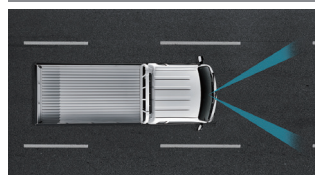
첨단 운전자 보조(ADAS) 시스템 기본 적용으로 안전한 주행이 가능합니다.

전방 충돌방지 보조(차량/보행자), 차로 이탈방지 보조, 운전자 주의 경고, 전방 차량 출발 알림



Advanced Safety

첨단 안전시스템이 마음까지 가벼운 드라이빙을 완성합니다.



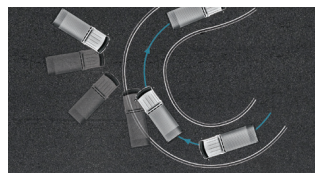
차로 이탈방지 보조



운전자 주의 경고



전방 충돌방지 보조(차량/보행자)



차체자세 제어장치



운전석/승객석 에어백



전자식 파킹 브레이크(오토홀드 포함)

EXTERIOR COLOR



순백색(UD)

진감청(MA)

정부 신고 에너지 소비효율 및 1회 충전 주행거리

모델명	1회 충전 주행 거리			정부 신고 에너지 소비 효율(전비)			등급	충전지 정격전압(V)/용량(Ah)	공차중량(kg)
	복합(km)	도심(km)	고속도로(km)	복합(km/kWh)	도심(km/kWh)	고속도로(km/kWh)			
봉고III EV	217	248	178	3.1	3.6	2.7	5	334 / 180.9	1,910

※ 상기 전비(주행거리)는 산업부 인증 수치 기준입니다.

※ 상기 전비(주행거리)는 표준모드에 의한 수치로서 운전방법·차량 속도·탑승 인원·적재 중량·차량 설정·정비 상태·외기 온도·기상 조건 및 도로 상태 등에 따라 실제와 차이가 있습니다.

※ 동절기 등 외기온도 하락시 배터리 성능 저하로 실 주행거리가 감소될 수 있습니다.