

기아는 전국 어디서나 동일한 가격과 조건으로 고객님의 신뢰를 지키겠습니다.

인쇄물 제작 시점에 따라 수록 내용과 실제 판매 모델 간에 차이가 발생할 수 있으며,
사양의 일부가 협력사 사정 등으로 불가피하게 변경될 수 있습니다. 또한 인쇄물에 수록된 사진에는 선택사양이 적용된 경우가 있으므로
차량 구입 시 해당월의 가격표를 반드시 참고하시고 영업 담당의 안내를 받으시기 바랍니다.

- 본 인쇄물에 수록된 사진의 V 색상은 인쇄 등 제작 과정을 거치며 실제 차량의 색상과 다소 차이가 발생할 수 있습니다.
- 내비게이션상에 표시되는 기능과 정보는 내비게이션 업데이트 시점에 따라 상이할 수 있습니다.
- 주의사항 : 안전운행을 위하여 출고 시 제공되는 사용설명서 내용을 반드시 숙지하시고 운행하시기 바랍니다.
- 본 인쇄물은 환경보호를 위해 분리수거 후 재활용이 가능합니다.
- 고객센터 : 080-200-2000 • SK-KM-3

	<div>01/02</div> <div>2026</div> <div>가격표 다운로드</div> <div>제작년월일</div>
--	---



본 PDF 파일은 참고용입니다.
제작 시점에 따라 실제 판매모델과 차이가 있을 수 있으므로,
차량 구입 시에는 반드시 해당월의 가격표를 참고하시고
영업직 사원의 안내를 받으시기 바랍니다.



Sorento



The Mainstream

The 2026 Sorento

뚜렷한 주관과 진취적인 라이프로그 세상의 생각을 바꾸는 당신,
당신이 메인스트림입니다.



스노우 화이트 펄 (SWP) / 상기 사양구성은 트림, 엔진 및 선택 사양에 따라 다르게 적용됩니다.



Exterior

기아 대표 SUV의 존재감과 헤리티지를 바탕으로 전면의 헤드램프에서 라디에이터 그릴, 후면의 리어 램프와 리어 범퍼, 휠까지 더욱 볼드하게 다듬어졌습니다.



인터스텔라 그레이 (AGT) / 상기 사양구성은 트림, 엔진 및 선택 사양에 따라 다르게 적용됩니다.

Sorento X-Line

쏘렌토 X-Line은 전용 블랙 알로이 휠과 그릴 디자인,
볼륨감 있는 X-Line 전용 가죽시트를 비롯해 주요 외장 포인트를 유광 블랙,
또는 다크 건메탈로 적용해 한층 더 볼드한 이미지를 연출합니다.



X-Line 전용 라디에이터 그릴 및 블랙 엠블럼



X-Line 전용 20인치 블랙 알로이 휠 (가솔린/디젤)



X-Line 전용 19인치 블랙 알로이 휠 (하이브리드)



Sorento 하이브리드 X-Line _ 볼캐닉 샌드 브라운 (BN4)

Sorento 가솔린 X-Line _ 오로라 블랙 펄 (ABP)

상기 사양구성은 트림, 엔진 및 선택 사양에 따라 다르게 적용됩니다.



파노라믹 커브드 디스플레이

12.3인치 클러스터와 12.3인치 내비게이션이 통합된 커브드 디스플레이를 활용하여 편리하면서도 고급스러운 실내 인테리어를 구현했습니다. 클러스터와 내비게이션의 일체감 향상을 위해 일원화된 디자인 테마를 적용하여 운전자 친화적인 화면구성을 제공합니다.

Interior

커브드 디스플레이를 중심으로 군더더기 없이 심플하게 정돈된 실내 인테리어는
앰비언트 라이트와 섬세한 감각의 시트 커버링 패턴 등과 만나 특별한 감성을 자아냅니다.

스웨이드 내장재

헤드라이닝, 선바이저, A/B 필라 부위에 블랙 스웨이드 소재를 적용하여
인테리어의 고급감을 한층 강화했습니다.

앰비언트 라이트

고급스러운 인서트 필름 위에 입체 패턴의 조명을 적용하여 다양한 색상을 입체적으로 나타내는
앰비언트 라이트를 적용하였습니다.



올리브 브라운 인테리어 / 상기 사양구성은 트림, 엔진 및 선택 사양에 따라 다르게 적용됩니다.



Space

에르고 모션 시트와 스마트 자세 제어 시스템이 운전자 개인의 체형과 드라이빙 패턴에 맞는 최적의 착좌감을 제공합니다.

넓은 실내 공간은 업무나 휴식, 영상이나 음악 감상에 여유로움을 더해줍니다.

운전석 에르고 모션 시트

시트의 공기주머니 제어로 최적의 착좌감 및 스트레칭 기능을 제공하며, 주행 모드나 차량 속도와 연동하여 최적화된 측면 지지력을 제공합니다.

윙 아웃 헤드레스트

6인승 2열에 적용된 윙 아웃 헤드레스트는 인테리어의 고급감을 강화하는 것은 물론 2열 탑승자의 머리를 고정시켜 흔들리지 않는 편안함을 제공합니다.



1열 릴렉션 컴포트 시트

운전석과 동승석 릴렉션 컴포트 시트를 적용해 무중력 자세로 편안한 휴식을 할 수 있게 돕습니다.



올리브 브라운 인테리어 / 상기 사양구성은 트림, 엔진 및 선택 사양에 따라 다르게 적용됩니다.

Convenience

개인과 패밀리의 라이프스타일에 모두 맞춘 첨단 편의 사양이 도심 주행뿐만 아니라 여행, 캠핑이나 서핑 등의 다양한 취미 생활에서도 쏘렌토만의 자유로운 라이프를 가능하게 합니다.



디지털 센터 미러
카메라와 디지털 미러 기능 조합으로 후방 시계가 취약한 조건에서도 운전자에게 안전한 후방 시계를 제공합니다.

- 1. 지문 인증 시스템**
사전에 등록된 지문으로 키를 미소지한 상태에서도 기아 커넥트 서비스로 도어를 열고 지문 인증으로 시동을 걸 수 있습니다.
또한 지문 인증으로 간편하게 개인화 프로필을 설정하고, 보다 안전하게 발레모드 해제와 In-car Payment 기능을 사용할 수 있습니다.
- 2. 빌트인 캠 2**
고해상도 전용 전·후방 카메라로 주/야간 화질이 우수하며 음성 녹음, 대용량 외장 메모리, OTA 기능, 차량 주행 정보 저장 및 재생 기능(지도 연동 등)이 적용되었습니다.
Kia App을 통해 주차 중 충격 감지 저장 영상 전송 및 빌트인 캠 상태 정보도 제공합니다.

- 3. 헤드업 디스플레이**
10인치 고화질 헤드업 디스플레이를 통해 클러스터 및 내비게이션과 일원화된 테마로 주요 주행 관련 정보를 표시합니다.



상기 사양구성은 트림, 엔진 및 선택 사양에 따라 다르게 적용됩니다.



기아 디지털 키 2

스마트키 없이 아이폰, 애플워치 및 안드로이드 계열 스마트폰으로 도어 잠금/해제 및 시동이 가능하고 최대 15개 디바이스까지 사용 권한을 공유할 수 있습니다.
※ 지원 가능한 상세 기종은 기아 커넥트 홈페이지를 통해 확인 가능합니다.
※ 현재 스마트워치는 애플 워치만 적용 가능합니다.

서라운드 뷰 모니터

안전한 주차를 위해 차량 주변 상황을 영상으로 보여줍니다.

전동식 틸트 & 텔레스코픽 스티어링 휠 *

전동으로 스티어링 휠의 포지션을 세밀하고 편리하게 조정할 수 있는 고급 사양입니다.
또한 운전석 스마트 자세 제어 시스템에 스티어링 휠의 위치까지 반영하여 운전자의 편의성을 높여 줍니다.

스마트 파워테일게이트(어웨이 클로즈 기능 포함) *

스마트 키를 소지하고 차량 후면에 접근 시 일정 시간 후 자동으로 테일게이트가 열려 짐을 편리하게 실을 수 있습니다. 스마트 키를 소지한 상태로 차량 이탈 시 자동으로 테일게이트를 닫아주는 오토 클로징 기능이 적용됩니다.

*에는 이해를 돕기 위한 가상 이미지가 사용되었습니다. / 상기 사양구성은 트림, 엔진 및 선택 사양에 따라 다르게 적용됩니다.



10 에어백 시스템 *

앞좌석의 센터 사이드 에어백을 포함, 1열 어드밴스드, 1열 사이드, 2열 사이드, 커튼 에어백 등으로 사고 시 탑승객을 더욱 안전하게 보호합니다.

Safety

장거리 여행과 다양한 액티비티를 즐기는 라이프스타일을 위해 더욱 폭넓은 안전 기술이 함께 합니다.
10 에어백 시스템으로 탑승객 모두의 안전을 지키고, 까다로운 주차나 주행 환경에도 철저하게 대응합니다.

후진 가이드 램프

후방 출차 시 후방 노면에 가이드 조명을 비춰 차량 후방으로 지나가는 주변 차량 및 보행자에게 차량의 주행 방향을 알려 줍니다.



다중 충돌방지 자동 제동 시스템 *

정면 및 측면 충돌 등 차량의 충돌사고로 인해 에어백이 전개될 경우 차량에 적절한 자동 제동 기능을 작동시켜 후속 사고를 경감시켜 줍니다.



스티어링 휠 그립 감지

운전자가 스티어링 휠을 잡을 때의 전기적 특성을 감지하여 그립 여부를 판단할 수 있는 정전식 센서가 적용되어 더욱 편안한 주행을 경험할 수 있습니다.

스티어링 휠 진동 경고

전방 차량과의 충돌, 차량의 차선 이탈, 후측방 충돌 위험 시 스티어링 휠 진동을 통해 운전자에게 경고해 주는 지능형 안전 기술입니다.



*에는 이해를 돕기 위한 가상 이미지가 사용되었습니다. / 상기 사양구성은 트림, 엔진 및 선택 사양에 따라 다르게 적용됩니다.

Performance

쏘렌토 고유의 다이내믹하고 부드러운 드라이빙을 우수한 연비로 경험할 수 있습니다.
정숙한 승차감과 안정감 넘치는 핸들링으로도 매 순간 쏘렌토의 진가가 느껴집니다.





내비게이션 기반 스마트 크루즈 컨트롤

고속도로 및 자동차 전용 도로 주행 시 도로 상황에 맞춰 안전한 속도로 주행하도록 도와줍니다.
안전 속도, 곡선로 및 진출입로 구간에 진입하기 전에 속도를 자동으로 줄여주고,
이후 안전속도, 곡선로 및 진출입 구간을 지나면 원래 설정한 속도로 복귀합니다.

ADAS

기아의 첨단 기술력이 집약된 첨단 운전자 보조 시스템이 일반 도로나 자동차 전용 도로 주행 시 운전자를 보조하는 것은 물론 주차 상황에서도 다양한 위험요소를 줄여줍니다.

고속도로 주행 보조 2

고속도로 및 자동차 전용 도로 주행 시 앞차와의 거리를 유지하며 운전자가 설정한 속도로 곡선로에서도 차로 중앙을 유지하며 주행하도록 도와줍니다.
주행 중 옆 차량과 가까워지는 경우 위험하지 않도록 차로 내 편향 주행을 합니다.
일정 속도 이상으로 주행 시, 스티어링 휠을 잡고 방향지시등 스위치를 변경하고자 하는 차로 방향으로 움직이면 자동으로 차로를 변경해 줍니다.

전방 충돌방지 보조

주행 중 주변 상황을 살피고, 충돌 위험 발생 시 경고를 하며, 경고 후 선행 차량이 갑자기 속도를 줄이거나, 전방에 차량, 보행자 및 자전거 탑승자와 충돌 위험이 높아지면 자동으로 제동을 도와줍니다.
교차로에서 방향지시등 스위치를 켜고 좌회전 중, 맞은편에서 다가오는 차량 혹은 교차로에서 직진 중 교차로 좌/우측에서 다가오는 차량과 충돌 위험이 높아지면 자동으로 제동을 도와줍니다.
또한, 차로 내 주행 중, 정면 맞은편에서 다가오는 차량과 충돌 위험이 높아지면 자동으로 제동을 도와주며, 차로 변경 중, 맞은편에서 다가오는 차량 및 옆 차로의 선행 차량과 충돌 위험 발생 시 자동으로 회피 조향을 도와줍니다.
전방 차로 가장자리에 있는 차량, 보행자, 자전거 탑승자 혹은 차로 변경 중 후측방에 있는 차량과 충돌 위험 발생 시 자동으로 회피 조향을 도와줍니다.



첨단 운전자 보조 시스템은 운전자의 조작을 보조하는 기능이므로, 항상 주의를 기울여 운전하십시오. / 주변 환경 및 주행 조건에 따라 기능이 원활히 작동하지 않을 수 있습니다. / 세부 사항은 사용 설명서를 참조하십시오. / 상기 사양구성은 트림, 엔진 및 선택 사양에 따라 다르게 적용됩니다.



후방 주차 충돌방지 보조

후진 중 후방 물체 및 보행자와 충돌 위험 발생 시 경고를 합니다.
경고 후에도 충돌 위험이 높아지면 제동하여 충돌하지 않도록 도와줍니다.



원격 스마트 주차 보조

운전자가 차량 외부에서 스마트 키를 사용하여 원격 전/후진 기능을 사용할 수 있습니다.



차로 유지 보조 2

차로 중앙을 유지하며 주행하도록 도와주는 차로 유지 보조 2는 '조향각 제어' 방식을 적용하여 1세대 '토크 제어' 방식 보다 향상된 차로 중앙 유지 보조 성능을 제공합니다.



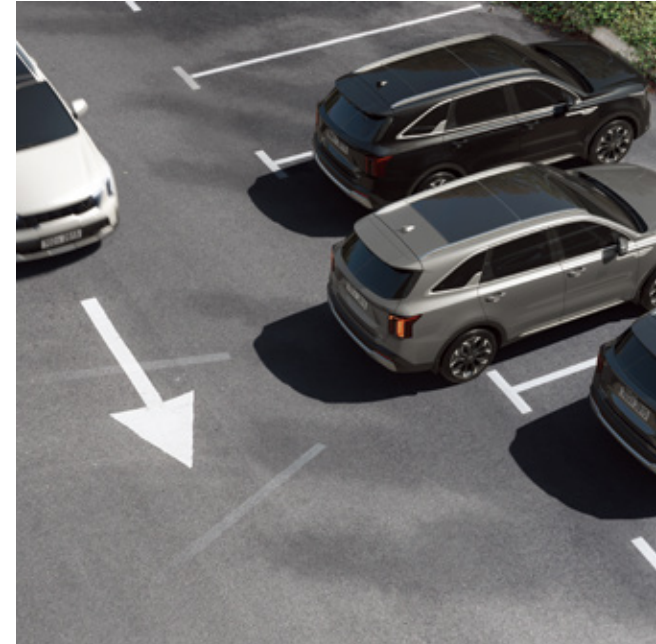
후측방 충돌방지 보조

차로 변경 중, 후측방에서 다가오는 차량과 충돌 위험 발생 시 경고를 합니다.
또한 평행 주차 상태에서 전진 출차 중, 후측방에서 다가오는 차량과 충돌 위험이 높아지면 자동으로 제동을 도와줍니다.



전방/측방/후방 주차 거리 경고

저속에서 차량 주변의 물체와 충돌하지 않도록 경고를 합니다.



후방 교차 충돌방지 보조

후진 중 좌/우측에서 다가오는 차량과 충돌 위험 발생 시 경고를 합니다.
경고 후에도 충돌 위험이 높아지면 자동으로 제동을 도와줍니다.

Line up

하이브리드부터 가솔린과 디젤까지 다양한 라인업의 쏬렌토가 오늘의 라이프스타일과 취향에 꼭 맞는 경험을 선사합니다.



블랙닉 샌드 브라운 (BN4)

SORENTO 하이브리드

235 시스템 최고출력
ps (가솔린 엔진 : 180ps, 전기 모터 : 47.7kW) | **37.4** 시스템 최대토크
kgf·m (가솔린 엔진 : 27.0kgf·m, 전기 모터 : 26.4Nm)



스노우 화이트 펄 (SWP)

SORENTO 가솔린

281 최고출력
ps (5,800rpm) | **43.0** 최대토크
kgf·m (1,700 ~ 4,000rpm)



인터스텔라 그레이 (AGT)

SORENTO 디젤

194 최고출력
ps (3,800rpm) | **45.0** 최대토크
kgf·m (1,750 ~ 2,750rpm)

Equipment

• 디젤 / 가솔린 전용 휠



18인치 전면가공 휠 20인치 전면가공 휠 20인치 블랙 알로이 휠 (X-Line 전용)

• 하이브리드 전용 휠



17인치 전면가공 휠 18인치 블랙 알로이 휠 18인치 블랙 알로이 휠 (X-Line 전용) 19인치 전면가공 휠 (시그니처 전용) 19인치 블랙 알로이 휠 (X-Line 전용)



라디에이터 그릴



LED 헤드램프



프로젝션 LED 헤드램프



2열 차음글라스



기본형 리어콤비네이션 램프



LED 리어콤비네이션 램프

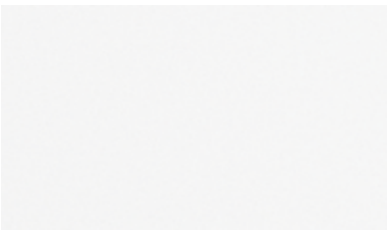


슈퍼비전 클러스터 (4.2인치 칼라 TFT LCD)

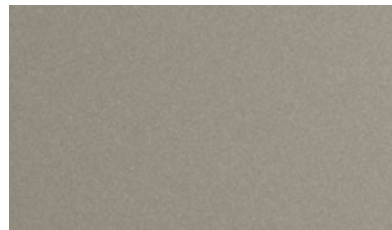


슈퍼비전 클러스터 (12.3인치 풀사이즈 칼라 TFT LCD)

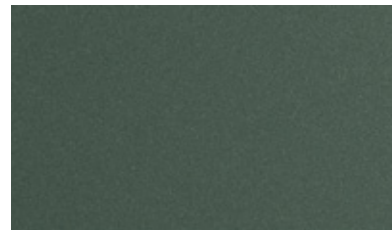
Exterior colors



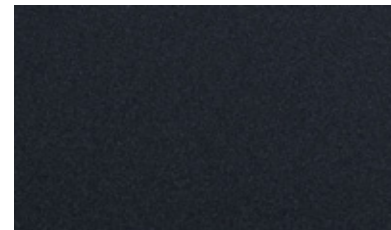
스노우 화이트 펄 (SWP)



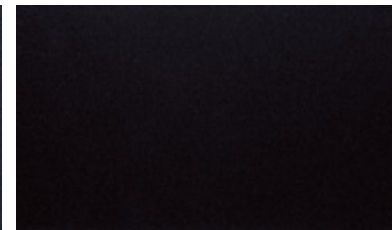
볼캐닉 샌드 브라운 (BN4)



시티스케이프 그린 (CGE)



인터스텔라 그레이 (AGT)



오로라 블랙 펄 (ABP)



프리미엄 스티어링 휠



KRELL 프리미엄 사운드 (12스피커, 외장 엠프)



메탈 페달



메탈 도어스커프



2열 측면 수동 섀터튼



2열 윈터치 워크인



1열 열선 & 통풍시트*



운전자세 메모리 시스템



3열 에어컨



USB C타입 단자 (2열 2개 / 3열 2개)

*에는 이해를 돕기 위한 가상 이미지가 사용되었습니다. / 상기 사양구성은 트림, 엔진 및 선택 사양에 따라 다르게 적용됩니다.

Seats

5인승 시트



6인승 시트



상기 사양구성은 트림, 엔진 및 선택 사양에 따라 다르게 적용됩니다.

5인승 시트



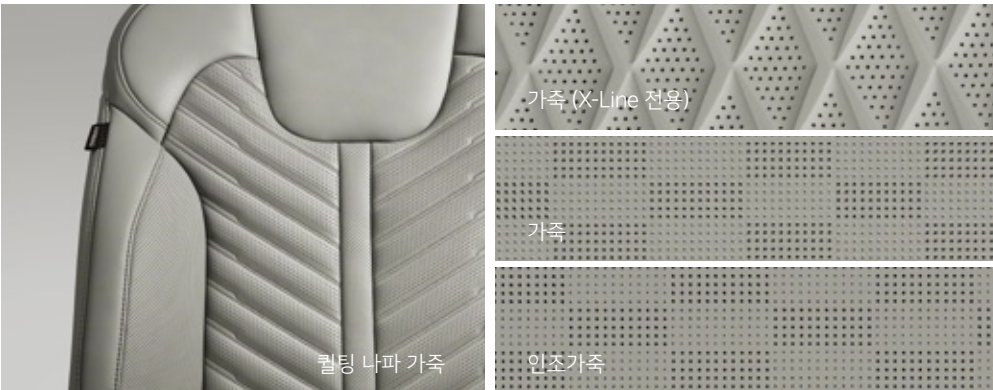
7인승 시트



Interior colors



※ 가죽시트는 가죽 및 인조가죽이 혼용되어 있습니다.

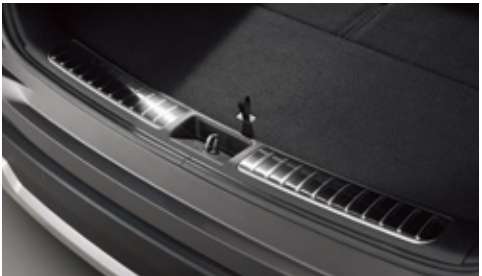


상기 사양구성은 트림, 엔진 및 선택 사양에 따라 다르게 적용됩니다.

Kia Genuine Accessories

• 신차 옵션 상품

러기지 패키지



메탈 트랜스 버스 트림



테일게이트 램프



러기지 네트



러기지 스크린

서스펜션 패키지



모노튜브 속업쇼버



레드 스프링



사이드 스텝



빌트인 공기청정기

트레일러 패키지



토우히치



크로스바



C to USB-A 변환 젠더*



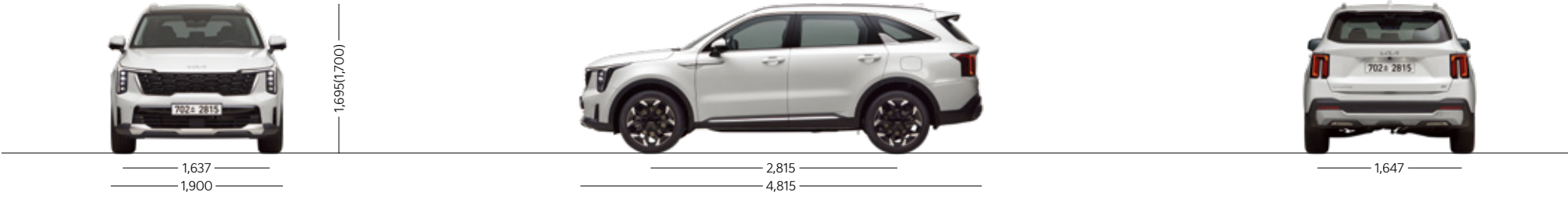
빌트인 캠 2 전용 SD 카드 (128GB)

※ Kia Shop 전용 상품은 기아멤버스 포인트를 활용하여 Kia Shop(shop.kia.com)을 통해 구매 가능한 상품입니다.

※ * 본 변환 젠더는 기아 전용 개발 제품으로 타 제품 및 자동차 브랜드에서는 작동을 보장하지 않습니다.

Specifications

※ 윤거: 20인치 타이어 적용 기준 / 전고: ()는 루프랙 장착 기준 단위: mm



2.2 디젤				2.5 가솔린 터보		1.6 터보 하이브리드		모델명	구동방식	타이어	공차중량 (kg)	변속기	등급	복합 CO2 배출량 (g/km)	정부 신고 연비 (km/ℓ)		
							도시								고속도로	복합	
전장 (mm)	4,815		4,815		4,815												
전폭 (mm)	1,900		1,900		1,900												
전고 (mm)	1,695(1,700)		1,695(1,700)		1,695(1,700)												
축거 (mm)	2,815		2,815		2,815												
윤거 전(mm)	1,646(18") / 1,637(20")		1,646(18") / 1,637(20")		1,651(17") / 1,646(18") / 1,646(19")												
윤거 후(mm)	1,656(18") / 1,647(20")		1,656(18") / 1,647(20")		1,661(17") / 1,656(18") / 1,656(19")												
배기량 (cc)	2,151		2,497		1,598												
최고출력 (ps/rpm)	194 / 3,800		281 / 5,800		180 / 5,500 477 kW (전기모터)												
최대토크 (kgf-m/rpm)	45.0 / 1,750~2,750		43.0 / 1,700~4,000		27.0 / 1,500~4,500 264 Nm (전기모터)												
최대타이어	255 / 45R20		255 / 45R20		235 / 55R19												
브레이크 전/후	밴틸레이티드 디스크 / 디스크		밴틸레이티드 디스크 / 디스크		밴틸레이티드 디스크 / 밴틸레이티드 디스크												
서스펜션 전/후	맥퍼슨 스트럿 / 멀티링크		맥퍼슨 스트럿 / 멀티링크		맥퍼슨 스트럿 / 멀티링크												