

Tasman



Movement that inspires

Break the Original The Kia Tasman

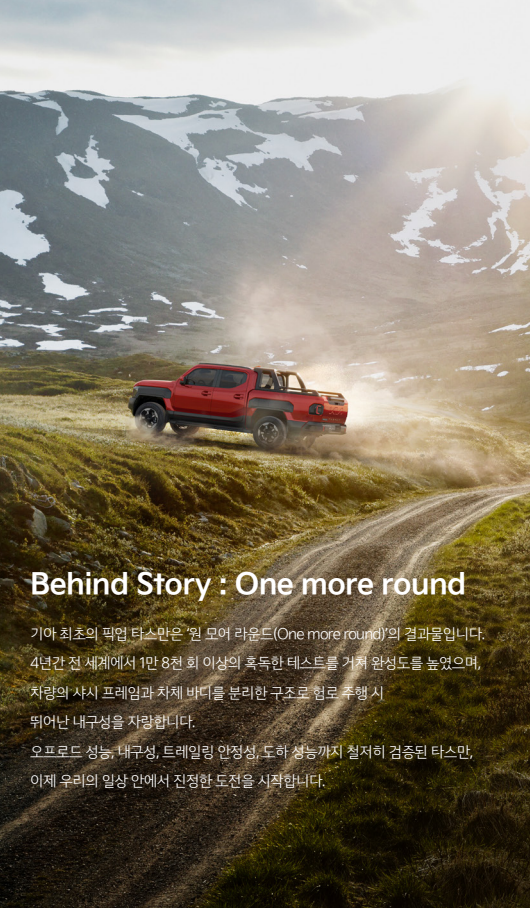
거침없지만 한없이 부드러운,
픽업이지만 지금까지의 픽업은 아닌,
오직 타스만의 방식으로 오프로드와
온로드를 완벽하게 즐깁니다.

타스만이 가져다줄 새로운 라이프스타일의 탄생.



Tasman X-Pro 풀옵션 _ 스틸 그레이 (KLG)

The Kia Tasman 광고 보기 >



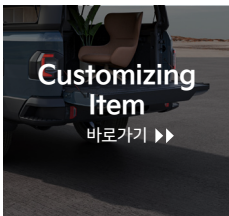
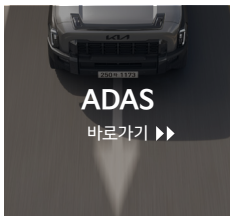
Behind Story : One more round

기아 최초의 픽업 타스만은 '원 모어 라운드(One more round)'의 결과물입니다. 4년간 전 세계에서 1만 8천 회 이상의 혹독한 테스트를 거쳐 완성도를 높였으며, 차량의 샤시 프레임과 차체 바디를 분리한 구조로 험로 주행 시 뛰어난 내구성을 자랑합니다.

오프로드 성능, 내구성, 트레일링 안정성, 도하 성능까지 철저히 검증된 타스만, 이제 우리의 일상 안에서 진정한 도전을 시작합니다.

The Kia Tasman

오직 타스만이 가져다줄
새로운 라이프스타일



Design

강인하고 웅장한 정통 픽업의 매력에
세련되면서도 실용적인
타스만의 공간 미학을 더했습니다.



Interior

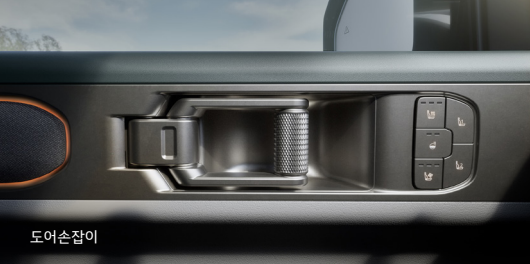


Tasman 익스트림 풀옵션 _ 딥 그린 인테리어



2열 실내 공간

하만카돈 프리미엄 사운드



도어손잡이



인포테인먼트 조작계



폴딩 콘솔 테이블

Lifestyle

다양한 액티비티부터 일상, 비즈니스까지

타스만의 압도적인 활용 능력이

라이프스타일을 새로운 차원으로 이끕니다.





Tasman 익스트림 풀옵션 (스포츠 바 패키지) _ 인터스텔라 그레이 (AGT)

Availability

타스만은 취향과 개성을 드러내는
가장 강력한 방법입니다.

과감한 디자인으로 일상을 새롭게 하고,
뛰어난 활용성으로
비즈니스에 신선한 아이디어를 더합니다.



[↶ 돌아가기](#)

Tasman X-Pro

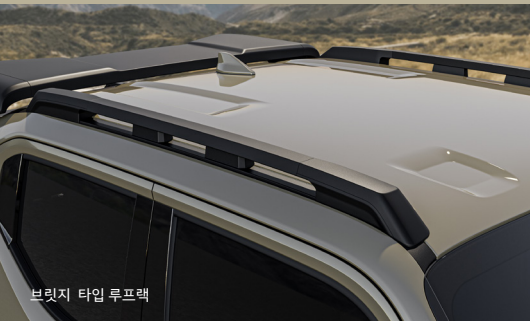
오프로드 매니아를 위해 최저 지상고를 높이고
프론트 범퍼, 17인치 올 터레인 타이어,
루프랙과 견인고리까지 특화했습니다.



Tasman X-Pro 풀옵션 (스포츠 바 패키지) _ 탠 베이지 (TAM)



라디에이터 그릴 / 프론트 범퍼 / 후드 가니쉬



브릿지 타입 루프랙



아웃사이드 미러 어퍼 커버



전용 블랙 휠



Tasman X-Pro 풀옵션 (스포츠 바 패키지)
- 런웨이 레드 (CR5)

X-Pro를 완성하는 특별함

더욱 가혹한 오프로드 환경에 맞춘 X-Pro답게
오프로드 주행 특화 사양을 적용하여 주행 성능을
강화했습니다.



X-TREK(힘로 저속 크루즈 컨트롤)

힘로에서 가속 및 브레이크 페달 조작 없이 일정 속도를 유지하며 자동으로 저속(10km/h 미만) 주행을 할 수 있도록 도와줍니다.

ROCK 모드

터레인 모드에 추가되는 기능으로 산악 지형 도로에 최적화된 주행 성능을 제공합니다.

전자식 차동기어 잠금장치

버튼 조작을 통해 고객이 직접 원하는 상황에서 차동기어 잠금장치를 작동하여 기계식 차동기어 잠금장치 대비 개선된 사용성을 제공합니다.



프론트/리어 견인고리

차량이 진흙, 모래, 눈 등에 갇혀 움직일 수 없는 상황에서 차량을 구조시키거나, 탈출 시 활용 가능한 견인고리가 적용되어 있습니다.



오프로드 페이지

오프로드 주행 시 필요한 차량 상태 정보를 제공하여 더 안전하고 즐거운 주행 경험을 제공합니다.



그라운드 뷰 모니터

노면 상태 파악을 위한 그라운드 뷰 제공을 통해 안전한 오프로드 주행을 돕습니다.

픽업에 최적화된 디테일

강력한 견인 능력을 갖춘 픽업에 트레일러나 카라반을 연결해 다양한 레저 활동을 즐길 수 있도록 픽업 특화사양을 세심하게 장착했습니다.

스마트스트림 G2.5 T-GDI 엔진

281 최고출력
PS / 5,800rpm

43.0 최대토크
kgf-m / 1,750~4,000rpm

3,500 최대도잉
kg

700 최대적재중량*
kg (2WD 기준)

*커스터마이징 아이템 적용시 최대적재중량은 달라질 수 있습니다.



Tasman X-Pro 풀옵선 _ 탠 베이지 (TAM)



트레일러 안정성 보조 장치

차량에 트레일러를 연결하여 운전할 때 트레일러가 좌우로 흔들리는 형상을 방지하여 안전한 주행을 돕습니다.



트레일러 브레이크 컨트롤러

트레일러의 중량을 고려하여 적합한 제동력을 세팅하고 주행 중에도 브레이크 제동 세부 조절이 가능하도록 도와주는 장치로 안전한 트레일러 견인을 돕습니다.

[!\[\]\(8d0f0e0fe25b320c33272c52aec1fbca_img.jpg\) 돌아가기](#)

Convenience

차급을 뛰어넘는 첨단 기술과 편의사양,
고급스러우면서도 편안한 타스만의 공간 설계가
하이테크 픽업의 진가를 느끼게 합니다.



파노라믹 와이드 디스플레이



디지털 센터 미러

카메라와 디지털 미러 기능 조합으로 후방 시계가 취약한 조건에서도 운전자에게 안전한 후방 시계를 제공합니다.



서라운드 뷰 모니터

안전한 주차를 위해 차량 주변 상황을 영상으로 보여줍니다.



기아 디지털 키 2

스마트키없이 아이폰, 애플워치 및 안드로이드 계열 스마트폰으로 도어 잠금/해제 및 시동이 가능합니다. 또한 스마트폰을 활용한 원격 스마트 주차보조 기능을 사용할 수 있습니다. 최대 15개 디바이스까지 사용 권한을 공유할 수 있습니다.

※ 지원 가능한 상세 기종은 기아 커넥트 홈페이지를 통해 확인 가능합니다.

※ 현재 스마트워치는 애플 워치만 적용 가능합니다.



컬럼 타입 전자식 변속 레버

시동 버튼이 통합된 컬럼 타입 전자식 변속 레버가 적용되어 직관적인 조작이 가능하며 보다 심플하고 클린한 센터페시아를 구현하였습니다.

Space



Tasman 익스트림 풀옵션 _ 브라운 인테리어

여유롭고 유연한 공간은 일상, 비즈니스,
레저, 가족의 모든 순간을 담아냅니다.
공간 자체의 편안함을 유지하면서도
타스만의 놀라운 활용성을 선보입니다.



2열 6:4 슬라이딩 연동 리클라이닝시트

시트 쿠션이 앞으로 슬라이딩 되며 시트백이 기울어지는 방식의 리클라이닝시트를 통해 안락한 2열 거주성을 구현하였습니다.



2열 쿠션팁업시트 & 시트 하단 스토리지

시트 쿠션을 들어올려 시트 하단에 다양한 물건들을 수납하여 적재성뿐 아니라 정돈된 실내 공간을 유지할 수 있도록 하였습니다.

ADAS

(Advanced Driver Assistance System)

편안하고 안전한 주행을 도와주는

타스만의 다양한 첨단 운전자 보조 시스템이

온로드에서 오프로드까지 든든하게 지켜줍니다.



ADAS

기아의 첨단 운전자 보조 시스템은
일상적인 드라이빙 환경을 넘어,
다양한 지형과 험로에서도
운전자의 편의와 안전을 세심하게 지켜냅니다.



고속도로 주행 보조 2

고속도로 주행 시 앞차와 거리를 유지하며 운전자가 설정한 속도로 곡선로에서도 차로의 중앙을 유지하며 주행하도록 도와줍니다.

일정 속도 이상으로 주행 시 스티어링 휠을 잡은 상태에서 방향지시등 스위치를 변경하고자 하는 차로 방향으로 움직이면 자동으로 차로를 변경해 줍니다.



스티어링 휠 그립 감지

운전자가 스티어링 휠을 잡을 때의 전기적 특성을 감지하는 센서가 적용되어 더욱 편안한 주행을 경험하실 수 있습니다.



차로 유지 보조2

차로 중앙을 유지하며 주행하도록 도와주는 차로 유지 보조2는 '조향각 제어' 방식을 적용하여 1세대 '토크 제어' 방식 보다 향상된 차로 중앙 유지 보조 성능을 제공합니다.



후방 교차 충돌방지 보조

후진 중 좌/우측에서 다가오는 차량과 충돌 위험이 감지되면 경고를 해주고, 경고 후에도 충돌 위험이 높아지면 자동으로 제동을 도와줍니다.



원격 스마트 주차 보조

차량 외부에서 차량을 전진 또는 후진 제어할 수 있습니다.

원격으로 스마트키 뿐만 아니라, 스마트폰으로도 주차 및 출차할 수 있습니다.

※ 스마트키 없이 스마트폰(아이폰, 안드로이드 계열 스마트폰)의 디지털 키 2로도 사용 가능

[↶ 돌아가기](#)

Customizing Item

정통 픽업의 매력을 더욱 돋보이게 하는
세련되면서도 견고한 액세서리로
나만의 타스만을 커스터마이징할 수 있습니다.



KIA Genuine Accessories

스포츠 바 패키지





베드 커버

※ 베드 커버는 완전방수 제품이 아니며, 세차 혹은 우천 등의 상황 시 수분 유입 가능성이 있습니다.



보드타입 사이드 스텝



오프로드 스타일 사이드 스텝 (X-Pro 전용)



토우 히치



오프로드 스타일 휠 (X-Pro 전용)



스포츠 바용 물리패널 (Kia Shop 전용 상품)



트럭 베드용 물리패널 (Kia Shop 전용 상품)

Interior Colors

블랙 인테리어(오닉스 블랙&미디엄 그레이)



인조가죽 헤드레스트

메쉬 헤드레스트

바이오 인조가죽시트

엠보패턴 바이오
인조가죽시트

컬링 바이오
인조가죽시트

브라운 인테리어(에스프레소 브라운&오닉스 블랙)



메쉬 헤드레스트

바이오 인조가죽시트

엠보패턴 바이오
인조가죽시트

딥 그린 인테리어(딥 그린&미디엄 그레이)



메쉬 헤드헤스트

엠보패턴 바이오
인조가죽시트

딥 그린&테라코타 브라운 인테리어 (X-Pro 전용)



메쉬 헤드헤스트

퀵팅 바이오 인조가죽시트

Exterior Colors

스노우 화이트 펄 (SWP)

스틸 그레이 (KLG)

인터스텔라 그레이 (AGT)

오로라 블랙 펄 (ABP)

시티스케이프 그린 (CGE)

런웨이 레드 (CR5)

탠 베이지 (TAM) ※ X-Pro 전용

데님 블루 (DNB) ※ X-Pro 선택 불가

Specifications

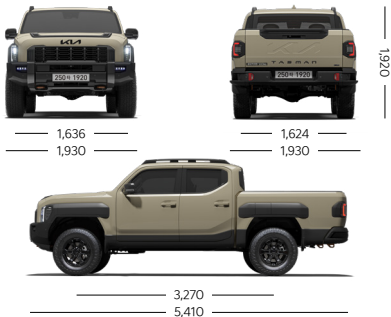
다이내믹 / 어드벤처 / 익스트림

※ 윤거: 18인치 타이어 적용 기준 / 전고: 루프랙 포함 기준 단위: mm



X-Pro

※ 윤거: 17인치 타이어 적용 기준 / 전고: 루프랙 포함 기준 단위: mm



Specifications

※ 윤거 : 18인치 타이어 적용 기준 / 전고 : 루프랙 포함 기준 단위 : mm

구 분		Tasman
전 장	(mm)	5,410
전 폭	(mm)	1,930
전 고	(mm)	1,870 / 1,920(X-Pro)
축 거	(mm)	3,270
윤 거	전 (mm)	1,636
	후 (mm)	1,624

구 분		가솔린 2.5 터보
배기량	(cc)	2,497
최고출력	(ps/rpm)	281 / 5,800
최대토크	(kgf·m/rpm)	43.0 / 1,750~4,000
최대타이어	(mm)	265 / 60R18
브레이크	전 / 후	밴틸레이티드 디스크 / 디스크
서스펜션	전 / 후	더블 위시본 / 리지드 액슬

정부 신고 연비 및 등급

모델명	타이어	공차중량 (kg)	변속기	등급	복합 CO2 배출량 (g/km)	정부 신고 연비 (km/ℓ)		
						도심	고속도로	복합
2.5T-GDI 2WD	커스터마이징 패키지 * 17인치 (빌트인 캠 통합)	2,230	자동 8단	5	213	7.3	8.9	8.0
	17인치 (빌트인 캠)	2,060	자동 8단	5	199	7.7	9.7	8.5
	17인치	2,060	자동 8단	5	197	7.8	9.8	8.6
	커스터마이징 패키지 * 18인치 (빌트인 캠 통합)	2,240	자동 8단	5	213	7.3	8.9	8.0
	18인치 (빌트인 캠)	2,070	자동 8단	5	199	7.7	9.7	8.5
	18인치	2,070	자동 8단	5	197	7.8	9.8	8.6
2.5T-GDI 4WD	커스터마이징 패키지 * 17인치 (빌트인 캠 통합)	2,335	자동 8단	5	231	6.7	8.3	7.4
	17인치 (빌트인 캠)	2,165	자동 8단	5	213	7.2	9.1	8.0
	17인치	2,165	자동 8단	5	210	7.3	9.2	8.1
	커스터마이징 패키지 * 18인치 (빌트인 캠 통합)	2,345	자동 8단	5	231	6.7	8.3	7.4
	18인치 (빌트인 캠)	2,175	자동 8단	5	213	7.2	9.1	8.0
	18인치	2,175	자동 8단	5	210	7.3	9.2	8.1
X-Pro 2.5T-GDI 4WD	커스터마이징 패키지 * 17인치 (빌트인 캠 통합)	2,415	자동 8단	5	231	6.7	8.3	7.4
	17인치 (빌트인 캠)	2,250	자동 8단	5	225	6.9	8.5	7.6
	17인치	2,250	자동 8단	5	222	7.0	8.6	7.7

※ *커스터마이징 패키지의 연비는 사이드 스텝 단품, 베드 커버, 스포츠 바 패키지 선택 시의 연비입니다.
※ 위 연비는 표준모드에 의한 연비로서 도로상태 · 운전방법 · 차량적재 · 정비상태 및 외기온도에 따라
실 주행연비와 차이가 있습니다.

기아는 전국 어디서나 동일한 가격과 조건으로
고객님과 신뢰를 지키겠습니다.

본 카탈로그는 고객의 이해를 돕기 위해 연출된 것으로
최상위 모델 및 옵션을 중심으로 제작되었습니다.
본 카탈로그의 사양은 트림, 패키지, 파워트레인,
외장 색상 등에 따라 다르게 적용되며, 모델별 자세한 사양은
해당 월의 가격표를 반드시 참고하시기 바랍니다.

- 내비게이션상에 표시되는 기능과 정보는
내비게이션 업데이트 시점에 따라 상이할 수 있습니다.
- 주의사항 : 안전운행을 위하여 출고 시 제공되는
사용설명서 내용을 반드시 숙지하시고 운행하시기 바랍니다.
- 고객센터 : 080-200-2000