

Morning



Movement that inspires

도심 밀착 모빌리티

The new Morning

꼭 필요한 것을 누릴 줄 아는 당신을 위해
모던한 감각과 최적화된 기능,
독보적인 경제성을 더해 완성됐습니다.
경차 이상의 가치 모닝과
도시의 새로움을 더 생생하게 경험하세요.



어드벤처러스 그린 (A2G)

도시를 누리는 기술

The new Morning

- 당당하고 모던한 감각
- 전후면 LED라이팅 포인트
- 16인치 전면가공 휠

- 운전석 통풍시트
- 슬라이딩 센터콘솔 암레스트
- 뒷좌석 C타임 USB 단자

- 최고 연비 14.7km/ℓ
- 전방 충돌방지 보조
- 스마트 크루즈 컨트롤



모던 시티룩 디자인

감각적인 포인트로 완성된 개성적인 이미지

- 당당하고 모던한 감각
- 전후면 LED 라이팅 포인트
- 16인치 전면가공 휠



적재적소 맞춤공간

**스마트하게 설계된 기능이 선사하는
쾌적함과 여유**

- 운전석 통풍시트
- 슬라이딩 센터콘솔 암레스트
- 뒷좌석 C타임 USB 단자



첨단 실용기술

독보적인 경제성과 안전함의 시너지

- 최고 연비 14.7km/ℓ
- 전방 충돌방지 보조
- 스마트 크루즈 컨트롤

The new Morning

6-Highlights

Design

모던 다이내믹한 감각의 와이드한 전면부,
심리스하게 연결된
전후면 LED라이팅이 선사하는
당당하고 개성적인 감각



Exterior



밀키 베이지 (M9Y)



2인승 밴 / 클리어 화이트 (UD)



밀키 베이지 (M9Y)



※ 상기 사양구성은 트림 및 선택 사양에 따라 다르게 적용 됩니다.

Interior



브라운 인테리어

※ 상기 사양구성은 트림 및 선택 사양에 따라 다르게 적용 됩니다.

Space

운전석 통풍시트,
슬라이딩 센터 콘솔 암레스트 등
경차 이상의 가치를 선사하는
맞춤기능으로 쾌적함은 물론 여유로움까지

Space



운전석 통풍시트 *

시트 내 설치된 통풍 팬으로 바람을 발생시켜 쾌적한 운전 환경을 제공합니다.



슬라이딩 센터콘솔 암레스트*

앞뒤 슬라이딩 기능이 있는 콘솔 암레스트를 적용하여 사용 편의성을 높였습니다.

*에는 이해를 돕기 위한 가상 이미지가 사용되었습니다.

※ 상기 사양구성은 트림 및 선택 사양에 따라 다르게 적용 됩니다.



동승석 시트백 포켓

동승석 시트백에 다양한 소품을 수납할 수 있는 포켓을 적용하여 수납 편의성을 높였습니다.



뒷좌석 C타입 USB 단자 (충전용)

슬라이딩 센터 콘솔 암레스트 후면부에 C타입 USB 단자를 적용하여 최신 디바이스와의 호환성을 높였으며, 뒷좌석 탑승객이 편리하게 충전할 수 있도록 하였습니다.

※ 상기 사양구성은 트림 및 선택 사양에 따라 다르게 적용 됩니다.



뒷좌석 6:4 폴딩



뒷좌석 풀 폴딩

※ 상기 사양구성은 트림 및 선택 사양에 따라 다르게 적용 됩니다.



2인승 밴 러기지 (용량 : 925 ℓ)

앞좌석 시트와 넓은 적재 공간으로 일상은 물론 비즈니스 용도까지 다재다능한 활용이 가능합니다.

※ 상기 사양구성은 트림 및 선택 사양에 따라 다르게 적용 됩니다.

Safety

다양한 주행과 주차상황에서
안전과 편의를
세심하게 지켜주는 기술



후측방 충돌 경고, 후측방 충돌방지 보조 (전진 출차)

차로 변경 중, 후측방에서 다가오는 차량과 충돌 위험 발생 시 경고를 합니다.
또한 평행 주차상태에서 전진 출차 중, 후측방에서 다가오는 차량과
충돌 위험이 높아지면 자동으로 제동을 도와줍니다.

※ 첨단 운전자 보조 시스템은 운전자의 조작을 보조하는 기능이므로, 항상 주의를 기울여
운전하십시오. 주변 환경 및 주행 조건에 따라 기능이 원활히 작동하지 않을 수 있습니다.
세부 사항은 사용 설명서를 참조하십시오. 정차&재출발 기능 미지원 차량은 10km/h 이하에서는
스마트 크루즈 컨트롤 모드가 해제됩니다.

※ 상기 사양구성은 트림 및 선택 사양에 따라 다르게 적용 됩니다.

Safety



전방 충돌방지 보조

(차량/보행자/자전거 탑승자/교차로 대향차/정면 대향차)

주변 상황을 살피고, 충돌 위험 발생 시 경고를 합니다. 경고 후에도 선행 차량이 갑자기 속도를 줄이거나, 전방에 차량, 보행자 및 자전거 탑승자와 충돌 위험이 높아지면 자동으로 제동을 도와줍니다. 교차로에서 방향지시등 스위치를 켜고 좌회전 중, 맞은편에서 다가오는 차량 혹은 차로 내 주행 중, 정면 맞은편에서 다가오는 차량과 충돌 위험이 높아지면 자동으로 제동을 도와줍니다.



차로 유지 보조

차로 중앙을 유지하며 주행하도록 도와줍니다.

※ 상기 사양구성은 트림 및 선택 사양에 따라 다르게 적용 됩니다.

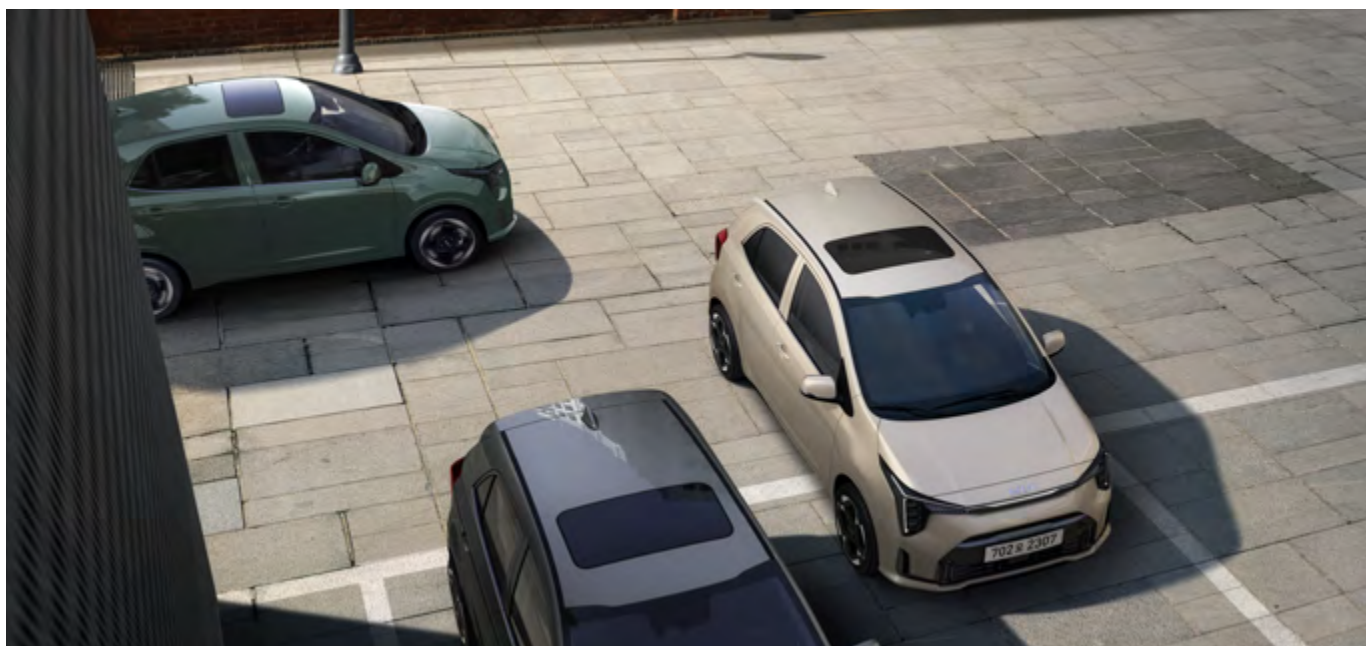


스마트 크루즈 컨트롤 (정차&재출발)

선행 차량과의 거리를 유지하며 운전자가 설정한 속도로 주행하도록 도와줍니다.

고속도로 주행 보조

고속도로/자동차 전용도로 주행 시 선행차량과의 거리를 유지하며 운전자가 설정한 속도 및 안전 속도에 맞춰, 차로 중앙을 유지하며 주행하도록 도와줍니다.



후방 교차 충돌방지 보조

후진 중 좌/우측에서 다가오는 차량과 충돌 위험 발생 시 경고를 합니다.
경고 후에도 충돌 위험이 높아지면 자동으로 제동을 도와줍니다.

※ 상기 사양구성은 트림 및 선택 사양에 따라 다르게 적용 됩니다.

High-Tech

8인치 내비게이션과

인카페이먼트, 음성지원 등
커넥티비티 기능으로 누리는 편리함



8인치 내비게이션

하이테크한 감성을 더하는 풀터치 방식의
8인치 내비게이션은 필요한 정보를 더 편리하게 전달합니다.

인카페이먼트

Kia App 애플리케이션에 등록된 카드로
제휴 가맹점에서 내비게이션 화면 터치만으로
주유, 주차 요금 등을 결제할 수 있는
간편 결제 시스템입니다.

※ 상기 사양구성은 트림 및 선택 사양에 따라 다르게 적용 됩니다.

High-Tech



Kia App 원격제어

스마트폰을 통해 공조 제어, 문열림/문잠김, 차량 상태확인, 목적지 전송 등의 제어가 가능합니다.



음성 지원 *

음성 지원 서비스로 에어컨 등의 공조 기능을 편리하게 이용할 수 있습니다.

*에는 이해를 돕기 위한 가상 이미지가 사용되었습니다.

※ 상기 사양구성은 트림 및 선택 사양에 따라 다르게 적용 됩니다.



USB 단자 (데이터 리딩용/충전용), 회전형 컵홀더



전자식 파킹 브레이크 (오토홀드 포함)

※ 상기 사양구성은 트림 및 선택 사양에 따라 다르게 적용 됩니다.



열선 스티어링 휠 *



전자식 룸미러, 하이패스 자동결제 시스템

※ 상기 사양구성은 트림 및 선택 사양에 따라 다르게 적용 됩니다.

GT-line

센터그릴과 인테이크 그릴을
확장한 디자인으로
강인하고 스포티한 감각



GT-line



전용 프론트 범퍼&가니쉬



전용 16인치 전면가공 휠

※ 상기 사양구성은 트림 및 선택 사양에 따라 다르게 적용 됩니다.



D컷 스티어링 휠



메탈 페달

※ 상기 사양구성은 트림 및 선택 사양에 따라 다르게 적용 됩니다.

Genuine Accessories

취향에 꼭 맞게
라이프스타일에 딱 맞게 선택하는 기쁨



※ 상기 사양구성은 트림 및 선택 사양에 따라 다르게 적용 됩니다.

KIA Genuine Accessories

Kia Shop 전용 상품



시트백 오거나이저 (뒷좌석)



헤드레스트 멀티후크

※ Kia Shop 전용 상품은 기아멤버스 포인트를 활용하여 Kia Shop (shop.kia.com)을 통해 구매 가능한 상품입니다.

스마트 패키지



LED 번호판 램프



LED 실내등 (맵램프)



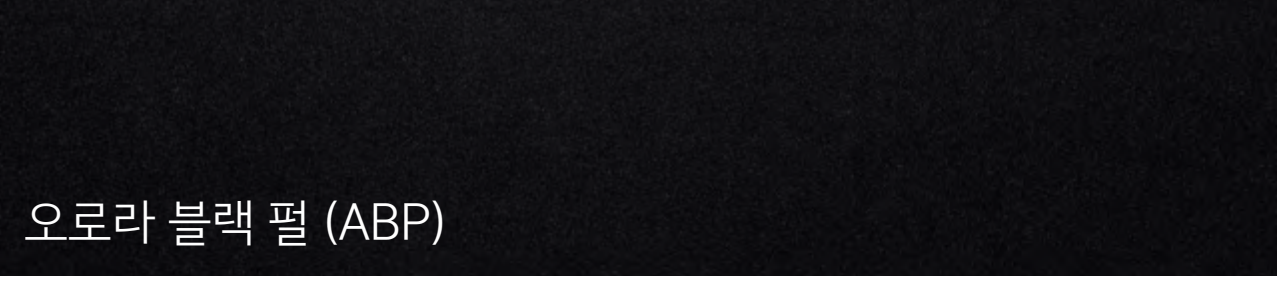
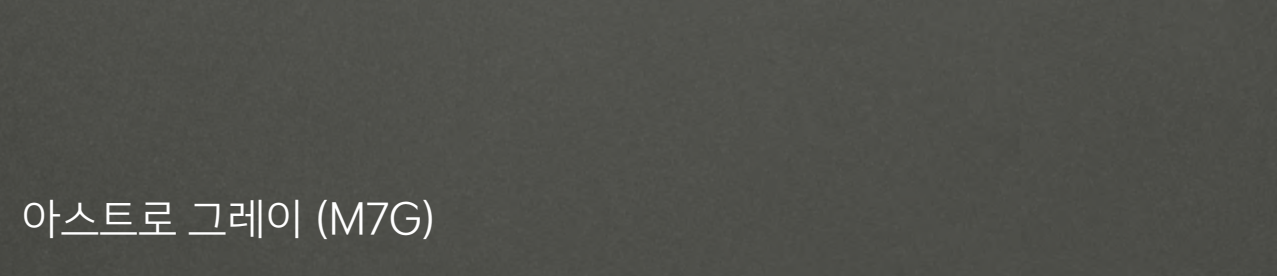
LED 러기지 램프



스마트폰 무선충전 시스템

※ 상기 사양구성은 트림 및 선택 사양에 따라 다르게 적용 됩니다.

Exterior Colors

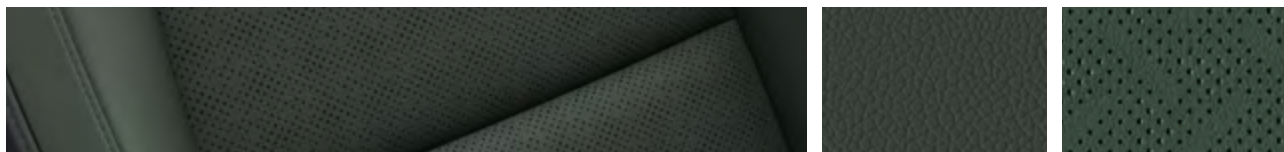


※ 상기 사양구성은 트림 및 선택 사양에 따라 다르게 적용 됩니다.

Interior Colors



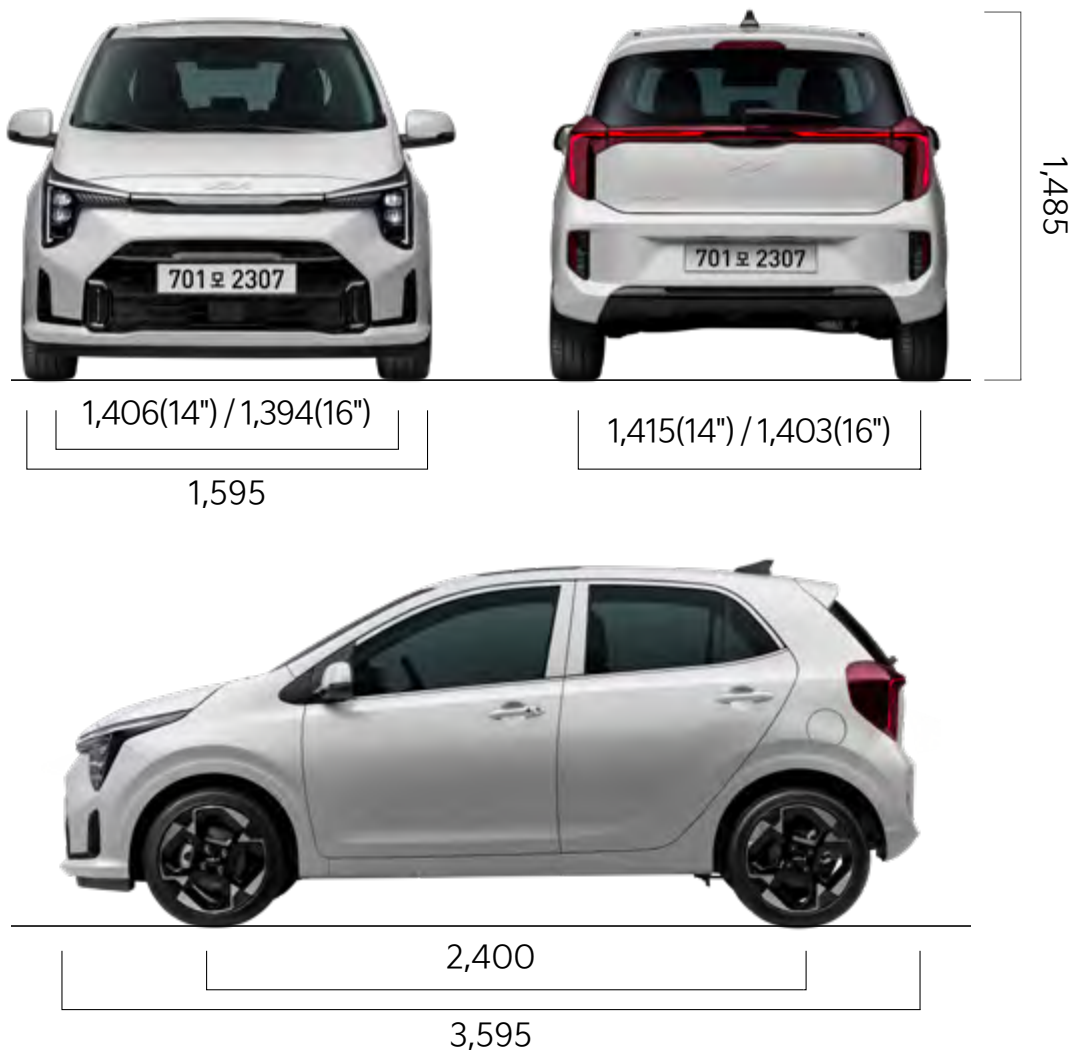
※ 상기 사양구성은 트림 및 선택 사양에 따라 다르게 적용 됩니다.



※ 상기 사양구성은 트림 및 선택 사양에 따라 다르게 적용 됩니다.

Specifications (mm)

※ 단위: mm



구 분	기본 모델
전장 (mm)	3,595
전폭 (mm)	1,595
전고 (mm)	1,485
축거 (mm)	2,400
윤거 전 (mm)	1,406(14") / 1,394(16")
윤거 후 (mm)	1,415(14") / 1,403(16")

※ 상기 사양구성은 트림 및 선택 사양에 따라 다르게 적용 됩니다.

기아는 전국 어디서나 동일한 가격과 조건으로
고객님과 신뢰를 지키겠습니다.

본 카탈로그는 고객의 이해를 돕기 위해 연출된 것으로
최상위 모델 및 옵션을 중심으로 제작되었습니다.

본 카탈로그의 사양은 트림, 패키지, 파워트레인,
외장 색상 등에 따라 다르게 적용되며, 모델별 자세한 사양은
해당 월의 가격표를 반드시 참고하시기 바랍니다.

- 내비게이션상에 표시되는 기능과 정보는
내비게이션 업데이트 시점에 따라 상이할 수 있습니다.
- 주의사항 : 안전운행을 위하여 출고 시 제공되는
사용설명서 내용을 반드시 숙지하시고 운행하시기 바랍니다.
- 고객센터 : 080-200-2000