

EV3



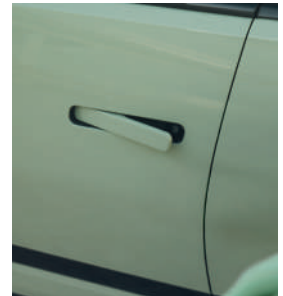
Movement that inspires

DONANIM

İÇ DONANIM VE KONFOR	ELEGANCE PRESTIGE	GT-LINE
Anahtarsız Giriş ve Çalıştırma Sistemi	●	●
Direksiyona Entegre Elektronik Vites	●	●
Sürüş Modu Seçimi	●	●
Yağmur Sensörü	●	●
Deri Direksiyon Simidi	●	●
Sporif Deri Direksiyon Simidi	-	●
Yükseklik ve Derinlik Ayarlı, Elektrikli Direksiyon	●	●
Direksiyondan Kumandalı Multimedyada Sistemi	●	●
Direksiyondan Kumandalı Rejeneratif Frenleme Kulakçıkları	●	●
Isıtmalı Direksiyon Simidi	-	●
Kumaş Koltuklar	●	-
Deri Koltuklar	-	●
Yükseklik Ayarlı Ön Koltuklar	●	●
Elektrikli Sürücü Koltuğu	-	●
Elektrikli Ön Koltuklar	-	●
Hafızalı Sürücü Koltuğu	-	●
Elektrikli, Ayarlanabilir Sürücü Bel Desteği	-	●
Elektrikli, Ayarlanabilir Ön Koltuklar Bel Desteği	-	●
3 Kademeli Isıtmalı Ön Koltuklar	-	●
3 Kademeli Isıtmalı Arka Koltuklar	-	●
3 Kademeli Soğutmalı Ön Koltuklar	-	●
Smart Koltuk Cepleri	●	●
Saklama Gözlü Ön Kol Dayama	●	●
Ayarlanabilir ve Kaydırılabilir Ön Konsol	-	●
60/40 Oranında Katlanabilir Arka Koltuklar	●	●
Elektronik Kontrollü Çift Bölge Klima	●	●
5,3" Dokunmatik Klima Kontrol Ünitesi	●	●
12,3" Supervision Gösterge Bilgi Ekranı	●	●
12,3" Dokunmatik Ekranlı Multimedyada Eğlence Sistemi	●	●
Kablosuz Apple Carplay & Android Auto Desteği	●	●
Ger Görüş Kamera Sistemi	●	-
Çevre Görüş Kamera Sistemi	-	●
Navigasyon Sistemi	●	●
Bluetooth (Sesli Kontrol Sistemi)	●	●
USB Type-C Girişleri (Ön: 2, Arka: 2)	●	●
Kablosuz Şarj Sistemi	-	●
Ön Konsolda Bardak Tutucular	●	●
Aydınlatmalı Sürücü ve Yolcu Makyaj Aynası	●	●
Kendiliğinden Kararan İç Diziz Aynası	-	●
Ambiyans Aydınlatma	-	●
Tek Dokunma ile Açılıp Kapanabilen, Sıkışmayı Engelleyen Ön ve Arka Camlar	●	●
Karartılmış Arka Camlar	-	●
Elektronik Park Freni	●	●
Elektrikli ve Hafızalı Bagaj Kapağı	-	●
Bagaj Perdesi	●	●
Araçtan Cihazlara Şarj (V2L)	-	●
Isı Pompası	●	●
Batarya İklimlendirme Sistemi (Isıtma ve Soğutma)	●	●
400V Şarj Altyapısı	●	●

DİŞ DONANIM	ELEGANCE PRESTIGE	GT-LINE
17" Alüminyum Alaşım Jantlar	●	●
19" Alüminyum Alaşım Jantlar	-	●
Lastik Bakım Kiti (TMK)	●	●
LED Ön Farlar	●	●
Kübik LED Ön Farlar	-	●
Uzun Far Asistanı (HBA)	●	●
LED Gündüz Farları	●	●
Otomatik Yanan Farlar	●	●
LED Arka Stop Kombinasyonu	●	●
Dinamik LED Karşılama Işığı	-	●
LED Sinyal Lambası	-	●
LED Arka Sis Farları	●	●
Elektrikli Kontrollü, Isıtmalı ve Katlanabilir Yan Aynalar	●	●
Yan Aynalar Üzerinde Sinyal Lambaları	●	●
Elektrikli Kapı Kolları	-	●
Elektrikli Açılabilir Sunroof	-	●
Tavan Rayı	●	●
Ön ve Arka Park Sensörü	●	-
360° Park Sensörü	-	●
Spoiler	●	●

GÜVENLİK VE EMNİYET	ELEGANCE PRESTIGE	GT-LINE
Stop & Go Özellikli Akıllı Hız Sabitleyici (Smart Cruise Control)	●	●
Ön Çarpışma Engelleme Asistanı (FCA-1.5) (Kavşak Dönüş Desteği)	●	-
Ön Çarpışma Engelleme Asistanı (FCA-2.0)	-	●
Park Yardım Özellikli Uzaktan Akıllı Park Asistanı (RSPA)	-	●
Kör Nokta Görüntüleme Asistanı (BVM)	-	●
Kör Nokta Çarpışma Önleme Asistanı (BCA)	-	●
Arka Park Çarpışma Önleme Asistanı (PCA)	-	●
Şerit Takip Asistanı (LFA)	●	●
Şeritte Kalma Asistanı (LKA)	●	●
Kabin İçi Kamera (ICC)	●	●
Akıllı Hız Limiti Asistanı (ISLA)	●	●
ISOFIX Çocuk Koltuğu Bağlanma Noktaları	●	●
Sürücü ve Ön Yolcu Hava Yastığı	●	●
Yan ve Perde Hava Yastıkları	●	●
Orta Konsol Hava Yastığı	●	●
Arka Yolcu ve Eşya Uyarısı	●	●
Çocuk Güvenlik Kilidi	●	●





TEKNİK ÖZELLİKLER

ELEKTRİK MOTORU		Elegance&Prestige Standard Range	Elegance Long Range	GT-Line Long Range	
Tip		Kalıcı Miknatıslı Senkron Motor (PMSM)			
Maksimum Güç (kW)		150 kW	150 kW	150 kW	
Maksimum Güç (PS)		204 PS	204 PS	204 PS	
Maksimum Tork (Nm)		283 Nm	283 Nm	283 Nm	
PERFORMANS/TÜKETİM		Elegance Standard Range	Prestige Standard Range	Elegance Long Range	GT-Line Long Range
Maksimum Hız (km/s)		170 km/s	170 km/s	170 km/s	170 km/s
Hızlanma (sn) 0 - 100 km/s		7,5	7,5	7,7	7,9
Menzil (km) (WLTP)		435	431	604	584
Şehir İçi Menzil (km) (WLTP)		583	574	772	755
Enerji Tüketimi (kWh/100km) (WLTP)		14,9	15,1	14,9	15,5
CO ₂ Emisyonu (g/km)		0	0	0	0
CO ₂ Emisyonu Sınıfı		A	A	A	A
BATARYA ŞARJ		Elegance&Prestige Standard Range	Elegance>-Line Long Range		
Batarya Kapasitesi (kWh)		58,3	81,4		
AC 11 kW (3 Faz) %10-%100 Şarj Süresi		5 Saat 20 Dakika	7 Saat 15 Dakika		
DC 50kW Hızlı Şarj %10-%80 Şarj Süresi		55 Dakika	79 Dakika		
DC 101-128kW Hızlı Şarj %10-%80 Şarj Süresi		29 Dakika (101 kW)	31 Dakika (128 kW)		
Şarj Altyapısı (V)		400	400		
LASTİKLER		Elegance&Prestige Standard Range	Elegance Long Range	GT-Line Long Range	
Lastik ve Jant Boyutu		215/60 R17	215/60 R17	215/50 R19	
ÖLÇÜLER		Elegance&Prestige Standard Range	Elegance Long Range	GT-Line Long Range	
Dış (mm)	Uzunluk	4.300	4.300	4.310	
	Genişlik	1.850	1.850	1.850	
	Yükseklik	1.560	1.560	1.570	
İç (mm)	Bacak Mesafesi (Ön/Arka)	1.060/950	1.060/950	1.060/950	
	Baş Mesafesi (Ön/Arka)	1.015/955 (sunroof yok) / 978/955 (sunroof var)	1.015/955 (sunroof yok) / 978/955 (sunroof var)	1.015/955 (sunroof yok) / 978/955 (sunroof var)	
	Omuz Mesafesi (Ön/Arka)	1.443/1.400	1.443/1.400	1.443/1.400	
Dingil Mesafesi (mm)		2.680	2.680	2.680	
Dingil Çıkıntısı (Ön/Arka) (mm)		810/810	810/810	815/815	
Minimum Yerden Yükseklik (mm)		140	140	147	
Minimum Dönüş Yarıçapı (m)		5,19	5,19	5,19	
İz Genişliği (Ön/Arka) (mm)		1.614/1.611	1.614/1.611	1.614/1.611	
DİĞER ÖZELLİKLER		Elegance&Prestige Standard Range	Elegance>-Line Long Range		
Boş Ağırlık (kg) (Min/Maks)		1.725/1.845	1.810/1.930		
Oturma Kapasitesi		5	5		
Bagaj Kapasitesi (L)	Kohtuk Dik Konumda	460	460		
	Kohtuk Yatık Konumda	1.251	1.251		
Ön Bagaj Kapasitesi (L)		25	25		



Shale Gri (EBD)



Aurora Pearl Siyah (ABP)



Snow Pearl Beyaz (SWP)



Aventurine Yeşil (AG3)



Frost Mavi (EBB)



Ivory Gri (Mat) (İSM)



Terra Cotta Kırmızı (TCT)



Ivory Gri (Metalik) (İSG)



İnci Beyaz (UD)

Distribütör firma, önceden bildirmeksizin model, teknik özellik, ekipman ve aksesuar değişikliği yapma hakkını saklı tutar. Bu doküman basım tarihinden sonra güncellenmiş olabilir. Kullanılan görsel, mevcut araçtan farklılık gösterebilir. Bu broşürde yer alan bazı özellikler standart modelde bulunmayabilir. Araçla ilgili teknik veriler, homologasyon test raporu, kullanım kılavuzu, bakım kitapçığı ve üretici firma broşürlerinden alınmıştır. Testlerde kullanılan araçlar standart donanımlıdır; opsiyonel donanım ve aksesuarlar, jantlar ve lastikler yakıt tüketimini etkileyebilir. Kia binek aracınız, 2 yıl ya da 60.000 km yasal garanti kapsamındadır. Anahtar teslim tarihinden itibaren, aracınız toplamda 5 yıl veya 150.000 km boyunca Kia Özel Garanti Onarım Güvencesi ile güvence altına alınmaktadır. (AB) 2020/740 yönetmeliği kapsamında, lastiklerin yakıt verimliliği ve diğer parametrelerine ilişkin bilgiler web sitemizde yer almaktadır. Detaylı bilgi için www.kia.com.tr adresini ziyaret edebilirsiniz. Belirtilen lastiklerle ilgili bilgiler yalnızca bilgi amaçlıdır. Tabloda belirtilen donanım özellikleri 2025 model yılı ve Şubat 2026 tarihinden itibaren satışa sunulan araçlar için geçerlidir. Basım hatalarından distribütör firma sorumlu değildir.

Menzil bilgileri WLTP (Dünya Çapında Uyumlaştırılmış Hafif Araçlar Test Prosedürü) standardına göre belirlenmiştir, menzil performansı hakkında garanti teşkil etmez. Araç menzili gerçek kullanım koşullarında; sürüş tarzı ve hızı, hava sıcaklığı, yol ve trafik durumu ile klima ve ısıtıcı gibi elektrikli donanımların kullanımına bağlı olarak değişiklik gösterebilir.

ÇELİK MOTOR
Çelik Motor Ticaret A.Ş.

Fatih Sultan Mehmet Mah. Balkan
Cad. Buyaka E Blok No: 58 34771
Ümraniye/İST Tel: 0216 656 26 00



7/24 VOL YARDIM
0850 222 5 942

5 YIL 150 BİN KM
GARANTİ