

Toda la información contenida en este material está basada en datos disponibles al momento de su publicación y su fin es únicamente informativo. Kia México, S.A. de C.V. (en adelante "Kia") se reserva el derecho de actualizar o modificar de vez en cuando y sin previo aviso los colores, equipamiento, accesorios, características, apariencia, rendimiento de combustible de los modelos o discontinuar la producción de un modelo determinado. Antes del apartado y/o la compra de un vehículo Kia consulta disponibilidad y existencia con tu Distribuidor Autorizado Kia. Todas las fotos y las pantallas son de referencia. La Corporación Kia por medio de la publicación y distribución de este material no crea garantía, expresa o implícita, a cualquiera de los productos de Kia. Garantía Tren Motriz: 7 años o 150,000 km.* Garantía Básica, defensa a defensa: 5 años o 100,000 km* (*lo que ocurra primero). Para mayor información respecto de la garantía, consulta con tu Distribuidor Autorizado Kia. El vehículo nuevo cumple con todas las especificaciones legales y comerciales para poder realizar la venta de vehículos nuevos y cuentan con la normatividad (en específico NOM-160-SCFI-2014 y NOM-194-SE-2021 aplicables). Algunos equipamientos mostrados pudieran no estar disponibles en algunas regiones al momento de apartar y/o comprar el vehículo. Consulta equipamientos con tu Distribuidor Autorizado Kia. "Marca Registrada"/ "M.R."/ "®". Todos los derechos reservados. El texto, las imágenes y gráficas del catálogo están protegidos por los derechos de autor y derechos de propiedad industrial. El contenido no puede ser copiado, difundido, alterado ni ponerse a disposición de terceros con fines comerciales. Salvo especificación en contrario, todas las marcas, nombres y avisos comerciales presentes en este catálogo están protegidos bajo la ley de propiedad industrial. En particular, esto aplica a las marcas, nombres y avisos comerciales, logotipos y emblemas de Kia. Las marcas, nombres y avisos comerciales y los elementos del diseño que se usan en este catálogo son propiedad industrial de Kia Corporation. 2026 Kia Corporation. Queda prohibida la reproducción del contenido de este material sin permiso de la Corporación Kia.

CL4HB-MY27-0226-01



Escanea y disfruta más contenido en MyKia+



Kia Finance | MyKia+ Descarga la App MyKia+ disponible para iOS y Android

Kia Assistance | Contact Center: (55) 4780 0542



K4 Hatchback 2027



Una nueva era

Kia K4 Hatchback es un ejemplo emblemático de cómo la potencia, la seguridad, la deportividad y la fuerza se conjugan para redefinir la sofisticación en los vehículos Kia. Inspirado en nuestra filosofía de diseño *Opposites United*, Kia K4 Hatchback refleja nuestra convicción de crear soluciones de movilidad que no solo sean seguras y funcionales, sino también sofisticadas y emocionantes. Al combinar el paquete de Sistemas Avanzados de Asistencia al Conductor (ADAS)* más competitivo de la categoría, llevamos la experiencia de conducción a un nivel superior.



*Por sus siglas en inglés.



Faros cúbicos de proyección LED*

Los faros verticales contribuyen a la creación de una postura amplia, mientras que los elementos de luz diurna se integran con tiras cromadas horizontales que acentúan la sofisticación de Kia K4 Hatchback.

Luces traseras LED

Las luces verticales situadas en los extremos del vehículo se integran con el resto del diseño para proyectar fuerza y dinamismo.



Rines de aluminio de 18"

Todos los detalles son fundamentales cuando se trata de alcanzar lo extraordinario. Los rines de aluminio de 18" bitono acentúan el aspecto deportivo.

Motor

El corazón de Kia K4 Hatchback está a la altura de su ambición, incorporando en su versión GT-Line Turbo un motor 1.6 L GDI que lo impulsa hasta a 190 HP y un poderoso torque de 195 lb-pie.

Diseñado para desafiar las expectativas

Diseñado para marcar un nuevo estándar, Kia K4 Hatchback presenta una carrocería que encarna la esencia disruptiva de Kia, con detalles modernos y elegantes que se fusionan en un perfil deportivo y audaz.

*Disponible solo en versión GT-Line Turbo.



Monitor táctil de aire acondicionado

Configura la temperatura de tu Kia con un innovador monitor de 5.3" dedicado exclusivamente al control del aire acondicionado automático dual, que te brinda un control preciso y cómodo del clima interior.



Pantalla digital combinada de casi 30"

La doble pantalla proporciona al conductor información de manera eficiente y segura. La pantalla táctil multimedia ofrece conectividad inalámbrica para Android Auto™ y Apple CarPlay™, asegurando una experiencia integrada y sin complicaciones.



Paletas de cambios al volante

Una forma deportiva y cómoda de manejar que eleva la experiencia al volante de Kia K4 Hatchback.

Luz ambiental

Con 64 opciones de colores, crea una atmósfera única y especial para todos los pasajeros.

Cargador inalámbrico***

Carga tu teléfono de la forma más cómoda y práctica, sin necesidad de estorbosos cables.

Sinergia sin límites

El interior de Kia K4 Hatchback es un espacio inmersivo que combina elementos técnicos precisos para el conductor y comodidad para el pasajero, creando un contraste único y armonioso en Kia. Con características funcionales y tecnológicas intuitivas que se sincronizan en líneas limpias y modernas del diseño *Next Generation Kia*, este interior redefine la experiencia de conducción.



Extraordinario espacio

El interior es una invitación a la comodidad, con un amplio espacio en la segunda fila de pasajeros. Las vestiduras en piel bitono con insertos GT-Line acentúan la esencia deportiva y sofisticada de este vehículo.



Audio premium Harman/Kardon®**

Disfruta de tus soundtracks favoritos en cada uno de tus viajes con el audio premium Harman/Kardon® con 8 bocinas.

*Pantalla dual panorámica de 12.3" con centro de control de A/C de 5.3". **Disponible solo en versión GT-Line Turbo. ***Consulta si tu dispositivo celular cuenta con carga inalámbrica.



Techo panorámico corredizo

Experimenta la libertad de conducir con el techo panorámico de Kia K4 Hatchback, que no solo ofrece una vista del exterior, sino que también permite que la luz natural y el aire fresco inunden el interior cuando está abierto.

Cajuela

Con una amplia cajuela de 438 litros (VDA), Kia K4 Hatchback te ofrece un espacio ideal para llevar todo lo que necesitas en cada aventura.

Seguridad de alto nivel

Un diseño revolucionario no significaría nada sin el respaldo de lo último en seguridad inteligente. Es por eso que Kia K4 Hatchback amplía sus Sistemas Avanzados de Asistencia al Conductor (ADAS)^o, lo que le ha permitido recibir la **máxima calificación de 5 estrellas en seguridad, otorgada por Latin NCAP** dentro de su Programa de Evaluación de Vehículos Nuevos para América Latina y el Caribe.

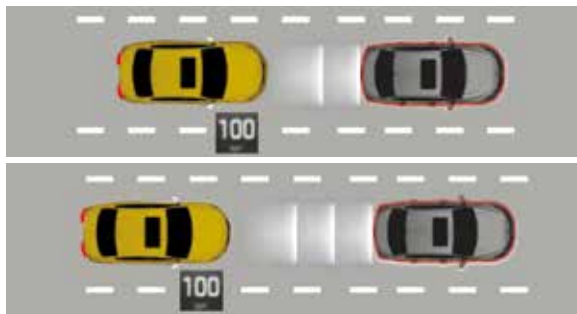
6 bolsas de aire

Dos frontales, dos laterales y dos de tipo cortina.



Asistente de prevención de colisión con tráfico cruzado trasero (RCCA)^o

La asistencia de prevención de colisión con tráfico cruzado trasero está diseñada para asistir al conductor a detectar los vehículos que se aproximan por la zona del punto ciego mientras su vehículo se desplaza marcha atrás, y asiste al conductor al advertir que la colisión es inminente con una alerta visual y auditiva. Además, proporciona asistencia con frenado de emergencia para tratar de evitar la colisión.



Control de cruceo inteligente con función Stop & Go (SCC)^o

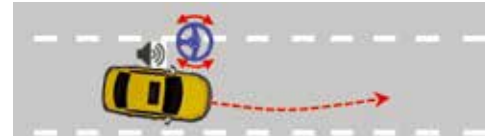
El control cruceo inteligente con función Stop & Go asiste al conductor detectando el vehículo que va delante, asistiendo a mantener una distancia y velocidad preestablecidas con el vehículo de enfrente.

Sensores de estacionamiento traseros, laterales y frontales (PDW)^o

Los sensores de estacionamiento traseros asisten al conductor al emitir una alerta auditiva si se detecta una persona, animal u objeto dentro de una cierta distancia de los sensores, cuando el vehículo se desplaza marcha atrás. Los sensores de estacionamiento frontales asisten al conductor al emitir una alerta auditiva si se detectan obstáculos cuando el vehículo se desplaza hacia delante. Los sensores de estacionamiento laterales asisten al conductor al emitir una advertencia visual y alerta auditiva si se detectan obstáculos a los laterales.

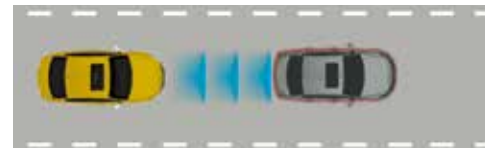
Asistente de arranque en pendientes (HAC)^o

Esta función asiste al conductor manteniendo el freno por unos segundos para permitir cambiar del pedal de freno al acelerador y arrancar en caminos inclinados.



Asistente de mantenimiento de carril (LKA)^o

La asistencia de mantenimiento de carril está diseñada para asistir al conductor a detectar las líneas del carril o los bordes de la calzada, emitiendo una advertencia auditiva al conductor si el vehículo abandona el carril sin utilizar las direccionales, activando automáticamente la dirección del conductor para reducir la posibilidad de que el vehículo se salga del carril.



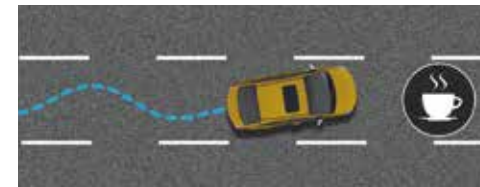
Asistente de seguimiento de carril (LFA)^o

A través de la cámara de visión frontal, el asistente de seguimiento de carril asiste al conductor a mantener centrado el vehículo en el carril, basándose en las líneas del carril o en el automóvil que va delante.



Asistente de evasión de colisión frontal con función de giro (FCA & FCA JX)^o

La asistencia de prevención y colisión frontal está diseñada para asistir al conductor a detectar un vehículo, peatón o ciclista mediante una alerta visual y auditiva. Si es necesario, se accionará el frenado de emergencia. Además, cuando actives la direccional para dar vuelta a la izquierda en una intersección, el asistente de evasión de colisión de giro con la cámara frontal y radar, asistirá al conductor a detectar un vehículo, peatón o ciclista emitiendo una alerta visual y auditiva. Si es necesario, se accionará el frenado de emergencia.



Asistencia de atención a la conducción (DAW)^o

Mientras se conduce el vehículo, la asistencia de atención a la conducción emitirá una alerta visual en el tablero después de analizar los patrones de manejo, como manejo irregular y manejo prolongado, entre otros.



Alerta de salida segura (SEW)^o

Cuando un ocupante abre la puerta del vehículo estando estacionado, el asistente de salida segura emite una alerta visual y auditiva si detecta que un vehículo se aproxima por la parte trasera.

Cámara de visión de 360° (SVM)^o

Cuando conduces en un espacio reducido, varias cámaras brindan una vista aérea de 360° con zoom que te asisten para estacionar el vehículo.



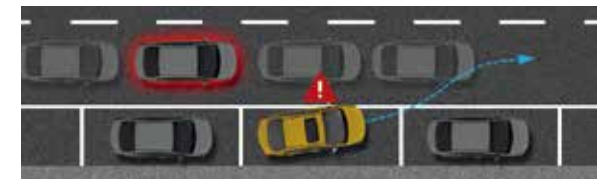
Monitor de punto ciego en clúster (BVM)^o

Al activar la direccional para el cambio de carril, el monitor de punto ciego te permitirá observar en el clúster los vehículos que se puedan encontrar en el punto ciego.



Asistente de luces de carretera (HBA)^o

Asiste al conductor detectando el nivel de luz exterior y el brillo de las luces de otros automóviles, encendiendo y apagando automáticamente las luces altas de tu Kia para ayudar a conducir de forma segura.



Asistente de prevención de colisión en el punto ciego (BCA)^o

Asiste al detectar los vehículos que se aproximan al área de punto ciego del vehículo o cuando existe un riesgo de colisión. La asistencia es por medio de una alerta visual y auditiva. Si hay riesgo de colisión al cambiar de carril o al conducir hacia delante para salir de una plaza de estacionamiento, la asistencia de prevención de colisión en el punto ciego asiste con una acción de frenado automático.

Asistente de prevención de colisión en reversa (PCA)^o

Asiste emitiendo una alerta auditiva o en su caso frenado de emergencia si detecta una posible colisión con un peatón u obstáculo.

Limitador de velocidad manual (MSLA)^o

Puede establecer el límite de velocidad cuando no desees conducir a una velocidad específica. Si se conduce por encima del límite de velocidad preestablecido, la función de advertencia se activará (el límite de velocidad establecido parpadeará y sonará una campanilla) hasta que la velocidad del vehículo vuelva a estar dentro del límite de velocidad.

Para mayor información respecto a la funcionalidad y características de los Sistemas Avanzados de Asistencia al Conductor (ADAS), te sugerimos consultar el manual del propietario. Consulta en la ficha técnica las ADAS disponibles por versión. *Por sus siglas en inglés.

		Kia K4 Hatchback		
		EX	GT-LINE	GT-LINE TURBO
Especificaciones técnicas	Motor	2.0 L MPI Atkinson		1.6 L GDI
	Tipo	4 cilindros		
	Potencia (hp@rpm)	147@6,200		190@6,000
	Torque (lb.pie@rpm)	132@4,500		195@4,500
	Transmisión	8 vel.		
	Tanque de combustible (L)	47		
	Rendimiento de combustible ciudad (km/L)*	16.37	16.37	14.11
	Rendimiento de combustible carretera (km/L)*	22.36	22.36	21.72
	Rendimiento de combustible combinado (km/L)*	18.62	18.62	16.75
	Suspensión delantera / trasera	Delantera tipo McPherson / Trasera con barra de torsión	Delantera tipo McPherson / Trasera independiente multi-link	
Medidas de llantas	225/45 R17		235/40 R18	
Rines de aluminio de 17"	•	•	•	
Rines de aluminio de 18"	•	•	•	
Llanta de refacción temporal	•	•	•	
Exterior	Espejos laterales con abatimiento eléctrico	•	•	•
	Espejos laterales con ajuste eléctrico	•	•	•
	Faros cúbicos de proyección LED	•	•	•
	Faros delanteros LED	•	•	•
	Faros de niebla delanteros LED	•	•	•
	Faros traseros LED	•	•	•
	Luces automáticas	•	•	•
	Luces direccionales en espejos laterales	•	•	•
	Luces diurnas LED	•	•	•
	Luz de posición LED	•	•	•
Spoiler trasero con luz de freno integrada LED	•	•	•	
Techo panorámico corredizo	•	•	•	
Interior	2 puertos USB delanteros (tipo C) / 2 puertos USB traseros (tipo C)	•/•	•/•	•/•
	Aire acondicionado manual de doble zona con salida de aire trasera	•	•	•
	Aire acondicionado automático de doble zona con salida de aire trasera	•	•	•
	Asientos traseros con abatimiento 60:40	•	•	•
	Asiento del conductor y pasajero con ajuste manual	•	•	•
	Asiento del conductor eléctrico con soporte lumbar	•	•	•
	Cabeceras con ajuste de altura y deslizable	•	•	•
	Cinturones de seguridad con ajuste de altura para conductor y pasajero	•	•	•
	Consola central con descansabrazos / descansabrazos central trasero con portavasos	•/•	•/•	•/•
	Espejo de vanidad para conductor y pasajero con iluminación	•/•	•/•	•/•
	Espejo retrovisor con función día-noche manual / electrocrómico	•/-	-/•	-/•
	Luz en cajuela	•	•	•
	Medallón trasero tintado con desempañante	•	•	•
	Palanca de velocidades forrada en piel	•	•	•
	Pedales deportivos	•	•	•
	Portavasos delantero	•	•	•
Salida frontal de 12 V	•	•	•	
Seguros eléctricos	•	•	•	
Vestiduras en piel	•	•	•	
Vestiduras en piel bitono con insertos GT-Line	•	•	•	
Vidrios eléctricos con apertura / cierre de un solo toque para conductor	•/•	•/•	•/•	
Volante con ajuste de altura y profundidad	•	•	•	
Volante forrado en piel	•	•	•	
Volante deportivo en piel bitono de 3 radios	•	•	•	
Seguridad	6 bolsas de aire (2 frontales + 2 laterales + 2 tipo cortina)	•	•	•
	Alerta de detección de punto ciego (BCW)*	•	•	•
	Alerta de ocupante trasero	•	•	•
	Alerta de salida segura (SEW)*	•	•	•
	Anclajes para silla de bebé (ISOFIX)	•	•	•
	Asistencia de atención a la conducción (DAW)*	•	•	•
	Asistente de arranque en pendientes (HAC)*	•	•	•
	Asistente de evasión de colisión frontal con función de giro (FCA + FCA JX)*	•	•	•
	Asistente de luces de carretera (HBA)*	•	•	•
	Asistente de mantenimiento de carril (LKA)*	•	•	•
	Asistente de prevención de colisión con tráfico cruzado trasero (RCCA)*	•	•	•
	Asistente de prevención de colisión en el punto ciego (BCA)*	•	•	•
	Asistente de prevención de colisión en reversa (PCA)*	•	•	•
	Asistente de seguimiento de carril (LFA)*	•	•	•
	Cámara de visión trasera con guías dinámicas (RVM)*	•	•	•
	Control de cruceo inteligente con función Stop & Go (SCC)*	•	•	•
	Control electrónico de estabilidad (ESC)*	•	•	•
	Frenos ABS	•	•	•
	Frenos de disco delanteros de 16" y traseros de 15"	•	•	•
	Frenos de disco en las 4 ruedas	•	•	•
Freno de estacionamiento electrónico (EPB)*	•	•	•	
Frenos multicollisión (MCB)*	•	•	•	
Inmovilizador	•	•	•	
Limitador de velocidad manual (MSLA)*	•	•	•	
Monitor de 360° (SVM)*	•	•	•	
Monitor de punto ciego en clúster (BVM)*	•	•	•	
Sensores de estacionamiento frontales / traseros / laterales (PDW)*	•/•/-	•/•/-	•/•/•	
Sistema de monitoreo de presión de llantas (TPMS)*	•	•	•	
Tecnología	6 bocinas	•	•	•
	Audio premium Harman/Kardon® con 8 bocinas integradas	•	•	•
	Cargador inalámbrico para smartphone®	•	•	•
	Conectividad inalámbrica Android Auto™ y Apple CarPlay™	•	•	•
	Controles de audio al volante + Bluetooth® con reconocimiento de voz	•	•	•
	Llave inteligente con botón de encendido	•	•	•
	Luz ambiental personalizable con 64 combinaciones	•	•	•
	Modos de manejo (Normal, Eco y Sport)	•	•	•
	MyKia+ / MyKia+ PRO	•/-	•/-	-/•
	Optimización de Audio Arkamys (Digital Audio Enhancer)	•	•	•
Paletas de cambios al volante	•	•	•	
Pantalla multimedia de 12.3" y clúster de 4"	•	•	•	
Pantalla dual panorámica de 12.3" con centro de control de A/C de 5.3"	•	•	•	
Sensor de lluvia	•	•	•	

Colores exteriores



Snow White Pearl
(EX, GT-Line, GT-Line Turbo)



Steel Gray
(EX, GT-Line, GT-Line Turbo)



Interstellar Gray
(EX, GT-Line, GT-Line Turbo)



Aurora Black
(EX, GT-Line, GT-Line Turbo)



Fiery Red
(EX, GT-Line, GT-Line Turbo)



Wave Blue
(EX, GT-Line, GT-Line Turbo)



Morning Haze
(EX, GT-Line, GT-Line Turbo)



Sparkling Yellow
(GT-Line, GT-Line Turbo)



Vestiduras

Vestidura en piel



EX

En piel bitono con insertos GT-Line



(GT-Line, GT-Line Turbo)

Rines



Rin de aluminio de 17"
EX



Rin de aluminio de 18"
(GT-Line, GT-Line Turbo)

Dimensiones



1,850



2,720

4,440



1,450

Largo total (mm)	4,440
Ancho total (mm)	1,850
Altura total (mm)	1,450
Distancia entre ejes (mm)	2,720

Entrevía delantera (mm)	905
Entrevía trasera (mm)	815
Altura respecto el piso (mm)	155
Capacidad de cajuela (VDA, ℓ)	438

*La información sobre rendimiento de combustible combinado se refiere al valor que se obtuvo en condiciones controladas de laboratorio, de acuerdo con la NOM-163-SEMARNAT-ENER-SCFI-Vigente publicada por la SEMARNAT, mismas que pueden no ser reproducibles ni obtenerse en condiciones y hábito de manejo convencional, debido a condiciones climatológicas, combustible, condiciones topográficas y otros factores. *Por sus siglas en inglés. Para más información de los Sistemas Avanzados de Asistencia al Conductor (ADAS) consulta a tu Distribuidor Autorizado Kia. **Consulta si tu dispositivo celular cuenta con carga inalámbrica. **Android Auto™ es una marca registrada de Google Inc. **Apple CarPlay™ es una marca registrada de Apple Inc. registrada en EUA y otros países.