

K3 1.6 L Hatchback

Edición Copa Mundial
de la FIFA 2026™



OFFICIAL PARTNER





La victoria se siente en cada kilómetro.

Kia K3 Hatchback Edición Copa Mundial de la FIFA 2026™, un motivo de orgullo nacional Hecho en México, ha sido diseñado con un ADN de ganador: elegante, atlético y audaz. Su perfil dinámico y esencia crossover proyectan una personalidad imbatible. Al fusionar el compañerismo de sus Sistemas Avanzados de Asistencia al Conductor (ADAS)* con la inspiración de su iluminación LED, este vehículo no solo transporta, sino que celebra el diseño y la ingeniería. Con Kia K3 Hatchback, la tecnología y la practicidad juegan en el mismo equipo.



*Por sus siglas en inglés.



Sueña el triunfo, hazlo realidad.

Vive la pasión por lo que te gusta, llevando el espíritu de la cancha a la ciudad y más allá. Expande tus metas y horizontes con sus rieles en todo listos para equipaje o bicicletas. Los diseñamos para que cada viaje sea tu jugada ideal.



Sporty Kit

En la búsqueda de la excelencia, cada detalle cuenta para alcanzar el triunfo. Con el Sporty Kit, el carácter competitivo de Kia K3 Hatchback eleva su nivel, integrando un spoiler trasero, deflectores delanteros y estribos laterales que destilan velocidad y potencia.



Faros delanteros LED

La inspiración se hace visible en su frente con la iluminación Star-map. Los faros LED y las luces diurnas integradas a la parrilla aseguran que nunca pierdas de vista tu objetivo, iluminando el camino hacia la meta.



Un motor potente

Kia K3 Hatchback entrega un rendimiento de 18.46 km/L*, equipado con un motor 1.6 L capaz de generar 121 HP para liderar cualquier camino.



Rines de aluminio de 17"

Estos rines están forjados para quienes enfrentan cada desafío con audacia, añadiendo una dosis extra de deportividad.



Faros traseros

Detalles que lo hacen especial. Faros con estilo futurista, no solo complementan el equipamiento: se fusionan con el diseño para hacerlo sobresalir.

*La información sobre rendimiento de combustible combinado se refiere al valor que se obtuvo en condiciones controladas de laboratorio, de acuerdo con la NOM-163-SEMARNAT-ENER-SCFI vigente publicada por la SEMARNAT, mismas que pueden no ser reproducibles ni obtenerse en condiciones y hábito de manejo convencional, debido a condiciones climatológicas, combustible, condiciones topográficas y otros factores.





Pantalla panorámica de 10.25"

En el juego y en el camino, la concentración lo es todo. La pantalla multimedia de 10.25" con interfaz temática inspirada en la Copa Mundial de la FIFA 2026™, eleva el carácter deportivo de Kia K3, ofreciendo conectividad inalámbrica para Android Auto™ y Apple CarPlay™.



Clúster digital de 4.2"

Mantén la mirada en la victoria con una vista nítida de todos los datos esenciales, facilitando una experiencia de manejo precisa y profesional.



Palanca de velocidades

Siente el éxito. Toma el control absoluto con una palanca y un volante diseñados para quienes buscan una personalidad deportiva.



Aire acondicionado automático dual

Porque el éxito se comparte, el sistema de doble zona permite personalizar la temperatura para el conductor y pasajero. El rediseño futurista de los controles integra la funcionalidad y el estilo en un tablero que parece venir del futuro.

La distinción de un seleccionado Kia.

La suspensión elevada y el diseño del difusor trasero reafirman una postura sólida y dinámica. Su amplia cajuela deportiva es el complemento perfecto para una parte trasera audaz que no teme destacar, reflejando el orgullo de pertenecer a la élite de Kia.



Quemacocos

Abre el horizonte. Disfruta de una atmósfera fresca al abrir el quemacocos. Estacionate y contempla los escenarios de tu próximo gran destino.

Asientos delanteros ventilados

Mantén la frescura de una estrella en la cancha y no sudas la camiseta en el camino, con los nuevos asientos delanteros ventilados de Kia K3.



Un modelo interactivo.

Con Kia K3 Hatchback, maneja siempre conectado. Un sistema interactivo es una gran forma de generar mayor comodidad en la conducción. Es así, que el estrés del tráfico citadino o la larga travesía de un paseo se hacen más sencillos y llevaderos.

Algo a destacar: la seguridad.

La mejor opción para tu tranquilidad con lo último en Sistemas Avanzados de Asistencia al Conductor (ADAS)*, la encuentras en Kia K3 Hatchback.

Un referente de seguridad en México

Kia K3 recibió la máxima calificación de 5 estrellas en seguridad, otorgada por Latin NCAP dentro de su Programa de Evaluación de Vehículos Nuevos para América Latina y el Caribe.



Asistente de arranque en pendientes (HAC)*

Esta función asiste al conductor manteniendo el freno por unos segundos para permitir cambiar del pedal de freno al acelerador y arrancar en caminos inclinados.



Control electrónico de estabilidad (ESC)*

El control electrónico de estabilidad frena individualmente cada llanta, asistiendo al conductor para facilitar la estabilidad del vehículo.

6 bolsas de aire

Dos frontales, dos laterales y dos de tipo cortina, te dan la tranquilidad que buscas en cada viaje.

Asistente de mantenimiento de carril (LKA)*

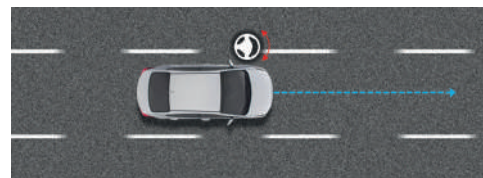
La asistencia de mantenimiento de carril está diseñada para asistir al conductor a detectar las líneas del carril o los bordes de la calzada, emitiendo una alerta auditiva al conductor si el vehículo abandona el carril sin utilizar las direccionales, activando automáticamente la dirección del conductor para reducir la posibilidad de que el vehículo se salga del carril.

Cruise Control

Disponible desde las versiones LX, la mejor herramienta para hacer de tu manejo una experiencia mucho más cómoda permitiéndote seleccionar y mantener una velocidad constante, sin necesidad de pisar el pedal.

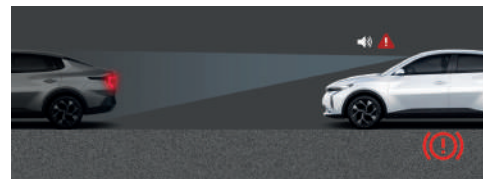
Limitador de velocidad

A partir de las versiones LX de Kia K3 Hatchback, el sistema de limitador de velocidad, te permite fijar una velocidad máxima para que el auto no la exceda.



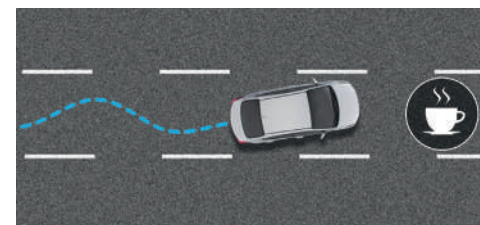
Asistente de seguimiento de carril (LFA)*

A través de la cámara de visión frontal, el asistente de seguimiento de carril asiste al conductor a mantener centrado el vehículo en el carril, basándose en las líneas del carril o en el automóvil que va delante.



Asistente de evasión de colisión frontal (FCA)*

La asistencia de prevención y colisión frontal está diseñada para asistir al conductor a detectar un vehículo, peatón o ciclista mediante una alerta visual y auditiva. Si es necesario, se accionará el frenado de emergencia.



Asistencia de atención a la conducción (DAW)*

Mientras se conduce el vehículo, la asistencia de atención a la conducción emitirá una alerta visual en el tablero después de analizar los patrones de manejo, como manejo irregular y manejo prolongado, entre otros.



Asistente de luces de carretera (HBA)*

Asiste al conductor detectando el nivel de luz exterior y el brillo de las luces de otros automóviles, encendiendo y apagando automáticamente las luces altas de tu Kia para ayudar a conducir de forma segura.



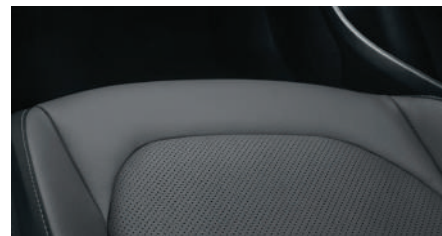
Para mayor información respecto a la funcionalidad y características de los Sistemas Avanzados de Asistencia al Conductor (ADAS) te sugerimos consultar el manual del propietario. *Por sus siglas en inglés.

K3 Hatchback Edición Copa Mundial de la FIFA 2026*		TA
Esp. técnicas	Motor	1.6 L
	Cilindros	4 cilindros
	Potencia (hp@rpm)	121@6,300
	Torque (lb.pie@rpm)	111@4,850
	Transmisión	Automática 6 velocidades
	Tanque de combustible (L)	45
	Rendimiento de combustible combinado (km/L)*	18.46
	Suspensión	Tipo multi-link McPherson / Viga tubular CTBA
	Medidas de llantas	205/50 R17
	Rines de aluminio de 17" en color negro	•
Exterior	Espejos laterales con abatimiento eléctrico	•
	Espejos laterales con ajuste eléctrico	•
	Espejos laterales con calefacción	•
	Faros delanteros en LED	•
	Luces automáticas	•
	Luces diurnas LED	•
	Luces de giro LED	•
	Manijas exteriores en color de la carrocería	•
	Quemacocos (apertura de un solo toque con función de seguridad)	•
	Rieles en toldo	•
	Skid trasero en color plata	•
	Sporty Kit (spoiler trasero y deflectores delanteros y estribos laterales)	•
	Suspensión tipo crossover	•
	Tercera luz de freno en halógeno	•
	Interior	Aire acondicionado automático de doble zona con rendijas traseras
Asiento del conductor con ajuste de altura manual		•
Asientos delanteros ventilados		•
Asientos traseros con abatimiento 60:40		•
Cabeceras con ajuste de altura		•
Cinturones de seguridad con ajuste de altura para conductor y pasajero		•
Consola central con descansabrazos / descansabrazos central trasero		• / •
Desempañador trasero		•
Dos puertos USB delanteros (tipo C y tipo A) / dos USB tipo C traseros		• / •
Espejo de vanidad conductor y pasajero		•
Espejo retrovisor con función día/noche manual		•
Espejos de vanidad iluminados		•
Luz en cajuela		•
Palanca de velocidades forrada en piel		•
Portavasos delanteros		•
Quemacocos (apertura de un solo toque con función de seguridad)		•
Salida frontal de 12 V		•
Seguros eléctricos		•
Tapetes con logo conmemorativo		•
Vestiduras en piel artificial		•
Vidrios eléctricos con apertura / cierre de un solo toque para conductor		• / •
Volante con ajuste de altura y profundidad		•
Volante forrado en piel		•

	TA	
Seguridad	6 bolsas de aire (2 frontales + 2 laterales + 2 tipo cortina)	•
	Alerta de ocupante trasero	•
	Anclajes para silla de bebé (ISOFIX)	•
	Asistencia de atención a la conducción (DAW) ^o	•
	Asistente de arranque en pendientes (HAC) ^o	•
	Asistente de evasión de colisión frontal (FCA) ^o	•
	Asistente de luces de carretera (HBA) ^o	•
	Asistente de mantenimiento de carril (LKA) ^o	•
	Asistente de seguimiento de carril (LFA) ^o	•
	Control crucero	•
	Control electrónico de estabilidad (ESC) ^o	•
	Frenos ABS	•
	Frenos de disco en las 4 ruedas	•
	Inmovilizador	•
	Limitador manual de velocidad	•
Tecnología	Seguros para niños en puertas traseras	•
	Sistema de monitoreo de presión de llantas (TPMS) ^o	•
	6 bocinas	•
	Bluetooth [®] con reconocimiento de voz	•
	Cámara de reversa con guías dinámicas	•
	Clúster digital de 4.2"	•
	Conectividad inalámbrica Android Auto ^{™(1)} y Apple CarPlay ^{™(2)}	•
	Controles de audio al volante	•
	Llave inteligente con botón de encendido con cajuela automática	•
	My Kia+	•
Pantalla multimedia de 10.25" con interfaz temática de fútbol, inspirada en la Copa Mundial de la FIFA 2026 [™]	•	



Vestiduras



Vestiduras en piel artificial

Rines



Rin de aluminio 17"

Colores exteriores



Morning Haze

Snow White Pearl

Fiery Red

Dimensiones

Largo total (mm)	4,295
Ancho total (mm)	1,765
Altura total (mm)	1,475 (1,495 EX Pack y GT-Line)
Distancia entre ejes (mm)	2,670

Entrevía delantera (mm)	840
Entrevía trasera (mm)	785
Altura respecto el piso (mm)	165 (180 EX Pack, GT-Line)
Capacidad de cajuela (VDA, ℓ)	390

*La información sobre rendimiento de combustible combinado se refiere al valor que se obtuvo en condiciones controladas de laboratorio, de acuerdo con la NOM-163-SEMARNAT-ENER-SCFI-Vigente publicada por la SEMARNAT, mismas que pueden no ser reproducibles ni obtenerse en condiciones y hábito de manejo convencional, debido a condiciones climatológicas, combustible, condiciones topográficas y otros factores. ^oPor sus siglas en inglés. Para más información de los Sistemas Avanzados de Asistencia al Conductor (ADAS) consulta a tu Distribuidor Autorizado Kia. ¹Android Auto[™] es una marca registrada de Google Inc. ²Apple CarPlay[™] es una marca registrada de Apple Inc. registrada en EUA y otros países. Para mayor información sobre los paquetes adicionales de seguridad, especificaciones y costos, consulta a uno de nuestros asesores en tu Distribuidor Autorizado Kia.



Toda la información contenida en este material está basada en datos disponibles al momento de su publicación y su fin es únicamente informativo. Kia México, S.A. de C.V. (en adelante "Kia") se reserva el derecho de actualizar o modificar de vez en cuando y sin previo aviso los colores, equipamiento, accesorios, características, apariencia, rendimiento de combustible de los modelos o discontinuar la producción de un modelo determinado. Antes del apartado y/o la compra de un vehículo Kia consulta disponibilidad y existencia con tu Distribuidor Autorizado Kia. Todas las fotos y las pantallas son de referencia. La Corporación Kia por medio de la publicación y distribución de este material no crea garantía, expresa o implícita, a cualquiera de los productos de Kia. Garantía Tren Motriz: 7 años o 150,000 km.* Garantía Básica, defensa a defensa: 5 años o 100,000 km* (lo que ocurra primero). Para mayor información respecto de la garantía, consulta con tu Distribuidor Autorizado Kia. El vehículo nuevo cumple con todas las especificaciones legales y comerciales para poder realizar la venta de vehículos nuevos y cuentan con la normatividad (en específico NOM-160-SCFI-2014 y NOM-194-SE-2021 aplicables). Algunos equipamientos mostrados pudieran no estar disponibles en algunas regiones al momento de apartar y/o comprar el vehículo. Consulta equipamientos con tu Distribuidor Autorizado Kia. "Marca Registrada"/ "M.R."/ "®". Todos los derechos reservados. El texto, las imágenes y gráficas del catálogo están protegidos por los derechos de autor y derechos de propiedad industrial. El contenido no puede ser copiado, difundido, alterado ni ponerse a disposición de terceros con fines comerciales. Salvo especificación en contrario, todas las marcas, nombres y avisos comerciales presentes en este catálogo están protegidos bajo la ley de propiedad industrial. En particular, esto aplica a las marcas, nombres y avisos comerciales, logotipos y emblemas de Kia. Las marcas, nombres y avisos comerciales y los elementos del diseño que se usan en este catálogo son propiedad industrial de Kia Corporation, 2026 Kia Corporation. Queda prohibida la reproducción del contenido de este material sin permiso de la Corporación Kia.

BL7HBFWCP-MY27-0226-01



Escanea y disfruta más contenido en MyKia+



Kia Finance | MyKia+ Descarga la App MyKia+ disponible para iOS y Android

Kia Assistance | Contact Center: (55) 4780 0542



FIFA

CAN MEX USA