

1.6 가솔린 터보

(단위 : 원)

트림	판매가격	개별소비세 3.5%가격	주요 기본 품목	선택품목
트렌디	2,301만	2,266만	<ul style="list-style-type: none">• 파워트레인 : 스마트스트림 G1.6 T-GDI 엔진, 스마트스트림 8AT, 속도감응형 전동식 파워스티어링(MDPS), 주행모드 통합제어 시스템, 트랙션 모드(스노우/머드/샌드)• 첨단 운전자 보조(ADAS) : 전방 충돌방지 보조(차량/보행자/자전거 탑승자), 차로 이탈방지 보조, 운전자 주의 경고(전방 차량 출발 알림 기능 포함), 하이빔 보조, 차로 유지 보조, 지능형 속도 제한 보조• 안전 : 6에어백(운전석/동승석 어드밴스드, 전복감지 커튼, 1열 사이드), 전/후방 주차 거리 경고, VSM, 경사로 밀림방지장치, 경사로 저속주행장치, 급제동 경보 시스템, 개별 타이어 공기압 경보 시스템, 1열/2열 시트벨트 리마인더, 유아용 시트 고정 장치, 타이어 임시 수리장치, 소화기• 외장 : 205/60 R16 타이어&알로이 휠, 프로젝트션 헤드램프, LED 주간 주행등, LED 보조제동등, 시그니처 LED 라이팅 그릴, LED 리퍼터 일체형 아웃사이드 미러(전동접이, 전동조절, 열선), 윈드실드 이중접합 차음 글라스, 리어스포일러, 샤크핀 안테나• 내장 : 블랙 인테리어, 슈퍼비전 클러스터(4.2인치 칼라 TFT LCD), 가죽 스티어링 휠, LED 실내등(맵램프, 룸램프), D/N 룸미러, 선바이저 거울, 글로브박스 조명, 라지지 보드• 시트 : 직물시트, 1열 열선시트, 2열 6:4 폴딩시트(리클라이닝), 운전석 시트 높이조절장치, 1열 시트벨트 높이조절장치• 편의 : 폴딩타입 무선 도어 리모컨키, 전자식 파킹 브레이크(오토홀드 포함), 후방 모니터, 주행 중 후방 뷰, 크루즈 컨트롤, 오토 라이트 컨트롤, 후석 승객 알림, 열선 스티어링 휠, 수동식 텔레스코픽 스티어링 휠, 1열/2열 파워윈도우, 파워도어록, 매뉴얼 에어컨, 고성능 에어컨 필터, 1열 C타입 USB 단자(충전용), 파워아웃렛• 인포테인먼트 : 8인치 디스플레이 오디오, 6스피커, 스티어링 휠 오디오 리모컨, 블루투스 핸드프리, USB 단자(데이터리딩용)	<div>전 트림 공통</div> <div>•스노우 화이트 펄 :8만</div> <div>•전자식 4WD</div> <div>•드라이브 와이즈</div> <div>•컨비니언스</div> <div>•스타일</div> <div>•컴포트</div> <div>•10.25인치 내비게이션</div> <div>•HUD</div> <div>•스마트 커넥트</div> <div>•모니터링 팩</div> <div>•Bose 프리미엄 사운드</div> <div>•투톤루프</div> <div>•선루프</div>
프레스티지	2,649만	2,609만	<p>▶ 트렌디 기본 품목 외</p> <ul style="list-style-type: none">• 외장 : 235/45 R18 타이어&전면가공 휠, 에어로 타입 와이퍼, 블랙하이그로시(라디에이터 그릴, 리어 범퍼 가니쉬), 크롬 벨트라인 몰딩, 실버 메탈릭 프론트/리어 스킴드 플레이트• 내장 : 전자식 룸미러, 슬라이딩 선바이저(조명), 헤어라인 패턴 크래쉬패드 가니쉬, 블랙하이그로시 콘솔 어퍼커버, 인조가죽 슬라이딩 센터 콘솔암레스트• 시트 : 인조가죽시트, 운전석 파워시트, 1열 통풍시트, 운전석 전동식 허리지지대, 1열 시트백 포켓• 편의 : 버튼시동 스마트키 시스템(원격시동 포함), 하이패스 자동결제 시스템, 전자식 변속 다이얼, 패들 쉬프트, 스마트폰 무선충전 시스템, 레인센서, 운전석 세이프티 파워윈도우, 2열 에어벤트, 2열 C 타입 USB 단자(충전용)	
시그니처	2,901만	2,857만	<p>▶ 프레스티지 기본 품목 외</p> <ul style="list-style-type: none">• 외장 : 프로젝트션 LED 헤드램프, 프론트 LED 턴시그널램프, LED 포그램프, LED 리어 콤비네이션램프, 루프랙• 내장 : 블랙 인테리어 또는 캐러멜 인테리어 선택 가능, 엠비언트 라이트, 블랙하이그로시 도어 스위치 판넬, 크래쉬패드 인몰드 스티치, 인조가죽감싸기(1열 도어 센터트림, 1열/2열 도어 암레스트), 크롬 인사이드 도어핸들, 라지지 커버링 쉘프• 시트 : 동승석 파워시트, 동승석 전동식 허리지지대, 2열 열선시트, 2열 센터 암레스트• 편의 : 스마트 파워테일게이트, 풀오토 에어컨, 공기청정 모드, 오토디포그, 애프터 블로우• 인포테인먼트 : 10.25인치 내비게이션(기아 커넥트, 폰 프로젝트션, 인카페이먼트), 내비게이션 무선 업데이트	
X-Line	2,951만	2,906만	<p>▶ 시그니처 기본 품목 외</p> <ul style="list-style-type: none">• 외장 : X-Line 전용 외장 디자인• 내장 : 블랙 인테리어 또는 미드나잇 그린 인테리어 선택 가능 <p>※ X-Line 전용 외장 디자인 적용 부위</p> <p>235/45 R18 타이어&X-Line 전용 블랙 알로이 휠, 라디에이터 그릴, 블랙 아웃사이드 미러, 블랙 도어 가니쉬, 다크메탈 프론트/리어 스킴드 플레이트, 다크메탈 라디에이터 그릴 어퍼/로워 가니쉬, 다크메탈 헤드램프 어퍼 가니쉬, 블랙 엠블럼, X-Line 전용 앰블럼</p>	

구분	전자식 4WD	드라이브 와이즈	컨비니언스	스타일	컴포트	10.25인치 내비게이션	10.25인치 내비게이션 적용 시 선택 가능				중복 선택 불가	
							HUD	스마트 커넥트	모니터링 팩	Bose 프리미엄 사운드	투톤루프	선루프
트렌디	178만	99만	79만	-	-	89만 (컨비니언스 적용 시 선택 가능)	-	-	-	-	-	-
프레스티지	178만	99만	기본	84만	-	89만	54만	89만	119만	-	-	-
시그니처	178만	99만	기본	기본	59만	기본	54만	89만	119만	59만	30만	40만
X-Line	178만	99만	기본	기본	59만	기본	54만	89만	119만	59만	30만	40만

2.0 가솔린

(단위 : 원)

트림	판매가격	개별소비세 3.5%가격	주요 기본 품목	선택품목
트렌디	2,202만	2,169만	<ul style="list-style-type: none">• 파워트레인 : 누우 2.0 MPI 엔진, 스마트스트림 IVT, 속도감응형 전동식 파워스티어링(MDPS), 주행모드 통합제어 시스템, 트랙션 모드(스노우/머드/샌드)• 첨단 운전자 보조(ADAS) : 전방 충돌방지 보조(차량/보행자/자전거 탑승자), 차로 이탈방지 보조, 운전자 주의 경고(전방 차량 출발 알림 기능 포함), 하이빔 보조, 차로 유지 보조, 지능형 속도 제한 보조• 안전 : 6에어백(운전석/동승석 어드밴스드, 전복감지 커튼, 1열 사이드), 전/후방 주차 거리 경고, VSM, 경사로 밀림방지장치, 경사로 저속주행장치, 급제동 경보 시스템, 개별 타이어 공기압 경보 시스템, 1열/2열 시트벨트 리마인더, 유아용 시트 고정 장치, 타이어 임시 수리장치, 소화기• 외장 : 205/60 R16 타이어&알로이 휠, 프로젝션 헤드램프, LED 주간 주행등, LED 보조제동등, 시그니처 LED 라이팅 그릴, LED 리퍼터 일체형 아웃사이드 미러(전동접이, 전동조절, 열선), 윈드실드 이중접합 차음 글라스, 리어스포일러, 샤크핀 안테나• 내장 : 블랙 인테리어, 슈퍼비전 클러스터(4.2인치 칼라 TFT LCD), 가죽 스티어링 휠, LED 실내등(맵램프, 룸램프), D/N 룸미러, 선바이저 거울, 글로벌박스 조명, 라지저 보드• 시트 : 직물시트, 1열 열선시트, 2열 6:4 폴딩시트(리클라이닝), 운전석 시트 높이조절장치, 1열 시트벨트 높이조절장치• 편의 : 폴딩타입 무선 도어 리모컨키, 전자식 파킹 브레이크(오토홀드 포함), 후방 모니터, 주행 중 후방 뷰, 크루즈 컨트롤, 오토 라이트 컨트롤, 후석 승객 알림, 열선 스티어링 휠, 수동식 텔레스코픽 스티어링 휠, 1열/2열 파워윈도우, 파워도어록, 매뉴얼 에어컨, 고성능 에어컨 필터, 1열 C타입 USB 단자(충전용), 파워아웃렛• 인포테인먼트 : 8인치 디스플레이 오디오, 6스피커, 스티어링 휠 오디오 리모컨, 블루투스 핸드프리, USB 단자(데이터리딩용)	<div>전 트림 공통</div> <div>•스노우 화이트 펄 :8만</div> <div>•전자식 4WD</div> <div>•드라이브 와이즈</div> <div>•컨비니언스</div> <div>•스타일</div> <div>•컴포트</div> <div>•10.25인치 내비게이션</div> <div>•HUD</div> <div>•스마트 커넥트</div> <div>•모니터링 팩</div> <div>•Bose 프리미엄 사운드</div> <div>•투톤루프</div> <div>•선루프</div>
프레스티지	2,550만	2,511만	<p>▶ 트렌디 기본 품목 외</p> <ul style="list-style-type: none">• 외장 : 235/45 R18 타이어&전면가공 휠, 에어로 타입 와이퍼, 블랙하이그로시(라디에이터 그릴, 리어 범퍼 가니쉬), 크롬 벨트라인 몰딩, 실버 메탈릭 프론트/리어 스키드 플레이트• 내장 : 전자식 룸미러, 슬라이딩 선바이저(조명), 헤어라인 패턴 크래쉬패드 가니쉬, 블랙하이그로시 콘솔 어퍼커버, 인조가죽 슬라이딩 센터 콘솔암레스트• 시트 : 인조가죽시트, 운전석 파워시트, 1열 통풍시트, 운전석 전동식 허리지지대, 1열 시트백 포켓• 편의 : 버튼시동 스마트키 시스템(원격시동 포함), 하이패스 자동결제 시스템, 전자식 변속 다이얼, 패들 쉬프트, 스마트폰 무선충전 시스템, 레인센서, 운전석 세이프티 파워윈도우, 2열 에어벤트, 2열 C 타입 USB 단자(충전용)	
시그니처	2,802만	2,759만	<p>▶ 프레스티지 기본 품목 외</p> <ul style="list-style-type: none">• 외장 : 프로젝션 LED 헤드램프, 프론트 LED 턴시그널램프, LED 포그램프, LED 리어 콤비네이션램프, 루프랙• 내장 : 블랙 인테리어 또는 캐러멜 인테리어 선택 가능, 엠비언트 라이트, 블랙하이그로시 도어 스위치 판넬, 크래쉬패드 인몰드 스티치, 인조가죽감싸기(1열 도어 센터트림, 1열/2열 도어 암레스트), 크롬 인사이드 도어핸들, 라지저 커버링 쉘프• 시트 : 동승석 파워시트, 동승석 전동식 허리지지대, 2열 열선시트, 2열 센터 암레스트• 편의 : 스마트 파워테일게이트, 풀오토 에어컨, 공기청정 모드, 오토디포그, 애프터 블로우• 인포테인먼트 : 10.25인치 내비게이션(기아 커넥트, 폰 프로젝션, 인카페이먼트), 내비게이션 무선 업데이트	
X-Line	2,852만	2,809만	<p>▶ 시그니처 기본 품목 외</p> <ul style="list-style-type: none">• 외장 : X-Line 전용 외장 디자인• 내장 : 블랙 인테리어 또는 미드나잇 그린 인테리어 선택 가능 <p>※ X-Line 전용 외장 디자인 적용 부위</p> <p>235/45 R18 타이어&X-Line 전용 블랙 알로이 휠, 라디에이터 그릴, 블랙 아웃사이드 미러, 블랙 도어 가니쉬, 다크메탈 프론트/리어 스키드 플레이트, 다크메탈 라디에이터 그릴 어퍼/로워 가니쉬, 다크메탈 헤드램프 어퍼 가니쉬, 블랙 엠블럼, X-Line 전용 엠블럼</p>	

구분	전자식 4WD	드라이브 와이즈	컨비니언스	스타일	컴포트	10.25인치 내비게이션	10.25인치 내비게이션 적용 시 선택 가능				중복 선택 불가	
							HUD	스마트 커넥트	모니터링 팩	Bose 프리미엄 사운드	투톤루프	선루프
트렌디	178만	99만	79만	-	-	89만 (컨비니언스 적용 시 선택 가능)	-	-	-	-	-	-
프레스티지	178만	99만	기본	84만	-	89만	54만	89만	119만	-	-	-
시그니처	178만	99만	기본	기본	59만	기본	54만	89만	119만	59만	30만	40만
X-Line	178만	99만	기본	기본	59만	기본	54만	89만	119만	59만	30만	40만

패키지 옵션	세 부 사 양
전자식 4WD	전자식 4WD, 후륜 멀티링크 서스펜션 ※ 4WD 적용 시 트랙션 모드 미적용
드라이브 와이즈	전방 충돌방지 보조(교차로 대항차), 후측방 충돌 경고, 후측방 충돌방지 보조(전진 출차), 후방 교차 충돌방지 보조, 스마트 크루즈 컨트롤(정차&재출발) ※ 내비게이션 적용 시 내비게이션 기반 스마트 크루즈 컨트롤(고속도로/자동차 전용도로 內 안전구간/곡선로), 고속도로 주행 보조 기능 지원
컨비니언스	버튼시동 스마트키 시스템(원격시동 포함), 하이패스 자동결제 시스템, 인조가죽시트, 1열 시트백 포켓, 가죽 변속기 노브, 인조가죽 슬라이딩 센터 콘솔 암레스트, 블랙하이그로시 콘솔 어퍼커버
스타일	프로젝션 LED 헤드램프, 프론트 LED 턴시그널램프, LED 포그램프, LED 리어 콤비네이션램프, 루프랙
컴포트	가죽 시트, 운전석 메모리시트, 운전석 이지 액세스 ※ 시그니처는 블랙 또는 캐러멜 인테리어, X-Line는 블랙 또는 캐러멜 또는 미드나잇 그린 인테리어 적용
10.25인치 내비게이션	10.25인치 내비게이션(기아 커넥트, 폰 프로젝션, 인카페이먼트), 내비게이션 무선 업데이트, 풀오토 에어컨, 공기청정 모드, 오디오포그, 애프터 블로우
HUD	컴바이너 헤드업 디스플레이
스마트 커넥트	기아 디지털 키 2 터치, 터치타입 아웃사이드 도어핸들, 빌트인 캠, 보조배터리
모니터링 팩	슈퍼비전 클러스터(10.25인치 풀 사이즈 칼라 TFT LCD), 서라운드 뷰 모니터, 후측방 모니터, 리모트 360도 뷰(내 차 주변 영상), 후방 주차 충돌방지 보조, 원격 스마트 주차 보조
Bose 프리미엄 사운드 팩	Bose 프리미엄 사운드(8스피커, 외장앰프)

EXTERIOR COLORS

스노우 화이트 펄(SWP)

그래비티 그레이(KDG)

퓨전 블랙(FSB)

플루톤 블루(PLU)

다크 오션블루(BU3)

퓨전 블랙 + 클리어 화이트(F1D)

퓨전 블랙 + 플루톤 블루(F1A)

※ 투톤루프 선택 시

INTERIOR COLORS

블랙 인테리어

캐러멜 인테리어

미드나잇 그린 인테리어(X-Line 전용)

직물

인조가죽

가죽

인조가죽

가죽

인조가죽

가죽

WHEELS



16인치 알로이 휠



18인치 전면가공 휠

X-LINE 전용사양

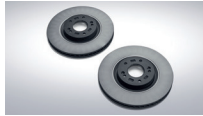
라디에이터 그릴, 다크메탈 라디에이터 그릴 어퍼/로워 가니쉬 및 다크메탈 헤드램프 어퍼 가니쉬, 다크메탈 프론트 스키드 플레이트, 블랙 엠블럼

다크메탈 리어 스키드 플레이트, 블랙 엠블럼, X-Line 전용 엠블럼

18인치 X-Line 전용 블랙 알로이 휠

신차 옵션 상품

브레이크 패키지



대용량 브레이크 디스크



레드 캘리퍼



로우 스틸 패드

43만 마이컴포트 패키지



선바이저 뷰티 무드조명



적외선 무릎 워머



프로텍션 플로어 매트



LED 테일게이트 램프

33만

차량 보호 필름 I

27만 차량 보호 필름 II

30만 휠

62만

Kia Shop 전용 상품



프론트 범퍼 사이드 워



도어 중앙부 워



18인치 전면가공 휠



A to USB-C 변환 젠더*



뉴 셀토스 키케이스



비상 탈출키트



선바이저 선글라스 케이스

■ Kia Genuine Accessories 참조사항

- Kia Genuine Accessories 옵션 선택 시 기존에 장착된 부품의 처리 비용은 패키지 해당 판매 가격에 반영되어 별도의 보상은 없습니다.
- Kia Genuine Accessories 선택 시 광주 출고센터로만 배정이 가능하며, 출고 후 장착기간은 약 2일 소요됩니다.
- 브레이크 패키지는 프론트에만 적용되며, 18인치 휠 적용 사양에만 선택 가능합니다.
- 브레이크 패키지는 고성능 브레이크 제품 특성 상 사용자의 운전 성향에 따라 소음이 발생할 수 있습니다.
- 브레이크 패키지는 스틸 성분 패드 적용에 따라 주기적으로 휠을 세척하여 철분 제거가 필요한 상품입니다.
- 마이컴포트 패키지는 프레스티지 트림 이상에서 선택 가능합니다.
- 적외선 무릎 워머 상품은 사용자의 자세와 체형에 따라 효과가 상이할 수 있습니다.
- 적외선 무릎 워머 상품의 발열부는 고온으로 인해 접촉 시 화상의 위험이 있으므로 닿지 않도록 주의 바랍니다.
- 적외선 무릎 워머 상품은 실내온도에 따라 발열 온도가 조절되며, 30분 연속 작동됩니다.
- 프로텍션 플로어 매트는 1열, 2열 모두 적용되는 상품입니다.

- 차량보호필름 I은 프론트 / 리어 범퍼 사이드, 아웃사이드 미러, 도어 스텝 부위에 부착됩니다.
- 차량보호필름 II는 전/후측 도어 중앙부 및 엡지, 주유구 도어, 도어 컵, 내비게이션(또는 디스플레이 오디오) 부위에 부착됩니다.
- 차량보호필름 II 선택 시 내비게이션(또는 디스플레이 오디오)에는 지문 방지 기능이 적용된 고성능 항균 처리 필름이 부착됩니다.
- 차량보호필름 I/II는 필름 끝부분에 지속적인 고압수 분사 시 일부 떨어짐이 발생할 수 있습니다.
- 차량보호필름 I/II는 제조원 별도 보증 품목이며 자세한 내용은 별도 보증서를 참조하시기 바랍니다. (보증기간: 3년 / 6만km)
- 18인치 휠 패키지는 18인치 휠 적용 사양에만 선택 가능하며, X-Line 트림에서는 선택 불가능합니다.
- Kia Shop 전용 상품은 기아멤버스 포인트를 활용하여 기아 샵(shop.kia.com)을 통해 구매 가능합니다.
- Kia Shop 전용 상품의 상세 설명은 기아 샵을 통해 확인하실 수 있습니다.
- *본 변환 젠더는 기아 전용 개발 제품으로 타 제품 및 자동차 브랜드에서는 작동을 보장하지 않습니다.

■ 공통 참조사항

- 상기 사양 구성은 차급 및 선택사양에 따라 다르게 적용
- 선택품목가격은 트림별 적용 사양에 따라 가격 차이가 있음
- 클러스터에 표시되는 모든 정보는 차량에 적용된 사양에 따라 상이할 수 있음
- 하이패스 자동결제 시스템은 통행료 자동할인기능 없음(할인 혜택을 위해 별도 등록 필요)
- 타이어 임시 수리장치는 타이어가 심각하게 손상된 경우나 측면 부분 펑크 시에는 완전히 봉합되지 어려움
- VSM : 차체가 불안정한 상황에서 차체자세제어장치(ESC)와 속도 감응형 전동식 파워스티어링(MDPS)을 통합적으로 제어함으로써 차량의 안정적인 자세를 유지하도록 도와줌
- 가죽시트는 인조가죽이 혼용되었음
- 트림별 선택품목의 스피커 개수는 프리미엄 사운드 시스템의 스피커 총 수량
- 주행모드 통합제어 시스템은 다이얼 조작으로 선택(에코/노말/스포츠)
- 스마트폰 무선충전 시스템은 스마트폰 기종에 따라 별도 충전용 수신장치가 필요할 수 있으며, 수신장치 장착 불가 기종은 이용이 어려울 수 있음
- 스마트폰 무선충전 시스템에 필요한 별도 충전용 수신장치는 지급하지 않음
- 첨단 운전자 보조 시스템은 운전자의 조작을 보조하는 기능으로, 사용 시 항상 주의가 필요함
- 주변 환경 및 주행 조건에 따라 기능이 원활히 작동하지 않을 수 있음(세부 사항은 사용 설명서 참조)
- 스마트 크루즈 컨트롤(정차&재출발) 적용 시, 고도화된 전방 레이더가 장착되어 전방 충돌방지 보조 성능이 향상되며, 다양한 대상 물체, 다양한 상황까지 대응(작동조건, 상세 설명 및 한계 상황은 사용 설명서 참조)
- 사크핀 안테나 색상은 외장 칼라에 따라 상이할 수 있음
- 전/후방 주차 거리 경고의 센서 색상은 외장칼라에 따라 상이할 수 있음
- 투톤루프 적용 시 아웃사이드 미러 상단부는 루프와 동일 칼라 적용
- 내비게이션 업데이트를 위한 USB는 별도 지급하지 않음
- 블랙/캐러멜/미드나잇 그린 인테리어 적용 범위 : 시트, 도어트림 알레스트, 크래쉬패드 센터 가니쉬
- 스노우 화이트 펄/그래비티 그레이 원톤 칼라 적용 시 도어 하단부 바디칼라 가니쉬 적용 (그 외 원톤 칼라 및 투톤 칼라 적용 시 블랙하이그로시 적용)
- 후석 승객 알림은 후석 도어 개폐 조건을 감지하여 클러스터를 통해 알림 기능 제공(승객 감지 센서 미적용)
- 빌트인 캠은 주행시간이 보조배터리로 충전하여(예충분하지 않거나 보조배터리의 노후화에 따라 설정한 시간만큼 주차녹화가 작동되지 않을 수 있음)
- 빌트인 캠은 출고 시 주행/주차 중 상시, 이벤트 녹화 기능 설정이 해제되어 있으므로 반드시 원하는 녹화 조건을 설정하여 주시기 바랍니다.
- 기아 디지털 키 2터치는 Kia App을 통하여 사용 가능(등록, 사용 방법, 지원 스마트폰 기종은 기아 커넥트 홈페이지에서 확인)
- 트림 및 선택 사양에 따라 기아 커넥트 원격 제어 가능/범위는 다르게 적용될 수 있음
- 폰프로젝션(애플 카플레이/안드로이드 오토) 사용 시 정품 케이블 및 정품 차량용 A to USB-C 변환 젠더 구매 및 이용 권장
- X-Line 트림 선택 시 브랜드 및 차량 블랙 엠블럼 적용되며, X-Line 트림 엠블럼 실버 색상 적용 (4X 엠블럼 미적용)
- X-Line 트림 선택 시 광주 출고 센터로 배정되며, 출고 후 추가적인 장착기간이 소요될 수 있음

■ 인포테인먼트 참조사항

		8인치 디스플레이 오디오	10.25인치 내비게이션
화면 사이즈		8인치 터치 LCD	10.25인치 터치 LCD
MP3/라디오		●	●
음성인식		X	내장형, 서버형(카카오)
블루투스		●	●
스피커 개수	기본	6개	6개
	옵션	-	8개(Bose/외장앰프 포함)
후방 모니터		●	●
휴대용 메모리 동영상 재생		X	●
폰 프로젝트		●(무선 지원)	●
DMB		X	●(HD 지원)
내비게이션 업데이트 방식		X	차동 무선 업데이트 (USB도 활용 가능)
기아 커넥트 기본서비스 무료기간		X	5년
기아 커넥트 IoT(홈투카/카홈)		X	●

- 폰 프로젝트 기능 : 애플 카플레이/안드로이드 오토
- 폰 프로젝트는 스마트폰 기종에 따라 이용이 불가할 수 있으며 일부 차종은 내비게이션 업데이트 후 사용 가능
- ※ 스마트폰 기종 및 사용 방법은 기아 멤버스(http://members.kia.com)에서 확인
- 고화질 HD DMB는 해당방송 사업자가 고화질 채널 제공 시 재생 가능
- 내비게이션 무선 업데이트는 기아 커넥트 가입 시 제공되며, 정기업데이트 시 자동으로 반영
- 차량 구매 후 기아 커넥트 최초 가입 시 기본 서비스 5년 무료 제공되며, 이 중 라이드 서비스 (SOS 긴급출동, 에어백 전개 자동 통보, 교통정보 제공)는 추가 5년 무료 제공

주요제원

	1.6 가솔린 터보	2.0 가솔린
최고출력(ps/rpm)	198/6,000	149/6,200
최대토크(kgf·m/rpm)	270/1,600~4,500	18.3/4,500
연료탱크(ℓ)	50	50

■ 정부 신고 연비 및 등급

모델명			정부 신고 연비			배기량(cc)	변속기	등급	공차중량(kg)	복합 CO ₂ 배출량 (g/km)
			복합연비(km/ℓ)	도시(km/ℓ)	고속도로(km/ℓ)					
1.6 가솔린 터보	2WD	16인치 타이어(빌트인 캠 미적용)	12.8	11.5	14.6	1,598	자동 8단	3	1,360	130
		18인치 타이어	11.8	10.6	13.5				1,405	142
	4WD	16인치 타이어	11.8	10.8	13.3				1,445	142
		18인치 타이어	10.8	9.8	12.2				1,490	156
2.0 가솔린	2WD	16인치 타이어	12.9	11.8	14.4	1,999	IVT	3	1,325	128
		18인치 타이어	12.3	11.2	13.9				1,370	135
	4WD	16인치 타이어(빌트인 캠 미적용)	12.2	11.0	13.9				1,405	137
		18인치 타이어	11.3	10.4	12.6				1,450	148

※ 위 연비는 표준모드에 의한 연비로서 도로상태, 운전방법, 차량적재 및 외기온도에 따라 실 주행연비와 차이가 있습니다.