

Niro Plus

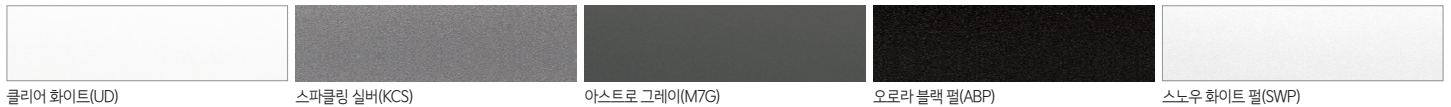
(단위 : 원)

트림	판매가격	주요 기본 품목	선택품목
에어 (Air)	5,008만 친환경차 세제혜택 후 4,755만	<ul style="list-style-type: none"> • 파워일렉트릭 : 150kW 구동 모터(전륜), 64.0kWh 리튬이온 배터리, 회생제동 브레이크 시스템, 속도감응형 전동식 파워스티어링(MDPS), 주행모드 통합제어 시스템, 히트 펌프, 배터리 히팅 시스템, 후륜 멀티링크 서스펜션 • 안전 : 7에어백(운전석/동승석 스마트, 운전석 무릎, 전복감지 커튼, 1열 사이드), 전방/후방 주차 거리 경고, VSM, 경사로 밀림방지장치, 급제동 경보 시스템, 개별 타이어 공기압 경보 시스템, 1열/2열 시트벨트 리마인더, 유아용 시트 고정 장치, 타이어 임시수리장치, 가상 엔진 사운드(VESS) • 외장 : 215/55 R17 타이어&전면가공 휠, 프로젝션 LED 헤드램프, LED 주간주행등, LED 리어 콤비네이션램프, LED 보조제동등, LED 리피터 일체형 아웃사이드 미러(전동접이, 전동조절, 열선), 윈드실드 이중접합 차음 글라스, 리어 스포일러 • 내장 : 블랙 인테리어, 슈퍼비전 클러스터(7인치 칼라 TFT LCD), 가죽 스티어링 휠, 전자식 룸미러, 선바이저(거울,조명), 엠비언트 라이트, 러기지 보드, 러기지 언더트레이, B필라 어시스트 핸들, 2열 도어 리플렉터 • 시트 : 인조가죽시트, 1열 파워시트, 1열 열선시트, 운전석 통풍시트, 1열 전동식 허리지지대, 2열 열선시트, 2열 6:4 폴딩 시트, 2열 센터 암레스트, 1열 시트벨트 높이조절장치, 동승석 시트백 포켓 • 편의 : 버튼시동 스마트키 시스템, 하이패스 자동결제 시스템, 전자식 변속 다이얼, 회생제동 컨트롤 패들 쉬프트, 전자식 파킹 브레이크(오토홀드 포함), 후방 모니터, 크루즈 컨트롤, 오토 라이트 컨트롤, 열선 스티어링 휠, 수동식 틸트&텔레스코픽 스티어링 휠, 1열 세이프티 파워윈도우, 풀오토 에어컨, 오토 디포그, 2열 에어벤트, 1열 USB 단자(충전용, 1열 1개/센터 콘솔 1개), 1열 파워아웃렛 • 인포테인먼트 : 10.25인치 내비게이션(기아 커넥트, 폰 프로젝션, 기아 카페인), 내비게이션 무선 업데이트, 4스피커, 스티어링 휠 오디오 리모컨, 블루투스 핸드프리, USB 단자(데이터리딩용) 	<div style="border: 1px solid black; padding: 5px; margin-bottom: 10px;"> 전 트림 공통 • 스노우 화이트 펠 : 8만 </div> <ul style="list-style-type: none"> • 드라이브 와이즈1 • 드라이브 와이즈2 • 캠핑 패키지 (Kia Genuine Accessories) • V2L 패키지 (Kia Genuine Accessories)
어스 (Earth)	5,108만 친환경차 세제혜택 후 4,850만	<ul style="list-style-type: none"> ▶ 에어(Air) 기본품목 외 • 첨단 운전자 보조(ADAS) : 전방 충돌방지 보조(차량/보행자/자전거 탑승자), 차로 이탈방지 보조, 운전자 주의 경고(전방 차량 출발 알림 기능 포함), 하이빔 보조, 스마트 크루즈 컨트롤(정차 및 재출발 기능 포함), 내비게이션 기반 스마트 크루즈 컨트롤(고속도로 내 안전구간/곡선로), 차로 유지 보조, 고속도로 주행 보조 • 외장 : 에어로타입 와이퍼 • 시트 : 동승석 통풍시트 	

구분	드라이브 와이즈 1	드라이브 와이즈 2	캠핑 패키지 (Kia Genuine Accessories)	V2L 패키지 (Kia Genuine Accessories)
에어(Air)	69만	40만	168만	97만
어스(Earth)	기본	40만	168만	97만

패키지 옵션	세부 사양
드라이브 와이즈 1	전방 충돌방지 보조(차량/보행자/자전거 탑승자), 차로 이탈방지 보조, 운전자 주의 경고(전방 차량 출발 알림 기능 포함), 하이빔 보조, 스마트 크루즈 컨트롤(정차 및 재출발 기능 포함), 내비게이션 기반 스마트 크루즈 컨트롤(고속도로 내 안전구간/곡선로), 차로 유지 보조, 고속도로 주행 보조
드라이브 와이즈 2	후측방 충돌 경고, 후방 교차 충돌 경고
캠핑 패키지 (Kia Genuine Accessories)	실내 V2L 콘센트, 러기지 멀티 수납트림, 평탄화 보드, 캠핑 테이블 ※ 캠핑 패키지 사양은 Kia Genuine Accessories 품목임
V2L 패키지 (Kia Genuine Accessories)	실내 V2L 콘센트, 러기지 멀티 수납트림(좌) ※ V2L 패키지 사양은 Kia Genuine Accessories 품목임

EXTERIOR COLORS



INTERIOR COLOR



블랙 인테리어

WHEEL



17인치 전면가공 휠

KIA Genuine Accessories

신차 옵션 상품

캠핑 패키지

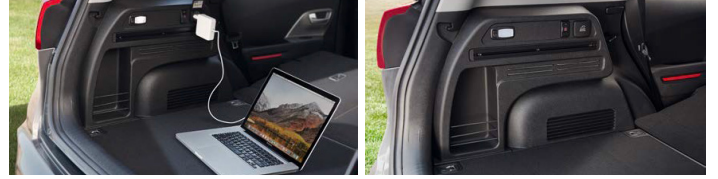
168만원



평탄화 보드 실내 V2L 콘센트 러기지 멀티 수납트림(좌/우) / 캠핑 테이블

V2L 패키지

97만원



실내 V2L 콘센트 러기지 멀티 수납트림(좌)

애프터 마켓 전용 상품



모카블 테이블 캠핑 의자 멀티커파 (전면/1열/2열) 로드 프로텍터 캠핑 수납가방 에어 매트 비상용 완속 충전 케이블 (220V ICCB) A to USB-C 변환 젠더*

■ Kia Genuine Accessories 참조사항

- Kia Genuine Accessories 선택 시 기존에 장착된 부품의 처리비용은 패키지 해당 판매가격에 반영되어 별도의 보상은 없습니다.
- 애프터 마켓 전용 상품은 기아멤버스 포인트를 활용하여 카앤라이프몰(kia.auton.kr)을 통해 구매 가능합니다.
- 애프터 마켓 전용 상품의 상세 설명은 카앤라이프몰을 통해 확인하실 수 있습니다.
- *본 변환 젠더는 기아 전용 개발 제품으로 타 제품 및 자동차 브랜드에서는 작동을 보장하지 않습니다.
- V2L 패키지 사양은 러기지 멀티 수납트림(우), 평탄화 보드, 캠핑 테이블 미포함
- V2L 패키지 사양 선택시, 좌/우 실내조명의 광원 및 On/Off 타입 상이 (좌 : 스위치 타입 / 우 : 테일게이트 개폐 연동 타입)

■ 공통 참조사항

- 상기 사양 구성은 차급 및 선택사양에 따라 다르게 적용
- 선택품목 가격은 트림별 적용 사양에 따라 가격 차이가 있음
- 클러스터 및 내비게이션에 표시되는 모든 정보는 차량에 적용된 사양에 따라 상이할 수 있음
- 주간주행등은 전자중 적용되어 있으며, 트림별로 광원은 차이가 있을 수 있음
- 하이패스 자동결제 시스템은 통행료 자동할인 기능 없음(할인 혜택 위해 별도 등록 필요)
- 타이어 임시 수리장치는 타이어가 심각하게 손상된 경우나 측면부분 펑크 시에는 완전히 봉합되지 어려움
- VSM : 차량이 불안정한 상황에서 차체 자세 제어 장치(ESC)와 속도감응형 전동식 파워스티어링(MDPS)을 통합적으로 제어함으로써 차량의 안정적인 자세를 유지하도록 도와줌
- 주행모드 통합제어 시스템은 모드 버튼을 누를때 마다 순차 선택(에코플러스/에코/노말/스포츠)
- 첨단 운전자 보조 시스템은 운전자의 조작을 보조하는 기능이므로, 항상 주의를 기울여 운전하십시오. 주변 환경 및 주행 조건에 따라 기능이 원활히 작동하지 않을 수 있습니다. 세부 사항은 사용 설명서를 참조하십시오.
- 전/후방 주차 거리 경고 센서, 사크핀 안테나 색상은 외장칼라에 따라 상이할 수 있음
- 10.25인치 내비게이션 적용 시 카카오톡 자연어 기반 음성인식 서비스 지원
- 내비게이션 업데이트를 위한 USB는 별도 지급하지 않음
- 음성인식 서비스는 사용자의 발음, 주변 소음 등의 영향으로 정상적으로 작동하지 않을 수 있음
- 흡연기 배터리 잔여량 부족 시 출력 저하 현상이 발생할 수 있으므로 적정 충전량 유지 필요
- 히트 펌프는 차량의 폐열원을 활용한 고효율 난방 시스템으로 겨울철 차량 난방 시 실주행거리 감소 최소화
- 업무용 모델 선택시, 택시 전용 동승석 파워시트, 택시 전용 2열 시트, PVC 카펫, 고무 보조매트, 2열 시트 벨트 버클 조영 미적용
- 캠핑 패키지 사양은 Kia Genuine Accessories 품목이며, 업무용 모델 한정 선택 가능
- 세제 혜택 적용 후 판매 가격: 개별 소비세 및 교육세 감면 기준(390만 원 한도)
- 세제 혜택 적용 후 판매 가격은 판매 조건 및 선택 품목에 따라 달라질 수 있음
- 선택 품목의 가격은 세제 혜택(개별 소비세 및 교육세 감면) 적용 전 가격임
- 가격표에 표시된 세제 혜택 후 가격은 사사오입에 의한 조정 기준으로 실제 구매 가격과 일부 상이할 수 있음

주요제원

	전기		
최고출력(kW)	150		
최대토크(Nm)	395		
배터리 용량(kWh)	64.0		

■ 정부 신고 에너지 소비효율 및 1회 충전 주행거리

모델명	1회 충전 주행거리			정부 신고 에너지 소비효율(전비)			등급	충전지 정격전압(V)/용량(Ah)	공차중량(kg)
	복합(km)	도심(km)	고속도로(km)	복합(km/kWh)	도심(km/kWh)	고속도로(km/kWh)			
니로 플러스	392	433	342	5.3	6.0	4.7	2	356/180	1,760

※ 상기 전비(주행거리)는 산업부 인증 수치 기준입니다.

※ 상기 전비(주행거리)는 표준모드에 의한 수치로서 운전방법·차량 속도·탑승 인원·적재 중량·차량 설정·정비 상태·외기 온도·기상 조건 및 도로 상태 등에 따라 실제와 차이가 있습니다.

※ 동절기 등 외기온도 하락시 배터리 성능 저하로 실주행거리가 감소될 수 있습니다.

■ 인포테인먼트 참조사항

	10.25인치 내비게이션
화면 사이즈	10.25인치 터치 LCD
MP3/라디오	●
음성인식	내장형, 서버형(카카오톡)
블루투스	●
CDP	X
스피커 개수	기본 4개
후방 카메라	●
휴대용 메모리 동영상 재생	●
폰 프로젝션	●
DMB	●(HD 지원)
내비게이션 업데이트 방식	무선 업데이트(USB도 활용 가능)
기아 커넥트 기본서비스 무료기간	5년
기아 커넥트 IoT (홈투카)	●

- 폰 프로젝션 기능 : 애플 카플레이/안드로이드 오토

- 폰 프로젝션 기능은 스마트폰 기종에 따라 이용이 불가할 수 있으며 일부 차종은 내비게이션 업데이트 후 사용 가능
※ 스마트폰 기종 및 사용 방법은 기아 멤버스(members.kia.com)에서 확인

- 고화질 HD DMB는 해당방송 사업자가 고화질 채널 제공 시 재생 가능

- 내비게이션 무선 업데이트는 Kia Connect 가입 시 제공되며, 정기 업데이트 시 자동으로 반영

- 차량 구매 후 Kia Connect 최초 가입 시 기본 서비스 5년 무료 제공되며,
이 중 라이트 서비스(SOS 긴급출동, 에어백 전개 자동 통보, 월간 리포트, 교통정보 제공)는 추가 5년 무료 제공

- Kia Connect는 기아의 커넥티드 카 서비스인 UVO의 새로운 이름이며, 차량 내 버튼, 라벨 등에 적용된 로고는 생산 시점에 따라 적용이 상이할 수 있습니다.

Niro Plus Taxi



KIA
Movement that inspires

※상기 사양구성은 차급 및 선택 사양에 따라 다르게 적용되며, 제품 색상 및 이미지는 실제와 다를 수 있습니다
※차량 제조 및 자동차 수급 특수성으로 인해 인도 시기를 확정할 수 없으며, 이로 인해 차량 인도 시점에 자동차 세제, 정부 정책, 계약한 차량의 설계/사양의 변경 등으로 차량 가격이 변동될 수 있습니다

트림	판매가격		주요 기본 품목	선택품목
	법인/개인택시 (일반과세자)	개인택시 (간이과세자)		
라이트 (Light)	46,000,000	41,818,182	<ul style="list-style-type: none"> 파워 일렉트릭: 150kW 구동 모터(전륜), 64kWh 리튬이온 배터리, 회생제동 브레이크 시스템, 속도감응형 전동식 파워스티어링(MDPS), 주행모드 통합제어 시스템, 히트 펌프, 배터리 히팅 시스템, 후륜 멀티링크 서스펜션 안전: 7에어백(운전석/동승석 스마트, 운전석 무릎, 전복감지 커튼, 1열 사이드), 후방 주차 거리 경고, VSM, 경사로 밀림방지장치, 급제동 경보 시스템, 개별 타이어 공기압 경보 시스템, 1열/2열 시트벨트 리마인더, 유아용 시트 고정 장치, 타이어 임시수리장치, 가상 엔진 사운드(VESS) 외장: 215/55 R17 타이어&전면가공 휠, 프로젝션 헤드램프, LED 주간주행등, LED 보조제동등, LED 리피터 일체형 아웃사이드 미러(전동접이, 전동조절, 열선), 윈드실드 이중접합 차음 글라스, 리어 스포일러 내장: 블랙 인테리어(택시 전용 포인트 칼라 적용), 슈퍼빈전 클러스터(7인치 칼라 TFT LCD), 전자식 룸미러, 선바이저 거울, 러기지 보드, 러기지 언더트레이, PVC 카펫, 고무 보조매트, B필라 어시스트 핸들, 2열 도어 리플렉터 시트: 택시 전용 동승석 파워시트(슬림형 헤드레스트, 워킹인 디바이스, C타입 USB 단자(충전용), 가방 걸이), 택시 전용 2열 시트, 2열 시트벨트 버클 조명, 인조가죽시트, 1열 열선시트, 동승석 전동식 허리지지대, 2열 6.4 폴딩 시트, 1열 시트벨트 높이조절장치, 동승석 시트백 포켓 편의: 버튼시동 스마트키 시스템, 하이패스 자동결제 시스템, 전자식 번속 다이얼, 회생제동 컨트롤 패들 슈프트, 전자식 파킹 브레이크(오토홀드 포함), 후방 모니터, 크루즈 컨트롤, 오토 라이트 컨트롤, 수동식 틸트&텔레스코픽 스티어링 휠, 풀오토 에어컨, 오토 디포그, 2열 에어벤트, 1열 USB 단자(충전용, 1열 1개/센터 콘솔 1개), 1열 파워아웃렛 인포테인먼트: 10.25인치 내비게이션(기아 커넥트, 폰 프로젝션, 기아 페이), 내비게이션 무선 업데이트, 4스피커, 스티어링 휠 오디오 리모컨, 블루투스 핸드프리, USB 단자(데이터리딩용) 	<p>전트림 공통 (세제혜택 후)</p> <ul style="list-style-type: none"> 스노우 화이트 펠 8만 <ul style="list-style-type: none"> 드라이브 와이즈 1 드라이브 와이즈 2 컴포트 올인원 디스플레이 (Kia Genuine Accessories) <p>※ 올인원 디스플레이 사양은 Kia Genuine Accessories 품목이며 택시모달 한정 선택 가능, 사양 적용 시 기아 커넥트, 기아 페이 등 기본 내비게이션 부가 기능 일부 미적용</p> <p>※ 호출서비스 (차량용 카카오톡 택시 기사용 앱 포함)</p> <p>※ 카드결제기 별도, 일부지역 결제연동 관련 확인후 옵션선택 필요</p> <ul style="list-style-type: none"> V2L 패키지 (Kia Genuine Accessories)
에어 (Air)	47,500,000	43,181,818	<p>라이트(Light) 기본품목 외</p> <ul style="list-style-type: none"> 안전: 전방 주차 거리 경고 내장: 선바이저 조명, 엠비언트 라이트, 가죽 스티어링 휠 시트: 운전석 파워시트, 운전석 통풍시트, 운전석 전동식 허리지지대, 2열 열선시트 편의: 열선 스티어링 휠, 운전석 세이프티 파워윈도우 <p>■ 외장: 프로젝션 LED 헤드램프, LED 리어 콤비네이션램프</p>	

※ 법인/개인택시(일반과세자)판매가격: 개별소비세, 교육세 감면 가격임 ※ 개인택시(간이과세자)판매가격: 개별소비세, 교육세, 부가세 감면 가격임

EXTERIOR COLOR

클리어 화이트 (UD)	스파클링 실버 (KCS)	아스트로 그레이 (M7G)	오로라 블랙 펠 (ABP)	스노우 화이트 펠 (SWP)	블랙 인테리어 (택시 전용 포인트 칼라 적용)
--------------	---------------	----------------	----------------	-----------------	---------------------------

INTERIOR COLOR

선택품목 세부안내

※ 세제혜택 후 기준

구분	드라이브 와이즈 1	드라이브 와이즈 2	컴포트	올인원 디스플레이 (Kia Genuine Accessories)	V2L 패키지 (Kia Genuine Accessories)
라이트 (Light)	66만	38만	56만	37만	92만
에어 (Air)	66만	38만	기본	37만	92만

※ 개인택시(간이과세자) 선택품목은 상기 가격에서 부가세 제외한 금액임

공통 참조 사항

- 상기 사양 구성은 차급 및 선택사양에 따라 다르게 적용
- 선택품목 가격은 트림별 적용 사양에 따라 가격 차이가 있음
- 클러스터 및 내비게이션에 표시되는 모든 정보는 차량에 적용된 사양에 따라 상이할 수 있음
- 주간주행등은 전자식 적용되어 있으며, 트림별로 광원은 차이가 있을 수 있음
- 하이패스 자동결제 시스템은 통행료 자동할인 기능 없음(합인 혜택 위해 별도 등록 필요)
- 타이어 임시 수리장치는 타이어가 심각하게 손상된 경우나 측면부분 펑크시에는 완전히 봉합되지 어려움
- VSM: 차체가 불안정한 상황에서 차체 자세 제어 장치(ESC)와 속도감응형 전동식 파워스티어링(MDPS)을 통합적으로 제어함으로써 차량의 안정적인 자세를 유지하도록 도와줌
- 주행모드 통합제어 시스템은 모두 버튼을 누를 때 마다 순환 선택 (예코 플러스/에코/노말/스포츠)
- 첨단 운전자 보조 시스템은 운전자의 조작을 보조하는 기능으로 항상 주의를 기울여 운전하십시오. 주변 환경 및 주행 조건에 따라 기능이 원활히 작동하지 않을 수 있습니다. 세부 사항은 사용 설명서를 참조하십시오.
- 전/후방 주차 거리 경고 센서, 사크핀 안테나 색상은 외장칼라에 따라 상이할 수 있음
- 10.25인치 내비게이션 적용 시 카카오톡 자연어 기반 음성 인식 서비스 지원
- 내비게이션 업데이트를 위한 USB는 별도 지급되지 않음
- 음성인식 서비스는 사용자의 발음, 주변 소음 등의 영향으로 정상적으로 작동하지 않을 수 있음
- 축간기 배터리 전여량 부족 시 출력 저하 현상이 발생할 수 있으므로 적정 충전량 유지 필요
- 히트 펌프는 차량의 폐열원을 활용한 고효율 난방 시스템으로 겨울철 차량 난방 시 실주행거리 감소 최소화
- 택시 모델 선택 시 루프 핸들, B필라 어시스트 핸들, 동승석 시트 가방 걸이 부분에 옐로우 포인트 칼라 적용
- 택시 모델 열선시트는 작동 후 20분이 지나면 자동으로 꺼짐
- 올인원 디스플레이 사양은 Kia Genuine Accessories 품목이며 택시 모델 한정 선택 가능
- 사양 적용 시 기아 커넥트, 기아 페이 등 기본 내비게이션 부가 기능 일부 미적용
- 드라이브 모드 등 일부 기능 세부설정 및 화면구성 상이
- 드라이브 와이즈 1과 올인원 디스플레이를 동시 적용 시, 고속도로 주행 보조 및 내비게이션 기반 스마트 크루즈 컨트롤(고속도로 내 안전구간/곡선로) 기능 미적용
- V2L 패키지 사양은 러기지 멀티 수납트림(우), 평탄화 보드 캠핑 테이블 미포함
- V2L 패키지 사양 선택시 좌우 실내조명의 광원 및 On/off 타이밍 상이(좌: 스위치 타입/우: 테일게이트 개폐 연동 타입)
- 세계 혜택 적용 후 판매 가격, 개별 소비세 및 교육세 감면 기준(390만원 한도)
- 세제 혜택 적용 후 판매 가격은 판매 조건 및 선택 품목에 따라 달라질 수 있음
- 가격표에 표시된 세제 혜택 후 가격은 사사오입에 의한 조정 기준으로 실제 구매 가격과 일부 상이할 수 있음

인포테인먼트 참조 사항

	10.25인치 내비게이션	올인원 디스플레이
화면사이즈	10.25인치 터치LCD	10.25인치 터치LCD
MP3/라디오	●	●
음성인식	내장형, 서버형(카카오)	서버형(AIRS, 태밍오토연동)
블루투스	●	●
CDP	X	X
스피커개수	기본 4개	4개
후방카메라	●	●
후용메모리동영상재생	●	●
폰 프로젝션	●	●(무선지원)
DMB	●(HD 지원)	X
내비게이션 업데이트 방식	무선 업데이트(USB도 활용 가능)	무선 업데이트(USB도 활용 가능)
기아 커넥트 기본서비스 무료기간	5년	X
기아 커넥트 IoT(홈투커)	●	X

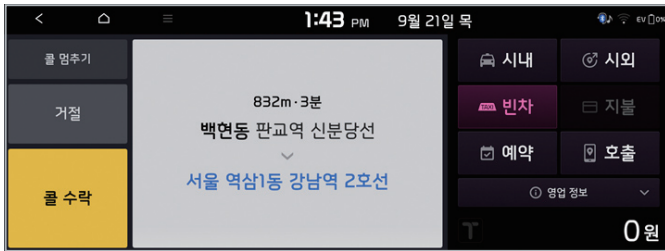
- 폰 프로젝션 기능: 애플 카플레이/안드로이드 오토
- 폰 프로젝션 기능은 스마트폰 기종에 따라 이용이 불가할 수 있으며 일부 차종은 내비게이션 업데이트 후 사용 가능
- ※ 스마트폰 기종 및 사용 방법은 기아 멤버십(members.kia.com)에서 확인
- ※ 올인원 디스플레이 선택 시 안드로이드 오토(유/무선) 및 애플 카플레이(유/무선) 기능을 지원
- 올인원 디스플레이는 기본 통신서비스 5년 무료 제공
- 올인원 디스플레이의 시어시스턴트는 차량 제어 기능 미포함
- 고화질 HD DMB는 해당방송 사업자와 고화질 채널 제공 시 재생 가능
- 내비게이션 무선 업데이트는 Kia Connect 가입 시 제공되며, 정기 업데이트 시 자동으로 반영
- 차량 구매 후 Kia Connect 최초 가입 시 기본 서비스 5년 무료 제공되며, 이 중 라이드 서비스(SOS 긴급 출동, 에어백 전개 자동 통보, 월간 리포트, 교통정보 제공)는 추가 5년 무료 제공
- Kia Connect는 기아의 커넥티드 카 서비스인 UVO의 새로운 이름이며, 차량 내 버튼, 라벨 등에 적용된 로고는 생산 시점에 따라 적용이 상이할 수 있습니다.

※ 상기 이미지와 사양 구성은 차급 및 선택 사양에 따라 다르게 적용됩니다. ※ 본 인쇄물에 수록된 제품 색상 및 이미지는 실제와 다를 수 있습니다.

국내 최초 올인원 디스플레이 (All-in-One Display)

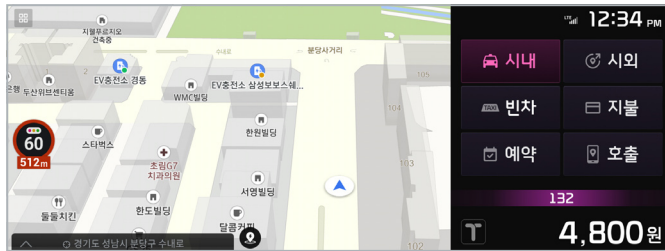
올인원 디스플레이는 기아에서 최초로 선보이는 택시 전용 인포테인먼트 시스템으로 내비게이션, 전기식미터기, 호출 서비스 등 기능별로 설치된 택시 영업용 기기와 소프트웨어를 하나의 디스플레이에 통합하여 택시 영업 편의성을 증대시켰습니다.

※ 올인원 디스플레이 사양은 Kia Genuine Accessories 품목이며 택시 모델 한정 선택 가능, 사양 적용 시 기아 커넥트, 기아페이 등 기본 내비게이션 부가 기능 일부 미적용
 ※ 호출 서비스 (차량용 카카오택시 기사용 앱 포함) ※ 카드결제기 별도, 일부 지역 결제연동관련 확인 후 옵션 선택 필요



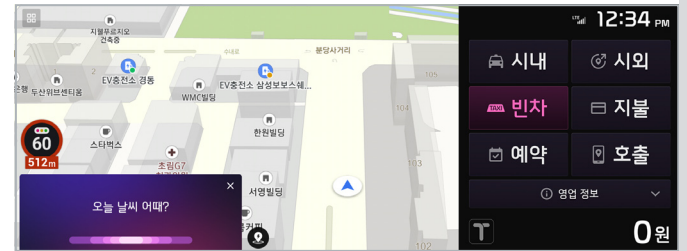
차량용 카카오택시 기사용 앱

- 차량의 10.25인치 대형 화면을 통해 콜카드 확인
- 화면 터치 없이 스티어링 휠에 “통화 종료” 버튼으로 콜 수락 가능
- 콜 수락 시 카카오톡 내비와 연동하여 ‘길안내’ 기능 제공



애플미터 & 디지털 운행기록계 (DTG)

- 지역별 요금, 탄력 요금제, 시계 외 할증 등 자동 적용
- GPS 음영 지역 (터널, 지하 주차장 등)에서도 정확한 요금 계산
- 카드결제기/빈차등/갯등 연동
- 택시 운행기록 자동 전송



AI 어시스턴트 & 티맵 오토 내비게이션

- AI 어시스턴트를 활용한 경로 탐색
- 배터리 부족 시 경고 및 충전소 위치를 음성으로 안내
- 날씨, 시간/날짜 및 차량 관련 궁금증을 알려주는 자동차 Q&A 기능 지원
- 충전소 위치 및 실시간 충전기 현황 등 전기차 특화 정보 제공

※ 상기 이미지와 사양 구성은 차급 및 선택 사양에 따라 다르게 적용됩니다. ※ 본 인쇄물에 수록된 제품 색상 및 이미지는 실제와 다를 수 있습니다.

EXTERIOR STYLE

미래지향적인 프론트 범퍼와 와이드한 볼륨감이 강조된 리어 범퍼 디자인은 스타일과 실용성 모두를 놓치지 않는 독특한 개성을 그대로 보여줍니다.



국내최장

전기차 고전압 배터리 보증 **10년 / 30만 km** (택시 모델 한정)

※ 자세한 내용은 기아 멤버스(members.kia.com) 사이트 참조

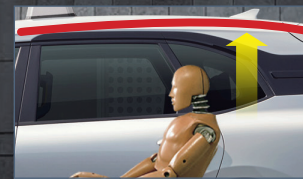


SPACE



기존
니로 EV 대비
전고
+80mm
(1세대 니로EV 루프랙 미적용 기준)
UP

하이루프 디자인으로 탑승객을 위한 편리한 승하차와 여유로운 공간을 선사합니다.



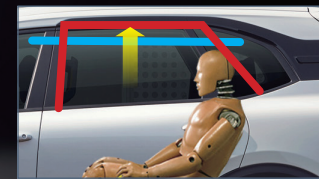
차량 루프라인 상향으로
2열 헤드룸 증대

+64mm (957 ▶ 1,021)



시트 착좌 위치 상향으로
2열 레그룸 개선

+28mm (914 ▶ 942)



도어 오픈링 상향으로
승하차성 개선

+52mm (709 ▶ 761)

※ 상기 이미지와 사양 구성은 차급 및 선택 사양에 따라 다르게 적용됩니다. ※ 본 인쇄물에 수록된 제품 색상 및 이미지는 실제와 다를 수 있습니다.

INTERIOR STYLE



10.25인치 내비게이션 & 앰비언트 라이트



동승석 워크인 디바이스



운전석 파워/통풍/열선시트

CONVENIENCE

국내 최초 택시업계의 니즈를 반영한 택시 특화 사양



B필라어시스트 핸들

올인원 디스플레이
(Kia Genuine Accessories)

가방 걸이

동승석 시트백 C타입 USB 단자(충전용)

2열 도어 리플렉터



택시 전용 포인트 칼라 적용
루프 핸들 / B필라어시스트 핸들 / 가방 걸이

2열 시트벨트 버클조명



동승석 슬림형 헤드레스트



동승석 시트백 C타입 USB 단자(충전용)

※ 상기 이미지와 사양 구성은 차급 및 선택 사양에 따라 다르게 적용됩니다. ※ 본 인쇄물에 수록된 제품 색상 및 이미지는 실제와 다를 수 있습니다.

앞선 전기차 기술로 친환경 효과에 스마트한 경제성까지 플러스한

Niro Plus Taxi **고객맞춤형 특화서비스**



기아만의 특화된 충전 서비스

개인 ▶ "기아 그린패스" 구독형 충전요금제

요금제	멤버십 월정액	최대 약정 할인 충전량
그린+	3만원	1,400kWh

※ SK일렉트릭 급속 충전소 50% 할인, 한국전력 급속 충전소 20% 할인

법인 ▶ 법인택시 특화 급속충전 렌탈 서비스

충전기 용량	계약기간	총 약정사용량	충전 요금
최대 200kW (충전포트 2개)	5년	없음	346.5원/kWh

※ 현장 여건 및 차량 구매에 따라 최대 4기 설치 / 충전요금의 경우 정책에 따라 변동 가능

개인택시 멤버십 전용 혜택

- ▶ 고객 신차 구매 이력에 따른 기아멤버스 포인트 지급 (최초 10만P ~ 최대 40만P)
 - ▶ 카카오톡 블루 가맹 가입시 10만원 바우처 지원
 - ▶ 기사식당 식사 이용 쿠폰(4만원) 또는 목/허리쿠션 굿즈(들중 택1)
- ※ 현재 기사식당 서울/수도권에 한하여 서비스 중 (추후 지방지역 확대 예정)

Specification

Niro Plus Taxi | 복합전비 5.3km/kWh (도심 6.0km/kWh, 고속도로 4.7km/kWh), 전비등급 2등급, 1회충전 주행거리 복합 392km(도심 433km, 고속도로 342km), 배터리 정격전압(용량) 356V(180Ah), 공차중량 1,760kg

Niro Plus Taxi		1회 충전 주행거리 (복합 기준)	1회 충전 주행거리 (도심 기준)	전기모터 최고 출력	최대토크
전장 (mm)	4,385	392 km	433 km	150 kW	395 Nm
전폭 (mm)	1,805				
전고 (mm)	1,640				
휠베이스 (mm)	2,700				

※ 상기 전비(주행거리)는 산업부 인증 수치 기준입니다.
 ※ 동절기 등 외기온도 하락시 배터리 성능 저하로 실주행거리가 감소될 수 있습니다.
 ※ 상기 전비(주행거리)는 표준모드에 의한 수치로서 운전방법·차량 속도·탑승 인원·적재 중량·차량 설정·정비 상태·외기 온도·기상 조건 및 도로 상태 등에 따라 실제와 차이가 있습니다.

New Technology



전방 충돌방지 보조
(차량/보행자/자전거 탑승자)



운전자 주의 경고
(전방 차량 출발 알림 기능 포함)



내비게이션 기반 스마트 크루즈 컨트롤
(고속도로 내 안전구간/곡선로)



차로 유지 보조



후측방 충돌 경고 /
후방 교차 충돌 경고

구입문의 |

기아는 전국 어디서나 동일한 가격과 조건으로 고객님의 신뢰를 지키겠습니다.

※ 상기 이미지와 사양 구성은 차급 및 선택 사양에 따라 다르게 적용됩니다. ※ 본 인쇄물에 수록된 제품 색상 및 이미지는 실제와 다를 수 있습니다.