

# Kia ProCeed

Cennik



Movement that inspires

# Cennik Kia ProCeed | Finance

Rok produkcji 2024

Rok modelowy 2025

Cennik w PLN ważny od 01.03.2025

## Finance Dla Twojej firmy

wpłata własna

**45%**

długość kontraktu

**24 mies.**

wykup

**19%**

leasing  
**103%<sup>(1)</sup>**

## Finance Dla Ciebie

kredyt

**50/50**

RRSO

**0%<sup>(2)</sup>**

oferta specjalna

**promocyjny kredyt 0%**

<sup>(1)</sup> Propozycja „Leasing 103%” dotyczy wskazanych modeli w leasingu na określonych warunkach. Suma rat leasingowych zależna w szczególności od wpłaty własnej, okresu leasingu, zmian stawki WIBOR 1M oraz wartości wykupu. Przyznanie finansowania uzależnione jest od wyniku badania zdolności ubiegającego się o finansowanie do jego spłaty. Szczegóły finansowania u dealerów marki KIA. Propozycja nie stanowi oferty i jest adresowana wyłącznie do przedsiębiorców. Podmiotem finansującym jest BNP Paribas Leasing Services Sp. z o.o. Z propozycji można skorzystać do 31.05.2025 r.

<sup>(2)</sup> Rzeczywista Roczna Stopa Oprocentowania (RRSO) dla kredytu samochodowego na zakup pojazdu u autoryzowanego dealera marki Kia w Kredycie 50/50 wynosi 0%. 50% wpłaty własnej przy zakupie pojazdu, pozostałe 50% płatne jednorazowo w 12 miesiącu. Kalkulacja została dokonana na dzień 27.11.2024 r. na reprezentatywnym przykładzie. Kredytu udziela BNP Paribas Bank Polska S.A. ("Bank") po dokonanej przez Bank analizie zdolności kredytowej Klienta. Dealerzy sieci dealerskiej Kia współpracują z Bankiem i są umocowani do świadczenia w imieniu Banku usług pośrednictwa w zakresie czynności faktycznych i prawnych związanych z zawieraniem umów kredytu. Świadczenie reklamowanych usług bankowych następuje na warunkach i zasadach szczegółowo określonych w umowie zawartej z Klientem. Szczegóły dostępne u Dealerów Kia. Niniejszy materiał nie stanowi oferty w rozumieniu Kodeksu cywilnego. Z propozycji można skorzystać do 31.05.2025 r.

# Cennik Kia ProCeed | Finance

Rok produkcji 2024

Rok modelowy 2025

Cennik w PLN ważny od 01.03.2025

## Finance

### Dla Twojej firmy - Kia Smart Leasing



silnik benzynowy			Wersja	Rata Smart leasing
1.5 T-GDI	140 KM	6MT	GT-LINE	1 130 <sup>(1)</sup> netto / mies.
1.5 T-GDI	140 KM	7DCT	GT-LINE	1 199 <sup>(1)</sup> netto / mies.

Nowoczesna forma finansowania samochodu z wysoką wartością rezydualną oraz odkupem samochodu gwarantowanym przez Dealera.

- ✓ Spłacasz realną utratę wartości pojazdu, płacąc atrakcyjne raty miesięczne
- ✓ Użytkowany pojazd możesz wymienić na nowy co 2, 3 lub 4 lata
- ✓ Dzięki gwarantowanej przez Dealera Kia wartości odkupu, minimalizują Państwo do zera formalności związane ze sprzedażą samochodu na rynku wtórnym
- ✓ Po okresie finansowania możesz:
  - ✓ zwrócić pojazd do Dealera, u którego został zakupiony - bez konieczności wykupu pojazdu
  - ✓ skorzystać z opcji wykupu samochodu i dalej go użytkować

<sup>(1)</sup> Podmiotem zawierającym umowy leasingu jest BNP Paribas Leasing Services Sp. z o.o. z siedzibą w Warszawie. Wskazane raty leasingu nie zawierają podatku VAT i zostały sporządzone w oparciu o zmienną stopę procentową WIBOR 1M, która w dniu 27.01.2025 roku wynosiła 5,83%, powiększoną o marżę, opłatę wstępną 20% ceny pojazdu netto, okres leasingu 47 miesięcy, 20 000 km rocznie. Wartość wykupu uzależniona jest od wybranego modelu. Wysokość rat może ulec zmianie w przypadku zmiany stawki WIBOR 1M. Propozycja leasingu adresowana jest wyłącznie do przedsiębiorców. Leasing na wskazanych warunkach dostępny do 31.05.2025 r.

Świadczenie reklamowanych usług leasingowych następuje na warunkach i zasadach określonych w umowie zawartej z Klientem. Przyznanie finansowania jest uzależnione od wyniku badania zdolności ubiegającego się o finansowanie do jego spłaty. Niniejszy materiał nie stanowi oferty w rozumieniu Kodeksu cywilnego. Szczegóły dostępne u Dealerów Kia.

# Cennik Kia ProCeed

Rok produkcji 2024

Rok modelowy 2025

Cennik w PLN ważny od 01.03.2025

 **NAVI**  
w cenie



silniki benzynowe



1.5 T-GDI	140 KM	6MT	131 900
1.5 T-GDI	140 KM	7DCT	139 900

**7DCT**

dwusprzęgłowa, 7-biegowa skrzynia biegów z możliwością sekwencyjnej zmiany przełożeń za pomocą łopatek przy kierownicy

# Cennik Kia ProCeed

Wersja GT-Line



Tapicerka materiałowa z elementami skóry ekologicznej



**Pakiet PRE**  
Sportowe fotele, tapicerka skórzano-zamszowa z szarymi przeszyciami

**Tapicerka GT-Line materiałowa z elementami skóry ekologicznej**

**Zewnętrzne listwy progowe lakierowane na wysoki połysk w kolorze czarnym ze srebrnym akcentem**

**Lusterka zewnętrzne lakierowane na wysoki połysk w kolorze czarnym**

**Sportowy wzór kierownicy z przeszyciami w kolorze szarym**

**Aluminiowe nakładki na pedały oraz wewnętrzne nakładki progowe**

**Spojler dachowy w kolorze czarnym o wysokim połysku**

**Światło stop w kształcie trójkąta**

**Tryb Sport dla skrzyni 7DCT**

**17" aluminiowe obręcze kół z oponami 225/45/R17**

**Światła przeciwmgielne, mijania oraz drogowe wykonane w technologii LED, kierunkowskazy LED, tylne lampy LED**

**Światła do jazdy dziennej LED w stylistyce kostek lodu**

**Czarna podsufitka**

**System nawigacji satelitarnej z obsługą w języku polskim, 10.25" kolorowy ekran dotykowy LCD, 7 letni plan darmowej aktualizacji map, tuner radia cyfrowego DAB**

**Kia Connect - zestaw usług cyfrowych**

# Cennik Kia ProCeed

Pakiety wyposażenia



## Pakiet Technologiczny (TEC) 4 500 zł

Cyfrowe zegary **Supervision Cluster** z kolorowym ekranem o przekątnej 12.3"

System nagłośnienia **JBL** z 8 głośnikami wraz z subwoofer-em i głośnikiem centralnym, oddzielny wzmacniacz o łącznej mocy 320 Watt

Indukcyjna ładowarka do telefonu o mocy 15W



## Pakiet Premium (PRE) 7 500 zł

Funkcja automatycznego otwierania i zamykania pokrywy bagażnika **Smart Tailgate**

Składana oraz dzielona tylna kanapa **40:20:40** z uchwytyami do składania kanapy w bagażniku

Przednie czujniki parkowania

Tapicerka skórzano - zamszowa z szarymi przeszyciami

Elektryczny fotel kierowcy z 8-kierunkową regulacją oraz funkcją pamięci ustawień



# Cennik Kia ProCeed

Pakiety wyposażenia | Opcje



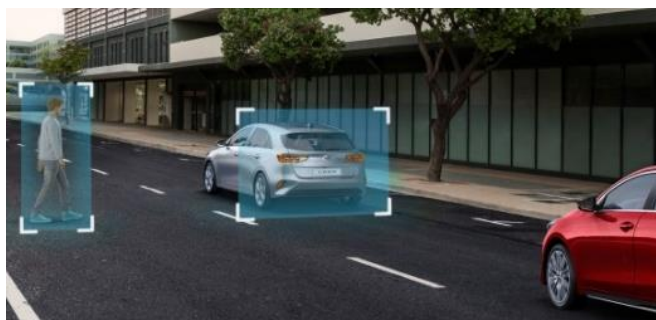
## Szklany Dach (PNS)

**3 500 zł**

Szklany dach sterowany elektrycznie

Elektrycznie regulowana roleta

Oświetlenie wnętrza LED



## Pakiet Bezpieczeństwo (AEB)

**3 000 zł** (6MT) / **4 000 zł** (7DCT)

System monitorowania martwego pola z funkcją automatycznego zatrzymania w przypadku ryzyka kolizji podczas wyjazdu z równoległego miejsca parkingowego **BCA**

System monitorowania ruchu pojazdów podczas cofania z funkcją automatycznego zatrzymania **BCA**

System audio-wizualnego ostrzegania **Safe Exit Warning** w momencie nadjeżdżania z tyłu pojazdu i otwierania drzwi **SEW**

Asystent jazdy po autostradzie **Highway Driving Assist HDA** (dotyczy DCT)



## Felgi Aluminiowe 18" (A18)

dla wersji GT-Line 7DCT

**1 000 zł**

18" felgi aluminiowe, opony Michelin Pilot Sport 4 w rozmiarze 225/40/R18



# Connect

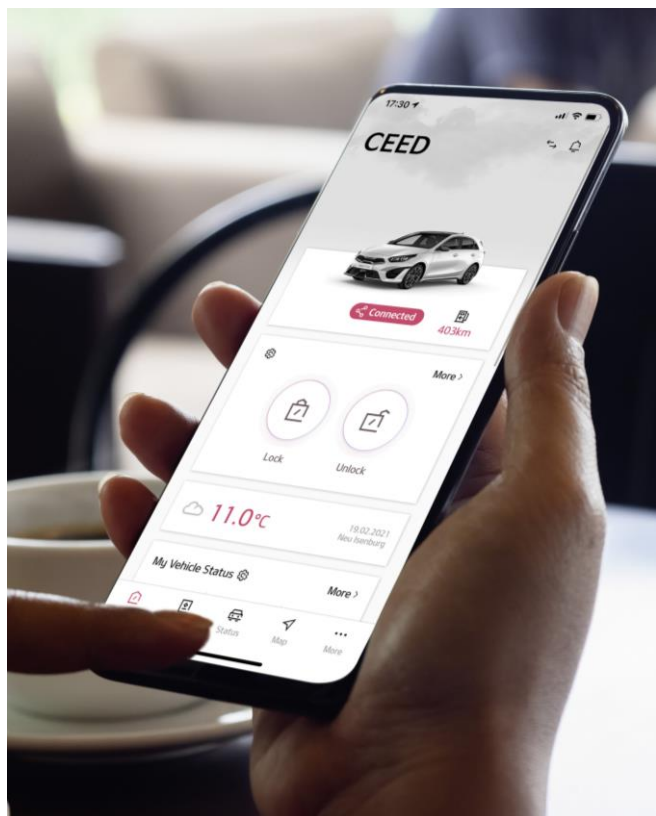
Nowy wymiar łączności  
z Twoim samochodem.



Kia Connect zapewnia pełną kontrolę, którą masz dosłownie w zasięgu palca swojej ręki.

## Kia Live - wiesz więcej, jedziesz jeszcze dalej

Kia Live dostarcza przydatnych w trasie informacji o podróży. Są one wyświetlane na ekranie systemu nawigacji w czasie rzeczywistym.



## Aplikacja Kia Connect

Aplikacja Kia Connect zapewnia dostęp do informacji diagnostycznych, statystyk jazdy oraz statusu pojazdu.

Zaplanuj trasę i wyślij ją bezpośrednio do systemu nawigacji

Znajdź mój samochód

Moje podróże

Status auta

Powiadomienia

Informacje o natężeniu ruchu drogowego

Tryb współdzielenia auta

Miejsca użyteczności publicznej

Nawigacja online z dynamicznym planowaniem trasy oraz funkcją „ostatnia mila”

Parkingi

Informacje o radarach

Prognoza pogody



# Cennik Kia ProCeed

## Szczegóły wyposażenia



### Bezpieczeństwo

Poduszki powietrzne czołowe dla kierowcy i pasażera, system dezaktywacji poduszki powietrznej pasażera	●
Poduszki powietrzne boczne dla kierowcy i pasażera, pełnowymiarowe kurtyny powietrzne dla pasażerów przednich i tylnych siedzeń	●
Pasy bezpieczeństwa z napinaczami (przód) oraz czujnikami obecności pasażera (przód / tył), system mocowania fotelików dziecięcych ISOFIX	●
System stabilizacji toru jazdy ESC, System wspomagający pokonywanie podjazdów HAC, System zapobiegający blokowaniu się kół podczas hamowania ABS	●
System autonomicznego hamowania z funkcją wykrywania pojazdów, pieszych i rowerzystów FCA	●
System ostrzegania o zmęczeniu kierowcy oraz informujący o ruszaniu poprzedzającego pojazdu DAW	●
Asystent utrzymania pasa ruchu LKA	●
Asystent jazdy utrzymujący pojazd pośrodku pasa ruchu LFA	●
Funkcja automatycznego przełączania pomiędzy światłami drogowymi i mijania HBA	●
Światła do jazdy dziennej wykonane w technologii LED, automatycznie włączane światła mijania z czujnikiem zmierzchu	●
Funkcja pomiaru ciśnienia w oponach	●
Czujniki parkowania z tyłu	●
Przednie lampy przeciwmgielne wykonane w technologii LED	●
Tyłne lampy wykonane w technologii LED z funkcją światel do jazdy dziennej	●
Światła mijania oraz drogowe wykonane w technologii LED	●
Inteligentny ogranicznik prędkości ISLA	●
Tempomat z ogranicznikiem prędkości	●
Aktywny tempomat z automatyczną regulacją odległości oraz funkcją Stop & Go SCC (tylko dla DCT)	●
System autonomicznego hamowania na skrzyżowaniach FCA-JX (dotyczy DCT)	●
Asystent jazdy po autostradzie HDA (tylko dla DCT)	AEB
Przednie czujniki parkowania	PRE
System monitorowania martwego pola z funkcją automatycznego zatrzymania w przypadku ryzyka kolizji podczas wyjazdu z równoległego miejsca parkingowego BCA • System monitorowania ruchu pojazdów podczas cofania z funkcją automatycznego zatrzymania BCA • System audio-wizualnego ostrzegania o zagrożeniu w momencie nadjeżdżania z tyłu pojazdu i otwierania drzwi SEW	AEB

### Technologia i komfort

Elektryczne, progresywne wspomaganie układu kierowniczego	●
Regulacja kolumny kierownicy w dwóch płaszczyznach	●
Regulacja wysokości siedziska fotela kierowcy oraz pasów bezpieczeństwa dla pasażerów przednich siedzeń	●
Elektrycznie sterowane szyby drzwi przednich i tylnych	●
Elektrycznie regulowane, podgrzewane oraz składane lusterka zewnętrzne z funkcją kierunkowskazów w technologii LED	●
Alarm obwodowy, immobilizer	●
Klimatyzacja automatyczna, dwustrefowa z wyświetlaczami w pokrętlach oraz funkcją automatycznego odparowywania przedniej szyby	●
Skórzane wykończenie kierownicy oraz drążka zmiany biegów	●
Automatyczne wycieraczki z czujnikiem deszczu	●
Elektrochromatyczne lusterko wewnętrzne z cienką ramką	●
Gniazdo USB-C do ładowania urządzeń przenośnych w konsoli środkowej z przodu oraz z tyłu dla pasażerów tylnych siedzeń	●
Radioodtwarzacz z 6 głośnikami i sterowaniem z kierownicy, złącze USB, Bluetooth z zestawem głośnomówiącym, tuner radia cyfrowego DAB	●
System nawigacji satelitarnej z obsługą w języku polskim, 10.25" kolorowy ekran dotykowy LCD, 7 letni plan darmowej aktualizacji, interfejs Apple CarPlay oraz Android Auto	●
Kamera cofania z dynamicznymi liniami ułatwiającymi parkowanie	●
System otwierania i uruchamiania pojazdu bez użycia kluczyka Smart Key, wyposażony w czujnik zbliżeniowy w drzwiach przednich oraz pokrywie bagażnika przycisk uruchamiający silnik Start / Stop	●
Elektryczny hamulec postojowy z funkcją Auto Hold, konsola centralna z regulowanym wzdłużnie podłokietnikiem oraz nawiewami na tył	●
Kolorowy wyświetlacz LCD komputera pokładowego o przekątnej 4.2", regulacja podświetlenia zegarów	●
Elektryczna regulacja podparcia lędźwiowego foteli przednich, manualna regulacja wysokość siedziska fotela pasażera	●
Podgrzewane przednie fotele z możliwością stopniowania, podgrzewana kierownica, podgrzewana szyba przednia	●
Tryb Sport (dla wersji GT-Line dostępny dla skrzyni 7DCT)	●
Roleta przestrzeni bagażowej	●
Sortownik pod podłogą bagażnika, schowek na roletę	●
Oslony przeciwsłoneczne z lusterkami, lampka do czytania w podsufitce oraz schowek na okulary	●
Składana oraz dzielona tylna kanapa 60:40	●
Składana oraz dzielona tylna kanapa 40:20:40, uchwyty do składania kanapy w bagażniku	PRE

# Cennik Kia ProCeed

## Szczegóły wyposażenia



### Technologia i komfort

Gniazdo 12V w konsoli centralnej	●
Mała wygłuszająca pod pokrywą silnika	●
Kontrolka poziomu płynu do spryskiwaczy	●
Ostony przeciwsłoneczne z funkcją podświetlania	●
Przednie gniazdo USB do ładowania urządzeń przenośnych	●
Kieszenie w oparciach przednich foteli	●
Podłokietnik centralny tylnej kanapy z uchwytem na kubki	●
Elektryczny fotel kierowcy z 8-kierunkową regulacją oraz funkcją pamięci ustawień	PRE
Funkcja automatycznego otwierania i zamykania pokrywy bagażnika Smart Tailgate	PRE
Indukcyjna ładowarka do telefonu o mocy 15W	TEC
System nagłośnienia JBL z 8 głośnikami wraz z subwoofer-em i głośnikiem centralnym, oddzielny wzmacniacz o łącznej mocy 320 Watt	TEC
Cyfrowe zegary Supervision Cluster z kolorowym ekranem o przekątnej 12.3	TEC

### Usługi łączności Connected Car

Zestaw usług cyfrowych Kia Connect zapewniających wsparcie kierowcy w czasie rzeczywistym oraz zdalny dostęp do informacji o samochodzie	●
Zestaw usług cyfrowych Kia Live zapewniających wsparcie kierowcy w czasie rzeczywistym w zakresie: ruchu drogowego, informacji pogodowych, informacji o punktach użyteczności publicznej, cenach paliw, miejscach parkingowych i stacjach ładowania	●
7-letni plan darmowej, stacjonarnej aktualizacji map	●
OTA (Over The Air) - zdalna aktualizacja oprogramowania i map nawigacji całej Europy, darmowa przez okres jednego roku	●

### Wygląd i styl

Spojler dachowy w kolorze czarnym lakierowany na wysoki połysk, światło stop w kształcie trójkąta	●
Czarna podsufitka	●
Zderzaki, klamki zewnętrzne lakierowane w kolorze nadwozia, barwione szyby	●
Satynowe obramowanie szyb, zewnętrzne ozdobne elementy nadwozia lakierowane na wysoki połysk w kolorze czarnym	●
Elementy wnętrza lakierowane na wysoki połysk w kolorze czarnym, chromowane klamki wewnętrzne	●
Krata wlotu powietrza w kolorze czarnym o wysokim połysku z satynowym wykończeniem	●
Przyciemniane szyby tylne	●
Aluminiowe nakładki na pedały	●
Sportowy wzór kierownicy	●
Aluminiowe wewnętrzne nakładki progowe	●
Lusterka zewnętrzne lakierowane na wysoki połysk w kolorze czarnym	●

### Tapicerki

Tapicerka skórzano - materiałowa GT-Line w kolorze czarnym, jasne przeszycia foteli (kolorystyka wnętrza WK)	●
Sportowe fotele, tapicerka skórzano - zamszowa w kolorze czarnym z emblematem GT-Line, przeszycia foteli oraz kierownicy w kolorze szarym	PRE

### Koła

Koło zapasowe dojazdowe	●
17" aluminiowe obręcze kół z oponami w rozmiarze 225/45/R17, 16" tarcze hamulcowe z przodu	●
18" aluminiowe obręcze kół GT-Line z oponami Michelin Pilot Sport 4 w rozmiarze 225/40/R18, 16" tarcze hamulcowe z przodu (dostępne dla skrzyni 7DCT)	A18

# Cennik Kia ProCeed

Opcje dodatkowe | Kolory nadwozia | Felgi



## Ceny opcji dodatkowych

Pakiet Technologiczny	TEC	4 500
Pakiet bezpieczeństwa dla 6MT	AEB	3 000
Pakiet bezpieczeństwa dla 7DCT	AEB	4 000
Dedykowane aluminiowe obręcze kół GT z oponami Michelin Pilot Sport 4 w rozmiarze 225/40/R18 (dostępne dla skrzyni 7DCT)	A18	1 000
Pakiet Premium	PRE	7 500
Szklany dach, sterowany elektrycznie, elektrycznie regulowana roleta, oświetlenie wnętrza LED	PNS	3 500
Lakier metalizowany		2 800
Dopłata do autoalarmu akcesoryjnego z funkcjami: czujnik ruchu, dwuobwodowy, własne zasilanie		1 200
Omega Car Guard 24 - zabezpieczenie klasy profesjonalnej, które chroni samochód przed nieautoryzowanym uruchomieniem poprzez przechwycenie sygnału z kluczyka, za pomocą skradzionego kluczyka, nieautoryzowanym kluczykiem czy ingerencją w systemy elektroniczne samochodu (opcja akcesoryjna, cena z montażem)		2 000
EMG QX-IMMO - zaawansowany immobilizer polskiej produkcji, chroni samochód przed wszelkimi metodami kradzieży, w tym nowoczesnymi jak "kradzież na walizkę" i „Game Boy”, uniemożliwia nieautoryzowane uruchomienie samochodu (opcja akcesoryjna, cena z montażem)		2 000
Znakowanie pojazdów SelectaDNA (dotyczy samochodów opuszczających skład celny od 1 lipca 2022 r., wartość tego wyposażenia dodatkowego: 1 000 zł)		0

## Pakiety serwisowe na 4 lata lub 60 000 km

Cena brutto

1.5 T-GDI Przeglądy co 30 000 km / 24 miesiące, dodatkowe wymiany oleju co 15 000 km / 12 miesięcy

4 295

Zalety wykupionych przeglądów okresowych:

- gwarancja ceny
- pełna historia obsługi serwisowej zwiększa wartość pojazdu przy odsprzedaży
- przenoszone na kolejnego właściciela

## Kolory nadwozia i wzory felg



Cassa White (WD)  
bez dopłaty



Orange Fusion (RNG)  
dostępny tylko dla  
samochodów ze stoku



Deluxe White (HW2)



Felgi aluminiowe GT-Line  
z oponami w rozmiarze  
225/45/R17



Lunar Silver (CSS)



Penta Metal (H8G)



Black Pearl (1K)



Felgi aluminiowe GT-Line  
z oponami w rozmiarze  
225/40/R18



Blue Flame (B3L)



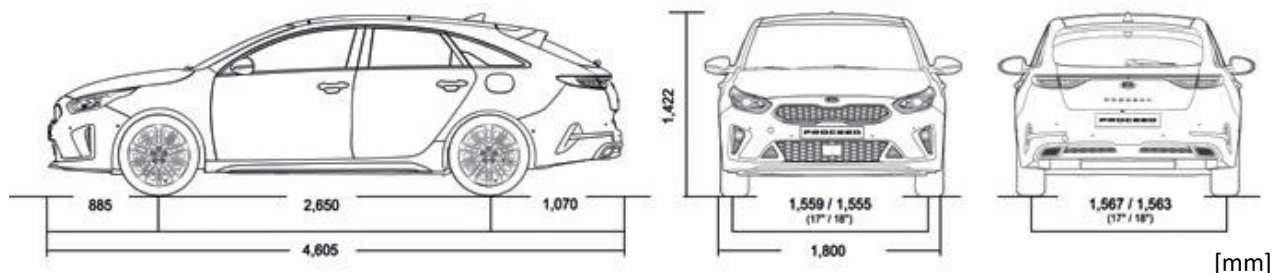
Infra Red (AA9)



Experience Green (EXG)

# Cennik Kia ProCeed

Dane techniczne



1.5 T-GDI	
mechaniczna 6-biegowa	DCT dwusprzęgłowa 7-biegowa

Silnik i zawieszenie		
Układ napędowy	benzynowy z turbodoładowaniem	
Norma emisji	Euro 6 (cykl WLTP)	
Pojemność skokowa	1 482	
Maksymalna moc [KM/obr./min.]	140 / 5 500	
Maksymalny moment obrotowy [Nm/obr./min.]	253 / 1 500 - 3 000	
Zawieszenie przód	kolumny Mc Phersona	
Zawieszenie tył	wielowahaczowe	
Osiągi i dane eksploatacyjne		
Prędkość maksymalna [km/h]	197	
Przyspieszenie 0-100 km/h [s]	9.7	9.9
Elastyczność 80-120 km/h [s]	9.4	7.3
Droga hamowania [m]	34.3	
Hamulce - typ (przód/tył)	tarczowe / tarczowe	
Minimalny promień skrętu [m]	5.2	
Pojemność zbiornika paliwa [l]	50	
Zużycie paliwa, cykl mieszany [l/100km]*	5.7 - 6.4	5.8 - 6.4
Emisja CO <sub>2</sub> , cykl mieszany [g/km]*	128 - 143	131 - 144
Pojemność przestrzeni bagażowej [VDA/l]	594 - 1 545	
Masa własna [kg]	1 323	1 350
Dopuszczalna masa całkowita [kg]	1 850	1 880
Masa przyczepy hamowanej [kg]	1 010	
Masa przyczepy bez hamulca [kg]	510	
Obciążenie pionowe haka [kg]	75	
Gwarancja	7 lat / 150 000 km **	

\*Wartości zużycia paliwa i emisji CO<sub>2</sub> (cykl WLTP) wynikają z wersji/wariantu pojazdu oraz z jego wyposażenia. Dane zużycia paliwa mają charakter porównawczy i zostały uzyskane na stanowisku pomiarowym zgodnie z wymaganiami Rozporządzenia Komisji 2017/1151. Wartości rzeczywiste mogą być inne w zależności od warunków i stylu jazdy. Zestawienie zużycia paliwa i emisji CO<sub>2</sub> zawierające dane wszystkich nowych samochodów osobowych jest dostępne nieodpłatnie w każdym punkcie sprzedaży pojazdów. Poza wielkością zużycia paliwa przez samochód, również zachowanie kierowcy, jak i inne czynniki natury nietechnicznej, mają wpływ na poziom zużycia paliwa i emisji CO<sub>2</sub> przez samochód. CO<sub>2</sub> jest głównym gazem cieplarnianym odpowiedzialnym za globalne ocieplenie.

\*\*Szczegółowy zakres i warunki znajdują się w książce gwarancyjnej danego pojazdu. Wszystkie produkowane obecnie samochody Kia są wykonywane z materiałów spełniających, pod kątem możliwości odzysku i recyklingu, wymagania określone w normie ISO 22628 i uzyskały w tym zakresie europejskie świadectwa homologacji zgodnie z dyrektywą 2005/64/WE. Kia Polska zapewni wszystkim użytkownikom samochodów sieć odbioru pojazdów po zakończeniu ich eksploatacji zgodną z wymaganiami ustawy z 25 stycznia 2005 r. o recyklingu pojazdów wycofanych z eksploatacji (Dz. U. Nr 25, poz. 202, z późn. zm.) Więcej informacji dotyczących ekologii znajdą Państwo na stronach: [www.kia.com](http://www.kia.com)



Kia Polska Sp. z o.o. dochowując wszelkiej staranności zaznacza, że informacje zawarte w cenniku były aktualne w dniu jego publikacji. Jednocześnie Kia Polska Sp. z o.o. zastrzega sobie prawo do wprowadzenia bez uprzedzenia zmian danych, w tym parametrów technicznych, wyposażenia, cen i specyfikacji pojazdów, które mogą być zależne od terminu dostawy i miejsca wytworzenia oraz zastosowanych rozwiązań i dostępności, a także aktów władzy. Wszelkie cenniki publikowane przez Kia uchylają cenniki opublikowane wcześniej. Cennik nie stanowi oferty, a jedynie zaproszenie do zawarcia umowy. Dlatego poszczególne pozycje podane w cenniku mają walor rekomendacji i nie są wiążące. W wypadku sprzedaży konsumenckiej zawarte w tym cenniku informacje nie stanowią zapewnienia ani oświadczenia gwarancyjnego w rozumieniu kodeksu cywilnego, jak również nie stanowią opisu w rozumieniu ustawy z 30-05-2014 o prawach konsumenta. Niniejszy cennik oraz cenniki wyposażenia dodatkowego stanowią podstawę do ustalenia ceny. Ostateczne określenie ceny następuje po uzgodnieniu przez Dealera i Klienta szczegółowych cech zamówienia. Informujemy, że elementy dodatkowe wyposażenia stanowią odrębny od samochodu przedmiot sprzedaży. Wiążące ustalenie ceny, wyposażenia i specyfikacji pojazdu, a także określenie parametrów technicznych zawiera świadectwo homologacji typu pojazdu oraz umowa sprzedaży pojazdu. Podane ceny zawierają podatek VAT. Oferty promocyjne mogą być kierowane zarówno do Klientów indywidualnych jak i do klientów flotowych. Klienci flotowi mogą uzyskać informacje o aktualnych promocjach u Dealera.

Kia Finance jest nazwą handlową, pod którą BNP Paribas Bank Polska S.A. we współpracy z BNP Paribas Leasing Services Sp. z o.o. oferują swoje usługi finansowe w sieci Dealerskiej Kia na podstawie odrębnego porozumienia z Kia Polska Sp. z o.o. z siedzibą w Warszawie.

Kia Polska Sp. z o.o.  
ul. Puławska 366  
02-819 Warszawa