

# Kia Niro

Cennik



Movement that inspires

# Kia Niro | cennik wyprzedażowy

Rok produkcji 2024

Rok modelowy 2025

Cennik w PLN ważny od 06.10.2025

WYPRZEDAŻ

2024

Rabat wyprzedażowy  
15 000 zł



## silnik benzynowy Hybrid

1.6 GDI 129 KM  
6 DCT

	M	L	Business Line
cena podstawowa	134 900	143 600	wyprzedane
<b>cena promocyjna</b>	<b>119 900</b>	<b>128 600</b>	<b>wyprzedane</b>
najniższa cena z ostatnich 30 dni przed obniżką	125 900	134 600	wyprzedane

6 DCT

dwusprzęgłowa, 6-biegowa skrzynia biegów z możliwością sekwencyjnej zmiany biegów za pomocą łopatek przy kierownicy, funkcja wyboru trybu jazdy: Normal lub Sport

Rabat gotówkowy 15 000 zł obowiązuje tylko dla samochodów dostępnych ze stoku z roku produkcji 2024. Oferta ważna do 31.12.2025 lub do wyczerpania zapasów. Rabat nie dotyczy samochodów z napędem hybryda plug-in.

# Cennik Kia Niro

## Wersje wyposażenia

### Wyposażenie standardowe wersji M

- System autonomicznego hamowania z funkcją wykrywania pojazdów, pieszych i rowerzystów FCA 1.0
- Asystent utrzymania auta pośrodku pasa ruchu LFA oraz monitorowania uwagi kierowcy DAW
- 8 poduszek powietrznych, w tym centralna poduszka powietrzna w fotelu kierowcy oraz kolanowa kierowcy
- Światła dziennie, mijania i drogowe wykonane w technologii LED, tylne światła wykonane w technologii LED
- Asystent świateł drogowych HBA
- Tempomat z inteligentnym ogranicznikiem prędkości ISLA
- System powiadamiania ratunkowego E-Call
- Elektryczny hamulec postojowy z funkcją Auto Hold
- Elektrycznie regulowane i podgrzewane lusterka zewnętrzne z kierunkowskazem LED
- Klimatyzacja automatyczna dwustrefowa
- Schowek pod podłogą bagażnika
- Regulacja wysokości fotela kierowcy i pasażera
- Tylne podłokietnik z uchwytami na kubki
- Kierownica skórzana (skóra ekologiczna) z przyciskami do sterowania systemem audio i obsługi systemu Bluetooth, skórzane wykończenie lewarka zmiany biegów
- Elektroniczny zestaw wskaźników kierowcy z 4,2-calowym kolorowym wyświetlaczem komputera pokładowego
- Wielofunkcyjny panel dotykowy dostosowujący przyciski w zależności od wybranego trybu - multimedia / klimatyzacja
- Port USB oraz dwa porty USB-C w oparciach przednich foteli
- 10,25-calowy centralny ekran nawigacji satelitarnej, usługi cyfrowe Kia Connect, radio DAB, interfejs Apple CarPlay / Android Auto
- System otwierania i uruchamiania pojazdu bez użycia kluczyka Smart Key
- Kamera cofania z dynamicznymi liniami ułatwiającymi parkowanie oraz tylne czujniki parkowania
- 16-calowe felgi aluminiowe
- Relingi dachowe

### Wyposażenie standardowe wersji L (dodatkowo do wersji M)

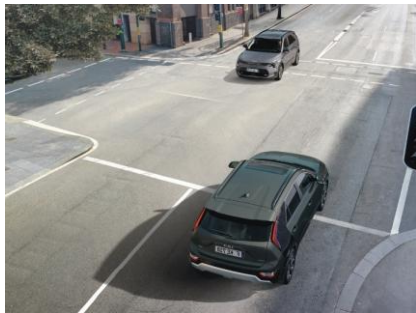
- Przednie światła przeciwmgielne wykonane w technologii LED
- Przednie czujniki parkowania
- Przyciemniane szyby tylne
- Wycieraczki przednie z czujnikiem deszczu
- Elektrycznie składane lusterka zewnętrzne
- Podgrzewane fotele przednie z trójstopniową regulacją
- Podgrzewana kierownica
- Klimatyzacja automatyczna dwustrefowa z nawiewami dla drugiego rzędu
- Pokrętko wyboru biegów typu Shift By Wire, łopatki do zmiany biegów umożliwiające sekwencyjną zmianę przełożeń (tryb Sport) lub sterowanie systemem odzysku energii z hamowania (tryb Normal)
- Tapicerka materiałowo - skórzana (skóra ekologiczna)
- Elektrochromatyczne lusterko wsteczne
- Regulowany kąt pochylenia oparcia tylnej kanapy
- Laminowana przednia szyba
- Tempomat aktywny z funkcją Stop & Go
- Asystent jazdy po autostradzie HDA
- System autonomicznego hamowania na skrzyżowaniach DriveWise FCA-JX 1.5
- Wysokonapięciowy system podgrzewania wnętrza i baterii (dla wersji PHEV)

### Wyposażenie standardowe wersji Business Line (dodatkowo do wersji L)

- Head-up display - kolorowy wyświetlacz w bezpośrednim polu widzenia kierowcy wyświetlający na przedniej szybie parametry jazdy, alerty systemów bezpieczeństwa, informacje z systemów multimedialnych oraz nawigacji
- 10,25-calowy wyświetlacz zegarów cyfrowych „Supervision Cluster” zintegrowany z 10,25-calowym centralnym ekranem nawigacji
- Funkcja automatycznego otwierania i zamykania pokrywy bagażnika Smart Tailgate
- Indukcyjna ładowarka do telefonu o mocy 15W z funkcją chłodzenia
- Elektryczna regulacja fotela kierowcy
- Elektryczna regulacja odcinka lędźwiowego fotela kierowcy
- System monitorowania martwego pola BCW, system monitorowania ruchu pojazdów podczas cofania z funkcją automatycznego zatrzymania RCCA, system bezpiecznego opuszczania pojazdu dla pasażerów drugiego rzędu SEA
- Elektroniczna blokada otwarcia drzwi tylnych

# Cennik Kia Niro

Pakiety wyposażenia



## **Pakiet Drive Wise** (AEB) dla wersji M **2 000 zł**

System autonomicznego hamowania na skrzyżowaniach DriveWise FCA-JX 1.5

Tempomat aktywny z funkcją Stop & Go



## **Pakiet Drive Wise** (BCW) dla wersji L **2 000 zł**

System monitorowania martwego pola BCW

System monitorowania ruchu pojazdów podczas cofania z funkcją automatycznego zatrzymania RCCA



System bezpiecznego opuszczania pojazdu dla pasażerów drugiego rzędu SEA

Elektroniczna blokada otwarcia drzwi tylnych



## **Pakiet Premium** (PRE) **17 000 zł**

Elektryczna regulacja fotela pasażera

Elektryczna regulacja odcinka lędźwiowego fotela pasażera

Fotel kierowcy z pamięcią ustawień

Fotel pasażera z funkcją „lounge”



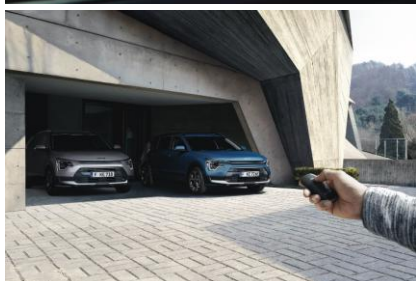
Wentylowane fotele przednie

Podgrzewane skrajne siedziska kanapy w drugim rzędzie

Tapicerka skórzana (skóra wegańska)

System nagłośnienia premium Harman Kardon 8-głośnikowy system nagłośnienia, w tym jeden głośnik centralny oraz subwoofer

System zdalnego parkowania obsługujący funkcję wjazdu / wyjazdu z miejsca parkingowego RSPA



System unikania kolizji podczas cofania PCA

Nakładki aluminiowe na pedały

# Cennik Kia Niro

Opcje



## Okno dachowe (PNS)

**3 000 zł**

Okno dachowe sterowane elektrycznie

Oświetlenie wnętrza i bagażnika LED



## Czarny słupek C (PL1)

**2 000 zł**

Tyłny słupek C lakierowany w kolorze Pearl Black (ABP)



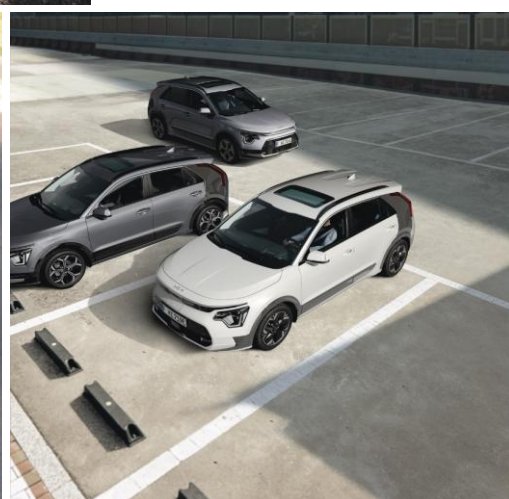
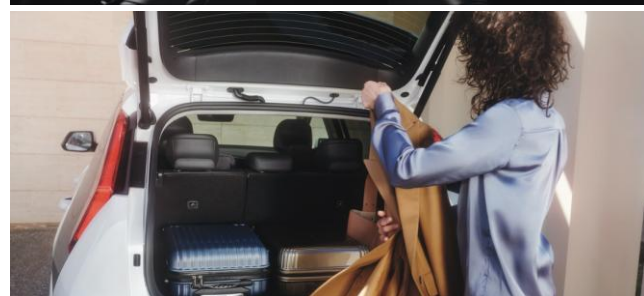
## Felgi aluminiowe 18" (A18)

**2 000 zł**

18" felgi aluminiowe z oponami 225/45R18

# Cennik Kia Niro

Wersja Business Line z wyposażeniem dodatkowym do wersji L



- Head-up display - kolorowy wyświetlacz w bezpośrednim polu widzenia kierowcy wyświetlający na przedniej szybie parametry jazdy, alerty systemów bezpieczeństwa, informacje z systemów multimedialnych oraz nawigacji
- 10,25-calowy wyświetlacz zegarów cyfrowych „Supervision Cluster” zintegrowany z 10,25-calowym centralnym ekranem nawigacji
- Funkcja automatycznego otwierania i zamykania pokrywy bagażnika Smart Tailgate
- Indukcyjna ładowarka do telefonu o mocy 15W z funkcją chłodzenia
- Elektryczna regulacja fotela kierowcy
- Elektryczna regulacja odcinka lędźwiowego fotela kierowcy
- System monitorowania martwego pola BCW
- System monitorowania ruchu pojazdów podczas cofania z funkcją automatycznego zatrzymania RCCA
- System bezpiecznego opuszczania pojazdu dla pasażerów drugiego rzędu SEA
- Elektroniczna blokada otwarcia drzwi tylnych

# Cennik Kia Niro

## Szczegóły wyposażenia

	M	L	Business Line
<b>Bezpieczeństwo</b>			
Poduszki powietrzne czołowe dla kierowcy i pasażera, system dezaktywacji poduszki powietrznej pasażera	●	●	●
Poduszki powietrzne boczne dla kierowcy i pasażera oraz pełnowymiarowe kurtyny powietrzne dla pasażerów przednich i tylnych siedzeń	●	●	●
Centralna poduszka powietrzna w fotelu kierowcy, kolanowa poduszka kierowcy	●	●	●
System stabilizacji toru jazdy ESC, system wspomagający pokonywanie podjazdów HAC, system zapobiegający blokowaniu się kół podczas hamowania ABS, autonomiczny hamulec pokolizyjny MCB	●	●	●
System mocowania fotelików dziecięcych ISOFIX na tylnej kanapie	●	●	●
Światła mijania i drogowe wykonane w technologii LED z funkcją automatycznych świateł drogowych	●	●	●
Czujnik zmierzchu automatycznie włączający i wyłączający światła mijania	●	●	●
Światła do jazdy dziennej wykonane w technologii LED	●	●	●
Światła przednie pozycyjne wykonane w technologii LED	●	●	●
Światła tylne wykonane w technologii LED	●	●	●
Zaglówki przednie z regulacją wysokości	●	●	●
Zaglówki tylne z regulacją wysokości	●	●	●
Asystent utrzymania pasa ruchu LKA	●	●	●
System autonomicznego hamowania z funkcją wykrywania pojazdów, pieszych i rowerzystów FCA 1.0	●	●	●
Asystent utrzymania auta pośrodku pasa ruchu LFA i monitorowania uwagi kierowcy DAW	●	●	●
System powiadamiania ratunkowego E-Call	●	●	●
Inteligentny ogranicznik prędkości ISLA	●	●	●
System autonomicznego hamowania na skrzyżowaniach DriveWise FCA-JX 1.5 (zapewnia 5-gwiazdek Euro NCAP)	AEB	●	●
Przednie światła przeciwmgielne wykonane w technologii LED		●	●
System monitorowania martwego pola BCW		BCW	●
System monitorowania ruchu pojazdów podczas cofania z funkcją automatycznego zatrzymania RCCA		BCW	●
System bezpiecznego opuszczania pojazdu dla pasażerów drugiego rzędu SEA, elektroniczna blokada otwarcia drzwi tylnych		BCW	●
System zdalnego parkowania obsługujący funkcję wjazdu / wyjazdu z miejsca parkingowego RSPA			PRE
System unikania kolizji podczas cofania PCA			PRE
<b>Technologia i komfort</b>			
Elektryczny hamulec postojowy z funkcją Auto Hold	●	●	●
Regulacja wysokości przednich pasów bezpieczeństwa	●	●	●
Przednia szyba akustyczna	●	●	●
Lusterka zewnętrzne z kierunkowskazem LED	●	●	●
Lusterka zewnętrzne regulowane elektrycznie z funkcją podgrzewania	●	●	●
Relingi dachowe	●	●	●
Regulacja wysokości fotela kierowcy i pasażera	●	●	●
Składana i dzielona tylna kanapa w proporcji 60:40	●	●	●
Tylny podłokietnik z uchwytami na kubki	●	●	●
Kieszeń w oparciu fotela pasażera	●	●	●
Elektrycznie sterowane szyby przednie i tylne, funkcja bezpieczeństwa i automatycznej pracy góra / dół szyby kierowcy	●		
Elektrycznie sterowane szyby przednie i tylne, funkcja bezpieczeństwa i automatycznej pracy góra / dół szyb przednich		●	●
Podłokietnik przedni ze schowkiem	●	●	●
Schówek pod podłogą bagażnika	●	●	●
Haczyki w bagażniku	●	●	●
Oslony przeciwsłoneczne z lusterkiem i oświetleniem	●	●	●
Klimatyzacja automatyczna dwustrefowa	●		
Klimatyzacja automatyczna dwustrefowa z nawiewami dla drugiego rzędu		●	●
Kieszeń w oparciu fotela kierowcy		●	●
Przednia szyba laminowana		●	●
Lusterka zewnętrzne składane elektrycznie		●	●

# Cennik Kia Niro

## Szczegóły wyposażenia

	M	L	Business Line
<b>Technologia i komfort</b>			
Funkcja automatycznego odparowywania przedniej szyby	●	●	●
Tylne czujniki parkowania	●	●	●
Elektroniczny zestaw wskaźników kierowcy z 4,2-calowym kolorowym wyświetlaczem komputera pokładowego	●	●	
Cyfrowy 10,25-calowy zestaw wskaźników kierowcy „Supervision Cluster” zintegrowany z 10,25-calowym centralnym ekranem nawigacji			●
Wskaźnik niskiego poziomu płynu do spryskiwacza	●	●	●
Tempomat	●		
Tempomat aktywny z funkcją Stop & Go	AEB	●	●
Funkcja wyboru trybu jazdy	●	●	●
Funkcja pomiaru ciśnienia w oponach z odczytem danych	●	●	●
Tylna kamera cofania z dynamicznymi liniami ułatwiającymi parkowanie	●	●	●
Funkcja przypominania o sprawdzeniu tylnych siedzeń	●	●	●
Gniazdo 12V oraz port USB do transmisji danych w konsoli centralnej	●	●	●
Port USB-C do ładowania urządzeń przenośnych w konsoli centralnej	●	●	●
10,25-calowy centralny ekran nawigacji satelitarnej, radio DAB, usługi cyfrowe Kia Connect, interfejs Apple CarPlay / Android Auto	●	●	●
6 głośników	●	●	●
Kierownica z przyciskami do sterowania systemem audio i obsługi systemu Bluetooth	●	●	●
System Bluetooth z zestawem głośnomówiącym	●	●	●
System otwierania i uruchamiania pojazdu bez użycia kluczyka Smart Key wyposażony w czujnik zbliżeniowy w drzwiach przednich oraz pokrywie bagażnika, przycisk uruchamiający silnik Start/Stop	●	●	●
Alarm, immobilizer	●	●	●
Wielofunkcyjny panel dotykowy dostosowujący przyciski w zależności od wybranego trybu - multimedia / klimatyzacja	●	●	●
Panel tylny fotela kierowcy i pasażera z haczykiem i portem USB-C	●	●	●
Pokrętko wyboru biegów typu Shift By Wire		●	●
Regulowany kąt pochylecia oparcia tylnej kanapy		●	●
Elektrochromatyczne lusterko wsteczne		●	●
Przyciemniane szyby tylne		●	●
Podgrzewana kierownica		●	●
Łopatkki do zmiany biegów		●	●
Przednie czujniki parkowania		●	●
Czujnik deszczu z automatycznymi wycieraczkami		●	●
Asystent jazdy po autostradzie HDA		●	●
Kameralne oświetlenie wnętrza		●	●
Podgrzewane fotele przednie z trójstopniową regulacją		●	●
Wysokonapięciowy system podgrzewania wnętrza i baterii (dla wersji PHEV)		●	●
Head-up display - kolorowy wyświetlacz w bezpośrednim polu widzenia kierowcy wyświetlający na przedniej szybie parametry jazdy, alerty systemów bezpieczeństwa, informacje z systemów multimedialnych oraz nawigacji			●
Funkcja automatycznego otwierania i zamykania pokrywy bagażnika Smart Tailgate			●
Indukcyjna ładowarka do telefonu o mocy 15W z funkcją chłodzenia			●
Elektryczna regulacja fotela kierowcy			●
Elektryczna regulacja podparcia lędźwiowego odcinka kręgosłupa fotela kierowcy			●
Elektryczna regulacja fotela pasażera			PRE
Elektryczna regulacja podparcia lędźwiowego odcinka kręgosłupa fotela pasażera			PRE
Fotel kierowcy z pamięcią ustawień			PRE
Fotel pasażera z funkcją „lounge”			PRE
Podgrzewane skrajne tylne siedzenia			PRE
System nagłośnienia premium Harman Kardon z 7 głośnikami i subwooferem			PRE
Wentylowane fotele przednie			PRE
Okno dachowe sterowane elektrycznie		PNS	PNS
Oświetlenie wnętrza LED		PNS	PNS

# Cennik Kia Niro

## Szczegóły wyposażenia

	M	L	Business Line
<b>Usługi łączności Connected Cars</b>			
Zestaw usług cyfrowych Kia Connect zapewniających wsparcie kierowcy w czasie rzeczywistym oraz zdalny dostęp do informacji o samochodzie		●	●
Zestaw usług cyfrowych Kia Live zapewniających wsparcie kierowcy w czasie rzeczywistym w zakresie ruchu drogowego, informacji pogodowych, informacji o punktach użyteczności publicznej, cenach paliw, miejscach parkingowych i stacjach ładowania		●	●
7-letni plan darmowej, stacjonarnej aktualizacji map		●	●
OTA (Over The Air) - zdalna aktualizacja oprogramowania i map nawigacji całej Europy i Rosji, darmowa przez okres jednego roku		●	●
<b>Wygląd i styl</b>			
Lusterka zewnętrzne lakierowane w kolorze nadwozia	●	●	●
Klamki zewnętrzne w kolorze nadwozia	●	●	●
Chromowane wykończenie górnej linii okien	●	●	●
Wewnętrzne klamki drzwi wykończone w kolorze metalicznym	●	●	●
Skórzane wykończenie kierownicy (skóra ekologiczna)	●	●	●
Elementy wnętrza wykończone w kolorze metalicznym	●	●	●
Chromowane wewnętrzne klamki drzwi		●	●
Maskownica wlotu powietrza oraz dolny wlot zderzaka lakierowane w kolorze czarnym o wysokim połysku		●	●
Skórzane wykończenie lewarka dźwigni zmiany biegów	●		
Nakładki aluminiowe na pedały			PRE
Elementy wnętrza wykończone w kolorze czarnym o wysokim połysku			PRE
Tylny słupek lakierowany w kolorze czarnym perłowym Pearl Black (ABP), dostępny z kolorami nadwozia M4B, CGE			PL1
<b>Wnętrze</b>			
Fotele przednie typu „slim”	●	●	●
Tapicerka materiałowa czarna (kolorystyka wnętrza CCV)	●		
Tapicerka materiałowo - skórzana czarna (skóra ekologiczna, kolorystyka wnętrza CCV)		●	●
Tapicerka materiałowo - skórzana utrzymana w jasnej tonacji (skóra ekologiczna, kolorystyka wnętrza DFS)			CP1
Tapicerka skórzana czarna (skóra wegańska, kolorystyka wnętrza CCV)			PRE
Tapicerka skórzana utrzymana w jasnej tonacji z czarnymi boczками (skóra wegańska, kolorystyka wnętrza DFS) - z Pakietem PRE			CP1
<b>Koła</b>			
Zapasowe koło dojazdowe (nie dotyczy HEV z pakietem PRE i PHEV)	●	●	●
Zestaw naprawczy opony (dla HEV z pakietem PRE i PHEV)	●	●	●
Czujniki ciśnienia w ogumieniu	●	●	●
16-calowe felgi aluminiowe z oponami 205/60R16	●	●	●
18-calowe felgi aluminiowe z oponami 225/45R18			A18

# Cennik Kia Niro

## Opcje dodatkowe

		M	L	Business Line
<b>Ceny opcji dodatkowych</b>				
Pakiet Drive Wise	AEB	2 000		
Pakiet Drive Wise	BCW		2 000	
Pakiet Premium	PRE			17 000
Felgi aluminiowe 18" z oponami 225/45R18	A18			2 000
Okno dachowe, sterowane elektrycznie, oświetlenie wnętrza LED	PNS		3 000	3 000
Lakier metalizowany		3 100	3 100	3 100
Lakier pastelowy Clear White (WD)		1 200	1 200	1 200
Tylny słupek lakierowany w kolorze czarnym perłowym Pearl Black (ABP), dostępny z kolorami nadwozia M4B, CGE	PL1			2 000
Tapicerka utrzymana w jasnej tonacji (materiałowo-skórzana, skóra ekologiczna, dla PRE w całości skóra wegańska, kolorystyka wnętrza DFS)	CP1			0
Dopłata do autoalarmu z funkcjami : czujnik ruchu, dwuobwodowy, własne zasilanie - akcesoria	ALM	1 200	1 200	1 200
Siłowniki elektryczne klapy bagażnika (opcja akcesoryjna, cena z montażem)		4 200	4 200	
Omega Car Guard 24 - dodatkowy immobilizer homologowany w klasie profesjonalnej. Wyposażony w dwie karty identyfikacyjne ID i 3 cyfrowe blokady, które skutecznie zabezpieczają pojazd przed kradzieżą na tzw. game boya i walizkę oraz przy pomocy różnego rodzaju programatorów pilotów. System dedykowany do samochodów z systemem Smart Key jak i ze zwykłym pilotem. (opcja akcesoryjna, cena z montażem)		2 200	2 200	2 200
EMG QX-IMMO - zaawansowany immobilizer polskiej produkcji, chroni samochód przed wszelkimi metodami kradzieży, w tym nowoczesnymi jak "kradzież na walizkę" i „Game Boy”, uniemożliwia nieautoryzowane uruchomienie samochodu (opcja akcesoryjna, cena z montażem)		2 200	2 200	2 200
Znakowanie pojazdów SelectaDNA (dotyczy samochodów opuszczających skład celny od 1 lipca 2022 r., wartość tego wyposażenia dodatkowego: 1 000 zł)		0	0	0
Kabel do ładowania z gniazdka domowego 230V jako wyposażenie akcesoryjne do samochodu, z 2-letnią gwarancją producenta kabla (dotyczy wersji PHEV). Wartość tego wyposażenia dodatkowego: 1 000 zł.		0	0	0

## Pakiety serwisowe na 4 lata lub 60 000 km

### Cena brutto

1.6 GDI HEV	Przeglądy co 30 000 km / 24 miesiące, dodatkowe wymiany oleju co 15 000 km / 12 miesięcy	5 719
1.6 GDI PHEV	Przeglądy co 30 000 km / 24 miesiące, dodatkowe wymiany oleju co 15 000 km / 12 miesięcy	6 221

#### Zalety wykupionych przeglądów okresowych:

- gwarancja ceny
- pełna historia obsługi serwisowej zwiększa wartość pojazdu przy odsprzedaży
- przenoszone na kolejnego właściciela

# Cennik Kia Niro

Tapicerki



**Wersja M**  
wnętrze CCV



**Wersja L i Business Line**  
wnętrze CCV



**Wersja Business Line**  
wnętrze DFS, opcja CP1



**Wersja Business Line**  
wnętrze CCV, pakiet PRE



**Wersja Business Line**  
wnętrze DFS, opcja CP1, pakiet PRE

# Cennik Kia Niro

Felgi | Kolory nadwozia

## Kolory nadwozia



**UD** (Clear White)



**SWP** (Snow White Pearl)



**KLG** (Steel Gray)



**ABP** (Aurora Black Pearl)  
bez dopłaty



**AGT** (Interstellar Gray)



**CR5** (Runway Red)



**CGE** (Cityscape Green)



**M4B** (Mineral Blue)

## Wzory felg



16-calowe felgi  
aluminiowe dla wersji M i L



18-calowe felgi aluminiowe

# Kia App

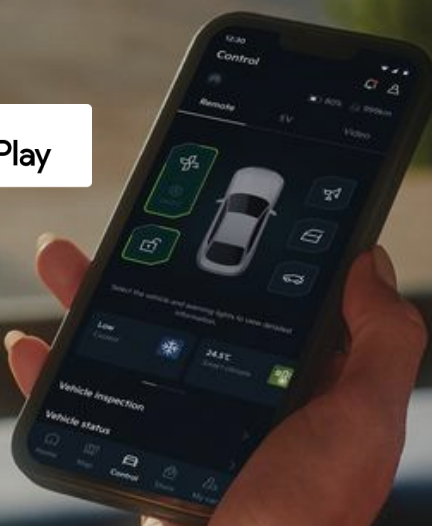
Wszystkie usługi w jednym miejscu



Download on the  
App Store



GET IT ON  
Google Play



Jedna aplikacja do codziennego zarządzania Twoją Kia.

Teraz Kia Connect oraz inne usługi i produkty Kia dostępne w jednym miejscu.

## Connect

Zestaw usług cyfrowych dla Twojej Kia obejmujących dane w pojeździe Kia Live oraz usługi zdalne w aplikacji Kia App.

Zaawansowany planner podróży połączony z systemem infotainment pojazdu

Funkcje lokalizacji

Zaawansowane statystyki podróży

Statusy pojazdu i diagnostyka

Centrum notyfikacji

Nawigacja online z danymi o natężeniu ruchu drogowego

Tryb współdzielenia auta

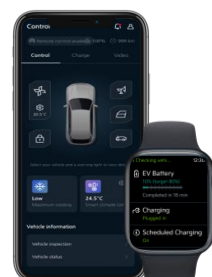
Usługi Kia Pay i Kia In-Car Payment

Kia Connect Store

Analiza wzorców jazdy (Safety Scoring)

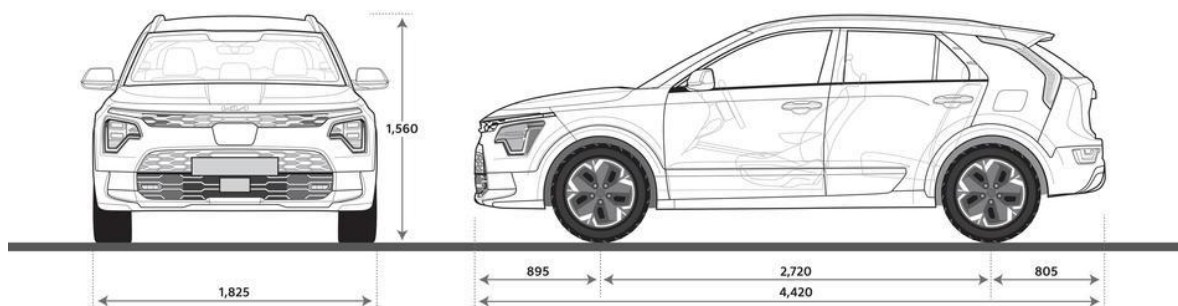
Informacje o radarach i kontrolach odcinkowych

Prognoza pogody



# Cennik Kia Niro

## Dane techniczne



	Hybryda	Hybryda Plug-In
<b>Układ hybrydowy</b>		
Maksymalna moc [KM/obr./min.]	129 / 5 700	171 / 5 700
Maksymalny moment obrotowy [Nm]	265	265
<b>Silnik elektryczny</b>		
Maksymalna moc [KM/obr./min.]	43,5 / 1 798 - 2 500	84,3 / 3 000 - 3 500
Maksymalny moment obrotowy [Nm/obr./min.]	170 / 0 - 1 798	203 / 0 - 2 900
<b>Silnik benzynowy</b>		
Pojemność skokowa [cm <sup>3</sup> ]		1 580
Maksymalna moc [KM/obr./min.]		93 / 5 700
Maksymalny moment obrotowy [Nm/obr./min.]		134 / 4 000
Norma emisji spalin		Euro 6 (cykl WLTP)
Typ skrzyni biegów		6-biegowa DCT
Napęd		2WD
<b>Akumulator</b>		
Typ		litowo-jonowy, polimerowy
Pojemność baterii [kWh]	1,32	11,1
Zasięg w trybie elektrycznym WLTP (EAER) [km]	-	59 (18°) - 65 (16°)
Zasięg miejski w trybie elektrycznym WLTP (EAER city) [km]		76 (18°) - 84 (16°)
Czas ładowania mocą 3,3 kW (16A)	-	3 godz. 25 min
<b>Osiągi i dane eksploatacyjne</b>		
Prędkość maksymalna [km/h]	154 (18°) - 160 (16°)	153 (18°) - 161 (16°)
Przyspieszenie 0-100 km/h [s]	11,3 (16°) - 11,7 (18°)	10,4 (16°) - 10,6 (18°)
Przyspieszenie 80-120 km/h [s]	8,1 (16°) - 8,9 (18°)	7,2 (16°) - 7,4 (18°)
Droga hamowania 100 → 0 km/h [m]		35,0 (18°) / 36,2 (16°)
Zużycie paliwa (cykl mieszany dla HEV, wartość ważona dla PHEV) [l/100 km]*	4,5 - 4,8	0,9 - 1,1
Emisja CO <sub>2</sub> (cykl mieszany dla HEV, wartość ważona dla PHEV) [g/km]*	101 - 108	19 - 24
Minimalny promień skrętu [m]		5,3
Pojemność zbiornika paliwa [l]	42	37
Pojemność przestrzeni bagażowej VDA [l]	425 (z kołem zapasowym) 451 (z zestawem naprawczym)	348
Prześwit minimalny [mm]		160
Dopuszczalna masa całkowita [kg]	1 940	2 060
Masa własna minimalna [kg]	1 399	1 519
Masa przyczepy hamowanej [kg]		1 010
Masa przyczepy bez hamulca [kg]		600
Obciążenie pionowe haka [kg]		100
Gwarancja**		7 lat / 150 000 km

\*Wartości zużycia paliwa i emisji (cykl WLTP) wynikają z wersji/wariantu pojazdu oraz z jego wyposażenia. Dane zużycia paliwa mają charakter porównawczy i zostały uzyskane na stanowisku pomiarowym zgodnie z wymaganiami Rozporządzenia (WE) 715/2007, uzupełnionego Rozporządzeniem Komisji 2017/1151. Wartości rzeczywiste mogą być inne w zależności od warunków i stylu jazdy. Zestawienie zużycia paliwa i emisji CO<sub>2</sub> zawierające dane wszystkich nowych samochodów osobowych jest dostępne nieodpłatnie w każdym punkcie sprzedaży pojazdów, oraz na stronie internetowej Ministerstwa Infrastruktury (obecnie: <http://www.mi.gov.pl/>). Poza wielkością zużycia paliwa przez samochód, również zachowanie kierowcy, jak i inne czynniki natury nietechnicznej, mają wpływ na poziom zużycia paliwa i emisji CO<sub>2</sub> przez samochód. CO<sub>2</sub> jest głównym gazem cieplarnianym odpowiedzialnym za globalne ocieplenie.

Wszystkie produkowane obecnie samochody Kia są wykonywane z materiałów spełniających, pod kątem możliwości odzysku i recyklingu, wymagania określone w normie ISO 22628 i uzyskały w tym zakresie europejskie świadectwa homologacji zgodne z dyrektywą 2005/64/WE. Kia Polska zapewnia wszystkim użytkownikom samochodów sieć odbioru pojazdów po zakończeniu ich eksploatacji zgodną z wymaganiami ustawy z 25 stycznia 2005 r. o recyklingu pojazdów wycofanych z eksploatacji (Dz. U. Nr 25, poz. 202, z późn. zm.). Więcej informacji dotyczących ekologii znajdą Państwo na stronach: [www.kia.com/pl](http://www.kia.com/pl)

\*\* Szczegółowe okresy gwarancji oraz jej warunki określone są w książce gwarancyjnej.

Kia Polska Sp. z o.o. dochowując wszelkiej staranności zaznacza, że informacje zawarte w cenniku były aktualne w dniu jego publikacji. Jednocześnie Kia Polska Sp. z o.o. zastrzega sobie prawo do wprowadzenia bez uprzedzenia zmian danych, w tym parametrów technicznych, wyposażenia, cen i specyfikacji pojazdów, które mogą być zależne od terminu dostawy i miejsca wytworzenia oraz zastosowanych rozwiązań i dostępności, a także aktów władzy. Wszelkie cenniki publikowane przez Kia uchylają cenniki opublikowane wcześniej. Cennik nie stanowi oferty, a jedynie zaproszenie do zawarcia umowy. Dlatego poszczególne pozycje podane w cenniku mają walor rekomendacji i nie są wiążące. W wypadku sprzedaży konsumenckiej zawarte w tym cenniku informacje nie stanowią zapewnienia ani oświadczenia gwarancyjnego w rozumieniu kodeksu cywilnego, jak również nie stanowią opisu w rozumieniu ustawy z 30-05-2014 o prawach konsumenta. Niniejszy cennik oraz cenniki wyposażenia dodatkowego stanowią podstawę do ustalenia ceny. Ostateczne określenie ceny następuje po uzgodnieniu przez Dealera i Klienta szczegółowych cech zamówienia. Informujemy, że elementy dodatkowe wyposażenia stanowią odrębny od samochodu przedmiot sprzedaży. Wiążące ustalenie ceny, wyposażenia i specyfikacji pojazdu, a także określenie parametrów technicznych zawiera świadectwo homologacji typu pojazdu oraz umowa sprzedaży pojazdu. Podane ceny zawierają podatek VAT. Oferty promocyjne mogą być kierowane zarówno do Klientów indywidualnych jak i do klientów flotowych. Klienci flotowi mogą uzyskać informacje o aktualnych promocjach u Dealera.

Kia Finance jest nazwą handlową, pod którą BNP Paribas Bank Polska S.A. we współpracy z BNP Paribas Leasing Services Sp. z o.o. oferują swoje usługi finansowe w sieci Dealerskiej Kia na podstawie odrębnego porozumienia z Kia Polska Sp. z o.o. z siedzibą w Warszawie.

Kia Polska Sp. z o.o.  
ul. Puławska 366  
02-819 Warszawa