

Kia Internationale Wegenhulpgarantie.

Algemene Voorwaarden.



Movement that inspires



Om te beginnen.

Met de Kia Internationale Wegenhulpgarantie (K.I.W.) heb je iets unieks in handen! Net zo uniek als de 7 jaar garantie¹ die Kia biedt. Tezamen houden ze je mobiel. Altijd en overal. Uiteindelijk is dat waar het bij autorijden om draait. In deze brochure leggen wij je alles uit over de Kia Internationale Wegenhulpgarantie die bij je Kia hoort. Je leest over je rechten (dat zijn er heel veel), je plichten (dat zijn er veel minder) en de regelgeving (die maken wij zo helder mogelijk). Wij adviseren je dit boekje te bewaren bij de autopapieren. Zo heb je alle relevante informatie binnen bereik, wanneer je aanspraak wilt maken op de unieke pechhulpverlening en mobiliteitsgarantie van Kia. Een groot goed voor elke Kia-rijder!

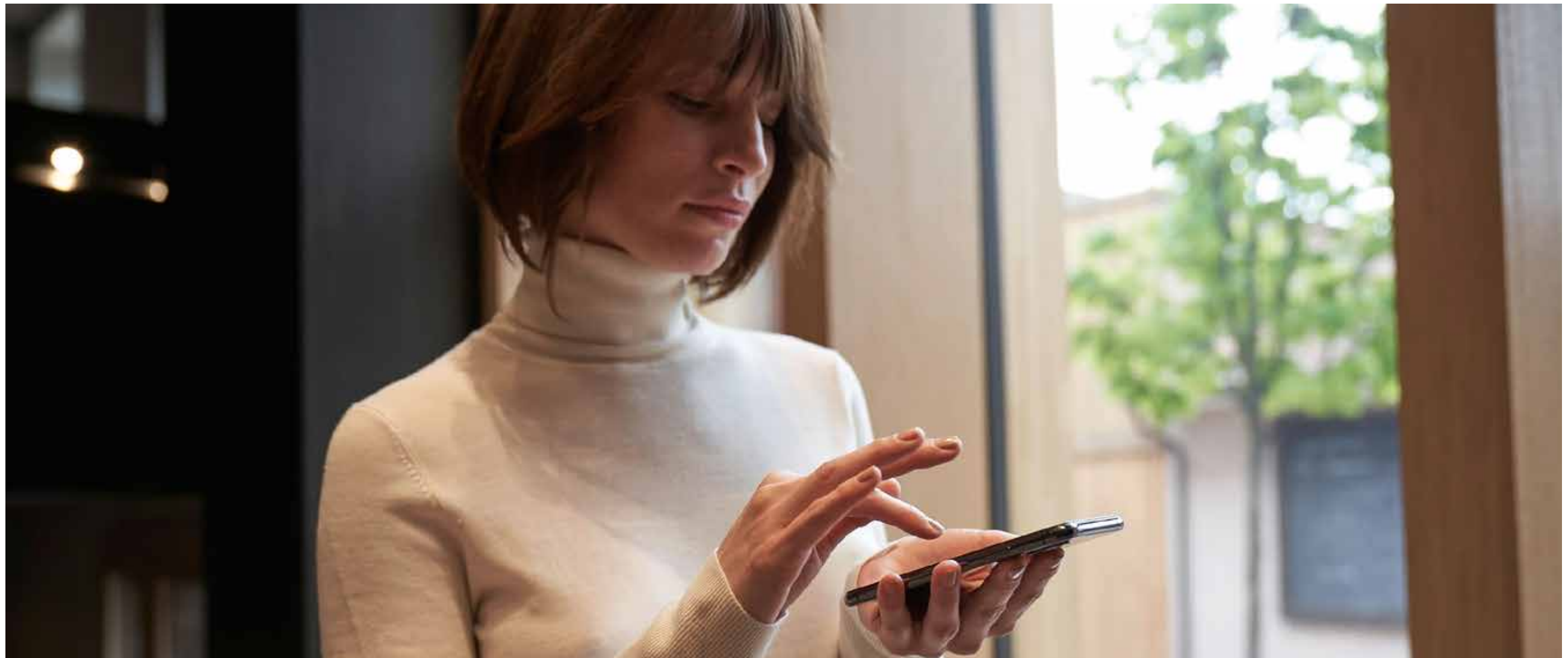
Zorgeloos rijden.

Wij zien graag dat je onbezorgd van je Kia geniet. Mocht je onverhoopt een keer stranden, dan zorgt de Kia Internationale Wegenhulpgarantie (K.I.W.) ervoor dat je mobiel blijft. Jouw ongemak bij stranding wordt tot een minimum beperkt en je bent zo snel mogelijk weer op weg. Bovenop de fabrieksgarantie van maar liefst 7 jaar¹, krijg je bij een nieuwe Kia ook nog gratis² K.I.W. aangeboden door Kia Nederland B.V. Dankzij deze unieke mobiliteitsgarantie kun je, 24 uur per dag en 7 dagen per week, rekenen op pechhulpverlening in Nederland en de rest van Europa³. Ook op vakantie houdt de K.I.W. je mobiel in geval van pech onderweg en hoef je je geen zorgen te maken.

¹ Zie voor de voorwaarden het Garantie & Onderhoudsboekje

² Na aankoop van een nieuwe Kia heb je 2 jaar recht op Basisdekking K.I.W. Indien jouw Kia een onderhoudsinterval heeft van 12 maanden, dien je in deze 2 jaar elk jaar de Kia-dealer of Kia-reparateur te bezoeken om een nieuwe MijnKia Onderhoudskaart op te halen waarop de K.I.W. met een jaar verlengd is. Indien jouw Kia een onderhoudsinterval heeft van 24 maanden, dien je elke 2 jaar de Kia-dealer of Kia-reparateur te bezoeken om een nieuwe MijnKia Onderhoudskaart op te halen waarop de K.I.W. met 2 jaar verlengd is. Na 2 jaar (2e onderhoudsbeurt) kan de K.I.W. gratis verlengd worden bij het laten uitvoeren van een onderhoudsbeurt (m.u.v. de Kia Mini beurt) in combinatie met een geldige Kia Family Card.

³ Zie de volledige opsomming van alle landen waar de K.I.W. geldig is, op pagina 12.



Wat moet je doen als je strandt?

Wanneer je strandt als gevolg van mechanische of elektronische pech bel dan het centrale hulpverleningsnummer:
+ 31 (0) 888 542 542

Dit centrale hulpverleningsnummer is 24 uur per dag en 365 dagen per jaar bereikbaar. Uiteraard word je in de Nederlandse taal te woord gestaan. De alarmcentrale zorgt ervoor dat je ter plaatse hulp krijgt. Het is van belang dat je in het geval van een stranding altijd als eerste het centrale hulpverleningsnummer belt, want kosten die je maakt doordat je zelf op andere wijze hulp regelt, worden namelijk niet vergoed.

Om vertragingen in de afwikkeling van je stranding te voorkomen, verzoeken wij je de volgende informatie bij de hand te hebben:

- Je MijnKia Onderhoudskaart, het bewijs voor de K.I.W.
- Je naam of de naam van de eigenaar van het gestrande Kia-voertuig.
- Je e-mailadres voor onze kwaliteitscontrole.
- De plaats waar het voertuig zich bevindt.
- Het telefoonnummer waarop je bereikbaar bent.
- Het kenteken van het voertuig.
- De kilometerstand van het voertuig.
- Een omschrijving van het probleem.



Hoe kom ik aan een MijnKia Onderhoudskaart?

Tijdens de aflevering van je nieuwe Kia wordt de MijnKia Onderhoudskaart door je Kia-dealer of Kia-reparateur afgedrukt en in een hoesje aan de binnenkant van de zonneklep bevestigd. Op die manier heb je de MijnKia Onderhoudskaart altijd bij de hand en kun je deze altijd tonen aan een hulpverlener. Verder ontvang je een brief met jouw gegevens. Controleer jouw gegevens op de brief en MijnKia Onderhoudskaart en laat deze indien nodig aanpassen door de Kia-dealer of Kia-reparateur.

Bij elke verlenging van de K.I.W. krijg je van de Kia-dealer of Kia-reparateur een nieuwe MijnKia Onderhoudskaart met daarop de nieuwe einddatum van de K.I.W. De gegevens op de MijnKia Onderhoudskaart worden tijdens elk werkplaatsbezoek bij de Kia-dealer of Kia-reparateur gecontroleerd en aangepast. Je treft zodoende na ieder werkplaatsbezoek een actuele MijnKia Onderhoudskaart aan in het hoesje achter de zonneklep.

Na een werkplaatsbezoek bij een andere (niet-Kia) dealer/reparateur dien je zelf jouw gegevens van de MijnKia Onderhoudskaart te wijzigen op www.mijnkia.nl. Daarna kun je je nieuwe MijnKia Onderhoudskaart afhalen bij je Kia-dealer of Kia-reparateur.

Is de auto ouder dan 2 jaar, dan wordt de K.I.W. niet verlengd. De K.I.W. kan alleen worden verlengd bij een onderhoudsbeurt uitgevoerd door de Kia-dealer of Kia-reparateur en in combinatie met een geldige Kia Family Card.

Naast het bewijs voor de K.I.W. staan op jouw MijnKia Onderhoudskaart zeer belangrijke gegevens zoals de kilometerstand (of de uiterlijke datum) waarop je auto zijn volgende onderhoudsbeurt nodig heeft, de datum waarvoor je auto APK gekeurd dient te zijn en de einddatum van de K.I.W. Op de achterkant van de MijnKia Onderhoudskaart vind je informatie over wat je moet doen wanneer je strandt en het centrale hulpverleningsnummer.

Hoe kom ik in aanmerking voor Kia Internationale Wegenhulpgarantie?

Na aankoop van je Kia krijg je 2 jaar gratis K.I.W., indien je elk jaar of elke 2 jaar (afhankelijk van onderhoudsinterval) langs komt bij de Kia-dealer of Kia-reparateur om de K.I.W. te verlengen en een nieuwe MijnKia Onderhoudskaart op te halen.

Wanneer je Kia ouder is dan 2 jaar heeft de Kia-dealer of Kia-reparateur de mogelijkheid je K.I.W. met een jaar of 2 jaar (afhankelijk van onderhoudsinterval) te verlengen. De verlenging vindt plaats bij het laten uitvoeren van een onderhoudsbeurt* en indien je in het bezit bent van een geldige Kia Family Card.

De Kia-dealer of Kia-reparateur kan de nieuwe K.I.W. telkens verlengen tot de volgende voorgeschreven onderhoudsbeurt, met een maximum van één jaar of 2 jaar (afhankelijk van onderhoudsinterval). Vraag je Kia-dealer of Kia-reparateur naar zijn voorwaarden en vraag hem bij vernieuwing van de K.I.W. een nieuwe MijnKia Onderhoudskaart voor je af te drukken, waarop de

juiste einddatum van je nieuwe K.I.W. vermeld staat. Als bewijs van je K.I.W. dien je in geval van stranding jouw MijnKia Onderhoudskaart, met daarop een nog niet verstreken einddatum voor de K.I.W., te kunnen tonen aan een hulpverlener. Kun je dat niet, of is de K.I.W.-einddatum verstreken of anderszins ongeldig, dan heb je geen recht op pechhulpverlening onder de K.I.W.-voorwaarden. Je vindt jouw MijnKia Onderhoudskaart in een hoesje achter de zonneklep van je Kia. De K.I.W. is kenteken gebonden en niet automatisch overdraagbaar aan de nieuwe eigenaar. Het overzetten van de K.I.W. naar de nieuwe eigenaar kan alleen uitgevoerd worden door de Kia-dealer of Kia-reparateur.

* m.u.v. de Kia Mini Beurt



Dekking nieuw.

(Voertuigen 2 jaar na 1e registratie).

Basis K.I.W. pechhulpverlening in Nederland

Het maakt niet uit waar je strandt in Nederland, ook mechanische of elektronische pech in de eigen woonplaats is gedekt. Indien jouw pechgeval niet ter plaatse verholpen kan worden, wordt je voertuig vervoerd naar de dichtstbijzijnde Kia-dealer/ reparateur. Wanneer je voertuig niet binnen 8 uur kan worden gerepareerd, dan wordt er samen met jou naar één van de volgende oplossingen gezocht:

- Jij en je reisgezelschap kunnen naar gelang de situatie meerijden met het transport van het voertuig, of kunnen per openbaar vervoer of per taxi vervoerd worden naar huis.
- Je krijgt voor jezelf en je reisgezelschap een bijdrage in de noodzakelijk te maken hotelkosten van maximaal € 100,- per persoon per nacht voor maximaal 1 nacht.
- Je krijgt de beschikking over een vervangende auto, zo nodig en indien beschikbaar met trekhaak, voor de duur van de reparatie met een maximum van 4 kalenderdagen. De vervangende auto is een auto maximaal uit klasse B (bijv. Kia Rio). Indien de gestrande auto een 100% elektrisch aangedreven auto betreft, zal er indien mogelijk een 100% elektrisch aangedreven auto als vervangend vervoer ingezet worden. Er wordt een vervangende auto van maximaal categorie B ingezet, indien dit niet mogelijk is.

Basis K.I.W. pechhulpverlening in het buitenland

Wanneer je strandt in het buitenland als gevolg van mechanische pech of elektronische pech dan zorgt de alarmcentrale voor hulp ter plaatse. Indien jouw pechgeval niet ter plaatse verholpen kan worden, dan wordt je voertuig en een eventueel aangekoppelde aanhanger vervoerd naar de dichtstbijzijnde De Kia-dealer/reparateur. De Kia-dealer/reparateur zal er ook voor zorgen dat eventuele voor de reparatie noodzakelijke onderdelen worden besteld. Wanneer je auto niet binnen 48 uur kan worden gerepareerd, dan wordt er samen met jou naar één van de volgende oplossingen gezocht:

- Jij en je reisgezelschap kunnen per trein (1e klasse) of vliegtuig (economy class) vervoerd worden naar huis.
- Je krijgt voor jezelf en je reisgezelschap een bijdrage in de noodzakelijk te maken hotelkosten van maximaal € 100,- per persoon per nacht voor maximaal 2 nachten.
- Je krijgt de beschikking over een vervangende auto, zo nodig en indien beschikbaar met trekhaak, voor de duur van de reparatie, met een maximum van 6 kalenderdagen met dien verstande dat het recht op vervangend vervoer eindigt op de 1e dag na aankomst in Nederland, ook al is het voertuig nog niet gerepareerd. De vervangende auto is een auto maximaal uit klasse B (bijv. Kia Rio). Indien de gestrande auto een 100% elektrisch aangedreven auto betreft, zal er indien mogelijk een 100% elektrisch aangedreven auto als vervangend vervoer ingezet worden. Er wordt een vervangende auto van maximaal categorie B ingezet, indien dit niet mogelijk is. Voor het huren van een huurauto in het buitenland dien je in het bezit te zijn van een creditcard.



Daarnaast wordt je voertuig teruggebracht naar een Kia-dealer/reparateur van jouw keuze in Nederland. Wanneer je je reisbagage niet zelf mee kunt nemen en je voertuig achterblijft in het buitenland, dan zal de pechhulpverlening van de K.I.W. zorg dragen voor het vervoer van je reisbagage naar een aangegeven bestemming in Nederland.

Eventuele stallingkosten die gemaakt worden in afwachting van het vervoer van je voertuig terug naar Nederland worden ook vergoed. Soms komt het voor dat je in het buitenland de kosten voor de pechhulpverlening direct moet voldoen. Je belt dan vooraf met de alarmcentrale en van hen verneem je voor welk bedrag je deze kosten achteraf in Nederland mag declareren.

Buiten de fabrieksgarantieperiode zijn ook de kosten van de noodzakelijke reparatie door de dealer/reparateur en de daarbij benodigde onderdelen voor jouw rekening. Echter, binnen de fabrieksgarantieperiode van je voertuig worden de kosten van de reparatie onder fabrieksgarantie (bij een Kia-dealer of Kia-reparateur) en de daarbij benodigde onderdelen vergoed volgens de fabrieksgarantievoorwaarden. Voor meer informatie over de fabrieksgarantie verwijzen wij je naar het boekje Garantie & Onderhoud. Binnen de fabrieksgarantieperiode zijn er twee situaties mogelijk bij de afhandeling van de kosten van een noodzakelijke reparatie in het buitenland:

- Wanneer je in het buitenland geholpen wordt door een Kia-dealer of Kia-reparateur, dan worden de kosten van de reparatie en de daarbij benodigde onderdelen, die volgens de fabrieksgarantievoorwaarden vergoed worden, direct op je factuur verrekend.
- Wanneer je van mening bent dat de reparatie onder de Kia fabrieksgarantie geclaimd kan worden en de buitenlandse Kia-dealer verzoekt je de factuur te betalen, dan adviseren wij de factuur niet te voldoen en direct contact op te nemen met de Kia Internationale Wegenhulpgarantie.

Tip 1: Zorg ervoor dat je altijd de complete onderhoudshistorie kan overleggen. Dit kan door middel van de stempels in het boekje Garantie & Onderhoud of door middel van onderhoudsfacturen.

Tip 2: Vergeet niet een reisverzekering inclusief vervangend vervoer af te sluiten

Je kunt je declaraties sturen naar:

Post

Kia Internationale Wegenhulpgarantie
Postbus 9444, 1006 AK Amsterdam

Online

www.allianz-assistance.nl/reisverzekering/declaratie

Uitgebreide K.I.W. pechhulpverlening in binnen- en buitenland

Je kunt de K.I.W. tegen betaling uitbreiden van de "Basis" pechhulpverlening naar een "Uitgebreide" pechhulpverlening. Met een Uitgebreide pechhulpverlening word je in binnen- en buitenland ook geholpen wanneer de stranding is veroorzaakt door een gebrek aan brandstof, na het tanken van verkeerde brandstof, een lege accu van een 100% elektrisch aangedreven auto, het afsluiten van je voertuig met de autosleutels erin of als je de sleutels per ongeluk verliest.

In geval van deze strandingen kan geen beroep worden gedaan op de Basis pechhulpverlening. Wanneer een dergelijke stranding je met de Basis pechhulpverlening toch overkomt en je schakelt via de alarmcentrale K.I.W. pechhulpverlening in, dan zijn de kosten à € 200,- (incl. BTW) voor jouw eigen rekening.

Wat bedragen de kosten van de Kia Internationale Wegenhulpgarantie?

De Basis pechhulpverlening onder de K.I.W. is de eerste 2 jaar geheel gratis, indien je elk jaar of elke 2 jaar (afhankelijk van onderhoudsinterval) bij de Kia-dealer of Kia-reparateur langs komt om de K.I.W. te verlengen.

De uitgebreide pechhulpverlening kost € 29,95 inclusief BTW voor de eerste 2 jaar. Deze wordt verlengd tezamen met de Basis pechhulpverlening.

Dekking verlengd.

(Voertuigen ouder dan 2 jaar na 1e registratie).

Basis K.I.W. pechhulpverlening

Wanneer je strandt in Nederland dan zorgt de alarmcentrale voor hulp ter plaatse. Dit geldt niet voor pech in je eigen woonplaats. Indien het pechgeval niet ter plaatse verholpen kan worden, wordt je voertuig vervoerd naar de dichtstbijzijnde Kia-dealer/reparateur. Wanneer het voertuig niet binnen 8 uur kan worden gerepareerd, dan wordt er samen met jou naar één van de volgende oplossingen gezocht:

- Jij en je reisgezelschap kunnen naar gelang de situatie meerijden met het transport van het voertuig, of kunnen per openbaar vervoer of per taxi vervoerd worden naar huis.
- Je krijgt voor jezelf en je reisgezelschap een bijdrage in de noodzakelijk te maken hotel kosten van maximaal € 100,- per persoon per nacht voor maximaal 1 nacht.
- Je krijgt de beschikking over een vervangende auto, zo nodig en indien beschikbaar met trekhaak, voor de duur van de reparatie met een maximum van 4 kalenderdagen. De vervangende auto is een auto maximaal uit klasse B (bijv. Kia Rio). Indien de gestrande auto een 100% elektrisch aangedreven auto betreft, zal er indien mogelijk een 100% elektrisch aangedreven auto als vervangend vervoer ingezet worden. Er wordt een vervangende auto van maximaal categorie B ingezet, indien dit niet mogelijk is.

Plus K.I.W. pechhulpverlening

Wanneer je strandt in Nederland dan zorgt de alarmcentrale voor hulp ter plaatse. Dit geldt ook voor pech in je eigen woonplaats. Indien het pechgeval niet ter plaatse verholpen kan worden, wordt je voertuig vervoerd naar de dichtstbijzijnde Kia-dealer/reparateur. Wanneer het voertuig niet binnen 8 uur kan worden gerepareerd, dan wordt er samen met jou naar één van de volgende oplossingen gezocht:

- Jij en je reisgezelschap kunnen naar gelang de situatie meerijden met het transport van het voertuig, of kunnen per openbaar vervoer of per taxi vervoerd worden naar huis.
- Je krijgt voor jezelf en je reisgezelschap een bijdrage in de noodzakelijk te maken hotel kosten

van maximaal € 100,- per persoon per nacht voor maximaal 1 nacht.

- Je krijgt de beschikking over een vervangende auto, zo nodig en indien beschikbaar met trekhaak, voor de duur van de reparatie met een maximum van 4 kalenderdagen. De vervangende auto is een auto maximaal uit klasse B (bijv. Kia Rio). Indien de gestrande auto een 100% elektrisch aangedreven auto betreft, zal er indien mogelijk een 100% elektrisch aangedreven auto als vervangend vervoer ingezet worden. Er wordt een vervangende auto van maximaal categorie B ingezet, indien dit niet mogelijk is.

Pro K.I.W. pechhulpverlening

Wanneer je strandt in het buitenland als gevolg van mechanische pech of elektronische pech dan zorgt de alarmcentrale bij deze dekking voor hulp ter plaatse. Indien jouw pechgeval niet ter plaatse verholpen kan worden, dan wordt je voertuig en een eventueel aangekoppelde aanhanger vervoerd naar de dichtstbijzijnde De Kia dealer/reparateur. De Kia dealer/reparateur zal er ook voor zorgen dat eventuele voor de reparatie noodzakelijke onderdelen worden besteld. Wanneer de auto niet binnen 48 uur kan worden gerepareerd, dan wordt er samen met jou naar één van de volgende oplossingen gezocht:

- Jij en je reisgezelschap kunnen per trein (1e klasse) of vliegtuig (economy class) vervoerd worden naar huis.
- Je krijgt voor jezelf en je reisgezelschap een bijdrage in de noodzakelijk te maken hotelkosten van maximaal € 100,- per persoon per nacht voor maximaal 2 nachten.
- Je krijgt de beschikking over een vervangende auto, zo nodig en indien beschikbaar met trekhaak, voor de duur van de reparatie, met een maximum van 6 kalenderdagen met dien verstande dat het recht op vervangend vervoer eindigt op de 1e dag na aankomst in Nederland, ook al is het voertuig nog niet gerepareerd. De vervangende auto is een auto maximaal uit klasse B (bijv. Kia Rio). Indien de gestrande auto een 100% elektrisch aangedreven auto betreft, zal er

indien mogelijk een 100% elektrisch aangedreven auto als vervangend vervoer ingezet worden. Er wordt een vervangende auto van maximaal categorie B ingezet, indien dit niet mogelijk is. Voor het huren van een huurauto in het buitenland dien je in het bezit te zijn van een creditcard.

Daarnaast wordt je voertuig teruggebracht naar een Kia-dealer/reparateur van jouw keuze in Nederland. Wanneer je je reisbagage niet zelf mee kunt nemen en het voertuig achterblijft in het buitenland, dan zal de pechhulpverlening van de K.I.W. zorg dragen voor het vervoer van je reisbagage naar een aangegeven bestemming in Nederland.

Eventuele stallingkosten die gemaakt worden in afwachting van het vervoer van het voertuig terug naar Nederland worden ook vergoed. Soms komt het voor dat je in het buitenland de kosten voor de pechhulpverlening direct moet voldoen. Je belt dan vooraf met de alarmcentrale en van hen verneem je voor welk bedrag je deze kosten achteraf in Nederland mag declareren. Buiten de fabrieksgarantieperiode zijn ook de kosten van de noodzakelijke reparatie door de dealer/reparateur en de daarbij benodigde onderdelen voor jouw rekening. Echter, binnen de fabrieksgarantieperiode van je voertuig worden de kosten van de reparatie onder fabrieksgarantie (bij een Kia-dealer of Kia-reparateur) en de daarbij benodigde onderdelen vergoed volgens de fabrieksgarantievoorwaarden. Voor meer informatie over de fabrieksgarantie verwijzen wij je naar het boekje Garantie & Onderhoud.



Binnen de fabrieksgarantieperiode zijn er twee situaties mogelijk bij de afhandeling van de kosten van een noodzakelijke reparatie in het buitenland:

- Wanneer je in het buitenland geholpen wordt door een Kia-dealer of Kia-reparateur, dan worden de kosten van de reparatie en de daarbij benodigde onderdelen, die volgens de fabrieksgarantievoorwaarden vergoed worden, direct op je factuur verrekend.
- Wanneer je van mening bent dat de reparatie onder de Kia fabrieksgarantie geclaimd kan worden en de buitenlandse Kia-dealer verzoekt je de factuur te betalen, dan adviseren wij de factuur niet te voldoen en direct contact op te nemen met de Kia Internationale Wegenhulpgarantie.

Tip 1: Zorg ervoor dat je altijd de complete onderhoudshistorie kan overleggen. Dit kan door middel van de stempels in het boekje Garantie & Onderhoud of door middel van onderhoudsfacturen.

Tip 2: Vergeet niet een reisverzekering inclusief vervangend vervoer af te sluiten.

Je kunt je declaraties sturen naar:

Post

Kia Internationale Wegenhulpgarantie
Postbus 9444, 1006 AK Amsterdam

Online

www.allianz-assistance.nl/reisverzekering/declaratie

De Pro dekking omvat tevens de Uitgebreide dekking waarbij je in binnen- en buitenland ook wordt geholpen wanneer de stranding is veroorzaakt door een gebrek aan brandstof, na het tanken van verkeerde brandstof, een lege accu van een 100% elektrisch aangedreven auto, het afsluiten van je voertuig met de autosleutels erin of als je de sleutels per ongeluk verliest.

In geval van deze strandingen kan geen beroep worden gedaan op de Basis of Plus pechhulpverlening. Wanneer een dergelijke stranding je met de Basis of Plus pechhulpverlening toch overkomt en je schakelt via de alarmcentrale K.I.W. pechhulpverlening in, dan zijn de kosten à € 200,- (incl. BTW) voor jouw eigen rekening.

Veel gestelde vragen.

Wat bedragen de kosten van de Kia Internationale Wegenhulpgarantie?

Na 2 jaar kan de Basisdekking jaarlijks of 2 jaarlijks (afhankelijk van onderhoudsinterval) verlengd worden, bij onderhoud* uitgevoerd door je Kia-dealer of Kia-reparateur en indien je in het bezit bent van een geldige Kia Family Card. Onderstaand een overzicht van de dekking en de tarieven.

	Basis	Plus	Pro
Nederland	✓	✓	✓
Woonplaats	x	✓	✓
Buitenland	x	x	✓
Uitgebreid	x	x	✓
Kosten per jaar, incl. BTW	Gratis	€ 29,95	€ 39,95

*m.u.v. de Kia Mini Beurt

Waarop is de Kia internationale wegehulpgarantie niet van toepassing (uitsluitingen)?

Zowel binnen als buiten de geldigheidsduur van je K.I.W. heb je geen recht op pechhulpverlening c.q. zijn voor jouw rekening de volgende (pechhulp)kosten als gevolg van:

- Stranding als gevolg van een ruitbreuk of door een ongeluk.
- Stranding als gevolg van gebeurtenissen die ontstaan zijn door jouw eigen toedoen, zoals een gebrek aan brandstof, het tanken van verkeerde brandstof, een lege accu van een 100% elektrisch aangedreven auto, het afsluiten van de auto met de autosleutels erin of als je de sleutels per ongeluk verliest.*
- Stranding als gevolg van mechanische of elektronische pech aan je aanhanger**.
- De kosten van reparatie of vervanging van slijtageonderdelen, brandstof en olie die ter plaatse door de hulpverlener worden gebruikt. Deze kosten dienen ter plaatse te worden voldaan aan de hulpverlener.
- Stranding - ongeacht de oorzaak - indien je voertuig niet voorzien is van een Nederlands kenteken.***
- Transport van je voertuig naar de dealer/ reparateur van jouw keuze.

* Op deze strandingen is wel de Uitgebreide K.I.W. pechhulpverlening van toepassing (zie hierboven)

** Tenzij separaat een caravan - aanhangerdekking is afgesloten.

*** Voor een nadere toelichting hieromtrent kun je schriftelijk wenden tot Kia Nederland B.V.

Waar is de Kia internationale wegehulpgarantie geldig?

De K.I.W. is geldig in de volgende landen: Andorra, België, Bosnië, Bulgarije, Cyprus, Denemarken, Duitsland, Estland, Finland, Frankrijk, Griekenland, Groot-Brittannië, Hongarije, Ierland, IJsland, Italië, Kroatië, Letland, Liechtenstein, Litouwen, Luxemburg, Macedonië, Malta, Moldavië, Monaco, Nederland, Noorwegen, Oekraïne, Oostenrijk, Polen, Portugal, Roemenië, Rusland t/m de Oeral, Servië en Montenegro, Slovenië, Slowakije, Spanje, Tsjechië, Turkije tot de Bosporus, Wit Rusland, Zweden en Zwitserland. Exclusief Canarische eilanden.

Een tijdje niet bij de Kia-dealer geweest?

Ben je een bepaalde periode niet bij je Kia-dealer of Kia-reparateur geweest of heb je deze elders laten uitvoeren? Dan kan de Kia-dealer of Kia-reparateur je toch een nieuwe K.I.W. aanbieden.

Daarvoor dient je Kia voorzien te zijn van een ononderbroken onderhoudshistorie. Een ononderbroken onderhoudshistorie wil zeggen dat alle onderhoudsbeurten volgens fabrieksvoorschriften uitgevoerd zijn. Dit moet

aantoonbaar zijn middels stempels in het onderhoudsboekje en/of werkplaatsfacturen. Wanneer de onderhoudshistorie onderbroken is, dan kan de Kia-rijder alsnog instappen in de Kia Internationale Wegenhulpgarantie door een grote of kleine beurt te laten uitvoeren. Een importauto heeft geen standaard recht op de K.I.W. Je Kia-dealer of Kia-reparateur kan je informeren over de mogelijkheden.



Klachtenprocedure.

Wij streven ernaar je met de K.I.W. de best mogelijke pechhulpverlening te bieden. Mocht je desondanks klachten hebben over onze pechhulpverlening, dan stellen wij het zeer op prijs wanneer je ons dat schriftelijk laat weten. Je kunt je brief richten aan:

Kia Internationale Wegenhulpgarantie
Postbus 83, 3620 AB Breukelen
Of ga naar www.kia.com/nl/contact.

Algemene uitsluitingen.

Onder de K.I.W. is er geen recht op pechhulpverlening als:

- De berijder niet heeft gewacht op de komst van de hulpverleners, de berijder onvoldoende meewerkt of redelijke instructies onvoldoende opvolgt.
- De berijder een onjuiste locatie heeft opgegeven van het voertuig met pech.
- Pechhulp alleen verleend kan worden als er regels moeten worden overtreden.
- De eigenaar en/of berijder één of meerdere voorschriften en/of verplichtingen die zijn opgenomen in deze voorwaarden niet is nagekomen.
- De stranding het gevolg is van c.q. het voertuig pech heeft gekregen op een racebaan, racecircuit of tijdens het oefenen voor of rijden van snelheids-, regelmatigheids-, of bestendigheidswedstrijden.
- De staat (van onderhoud) van het voertuig met pech zodanig is dat het uitvallen redelijkerwijs te voorzien was.
- Het voertuig zo zwaar was beladen dat pech redelijkerwijs te voorzien was.
- Voor het voertuig geen APK-bewijs is afgegeven terwijl dit wettelijk gezien wel is vereist.
- Het voertuig anderszins niet voldoet aan de wettelijke eisen.
- Met het voertuig goederen worden vervoerd waardoor de wet wordt overtreden.
- Met het voertuig personen op een dusdanige wijze worden vervoerd dat de wet wordt overtreden.
- Het voertuig is voorzien van een handelaarskenteken (groene platen).
- Het voertuig volgens de hulpverlener is gestrand door opzet, ondeskundig handelen of ondeskundige reparatie.
- De hulpverlener aanwijzingen heeft dat de berijder oneigenlijk gebruik wil maken van de pechhulpverlening.
- De berijder, tegenover de hulpverleners, fysiek, psychisch of verbaal geweld heeft gebruikt, hen heeft bedreigd of zich op één of andere manier agressief heeft opgesteld. Eén en ander wordt beoordeeld door de hulpverleners.
- De eigenaar of berijder van het voertuig bij aanvang van de reis redelijkerwijze de behoefte aan pechhulpverlening kon voorzien.
- De gebeurtenis is ontstaan door of samenhangt met, of de pechhulpverlening niet kan worden uitgeoefend ten gevolge van: een gewapend conflict, burgeroorlog, opstand, binnenlandse onlusten, munitie en oproer, kernreacties of natuurrampen.
- De eigenaar en/of berijder van het voertuig op zettelijk onvolledige of onware opgave heeft gedaan omtrent de oorzaak, aard of omvang van de schade of gebeurtenis.
- De eigenaar en/of berijder niet de noodzakelijke medewerking verleent, dan wel de verplichtingen die zijn opgenomen in deze voorwaarden niet is nagekomen.
- De berijder ten tijde van de gebeurtenis waarvoor de pechhulpverlening wordt ingeroepen onder invloed verkeerde van alcoholhoudende drank, geneesmiddelen en/of verdovende of opwekkende middelen en daardoor niet in staat was het voertuig naar behoren te besturen.
- Het voertuig door een door de eigenaar daartoe gemachtigde berijder werd bestuurd zonder rijbevoegdheid.
- De eigenaar en/of berijder het voertuig gebruikt voor lesdoeleinden of verhuur of daarmee personen en goederen beroepshalve of anderszins tegen een vergoeding die een bijdrage in de kosten te boven gaat, vervoert.
- Het voertuig ten tijde van de gebeurtenis niet was verzekerd tegen wettelijke aansprakelijkheid buiten Nederland.

Een extra service voor jou!

Kia Family Card

Veel van onze diensten zijn voor jou als Kia-rijder gratis en daarmee bedanken wij je voor je loyaliteit. Om te zorgen dat je altijd van onze gratis services gebruik kunt maken, is er de Kia Family Card. Een persoonlijke pas waarmee je definitief tot de Kia-familie toetreedt. Met alle voordelen die daarbij horen! Dit voordeel kan oplopen tot maar liefst € 185,- per jaar.

- Gratis APK-keuring*
- Gratis Kia Internationale Wegenhulpgarantie (t.w.v. € 100,- per jaar)**
- Gratis Kia Zomer- en Winter Fitness Check

Kijk voor de voorwaarden op kia.com

* exclusief milieu - en administratiekosten en in combinatie met een onderhoudsbeurt
** in combinatie met een onderhoudsbeurt



MijnKia

De voordelen van MijnKia:

Speciaal voor jou als Kia-rijder hebben wij jouw persoonlijke webpagina op www.mijnkia.nl ontwikkeld. Hier houden wij je volledig op de hoogte van alle nuttige en praktische zaken rondom je Kia. MijnKia biedt je online service en gemak. Vergeet bijvoorbeeld nooit meer je APK, raadpleeg de Reparatie- en onderhoudstarieven, vraag een onderhoudsofferte aan of maak direct online een werkplaatsafspraak. Je hebt altijd en overal de gegevens van je Kia en je Kia-dealer of Kia-reparateur bij de hand. Of je nu thuis bent of op reis, je kunt je gegevens altijd inzien en gemakkelijk wijzigen. En bovendien vind je op MijnKia alle informatie, acties en speciale aanbiedingen voor jou als Kia-rijder.

Ga naar www.mijnkia.nl en meld je aan.

Kia Nederland B.V. en de Kia-dealer of Kia-reparateur behouden zich het recht voor de voorwaarden van de door hen verleende K.I.W. tussentijds, zonder vooraankondiging, eenzijdig te wijzigen. Eventuele druk- en zelffouten voorbehouden. De algemene voorwaarden zoals beschreven in deze brochure zijn geldig vanaf januari 2024.

KIA NEDERLAND B.V.

De Corridor 25
3621 ZA BREUKELEN
Postbus 83
3620 AB BREUKELEN
kia.com
info@kia.nl

ZK600XX096JAN24
415971



Movement that inspires