

Guida rapida all'aggiornamento Over-the-Air

Updating . . .

Vehicle cannot be used during the update.
The screen will turn off automatically to save the battery.



Movement that inspires

Aggiornamenti Over-the-Air

Esecuzione di un aggiornamento Over-the-Air

Approva l'aggiornamento

1. Quando un aggiornamento è pronto e la vettura è spenta, comparirà un pop-up che mostrerà la durata dell'aggiornamento, con le seguenti opzioni:

- **Aggiorna ora:** avvia immediatamente l'aggiornamento.
- **Dettagli:** fornisce ulteriori informazioni sull'aggiornamento.
- **Più tardi:** consente di posticipare l'aggiornamento fino al prossimo ciclo di accensione.

Quando sei pronto per installare l'aggiornamento, clicca su **"Aggiorna ora"**.

Controlla lo stato del veicolo

2. Prima dell'aggiornamento, il veicolo verificherà alcune condizioni specifiche. Per procedere con l'aggiornamento, è importante assicurarsi che:

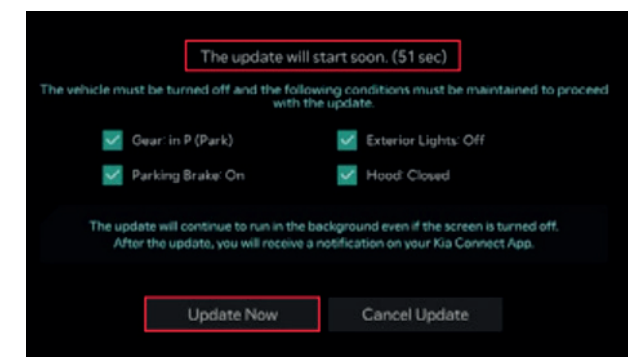
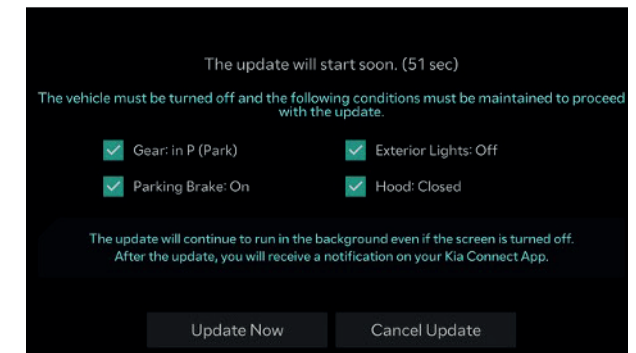
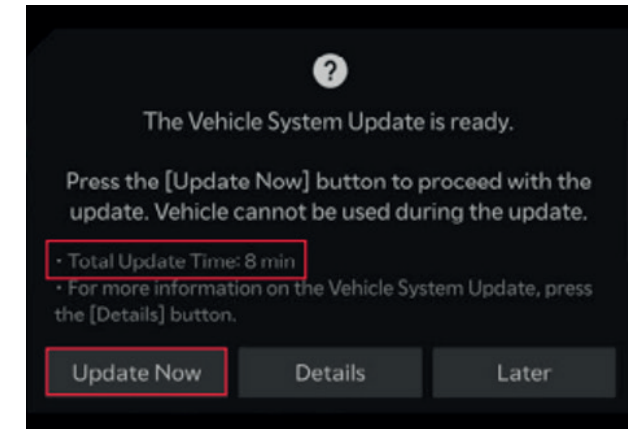
- La vettura sia spenta.
- La marcia sia in "P" (park).
- Il cofano sia chiuso.
- I fari siano spenti.
- Il freno di stazionamento sia inserito.
- Il veicolo abbia sufficiente carica della batteria*.

*Questo verrà determinato automaticamente.

Aggiorna ora

3. Se tutte le condizioni sono state soddisfatte, l'aggiornamento inizierà automaticamente una volta che il timer in cima allo schermo sarà scaduto, oppure selezionando il pulsante **"Aggiorna ora"**.

Se decidi di non avere il tempo per completare l'aggiornamento, avrai anche l'opzione di **"Annullare l'aggiornamento"**.



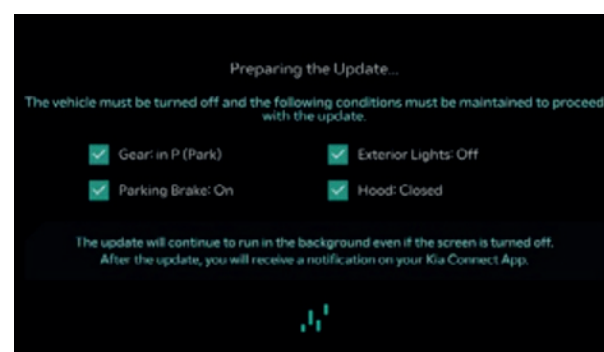
Aggiornamenti Over-the-Air

Esecuzione di un aggiornamento Over-the-Air

Preparazione dell'aggiornamento

4. Dopo il controllo delle condizioni, lo schermo mostrerà **"Preparazione dell'aggiornamento"**.

A questo punto, l'aggiornamento inizierà a breve e non potrà più essere annullato.

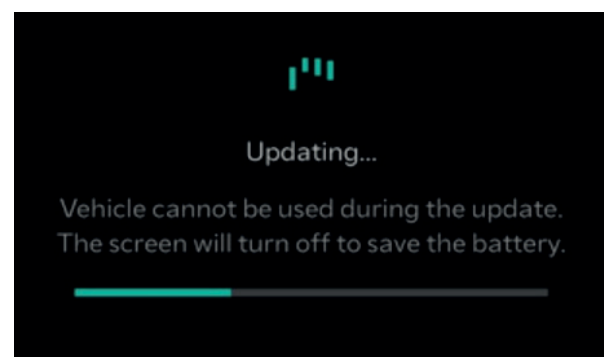


Aggiornamento in corso

5. Lo schermo* indica che l'aggiornamento OTA è in corso.

È importante assicurarsi che, durante l'aggiornamento, nessuna delle condizioni preliminari indicate nel punto 2 venga modificata.

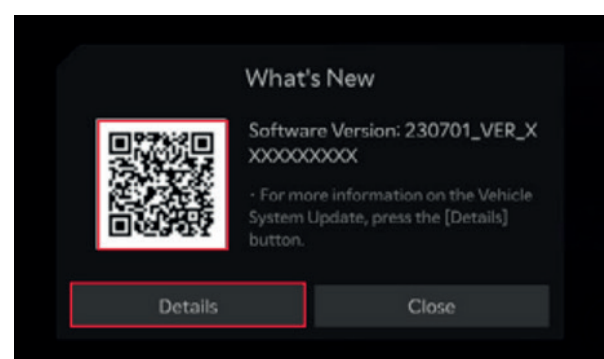
* Lo schermo si spegnerà dopo 15-20 secondi. L'aggiornamento sarà comunque ancora in corso quando ciò accade.



Aggiornamento completato

6. Quando l'aggiornamento OTA è stato completato con successo, apparirà un pop-up **"Novità"**, la prima volta in cui ci sarà l'accensione delle vettura. Selezionando **"Dettagli"** verrà fornita una breve descrizione di cosa riguardava l'aggiornamento OTA.

Se hai bisogno di ulteriori informazioni, puoi scansionare il codice QR che ti reindirizzerà alla pagina di avviso OTA disponibile sul sito web Kia.



Aggiornamenti Over-the-Air

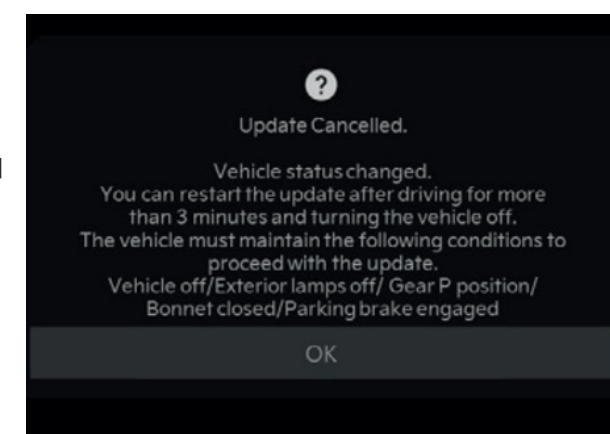
Risoluzione dei problemi

Aggiornamento annullato

Il processo di installazione non è stato eseguito poiché le condizioni preliminari non sono state soddisfatte prima dell'aggiornamento. Per avviare l'aggiornamento, è sufficiente guidare il veicolo per più di 3 minuti.

L'aggiornamento può essere approvato per la reinstallazione quando il veicolo è spento.

Si prega di controllare lo stato del veicolo, assicurandosi che la vettura sia spenta, la marcia sia in posizione di parcheggio, le luci esterne siano spente, il freno di stazionamento sia inserito, il cofano sia chiuso e la batteria sia sufficientemente carica.

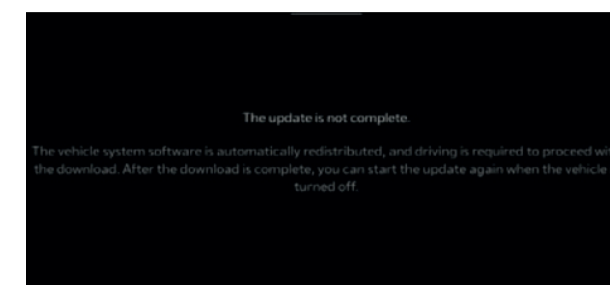


Rollback riuscito

Nel caso in cui un aggiornamento OTA non venga completato, il veicolo tenterà di ripristinare il software precedente. Se l'operazione ha successo, questa notifica apparirà sullo schermo dell'infotainment.

Sarà sufficiente guidare il veicolo* per riavviare il download. Una volta completato, l'aggiornamento potrà essere approvato per la reinstallazione quando il veicolo è spento.

*Il tempo di guida varierà in base alla dimensione dell'aggiornamento.



Aggiornamenti Over-the-Air

Risoluzione dei problemi

Rollback non riuscito (unità non di sicurezza)

Nel caso in cui un aggiornamento OTA non venga completato, il veicolo tenterà di ripristinare il software. Se il tentativo non ha successo, le seguenti notifiche potrebbero apparire sullo schermo dell'infotainment. In questo caso, il veicolo è comunque sicuro da guidare; tuttavia, contatta la tua concessionaria Kia di fiducia per risolvere il problema dell'aggiornamento.

The update is not complete.
An error occurred during the Vehicle System update.
There may be a problem with the vehicle's ().
Please contact the nearest service center.

Rollback non riuscito (unità di sicurezza)

Nel caso in cui l'aggiornamento OTA non venga completato, il veicolo tenterà di ripristinare il software. Se il tentativo non ha successo, le seguenti notifiche possono apparire sullo schermo dell'infotainment. In questo caso, a causa della natura dell'aggiornamento, il veicolo non è sicuro da guidare e il suo funzionamento risulterà limitato. Si prega di contattare l'Assistenza Stradale Kia per organizzare il traino verso la concessionaria Kia più vicina.

The update is not complete.
An error has occurred while updating the vehicle system. There may be a problem with the vehicle (CCU/HDM/VCU/BCM, DRV). Vehicle operation is restricted. Please contact the nearest service center.



Attenzione

Prima di iniziare un aggiornamento OTA, i clienti DEVONO assicurarsi:

- a. Di avere abbastanza tempo per l'aggiornamento e di parcheggiare il veicolo in sicurezza prima di iniziare il processo di aggiornamento.
- b. Che tutte le persone siano fuori dal veicolo durante l'aggiornamento.
- c. Di non aprire il cofano, sostituire la batteria o collegare strumenti diagnostici al veicolo durante l'aggiornamento. Farlo potrebbe causare il fallimento dell'aggiornamento.

Prima di iniziare un aggiornamento OTA, i clienti DEVONO essere consapevoli che:

- a. Non è possibile utilizzare il veicolo durante l'aggiornamento.
- b. Non è possibile avviare il veicolo da remoto durante l'aggiornamento.
- c. La ricarica del veicolo non è disponibile durante l'aggiornamento.
- d. Se installata e c'è un aggiornamento per la funzione Kia Digital Key, le porte non possono essere bloccate o sbloccate utilizzando la chiave digitale, il riconoscimento delle impronte digitali o il riconoscimento facciale. Se la funzione Kia Digital Key viene aggiornata, sarà comunque possibile utilizzare la smart key per bloccare o sbloccare le porte.
- e. Una volta avviato l'aggiornamento, non è possibile annullarlo.
- f. Alcuni sistemi ad alta tensione potrebbero essere attivi per caricare la batteria ausiliaria da 12V durante l'aggiornamento.



Movement that inspires