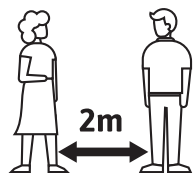


PREVENCIÓN DEL COVID-19

Cómo Permanecer Sano



Distancia

Mantén una separación de unos 2 metros con otras personas



Lávate

las manos correctamente y con frecuencia para evitar la contaminación



Cúbrete

la boca y la nariz con el interior del codo cuando tosas, o usa un pañuelo no reutilizable



Evita

tocarte los ojos, la nariz o la boca antes de lavarte las manos



Limpia

y desinfecta objetos y superficies que toques habitualmente

Cómo Limpiar Mi Coche

- ① Lávate las manos antes de conducir
- ② Limpia el vehículo con desinfectante

* Haz una pequeña prueba antes de aplicar el desinfectante para evitar posibles manchas o decoloración



Exterior



Manillas de las puertas



Manilla del maletero



Limpia parabrisas

Interior



Salpicadero



Palanca de cambios



Alfombrillas



Volante

* No olvides apertura y asidero de puerta, cinturón de seguridad y su hebilla, botones, mandos y espejo interior.

Cómo Mantener el Aire Limpio

Al arrancar



- ✓ Enciende el aire acondicionado en la posición de circulación exterior
- ✓ Usa la función de purificación del aire si está equipada

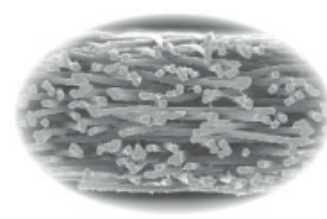
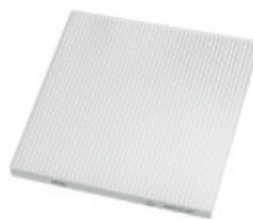
Al conducir



- ✓ Abre las ventanas delanteras y traseras para dejar entrar aire fresco cada 20 minutos

* Consulta la página oficial de Kia o ponte en contacto con tu concesionario más cercano para más detalles

Filtro de aire de partículas del habitáculo de Kia



Mantenimiento adecuado recomendado:
24 meses / 30.000 km

* Consulta el manual del propietario para más detalles