

# Gama Kia Ceed





# Déjate inspirar por el movimiento. Presentamos la nueva Kia.

La inspiración no llega por casualidad.

Aparece cuando salimos de nuestra zona de confort y nos adentramos en terreno desconocido. Cuando contemplamos el mundo con una mirada nueva y cambiamos nuestro punto de vista. La encontramos al movernos. Kia está aquí para guiarte a través del poder inspirador del movimiento, que te permitirá alcanzar todo tu potencial creativo. Por eso, cada una de nuestras creaciones te brinda el espacio que necesitas para inspirarte y el tiempo preciso para dar vida a tus ideas. Acompáñanos en este apasionante viaje y descubre, junto a Kia, la inspiración del movimiento.



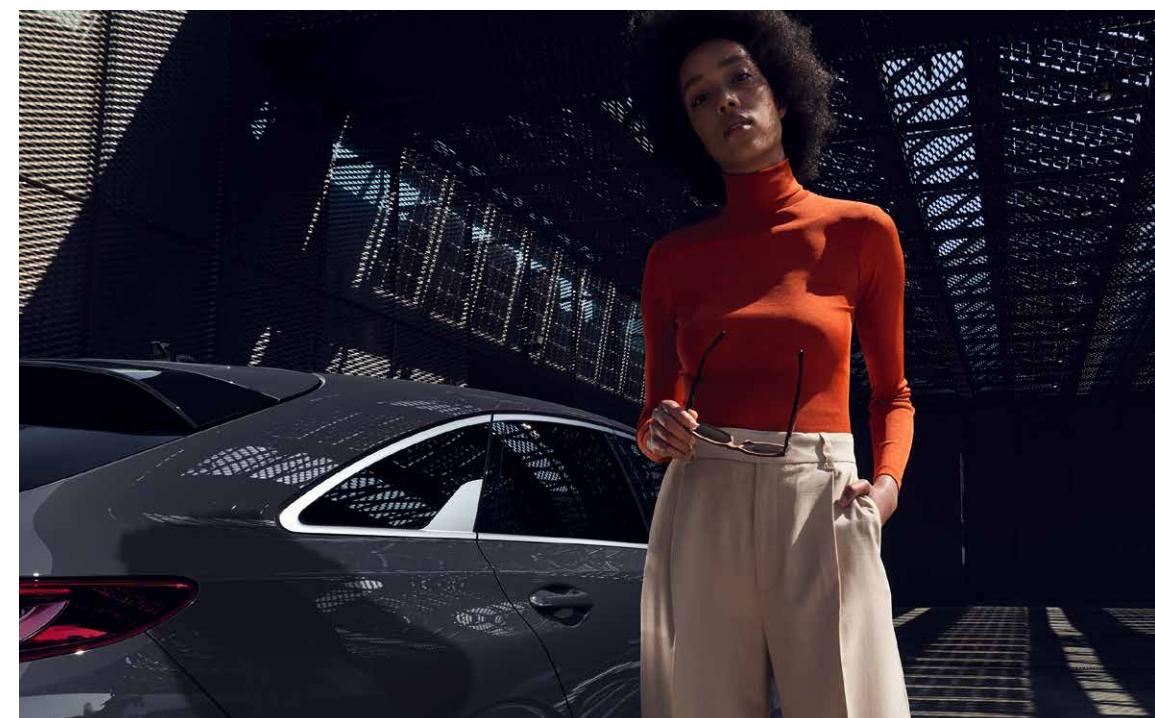




## Nueva familia Kia Ceed

### Conectividad que inspira.

¿Por qué hemos creado la familia Kia Ceed? Creemos que conducir no debería limitarse a un mero placer. Debería llevarnos a un lugar donde pudiésemos pensar diferente, ser más creativos y explorar nuevas conexiones. Si esto es lo que buscas, no hay mejor punto de partida que este. Echa un vistazo al estilo elegante y contemporáneo del sorprendente Ceed; o al impresionante ProCeed si quieres más potencia y rendimiento; o, ¿por qué no al Ceed Tourer, versátil y aventurero? Elijas el Ceed que elijas, estarás conectando un diseño imponente al servicio de una tecnología innovadora y un confort excepcional.







Diseñado hacia  
nuevos caminos.

¿Te seduce la promesa de un diseño llamativo combinado con un rendimiento dinámico? Si es así, el nuevo Ceed GT-line llamará enseguida tu atención. Por la parte delantera observarás su parrilla deportiva "tiger-nose" y un llamativo diseño frontal con un acabado en cromado satinado. Las luces LED de circulación diurna en forma de flecha y la luz antiniebla LED están inteligentemente integradas dentro de los faros delanteros. Por detrás observarás unos faros traseros con luces LED en forma de colmena y un difusor negro brillante, también acabado en cromado satinado. Los LED traseros también disponen de intermitentes secuenciales. Y, por último, el vehículo dispone de llantas de aleación de 43 cm (17") que le confieren un aspecto deportivo y duradero (Equipamiento según versiones).





## Un estilo que mira hacia el futuro.

El interior de tu vehículo debería estar tan conectado con tus deseos y necesidades como lo estás tú, ¿no es así? En Kia no nos cabe duda. Por eso, todo el interior del Ceed GT-line se ha diseñado alrededor de quien conduce. Toma asiento y admira el diseño de la cabina, impecable, con una superficie de tacto suave y centrado en el conductor. Descubre cómo la tecnología e innovación te conectan con el vehículo y el mundo

exterior gracias al sistema de navegación con pantalla táctil de 26 cm (10,25"). Déjate abrazar por los asientos deportivos, en contraste con las costuras grises. Siente el volante deportivo con emblema GT-line y la palanca de cambios forrada en cuero perforado. Disfruta de la carga inalámbrica para smartphones y siente cómo todos tus sentidos conectan con algo memorable.



# Creado para romper moldes.

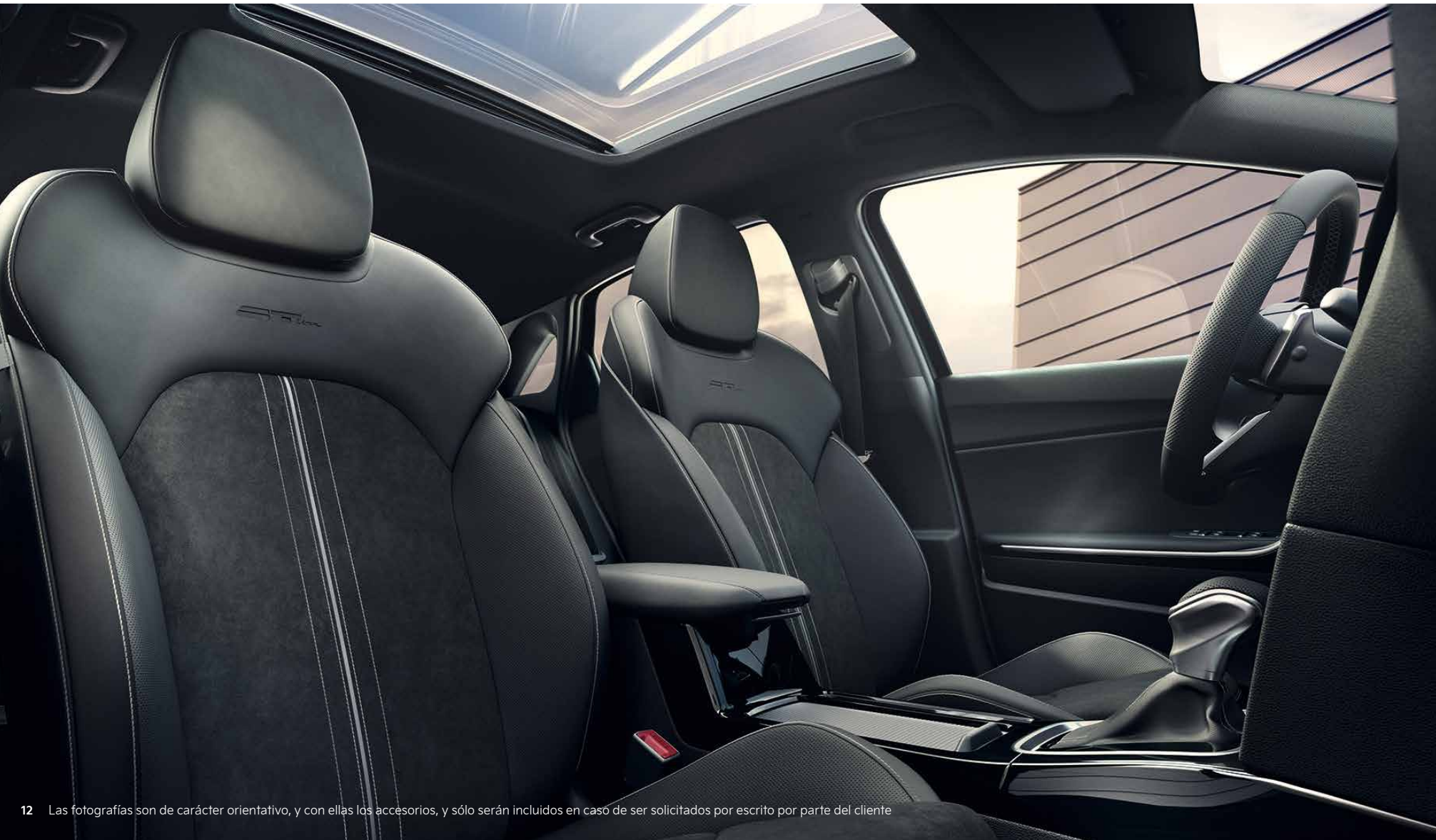
¿No crees que la vida se llena de aventuras cuando nos atrevemos a pensar diferente? Con el Kia ProCeed, no nos cabe duda. Su diseño imponente, carrocería esculpida y carácter deportivo causan una impresión duradera, especialmente desde atrás. Los faros LED traseros tienen un diseño impactante y una identidad lumínica fácilmente reconocible. Más abajo, el vehículo luce un difusor deportivo acabado en negro brillante con toques en color cromado satinado. Todo ello rematado con llantas rediseñadas de 43 cm (17") y pinzas de freno rojas. En conjunto, el ProCeed te ofrece el deleite de conectar una buena apariencia con una experiencia de conducción fuera de serie.





# Construido para conquistar nuevos horizontes.

En Kia creemos que la inspiración para alcanzar grandes objetivos se encuentra en nuestro interior. Como ocurre con el interior del Kia ProCeed. Encontrarás un interior de gran calidad con asientos deportivos. Si miras hacia arriba verás el revestimiento del techo de color negro. Una vez sentado, dispones de un volante deportivo en forma de D con levas de cambio de marchas, y una palanca de cambios forrada en cuero perforado. Frente a ti, el salpicadero, que incluye un cuadro de instrumentos digital de 31 cm (12,3") y un sistema multimedia con una pantalla táctil de 26 cm (10,25") perfectamente integrada y con navegación. La conectividad sigue con un sistema de audio JBL de primer nivel y un puerto de carga USB para los pasajeros delanteros. Con todo ello, el ProCeed te ofrece un espacio de sofisticación y tecnología diseñado para que conectes con el viaje en el que te embarcas y el mundo que te rodea.





# Inspirado para afrontar el futuro.

Se están produciendo cambios en la forma en que queremos vivir la vida. En las decisiones que tomamos sobre qué tipo de vehículo queremos conducir. Y en Kia, estamos conectando con esos cambios a través del Ceed Tourer, diseñado para llevar la experiencia de conducción a otro nivel. Gracias a su distintiva parrilla frontal, pasos de rueda frontales dinámicos, combinados con unos faros LED delanteros con luces LED antiniebla integradas, así como a sus llantas de aleación de 43 cm (17"), el Ceed Tourer es una verdadera declaración de intenciones. Y, es más, combina la estética con la funcionalidad, la forma de la carrocería también maximiza el espacio de carga disponible en su interior.







# Diseñado para embarcarse en nuevas aventuras.

El Ceed Tourer también es excepcionalmente versátil por dentro y se adapta a todas tus necesidades. Es cómodo, práctico y refinado. El volante de cuero es el complemento perfecto para una posición de conducción dinámica. Frente a ti, un cuadro de instrumentos de 31 cm (12,3") perfectamente integrado con navegación mediante

la pantalla táctil de 26 cm (10,25"). Con un amplio techo solar que aporta una mayor sensación de espacio, un control de la climatización bizona totalmente automático y un control de modo "solo conductor" que te conectan con una nueva era en la que conducir no podría ser más fácil (Equipamiento según versiones).





# Hecho para crear conexiones.

En Kia, pensamos que el espacio lo dice todo. Espacio para explorar tu lado creativo. Espacio para entretenerse. Espacio para establecer una conexión con el entorno y con los demás. Por eso, en el interior de la familia Kia Ceed encontrarás una tecnología sencilla y perfectamente integrada que te mantendrá constantemente conectado a la vida, a las personas y a todo lo que importa, mientras estás en carretera y fuera de ella.



**Cuadro de instrumentos digital.** Su cuadro de instrumentos de 31 cm (12,3"), totalmente digital, dispone de una pantalla de alta definición con cuatro temas diferentes. Obtén información de diagnóstico actualizada sobre el vehículo y el trayecto, así como el nivel de combustible y la presión de los neumáticos. (Equipamiento según versión).



**Sistema multimedia con navegación.** El último sistema de navegación de Kia lleva la personalización a otro nivel. Elige tu destino en la pantalla táctil de 26 cm (10,25") totalmente integrada y equipada con sistema de navegación. Complétalo con una actualización cartográfica de 7 años que te mantendrá en ruta. Gestiona las funciones con el reconocimiento por voz integrado, y usa el Bluetooth para escuchar tu música y para realizar llamadas. Ejecuta hasta 2 opciones de infoentretenimiento diferentes al mismo tiempo usando la función de pantalla dividida; por ejemplo, la navegación junto con tu calendario personal, la brújula o el tiempo (Equipamiento según versión).



**Sistema de audio JBL premium.** Para ofrecerte un sonido extraordinario, la nueva familia Kia Ceed viene con un sistema de audio JBL de primer nivel que ajusta el dial y te conecta con la banda sonora de tu día a día. Los 8 altavoces de alto rendimiento están perfectamente sintonizados para ajustarse a las exclusivas características en materia de sonido y diseño de Kia. Gracias a la tecnología avanzada de restauración musical Clari-Fi™, que mejora la calidad de los MP3 y ofrece un sonido de alta definición, el sistema ofrece una verdadera experiencia de entretenimiento en todos y cada uno de los trayectos (Equipamiento según versión).



**Cargador inalámbrico de teléfono.** Cuando estás circulando y quieres mantenerte conectado, mantener el teléfono totalmente cargado debería ser la última de tus preocupaciones. Por eso, la familia Kia Ceed viene con cargador inalámbrico de teléfono móvil para que te olvides de cables y adaptadores. Simplemente coloca tu Smartphone con tecnología Qi en el cargador inalámbrico y siempre estarás listo (Equipamiento según versión).



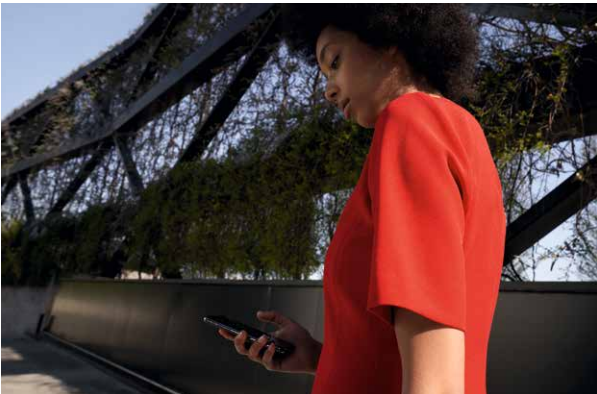
# Mantente conectado.

## Encuentra la inspiración.

En Kia pensamos que la conexión puede generar infinidad de oportunidades. Oportunidades que te inspiran para dar vida a grandes ideas. En el coche, en el teléfono, allá donde estés y sea lo que sea que estés buscando. Eso es exactamente lo que encontrarás en la aplicación y en los servicios a bordo Kia Connect, diseñados para monitorizar constantemente tu vehículo y ofrecerte información continuada sobre tu viaje. Mantente informado mientras viajas gracias al sistema de **navegación online**, que utiliza información en tiempo real sobre tráfico, **estaciones de carga**, **aparcamiento**, **meteorología** y **lugares de interés**, además de contar con **reconocimiento de voz** y mucho más. A través de la aplicación Kia Connect podrás acceder además a **Transferencia de perfil de usuario**, **Navegación de última milla**, **Aparcacoches**, **Buscar mi coche**, **Control de puertas** y muchas otras características. Con todo esto al alcance de tu mano, nunca ha habido un momento mejor para hacer que cada viaje... sea un viaje hacia la inspiración.



**Conectividad funcional.** Incluso cuando no estés en el coche, usar la aplicación interactiva Kia Connect en tu smartphone es la forma más cómoda y sencilla de ahorrar tiempo y mantenerte conectado. Accede a la función **encontrar mi coche** para buscar tu vehículo en aparcamientos grandes o en calles desconocidas. Después de aparcar, deja que la **navegación de última milla** te oriente desde el coche hasta tu destino final. Si otra persona está conduciendo tu vehículo, la función de **aparcacoches** se encarga de supervisar todo. Planifica y configura tu viaje por adelantado con **enviar al coche** y comprueba el **estado del vehículo** antes de partir. Incluso puedes bloquear y desbloquear las puertas a distancia con el **control de puertas** y ver tus trayectos anteriores resumidos en **mis viajes**.



**Siempre en marcha.** Con los servicios a bordo Kia Connect, tendrás acceso a una gran cantidad de información, detallada e ininterrumpida, sobre tu viaje. Busca la ruta más rápida para llegar a tu destino con **datos sobre el tráfico en tiempo real**, para que los ajustes y el tiempo de llegada estimado se mantengan constantemente actualizados. Utiliza los **servicios Live de Kia Connect** para estar al día de la previsión meteorológica, consultar la disponibilidad de aparcamiento, encontrar lugares de interés cercanos o conocer datos relativos a las estaciones de carga. Activa el **reconocimiento de voz** y el control por voz con manos libres. Cambia o restaura la configuración de tu vehículo con la **transferencia de perfil de usuario**. Accede al calendario de tu smartphone en la pantalla de navegación gracias a **calendarios de terceros** y deja que te lleve directamente al lugar de tus próximos eventos.



**Siempre conectado.** Incluso cuando no estás en tu coche, Kia Connect te mantiene totalmente informado cuando lo necesitas a través de su aplicación para smartphone. El estado del vehículo ofrece un informe completo de tu coche, incluyendo si las ventanillas están abiertas o cerradas, la carga de combustible o de la batería y otra información de diagnóstico. Toca el control de puertas para bloquear o desbloquear las puertas de tu coche a distancia. Comprueba que las ventanillas y el capó están bien cerrados. Y más aún, incluso si otra persona ha estado conduciendo el coche, puedes restaurar todos tus ajustes guardados antes de irte con la transferencia de perfiles de usuario.



**Asistencia de servicio y seguridad.** Gracias a Kia Connect, puedes mantener tu coche seguro con una serie de innovadoras notificaciones y alarmas importantes. El **Estado del vehículo** ofrece un completo informe de tu vehículo, que incluye si las ventanillas están subidas o bajadas, la carga de la batería y otra información de diagnóstico. Kia Connect también te envía notificaciones importantes. La **alarma de batería descargada** te informa al momento si la carga de la batería de 12 V desciende por debajo de un nivel determinado. La **alarma de vehículo en reposo** te avisa si te dejas el motor encendido en modo aparcamiento (posición P) y la puerta abierta.

Las pantallas Kia Connect mostradas se incluyen únicamente a título ilustrativo y no muestran necesariamente la última versión de la aplicación Kia Connect y de los servicios Kia Connect. Si necesitas alguna aclaración relacionada con normativa o detalles legales, consulta las Condiciones de uso de Kia Connect.

\* Servicio de información y control para tu Kia: los servicios estarán disponibles de forma gratuita durante un periodo de siete años a partir del día de la venta del vehículo a su primer propietario, es decir, el momento en que el acuerdo de compra original entre en vigor, y podrán estar sujetos a modificaciones durante dicho periodo. La información sobre mantenimiento y condiciones de uso se puede obtener en los concesionarios Kia y en [www.kia.com](http://www.kia.com). Se necesita un smartphone con sistema operativo iOS o Android y un contrato de telefonía móvil con opción de datos, lo que podría incurrir en un coste adicional.





#### Información sobre aparcamiento y estaciones de carga.

Para ayudarte a aparcar rápidamente, el sistema te indicará las zonas de estacionamiento antes de que llegues a tu destino. Te mostrará las posibles plazas de aparcamiento libres en la calle basándose en su historial de datos y los parkings disponibles en los alrededores, con un código de colores en función de su ocupación.

El directorio online muestra la ubicación de las estaciones de carga y otros detalles, como los métodos de pago, los puntos disponibles y los tipos de conector compatibles.

## Mantente al día. Lánzate a explorar.

¿Y si vivir la vida consiste en acoger con entusiasmo las novedades que te esperan a la vuelta de la esquina y las aventuras que se esconden tras cada nuevo horizonte? Si es así, Kia está a tu lado. Ya sea en tus desplazamientos del día a día, durante las aventuras de fin de semana, o simplemente, en una escapadita, los servicios de Kia Live te garantizan una conducción inteligente y segura. Aprovecha su planificación de ruta, fiable y precisa, para dar con el itinerario más rápido para cada viaje, utilizando información sobre el tráfico en tiempo real. Entérate de todo usando las funciones de Tráfico real, Búsqueda Local y previsiones meteorológicas. Allá dónde te lleve la vida, con los Servicios de Kia Live, estarás listo para todo\*.



Apple CarPlay™ es una forma segura e inteligente de usar tu iPhone mientras conduces. Muestra cualquier cosa que quieras hacer con tu móvil en la pantalla de tu Kia para que puedas obtener indicaciones, hacer una llamada o escuchar música sin dejar de concentrarte en la carretera.



Android Auto™ está diseñado para que no pierdas la conexión con tu teléfono, a la vez que minimiza las distracciones para mantener tu seguridad en la carretera. Su interfaz, sencilla e intuitiva, te permite acceder a funciones como Google Maps, aplicaciones, música y control por voz, organizando automáticamente la información en cuadros sencillos que aparecen justo cuando los necesitas.



**Tráfico en directo\*\*.** El sistema de navegación ofrece información muy precisa sobre el tráfico, actualizada cada dos minutos, para que sepas exactamente dónde se circula con fluidez y qué zonas debes evitar. Cuando las cosas se complican, el sistema te avisa y sugiere rutas alternativas.



**Búsqueda Local y previsión meteorológica.** Si buscas un restaurante de sushi, un supermercado o cualquier lugar donde hayas quedado, no tienes más que seleccionar Búsqueda Local.

¿Va a llover o brillará el sol durante tu escapada de fin de semana? Mejor consulta la previsión meteorológica. Introduce tu destino para consultar el parte de los próximos cuatro días, con las temperaturas máximas y mínimas, el viento y la probabilidad de sol o lluvia.

\* Se requiere smartphone con plan de datos para activar los servicios.

\*\* Es posible que se apliquen restricciones legales a estos servicios según el uso del país.

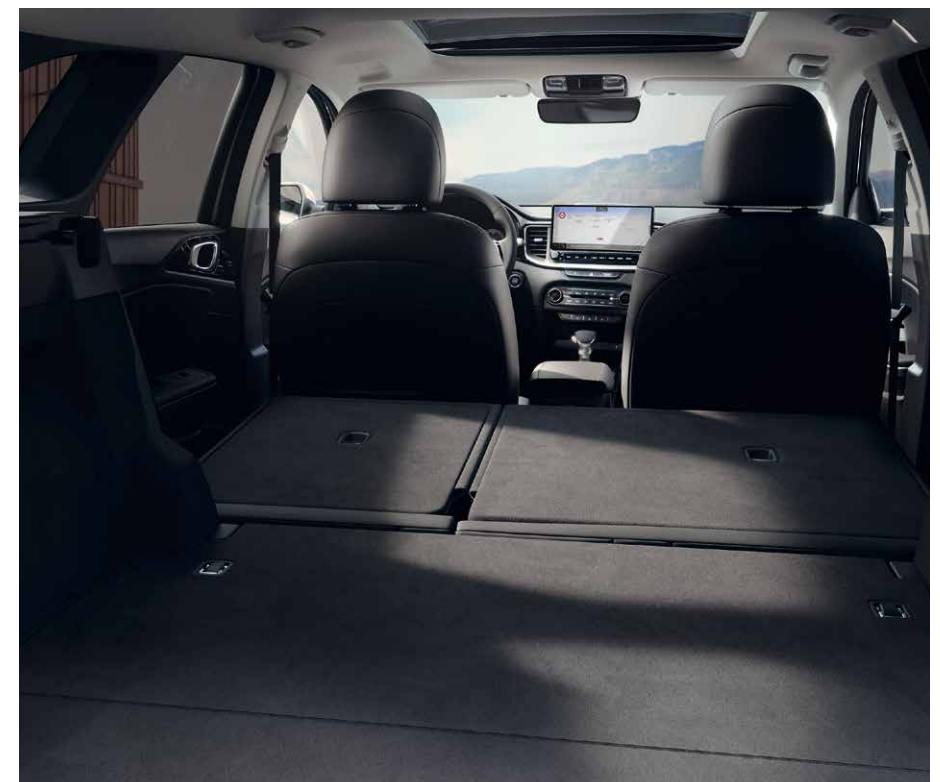




**Plegado a distancia.** Amplía la capacidad de carga rápidamente y sin esfuerzo: basta con accionar la palanca del maletero para plegar los asientos a distancia.

## Construido para adaptarse al cambio.

Vivimos en un mundo en constante movimiento, en el que la flexibilidad y la versatilidad son fundamentales. ¿No crees que tu vehículo también debería serlo? Con el Kia ProCeed y Ceed Tourer, flexibilidad y versatilidad no son solo palabras, sino características y beneficios tangibles. Al maximizar el espacio dedicado a los pasajeros y ampliando la capacidad de carga, conseguimos más espacio para que seas todo lo creativo que quieras en tu forma de viajar



**Espacio del maletero.** Con los asientos traseros plegados, disfrutarás de un amplio espacio para el equipaje en el Ceed Tourer de hasta 1.694 litros. Asimismo, el vehículo dispone de dos compartimentos bajo el suelo para maximizar el espacio destinado al equipaje. Una práctica variedad de ganchos y redes que te ayudan a mantener tus pertenencias a salvo y bien organizadas. Por último, un espacio de almacenamiento bajo la cubierta del maletero te sirve para mantener objetos pequeños a salvo de miradas indiscretas (Equipamiento según versión).



# Diseñado para ofrecerte soluciones más inteligentes.

Cuando nos tomamos un tiempo para pensar con calma, pueden pasar cosas increíbles. Y eso es exactamente lo que hacemos en Kia: pensamos en cómo hacer que tu experiencia de conducción sea lo más práctica y cómoda posible. Y luego, lo hacemos realidad. ¿El resultado? Soluciones inteligentes, todas ellas diseñadas para que estés conectado con todo lo que te rodea.



**Llave Inteligente.** Empezar a conducir no podría ser más fácil: la llave inteligente te permite acceder a tu coche sin tener que utilizar llaves. Además, el botón de encendido y apagado te permite encender y apagar el motor con un solo toque (Equipamiento según versión).



**Puerta trasera con apertura inteligente.** Una característica muy útil, especialmente cuando tienes las manos ocupadas. Basta con que te acerques a la parte trasera del Kia ProCeed con la llave inteligente en el bolsillo o el bolso. El maletero se abrirá automáticamente (Equipamiento según versión).



**Sistema integrado de memoria.** La nueva gama Kia Ceed dispone de un sistema integrado de memoria que recuerda tus ajustes de asiento personalizados, garantizando así un confort instantáneo (Equipamiento según versión).



**Asientos delanteros calefactables y ventilados.** Da igual cómo se presente el tiempo. Estarás listo para afrontarlo. En días de frío, podrás activar la calefacción de los asientos delanteros y traseros. Con tres configuraciones ajustables, los asientos se calientan rápidamente y se estabilizan una vez alcanzada la temperatura deseada. Además, se pueden ventilar los asientos delanteros para mantenerte fresco en días de verano (Equipamiento según versión).



**Volante calefactado.** En la familia Kia Ceed, encontrarás multitud de características de primera clase. Cuando hace frío, el volante calefactado te permite iniciar el trayecto con total comodidad (Equipamiento según versión).



# Prepárate para trayectos más seguros.

Si crees que tener un trayecto seguro es tan importante como la emoción y el placer de conducir, en Kia estamos de acuerdo contigo. Por eso, el nuevo Kia Ceed viene con características innovadoras y una tecnología sofisticada destinadas a mantenerte a ti y a tus pasajeros protegidos al máximo frente a cualquier imprevisto. Lo que significa que puedes disfrutar del espacio y dejarte llevar.



**Asistente dinámico para luces de carretera (HBA).** Cuando la cámara del parabrisas detecta las luces de un vehículo que se acerca de noche, el sistema de asistencia de luz de carretera cambia automáticamente la luz de carretera a luz de cruce para evitar deslumbrar a los demás conductores. Una vez que haya pasado el vehículo, el sistema volverá a encender automáticamente la luz de carretera.



**Navegación en curva asistida por control de crucero inteligente (NSCC-C).** Cuando se utiliza junto al HDA, la función de curva (NSCC-C) emplea datos de navegación para reconocer una curva cercana en la carretera, reducir la velocidad de crucero y, al abandonar la curva, restablecer la velocidad si las condiciones lo permiten (Equipamiento según versión).



## Control de crucero adaptativo con función Stop&Go\*.

El control de crucero adaptativo utiliza una cámara y un radar para regular tanto la velocidad del Kia Ceed como la distancia respecto al coche que le precede. El sistema mantiene la distancia modulando automáticamente la velocidad de tu coche. Si el vehículo de delante aumenta la velocidad, el Ceed acelerará hasta adaptarse a dicha velocidad. Si el vehículo de delante frena y no es posible mantener la distancia de seguridad predeterminada, el sistema reducirá la velocidad o incluso detendrá el coche, siempre y cuando se cumplan unas determinadas premisas (Equipamiento según versión).



## Asistente para evitar colisiones en el ángulo muerto (BCA).

El sistema de asistencia para evitar colisiones en el ángulo muerto usa una cámara delantera y un sensor de radar trasero para controlar los ángulos muertos y, en caso de que se acerquen vehículos, advertirte con un símbolo en el retrovisor. El sistema de asistencia de cambio de carril te ayuda a cambiar de carril de forma segura. Si enciendes el intermitente antes de efectuar un cambio de carril y el sistema detecta vehículos cercanos en los carriles paralelos, el sistema te advierte de ello activando una luz intermitente en el retrovisor. Si inicias un cambio de carril con un vehículo en tu ángulo muerto, el sistema intervendrá para evitar la colisión (Equipamiento según versión).



**Asistente de seguimiento de carril (LFA) + Asistente de mantenimiento en el carril (LKA).** El asistente de seguimiento de carril emplea una cámara para mantener el vehículo en el centro del carril en el que te encuentras, y funciona a una velocidad de entre 0 y 130 km/h. Con el asistente de mantenimiento en el carril, no tienes que preocuparte por salirte del carril. El sistema utiliza una cámara montada sobre la parte superior del parabrisas que controla las líneas del carril; si sales del carril de forma involuntaria, el sistema te alerta e incluso redirige el vehículo hacia el interior del carril.



**Asistente de conducción en carretera (HDA).** El asistente de conducción en autopista está diseñado para conducir con facilidad por las autopistas. Mantiene automáticamente la distancia del Ceed con el vehículo que se encuentra enfrente, además de mantenerlo centrado en el carril por el que circula en la autopista. Y, al mismo tiempo, controla la dirección, aceleración y desaceleración mientras tú circulas por el carril. En determinadas circunstancias, el sistema ajustará automáticamente la velocidad para que cumpla con el límite de velocidad que indiquen los datos de navegación (Equipamiento según versión).

\* El control de crucero adaptativo (SCC) en el sólo está disponible con la transmisión DCT.



# Preparado para todo lo que venga.

¿Cómo podemos mantener la concentración cuando pasan tantas cosas a nuestro alrededor? ¿Cómo nos mantenemos a salvo? Con el nuevo Kia Ceed, hemos intentado tener en cuenta todas las eventualidades posibles. Esto significa que te ayuda con funciones innovadoras que te permiten conducir con mayor seguridad, sorteando posibles amenazas o ayudándote a aparcar, manteniéndose alerta o manteniendo a los demás a salvo. El Ceed cuida de ti.



**Aviso de detección de fatiga del conductor (DAW+).** El sistema detecta si estás perdiendo la concentración monitorizando el patrón del volante, los intermitentes, la aceleración y la duración global del trayecto. Si muestras signos de somnolencia o desatención, el DAW+ te invita a hacer un descanso con un aviso sonoro, activando la señal de la taza de café en el cuadro de instrumentos. El DAW+ también cuenta con un sistema de aviso de circulación del vehículo delantero. Así pues, por ejemplo, cuando circulas, si el vehículo de delante se mueve y tú no, un mensaje emergente y una alerta acústica te invitan a iniciar la marcha.



**Asistente de colisión por tráfico cruzado trasero (RCCA).** Al aparcar en paralelo o dar marcha atrás para abandonar un espacio o una carretera, el sistema de advertencia de colisión con el tráfico cruzado trasero te alerta en caso de que algún vehículo se interponga en tu camino, y acciona los frenos para evitar la colisión (Equipamiento según versión).



**Asistente de prevención de colisión frontal (FCA).** El sistema FCA te da más seguridad y te ayuda a evitar posibles colisiones con peatones, ciclistas y otros coches en la carretera, incluso al girar en un cruce. Si no frenas lo suficiente para evitar una colisión, tu Ceed lo hará automáticamente para impedir o mitigar el accidente. Además, con la nueva función de tráfico cruzado, se activa un aviso si se detecta riesgo de colisión con un vehículo que circula por el carril contrario, frenando también automáticamente si el riesgo de colisión aumenta después del aviso.



**Aviso de salida segura.** Diseñado para ayudarte a salir del Ceed, el sistema detecta la presencia de posibles peligros que se acerquen al vehículo. En este caso, el sistema emitirá una alerta acústica y visual (Equipamiento según versión).



# Listo para nuevos comienzos.

En Kia, el futuro de la conducción parece emocionante. Y qué mejor forma de acercarse al futuro que con la nueva familia Ceed, que dispone de nuestro sistema de motorización Mild-hybrid. Ofrece una conducción diaria con bajas emisiones sin necesidad de recarga a través de la red. Combinando de forma inteligente los motores de gasolina y diésel de última generación con una batería de iones de litio de 48 voltios, es capaz de reducir el consumo de combustible y los niveles de emisiones del vehículo. Y, es más, el sistema electrónico integrado recupera la energía cinética durante las fases de desaceleración para ofrecer una asistencia al par motor durante la aceleración.



**Arranque.** El motor se inicia con este sistema para garantizar un arranque rápido y suave.

**Asistente de par.** Durante la aceleración o la conducción cuesta arriba, la unidad proporciona asistencia tomando energía de la batería para ayudar al motor.

**Crucero.** Cuando se conduce a velocidad constante, el motor de combustión recarga parcialmente la batería sobre la marcha si el nivel de carga es bajo.

**Navegación.** El Mild-hybrid con iMT dispone además de la función "vela". Cuando el conductor levante el pie del acelerador y deje que el vehículo navegue sin acelerar, el motor se apagará de forma suave para ahorrar combustible. En cuanto el conductor pise el acelerador, el motor se encenderá inmediatamente. La distancia recorrida con el motor apagado depende de las condiciones de conducción y de la velocidad del vehículo.

**Recuperación de energía.** Al desacelerar o frenar, la energía generada por el movimiento del vehículo se convierte en energía eléctrica para recargar la batería.

**Parada y arranque en movimiento.** Al desacelerar hasta detenerse, el motor de combustión se apaga automáticamente durante la desaceleración y el frenado para ahorrar combustible.

**Levas de cambio de marchas.** Las levas de cambio de marchas te permiten cambiar de marcha rápidamente sin tener que apartar las manos del volante. Asimismo, hacen que la conducción sea más dinámica e intuitiva, dejándote al control de todo (Equipamiento según versión).



**Selección del modo de conducción (DMS).** Diseñado para hacerte disfrutar al máximo de la conducción, puedes activar la selección del modo pulsando un botón que se encuentra al lado de la palanca de cambios. Aumenta la dinámica de conducción ofreciendo una mejor respuesta de aceleración desde cero, además de optimizar el rendimiento al reiniciar la marcha. El DMS también ofrece una mejor respuesta en materia de dirección, y se complementa a la perfección con los neumáticos para hacer posible una conducción totalmente dinámica (Equipamiento según versión).



**Botón "Solo conductor".** Sistema de aire acondicionado individual para el ahorro de energía. Seleccionando las zonas por separado, el aire acondicionado puede limitarse a la zona del conductor exclusivamente, reduciendo así el consumo en las zonas no ocupadas y aumentando la distancia de conducción del Kia.



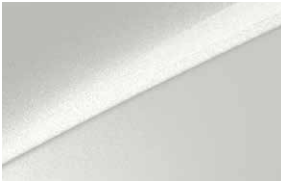
# Elige tu propio diseño.

Colorea tu universo con creatividad. Combina tus horizontes con personalidad. Deja que Kia te inspire. Puedes elegir entre la amplia variedad de colores de carrocería y llantas impresionantes, dispuestas a seducirte.

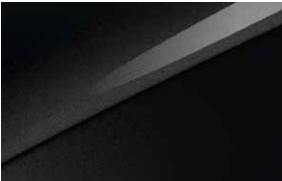
## Colores exteriores



Casa White (WD)  
No disponible GT



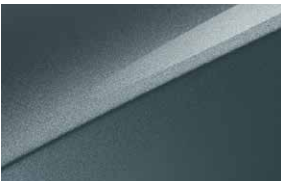
Deluxe White (HW2)



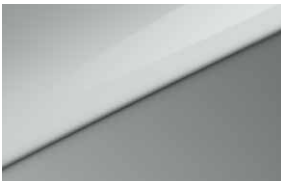
Black Pearl (1K)



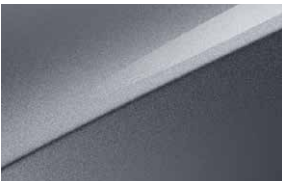
Penta Metal (H8G)



Yucca Steel Gray (USG)  
No disponible GT-line



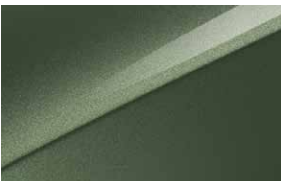
Wolf Gray  
(Solo disponible en Style Edition)



Lunar Silver (CSS)



Blue Flame (B3L)  
No disponible en Style Edition



Experience Green (EXG)  
No disponible en Style Edition



Orange Fusion (RNG)  
Solo disponible GT-line, Ceed y ProCeed



Infra Red (AA9)  
No disponible en Style Edition

## Diseño de llantas



Llantas de aleación de 40 cm (16")  
(Concept | Drive)



Llantas de aleación de 43 cm (17")  
(Tech)



Llantas de aleación de 43 cm (17")  
(Style Edition | GT-line)

# Dedicado a la individualidad.

Independiente. Progresista. Inspirador. Seguro. Cuatro adjetivos que siempre caracterizan a nuestros vehículos, especialmente en el interior. Con diversas opciones de interior que desbordan estilo, materiales cuidadosamente seleccionados e interesantísimos equipamientos, enseguida querrás sentarte al volante.

## Tapicería



Tapicería en tela (Concept)  
Ceed | Ceed Tourer



Tapicería en tela (Drive)  
Ceed | Ceed Tourer



Tapicería Color Package (Tech)  
Ceed | Ceed Tourer



Tapicería Style Edition  
Ceed



Tapicería GT-line  
Ceed | Ceed Tourer | ProCeed



Tapicería GT-line Pack Premium  
Ceed | Ceed Tourer | ProCeed



Equipamiento Kia Ceed 5 Puertas MY25

	1.0 T-GDi 74kW (100CV)				
	1.0 MHEV DCT 74kW (100CV)				
		1.5 MHEV DCT 103kW (140CV)		1.5 MHEV DCT 103kW (140CV)	
Transmisión	Concept	Drive	Style Edition	Tech	GT-line
Transmisión manual de 6 velocidades	✓ (1.0 T-GDi)	✓ (1.0 T-GDi)	✓ (1.0 T-GDi)	✓ (1.0 T-GDi)	-
Transmisión DCT de 7 velocidades (doble embrague) + Levas de cambio en el volante - 1.0 MHEV, 1.5 MHEV-	-	✓ (1.0 MHEV, 1.5 MHEV)	✓ (1.0 MHEV, 1.5 MHEV)	✓ (1.0 MHEV, 1.5 MHEV)	✓ (1.5 MHEV)
Freno de estacionamiento eléctrico	-	-	-	-	✓
Selector de modos de conducción -sólo en MHEV y DCT- ISG (Intelligent Stop & Go)	✓	✓	✓	✓	✓
Neumáticos y llantas					
Neumáticos 205/55 con llantas de aleación de 40 cm (16")	✓	✓	-	-	-
Neumáticos 225/45 con llantas de aleación de 43 cm (17")	-	-	✓	✓	✓
Kit de Movilidad	✓	✓	✓	✓	✓
Seguridad					
ABS+EBD+BAS+ESC+VSM	✓	✓	✓	✓	✓
ESS (Activación parpadeo luces de freno en caso de frenada de emergencia)	✓	✓	✓	✓	✓
HAC (Sistema de ayuda de arranque en pendiente)	✓	✓	✓	✓	✓
Doble Airbag Frontal	✓	✓	✓	✓	✓
Airbag laterales delanteros y de cortina	✓	✓	✓	✓	✓
Sistema de control de presión de los neumáticos	✓	✓	✓	✓	✓
Sistema de asistencia de mantenimiento de carril	✓	✓	✓	✓	✓
Sistema de reconocimiento de señales de tráfico	✓	✓	✓	✓	✓
Sistema de detección de ángulo muerto	-	-	-	-	✓
Sistema de detección de fatiga del conductor	✓	✓	✓	✓	✓
Sistema de asistencia de frenada de emergencia (colisión frontal) con reconocimiento de peatones y ciclistas	✓	✓	✓	✓	✓
Asistente de prevención de colisión frontal en intersecciones	-	-	-	-	✓
Asistente dinámico para luces de carretera	✓	✓	✓	✓	✓
Exterior					
Faros antiniebla delanteros	-	✓	-	-	-
Faros antiniebla delanteros tipo LED	-	-	✓	✓	✓
Diseño Exterior GT-line (parrilla, retrovisores exteriores con revestimiento en color negro, moldura lateral en color de la carrocería)	-	-	-	-	✓
Luces de circulación diurna delanteras con tecnología LED	✓	✓	✓	✓	✓
Faros de LED	-	-	✓	✓	✓
Combinación ópticas traseras con tecnología LED	-	✓	✓	✓	✓
Techo solar panorámico	-	-	-	-	✓
Retrovisores exteriores con revestimiento en color negro	-	-	✓	-	-
Retrovisores exteriores plegables con el intermitente incorporado	-	-	✓	✓	✓
Interior					
Volante en piel y palanca de cambios en piel sintética	✓	✓	✓	✓	-
Diseño Interior Style Edition (embellecedores en las puertas metalizados, volante y palanca de cambios en piel)	-	-	✓	-	-
Diseño Interior GT-line (embellecedores en las puertas metalizados, volante y palanca de cambios en piel de diseño específico)	-	-	-	-	✓
Lunas Oscurecidas	-	-	✓	✓	✓
Retrovisor interior electrocrómico	-	✓	✓	✓	✓
Manecillas interiores cromadas	-	-	✓	✓	✓
Pedal deportivo	-	-	-	-	✓
Panel de instrumentos de 10,7 cm (4,2")	✓	✓	✓	✓	-
Panel de instrumentos digital tipo Supervision de 31 cm (12,3")	-	-	-	-	✓
Navegador Kia Connect con cámara de asistencia al estacionamiento, Android Auto / Apple Carplay, y servicios de conectividad Kia -Pantalla de 26 cm (10,25")-	✓	✓	✓	✓	✓
Sistema de Audio Premium (JBL)	-	-	-	-	Pack Premium
Red de maletero	-	-	-	-	✓
Tapicería					
Tapicería en tela	✓	✓	-	-	-
Tapicería Style Edition	-	-	✓	-	-
Color Package	-	-	-	✓	-
Tapicería GT-line	-	-	-	-	✓
Tapicería GT-line (Pack Premium)	-	-	-	-	Pack Premium
Confort					
Dirección Asistida Eléctrica	✓	✓	✓	✓	✓
Control de crucero	✓	✓	✓	✓	✓
Control de crucero adaptativo (con función Stop&Go)	-	-	-	-	✓
Asistencia para seguimiento de carril	✓	✓	✓	✓	✓
Asistencia de conducción en carretera	-	-	-	-	✓
Cierre centralizado con llave plegable	✓	✓	✓	✓	✓
Sistema de botón de arranque electrónico + Llave inteligente	-	-	-	-	✓
Asiento del pasajero regulable	-	-	✓	✓	✓
Asiento del conductor regulable eléctricamente (8 posiciones) con ajuste lumbar y función de memoria	-	-	-	-	Pack Premium
Asientos delanteros y traseros calefactables	-	-	-	-	Pack Premium
Asientos delanteros ventilados	-	-	-	-	Pack Premium
Volante calefactable	-	-	-	-	Pack Premium
Elevalunas eléctricos delanteros y traseros	✓	✓	✓	✓	✓
Sensor de luces	✓	✓	✓	✓	✓
Sensor de lluvia	-	✓	✓	✓	✓
Sensores de aparcamiento traseros	✓	✓	✓	✓	✓
Sensores de aparcamiento delanteros	-	-	-	-	✓
Alerta de ocupantes de asientos traseros	✓	✓	✓	✓	✓
Aire acondicionado	✓	-	-	-	-
Climatizador bizona Automático	-	✓	✓	✓	✓
Cargador USB	✓	✓	✓	✓	✓
Cargador USB plazas traseras	✓	✓	✓	✓	✓
Cargador inalámbrico (teléfono móvil)	-	-	-	✓	✓
Pack Premium					
Tapicería en piel + Volante calefactable + Asiento del conductor regulable eléctricamente (8 posiciones) con ajuste lumbar y función de memoria + Asientos delanteros y traseros calefactables + Asientos delanteros ventilados + Sistema de Audio Premium JBL	-	-	-	-	O

Especificaciones técnicas Kia Ceed 5 Puertas MY25

DIMENSIONES			GASOLINA			
			1.0 T-GDi 74kW (100cv)	1.0 T-GDi MHEV 74kW (100cv)	1.5 T-GDi MHEV 103kW (140cv)	
Exterior (mm)	Longitud x Anchura x Altura		4.315 (4.325 GT-line) x 1.800 x 1.447			
	Distancia entre ejes		2.650			
	Paso Rueda	Delantera	1.565 (Concept / Drive) / 1.559 (Tech / Style Ed. / GT-line)			
		Trasera	1.573 (Concept / Drive) / 1.567 (Tech / Style Ed. / GT-line)			
	Voladizo (Delantera / Trasera)		885 / 780 (790 GT-line)			
Distancia mínima al suelo (mm)			140 (135 GT-line)			
Ángulo de ataque / Ángulo de salida (grados)			12,9 (12,95 GT-line) / 23,5 (23,2 GT-line)			
Interior (mm)	Longitud x Anchura x Altura		1.832 x 1.511 x 1.185			
	Espacio piernas (delantera / trasera)		1.073 / 883			
	Espacio cabeza (delantera / trasera)		987 / 968			
	Espacio hombros (delantera / trasera)		1.428 / 1.406			
	Espacio cadera (delantera / trasera)		1.370 / 1.352			
Capacidad de Carga (VDA, $\ell$ )	Mínimo (área de carga)		395 / 357 (MHEV)			
	Máximo (asientos traseros plegados)		1.291 / 1.253 (MHEV)			
MOTORIZACIÓN						
Motorización	Cilindrada (cc)		998	998	1,482	
	Nº Cilindros		3, en línea	3, en línea	4, en línea	
	Diámetro x carrera (mm)		71,0 x 84,0	71,0 x 84,0	71,6 x 92,0	
	Ratio de compresión		10,5	10,5	10,5	
	Potencia Máxima	(cv / rpm)	100 / 6.000	100 / 6.000	140 / 5.500	
		(kW / rpm)	73,6 / 6.000	73,6 / 6.000	103,0 / 5.500	
	Par Máximo	(kg.m / rpm)	17,5 / 1.500 ~ 3.500	20,4 / 2.000 ~ 2.500	25,8 / 1.500 ~ 3.000	
		(Nm / rpm)	172 / 1.500 ~ 3.500	200 / 2.000 ~ 2.500	253 / 1.500 ~ 3.000	
Capacidad depósito combustible (l)			50			
TRANSMISIÓN						
Tipo Transmisión			Manual de 6 velocidades	Doble Embrague de 7 velocidades	Doble Embrague de 7 velocidades	
Transmisión	Relación de Transmisión	1ª	3.615	3.813	3.929	
		2ª	1.955	2.261	2.318	
		3ª	1.286	1.957	2.043	
		4ª	0,971	1.073	1.070	
		5ª	0,774	0,837	0,822	
		6ª	0,639	0,878	0,884	
		7ª	-	0,721	0,721	
		Marcha Atrás	3.700	5.101	5.304	
	Relación Final		4.267	FGR 1: 4,625 FGR 2: 3,524	FGR 1: 4,294 FGR 2: 3,174	
DIRECCIÓN, FRENOS, SUSPENSIÓN & NEUMÁTICOS						
Tipo			Dirección Asistida Eléctrica			
Vueltas del volante (de tope a tope)			2,44			
Radio mínimo de giro (m)			5,2			
Freno de estacionamiento			Freno de mano (Concept / Drive / Tech / Style Ed.) Freno de estacionamiento eléctrico (GT-line)			
PESOS						
Peso en orden de marcha (kg)	Mínimo	1,298	1,372	1,4		
	Máximo	1,423	1,491	1,509		
Peso Bruto (kg)		1,78	1,85	1,86		
Capacidad de arrastre (kg)	Sin Freno	510	310	610		
	Con Freno	1,01	710	1,21		
RENDIMIENTO						
Velocidad máxima (km/h)			178	178	195	
Aceleración (segundos)	0 → 100 km/h		13,1	13,2	9,7	
	80 → 120 km/h		13,7	10,1	7,1	
CONSUMO COMBUSTIBLE & EMISIONES DE CO <sub>2</sub>						
Consumo Combustible ( $\ell$ /100km) WLTP	Concept / Drive	Bajo	6,7	6,5	7,3	
		Medio	5,1	5,3	5,2	
		Alto	4,5	4,8	4,7	
		Extra-Alto	5,6	5,8	5,9	
		Combinado	5,3	5,5	5,6	
	Tech / Style Edition	Bajo	6,9	6,6	7,4	
		Medio	5,4	5,4	5,3	
		Alto	4,8	4,9	4,8	
		Extra-Alto	5,9	6,0	6,0	
		Combinado	5,6	5,6	5,7	
	GT-line	Bajo	-	-	7,4 - 7,5	
		Medio	-	-	5,4	
		Alto	-	-	4,8 - 4,9	
		Extra-Alto	-	-	6,1	
		Combinado	-	-	5,7	
	Emisiones de CO <sub>2</sub> (g/km) WLTP	Concept / Drive	Bajo	153	146	166
			Medio	115	120	119
			Alto	102	108	107
			Extra-Alto	126	132	134
			Combinado	120	124	127
Tech / Style Edition		Bajo	158	148	168	
		Medio	121	122	121	
		Alto	108	111	109	
		Extra-Alto	134	137	137	
		Combinado	127	127	129	
GT-line		Bajo	-	-	169	
		Medio	-	-	122 - 123	
		Alto	-	-	110	
		Extra-Alto	-	-	137 - 138	
		Combinado	-	-	130	



Equipamiento Kia Ceed Tourer MY25

	1.0 T-GDi 74kW (100CV)				
	1.0 MHEV DCT 74kW (100CV)				
		1.5 MHEV DCT 103kW (140CV)		1.5 MHEV DCT 103kW (140CV)	
Transmisión	Concept	Drive	Style Edition	Tech	GT-line
Transmisión manual de 6 velocidades	✓ (1.0 T-GDi)	✓ (1.0 T-GDi)	✓ (1.0 T-GDi)	✓ (1.0 T-GDi)	
Transmisión DCT de 7 velocidades (doble embrague) + Levas de cambio en el volante - 1.0 MHEV, 1.5 MHEV & 1.6 MHEV-	-	✓ (1.0 MHEV, 1.5 MHEV)	✓ (1.0 MHEV, 1.5 MHEV)	✓ (1.0 MHEV, 1.5 MHEV)	✓ (1.5 MHEV)
Freno de estacionamiento eléctrico	-	-	-	-	✓
Selector de modos de conducción -sólo en MHEV y DCT- ISG (Intelligent Stop & Go)	✓	✓	✓	✓	✓
	✓	✓	✓	✓	✓
Neumáticos y llantas					
Neumáticos 205/55 con llantas de aleación de 40 cm (16")	✓	✓	-	-	-
Neumáticos 225/45 con llantas de aleación de 43 cm (17")			✓	✓	✓
Kit de Movilidad	✓	✓	✓	✓	✓
Seguridad					
ABS+EBD+BAS+ESC+VSM	✓	✓	-	✓	✓
ESS (Activación parpadeo luces de freno en caso de frenada de emergencia)	✓	✓	✓	✓	✓
HAC (Sistema de ayuda de arranque en pendiente)	✓	✓	✓	✓	✓
Doble Airbag Frontal	✓	✓	✓	✓	✓
Airbag laterales delanteros y de cortina	✓	✓	✓	✓	✓
Sistema de control de presión de los neumáticos	✓	✓	✓	✓	✓
Sistema de asistencia de mantenimiento de carril	✓	✓	✓	✓	✓
Sistema de reconocimiento de señales de tráfico	✓	✓	✓	✓	✓
Sistema de detección de ángulo muerto	-	-	-	-	ü
Sistema de detección de fatiga del conductor	✓	✓	✓	✓	✓
Sistema de asistencia de frenada de emergencia (colisión frontal) con reconocimiento de peatones y ciclistas	✓	✓	✓	✓	✓
Asistente de prevención de colisión frontal en intersecciones	-	-	-	-	✓
Asistente dinámico para luces de carretera	✓	✓	✓	✓	✓
Exterior					
Faros antiniebla delanteros	-	✓	-	-	-
Faros antiniebla delanteros tipo LED	-	-	✓	✓	✓
Diseño Exterior GT-line (parrilla, retrovisores exteriores con revestimiento en color negro, moldura lateral en color de la carrocería)	-	-	-	-	✓
Luces de circulación diurna delanteras con tecnología LED	✓	✓	✓	✓	✓
Faros de LED	-	-	✓	✓	✓
Combinación ópticas traseras con tecnología LED	-	✓	✓	✓	✓
Barra de techo	✓	✓	✓	✓	✓
Techo solar panorámico	-	-	-	-	✓
Retrovisores exteriores con revestimiento en color negro	-	-	✓	-	-
Retrovisores exteriores plegables con el intermitente incorporado			✓	✓	✓
Interior					
Volante en piel y palanca de cambios en piel sintética	✓	✓	-	✓	-
Diseño Interior Style Edition (embellecedores en las puertas metalizados, volante y palanca de cambios en piel)	-	-	✓	-	-
Diseño Interior GT-line (embellecedores en las puertas metalizados, volante y palanca de cambios en piel de diseño específico)	-	-	-	-	✓
Lunas Oscurecidas	-	-	✓	✓	✓
Retrovisor interior electrocrómico	-	✓	✓	✓	✓
Manecillas interiores cromadas	-	-	✓	✓	✓
Pedal deportivo	-	-	-	-	✓
Panel de instrumentos de 10,7 cm (4,2")	✓	✓	✓	✓	
Panel de instrumentos digital tipo Supervision de 31 cm (12,3")					✓
Navegador Kia Connect con cámara de asistencia al estacionamiento, Android Auto / Apple Carplay, y servicios de conectividad Kia -Pantalla de 26 cm (10,25")-	✓	✓	✓	✓	
Sistema de Audio Premium (JBL)					Pack Premium
Red de maletero + bandeja organizadora bajo zona de carga		✓	✓	✓	ü
Tapicería					
Tapicería en tela	✓	✓	-	-	-
Tapicería Style Edition	-	-	✓	-	-
Color Package	-	-	-	✓	-
Tapicería GT-line	-	-	-	-	✓
Tapicería GT-line (Pack Premium)	-	-	-	-	Pack Premium
Confort					
Dirección Asistida Eléctrica	✓	✓	✓	✓	✓
Control de cruceo	✓	✓	✓	✓	✓
Control de cruceo adaptativo (con función Stop&Go) -sólo DCT-	-	-	-	-	✓
Asistencia para seguimiento de carril	✓	✓	✓	✓	✓
Asistencia de conducción en carretera -sólo DCT-	-	-	-	-	✓
Cierre centralizado con llave plegable	✓	✓	✓	✓	-
Sistema de botón de arranque electrónico + Llave inteligente	-	-	-	-	✓
Asiento del pasajero regulable	-	-	✓	✓	✓
Asiento del conductor y pasajero con ajuste lumbar	-	-	✓	-	-
Asiento del conductor regulable eléctricamente (8 posiciones) con ajuste lumbar y función de memoria	-	-	-	-	Pack Premium
Asientos delanteros y traseros calefactables	-	-	-	-	Pack Premium
Asientos delanteros ventilados	-	-	-	-	Pack Premium
Volante calefactable	-	-	-	-	Pack Premium
Elevalunas eléctricos delanteros y traseros	✓	✓	✓	✓	✓
Sensor de luces	✓	✓	✓	✓	✓
Sensor de lluvia	-	✓	✓	✓	✓
Sensores de aparcamiento traseros	✓	✓	✓	✓	✓
Sensores de aparcamiento delanteros	-	-	-	-	✓
Alerta de ocupantes de asientos traseros	✓	✓	✓	✓	✓
Aire acondicionado	✓	-	-	-	-
Climatizador bizona Automático	-	✓	✓	✓	✓
Cargador USB	✓	✓	✓	✓	✓
Cargador USB plazas traseras	✓	✓	✓	✓	✓
Cargador inalámbrico (teléfono móvil)	-	-	-	✓	✓
Portón trasero "manos libres"	-	-	-	-	Pack Premium
Pack Premium (1.5 MHEV DCT & 1.6 MHEV)					
Tapicería en piel + Volante calefactable + Asiento del conductor regulable eléctricamente (8 posiciones) con ajuste lumbar y función de memoria + Asientos delanteros y traseros calefactables + Asientos delanteros ventilados + Portón trasero (manos libres) + Sistema de Audio Premium JBL	-	-	-	-	O

Especificaciones técnicas Kia Ceed Tourer MY25

DIMENSIONES			GASOLINA			
			1.0 T-GDi 74kW (100cv)	1.0 T-GDi MHEV 74kW (100cv)	1.5 T-GDi MHEV 103kW (140cv)	
Exterior (mm)	Longitud x Anchura x Altura		4.605 x 1.800 x 1.465 (1.460 GT-line)			
	Distancia entre ejes		2.650			
	Paso Rueda	Delantera	1.565 (Concept / Drive) / 1.559 (Tech / Style Ed. / GT-line)			
		Trasera	1.573 (Concept / Drive) / 1.567 (Tech / Style Ed. / GT-line)			
	Voladizo (Delantera / Trasera)		880 (885 GT-line) / 1.070			
Distancia mínima al suelo (mm)			140 (135 GT-line)			
Ángulo de ataque / Ángulo de salida (grados)			12,9 (12,95 GT-line) / 23,5 (23,2 GT-line)			
Interior (mm)	Longitud x Anchura x Altura		1.832 x 1.511 x 1.197			
	Espacio piernas (delantera / trasera)		1.073 / 883			
	Espacio cabeza (delantera / trasera)		994 / 990			
	Espacio hombros (delantera / trasera)		1.428 / 1.406			
	Espacio cadera (delantera / trasera)		1.370 / 1.352			
Capacidad de Carga (VDA, <i>ℓ</i> )	Mínimo (área de carga)		625 / 512 (MHEV)			
	Máximo (asientos traseros plegados)		1.694 / 1.581 (MHEV)			
MOTORIZACIÓN						
Motorización	Cilindrada (cc)		998	998	1,482	
	Nº Cilindros		3, en línea	3, en línea	4, en línea	
	Diámetro x carrera (mm)		71,0 x 84,0	71,0 x 84,0	71,6 x 92,0	
	Ratio de compresión		10,5	10,5	10,5	
	Potencia Máxima	(cv / rpm)	100 / 6.000	100 / 6.000	140 / 5.500	
		(kW / rpm)	73,6 / 6.000	73,6 / 6.000	103,0 / 5.500	
	Par Máximo	(kg.m / rpm)	17,5 / 1.500 ~ 3.500	20,4 / 2.000 ~ 2.500	25,8 / 1.500 ~ 3.000	
		(Nm / rpm)	172 / 1.500 ~ 3.500	200 / 2.000 ~ 2.500	253 / 1.500 ~ 3.000	
Capacidad depósito combustible (l)			50			
TRANSMISIÓN						
Tipo Transmisión			Manual de 6 velocidades	Doble Embrague de 7 velocidades	Doble Embrague de 7 velocidades	
Transmisión	Relación de Transmisión	1ª	3.615	3.813	3.929	
		2ª	1.955	2.261	2.318	
		3ª	1.286	1.957	2.043	
		4ª	0,971	1.073	1.070	
		5ª	0,774	0,837	0,822	
		6ª	0,639	0,878	0,884	
		7ª	-	0,721	0,721	
		Marcha Atrás	3.700	5.101	5.304	
	Relación Final		4.267	FGR 1: 4,625 FGR 2: 3,524	FGR 1 : 4,294 FGR 2: 3,174	
DIRECCIÓN, FRENOS, SUSPENSIÓN & NEUMÁTICOS						
Tipo			Dirección Asistida Eléctrica			
Vueltas del volante (de tope a tope)			2,44			
Radio mínimo de giro (m)			5,2			
Freno de estacionamiento			Freno de mano (Concept / Drive / Tech / Style Ed.) Freno de estacionamiento eléctrico (GT-line)			
PESOS						
Peso en orden de marcha (kg)	Mínimo	1,335	1,409	1,437		
	Máximo	1,461	1,53	1,558		
Peso Bruto (kg)		1,82	1,89	1,9		
Capacidad de arrastre (kg)	Sin Freno	510	310	610		
	Con Freno	1,01	710	1,21		
RENDIMIENTO						
Velocidad máxima (km/h)			178	178	197	
Aceleración (segundos)	0 → 100 km/h		13,3	13,5	9,9	
	80 → 120 km/h		14,0	10,4	7,3	
CONSUMO COMBUSTIBLE & EMISIONES DE CO <sub>2</sub>						
Consumo Combustible ( <i>ℓ</i> /100km) WLTP	Concept / Drive	Bajo	6,8	6,5	7,4	
		Medio	5,2	5,3	5,3	
		Alto	4,6	4,8	4,8	
		Extra-Alto	5,6	5,9	5,9	
		Combinado	5,4	5,5	5,6	
	Tech / Style Edition	Bajo	7,0	6,6	7,5	
		Medio	5,5	5,4	5,4	
		Alto	4,8	4,9	4,8	
		Extra-Alto	6,0	6,1	6,0	
		Combinado	5,7	5,7	5,7	
	GT-line	Bajo	-	-	7,5	
		Medio	-	-	5,4 - 5,5	
		Alto	-	-	4,9	
		Extra-Alto	-	-	6,1	
		Combinado	-	-	5,8	
	Emisiones de CO <sub>2</sub> (g/km) WLTP	Concept / Drive	Bajo	155	148	168
			Medio	117 / 118	121	120
			Alto	104	109	108
			Extra-Alto	128	133	135
			Combinado	122	125	128
Tech / Style Edition		Bajo	160	150	169	
		Medio	124	123	122	
		Alto	110	111	110	
		Extra-Alto	135	137	137	
		Combinado	128	128	130	
GT-line		Bajo	-	-	170 - 171	
		Medio	-	-	124	
		Alto	-	-	111	
		Extra-Alto	-	-	138	
		Combinado	-	-	131	



Equipamiento Kia ProCeed MY25

	1.5 MHEV DCT 103kW (140CV)	
Transmisión	GT-line	
Transmisión DCT de 7 velocidades (doble embrague) + Levas de cambio en el volante	✓	
Freno de estacionamiento eléctrico	✓	
Selector de modos de conducción	✓	
ISG (Intelligent Stop & Go)	✓	
Neumáticos y llantas		
Neumáticos 225/45 con llantas de aleación de 43 cm (17")	✓	
Kit de Movilidad	✓	
Seguridad		
ABS+EBD+BAS+ESC+VSM	✓	
ESS (Activación parpadeo luces de freno en caso de frenada de emergencia)	✓	
HAC (Sistema de ayuda de arranque en pendiente)	✓	
Doble Airbag Frontal	✓	
Airbag laterales delanteros y de cortina	✓	
Sistema de control de presión de los neumáticos	✓	
Sistema de asistencia de mantenimiento de carril	✓	
Sistema de reconocimiento de señales de tráfico	✓	
Sistema de detección de ángulo muerto	✓	
Sistema de detección de fatiga del conductor	✓	
Sistema de asistencia de frenada de emergencia (colisión frontal) con reconocimiento de peatones y ciclistas	✓	
Asistente de prevención de colisión frontal en intersecciones	✓	
Asistente dinámico para luces de carretera	✓	
Exterior		
Faros antiniebla delanteros tipo LED	✓	
Diseño Exterior GT-line (parrilla delantera específica, retrovisores exteriores con revestimiento en color negro, moldura lateral en color de la carrocería)	✓	
Luces de circulación diurna delanteras con tecnología LED	✓	
Faros de LED	✓	
Combinación ópticas traseras con tecnología LED	✓	
Techo solar panorámico	✓	
Retrovisores exteriores plegables con el intermitente incorporado	✓	
Interior		
Volante y palanca de cambios en piel	✓	
Diseño Interior GT-line (embellecedores en las puertas metalizados, volante de diseño específico)	✓	
Lunas Oscurecidas	✓	
Retrovisor interior electrocrómico	✓	
Manecillas interiores cromadas	✓	
Pedal deportivo	✓	
Panel de instrumentos digital tipo Supervision de 31 cm (12,3")	✓	
Navegador Kia Connect con cámara de asistencia al estacionamiento, Android Auto / Apple Carplay, y servicios de conectividad Kia -Pantalla de 26 cm (10,25")-	✓	
Sistema de Audio Premium (JBL)	✓	
Red de maletero + bandeja organizadora bajo zona de carga	✓	
Tapicería		
Tapicería GT-line	✓	
Tapicería GT-line (Pack Premium)	Pack Premium	
Confort		
Dirección Asistida Eléctrica	✓	
Control de crucero	✓	
Control de crucero adaptativo (con función Stop&Go)	✓	
Asistencia para seguimiento de carril	✓	
Asistencia de conducción en carretera	✓	
Sistema de botón de arranque electrónico + Llave inteligente	✓	
Asiento del pasajero regulable	✓	
Asiento del conductor regulable eléctricamente (8 posiciones) con ajuste lumbar y función de memoria	Pack Premium	
Asientos delanteros y traseros calefactables	Pack Premium	
Asientos delanteros ventilados	Pack Premium	
Volante calefactable	Pack Premium	
Elevalunas eléctricos delanteros y traseros	✓	
Sensor de luces	✓	
Sensor de lluvia	✓	
Sensores de aparcamiento delanteros y traseros	✓	
Alerta de ocupantes de asientos traseros	✓	
Climatizador bizona Automático	✓	
Cargador USB	✓	
Cargador USB plazas traseras	✓	
Cargador inalámbrico (teléfono móvil)	✓	
Portón trasero "manos libres"	Pack Premium	
Pack Premium		
Tapicería en piel + Volante calefactable + Asiento del conductor regulable eléctricamente (8 posiciones) con ajuste lumbar y función de memoria + Asientos delanteros y traseros calefactables + Asientos delanteros ventilados + Portón trasero (manos libres)	O	

Especificaciones técnicas Kia ProCeed MY25

DIMENSIONES			GASOLINA
			1.5 T-GDi MHEV 103kW (140cv)
Exterior (mm)	Longitud x Anchura x Altura		4.615 x 1.800 x 1.422
	Distancia entre ejes		2.650
	Paso Rueda	Delantera	1.559
		Trasera	1.567
	Voladizo (Delantera / Trasera)		885 / 1.070
Distancia mínima al suelo (mm)			135
Ángulo de ataque / Ángulo de salida (grados)			12,95 / 23,2
Interior (mm)	Longitud x Anchura x Altura		1.826 x 1.511 x 1.163
	Espacio piernas (delantera / trasera)		1.073 / 875
	Espacio cabeza (delantera / trasera)		961 / 955
	Espacio hombros (delantera / trasera)		1.428 / 1.399
	Espacio cadera (delantera / trasera)		1.370 / 1.346
Capacidad de Carga (VDA, ℓ)	Mínimo (área de carga)		472
	Máximo (asientos traseros plegados)		1.423
MOTORIZACIÓN			
Motorización	Cilindrada (cc)		1.482
	Nº Cilindros		4, en línea
	Diámetro x carrera (mm)		71,6 x 92,0
	Ratio de compresión		10,5
	Potencia Máxima	(cv / rpm)	140 / 5.500
		(kW / rpm)	103,0 / 5.500
	Par Máximo	(kg.m / rpm)	25,8 / 1.500 ~ 3.000
		(Nm / rpm)	253 / 1.500 ~ 3.000
Capacidad depósito combustible (l)			50
TRANSMISIÓN			
Tipo Transmisión			Doble Embrague de 7 velocidades
Transmisión	Relación de Transmisión	1ª	3,929
		2ª	2,318
		3ª	2,043
		4ª	1,070
		5ª	0,822
		6ª	0,884
		7ª	0,721
		Marcha Atrás	5,304
	Relación Final		FGR 1 : 4,294 FGR 2: 3,174
DIRECCIÓN, FRENOS, SUSPENSIÓN & NEUMÁTICOS			
Tipo			Dirección Asistida Eléctrica
Vueltas del volante (de tope a tope)			2,44
Radio mínimo de giro (m)			5,2
Freno de estacionamiento			Freno de estacionamiento eléctrico
PESOS			
Peso en orden de marcha (kg)	Mínimo	1.455	
	Máximo	1.549	
Peso Bruto (kg)			1.900
Capacidad de arrastre (kg)	Sin Freno	600	
	Con Freno	1.410	
RENDIMIENTO			
Velocidad máxima (km/h)			197
Aceleración (segundos)	0 → 100 km/h		9,9
	80 → 120 km/h		7,3
CONSUMO COMBUSTIBLE & EMISIONES DE CO₂			
Consumo Combustible (ℓ/100km) WLTP	Bajo	7,5	
	Medio	5,4 - 5,5	
	Alto	4,8	
	Extra-Alto	6,0	
	Combinado	5,7	
Emisiones de CO₂ (g/km) WLTP	Bajo	170 - 171	
	Medio	123 - 124	
	Alto	110	
	Extra-Alto	135	
	Combinado	130	



# Creado para una total tranquilidad.

Cuando compras un nuevo Kia, queremos que te sientas totalmente conectado con su experiencia de conducción, no solo hoy, sino en los años venideros. Es por eso que cada nuevo Kia viene con garantías extendidas exclusivas.



**7 años de garantía del vehículo.** Cada nuevo Kia dispone de 7 años de garantía del fabricante desde la primera fecha de matriculación ó 150.000 km., lo que primero suceda (los primeros 3 años sin limitación de km; desde los cuatro años 150.000 km). Esta garantía es transferible a posteriores compradores, siempre y cuando el vehículo haya sido mantenido de acuerdo con el plan de mantenimiento establecido por el fabricante.

**7 años de garantía Kia de la batería EV/HEV/PHEV.** Cuando te cambias a un Kia Eléctrico (EV), Híbrido eléctrico (HEV) o Híbrido enchufable (PHEV), es bueno saber que nuestras baterías están diseñadas para tener una vida útil prolongada\*. Es por eso que en Kia nos complace ofrecerte una garantía de 7 años desde la primera fecha de matriculación ó 150.000 km., lo que primero suceda. Para baterías de bajo voltaje (48V y 12V) en vehículos mild-hybrid (MHEV), la cobertura es de 3 años sin limitación de kilometraje.

Todo lo cual significa que simplemente podrás disfrutar de la experiencia de conducir nuestra gama electrificada, todos los días durante los próximos años.

\*Ten en cuenta que solo para EV y PHEV, Kia garantiza una capacidad de batería del 70%. La reducción de capacidad de la batería en vehículos HEV y MHEV no está cubierta por esta garantía. Para minimizar la posible reducción de la capacidad consulta el manual de usuario. Puedes encontrar más información en [\[www.kia.com\]](http://www.kia.com) o consultar los manuales de Garantía y Asistencia de Kia.





Las imágenes estáticas y en movimiento se incluyen únicamente a efectos ilustrativos. El producto final puede presentar diferencias con respecto a las imágenes empleadas. Toda la información, las ilustraciones y las características técnicas son correctas en el momento de la impresión y están sujetas a modificación sin previo aviso. Los modelos y las especificaciones mostrados en este folleto pueden no coincidir con los comercializados en tu mercado. Debido a las limitaciones de la técnica de impresión, los colores de carrocería ilustrados pueden diferir ligeramente de los reales. Este vehículo y todos sus componentes, así como los recambios originales, han sido diseñados y fabricados atendiendo a la Normativa Legal destinada a prevenir y reducir al mínimo la repercusión en el Medio Ambiente, mediante la utilización de materiales reciclados/reciclables, adoptando las medidas dirigidas a conseguir un adecuado reciclado para la conservación y mejora de la calidad ambiental. A fin de cumplir con los objetivos de descontaminación y fomento del reciclado y reutilización de componentes de los vehículos al final de su vida útil, Kia ha concertado en España una extensa Red de Centros Autorizados de Tratamiento (CATs), bajo la denominación de SIGRAUTO (para consultas [www.sigrauto.com](http://www.sigrauto.com)), que garantizan su adecuado tratamiento medioambiental, a los cuales deberás dirigirte para la entrega, sin desmontaje previo de componentes, del vehículo. El Centro Autorizado de Tratamiento tramitará la baja de tu vehículo en la DGT y te entregará el informe acreditativo de la misma. De conformidad con la Normativa sobre eficiencia de neumáticos y otros parámetros consulta nuestro sitio web [[www.kia.com](http://www.kia.com)]. Dirígete a un distribuidor de Kia para obtener la información más reciente.

Kia Iberia, S.L.U.  
C/ Anabel Segura 16.  
Edificio Vega Norte 2.  
28108 Alcobendas, Madrid.  
INFOKia: 902 283 285  
[www.kia.com](http://www.kia.com)  
Fecha impresión:  
Julio 2024

24.000433



Movement that inspires