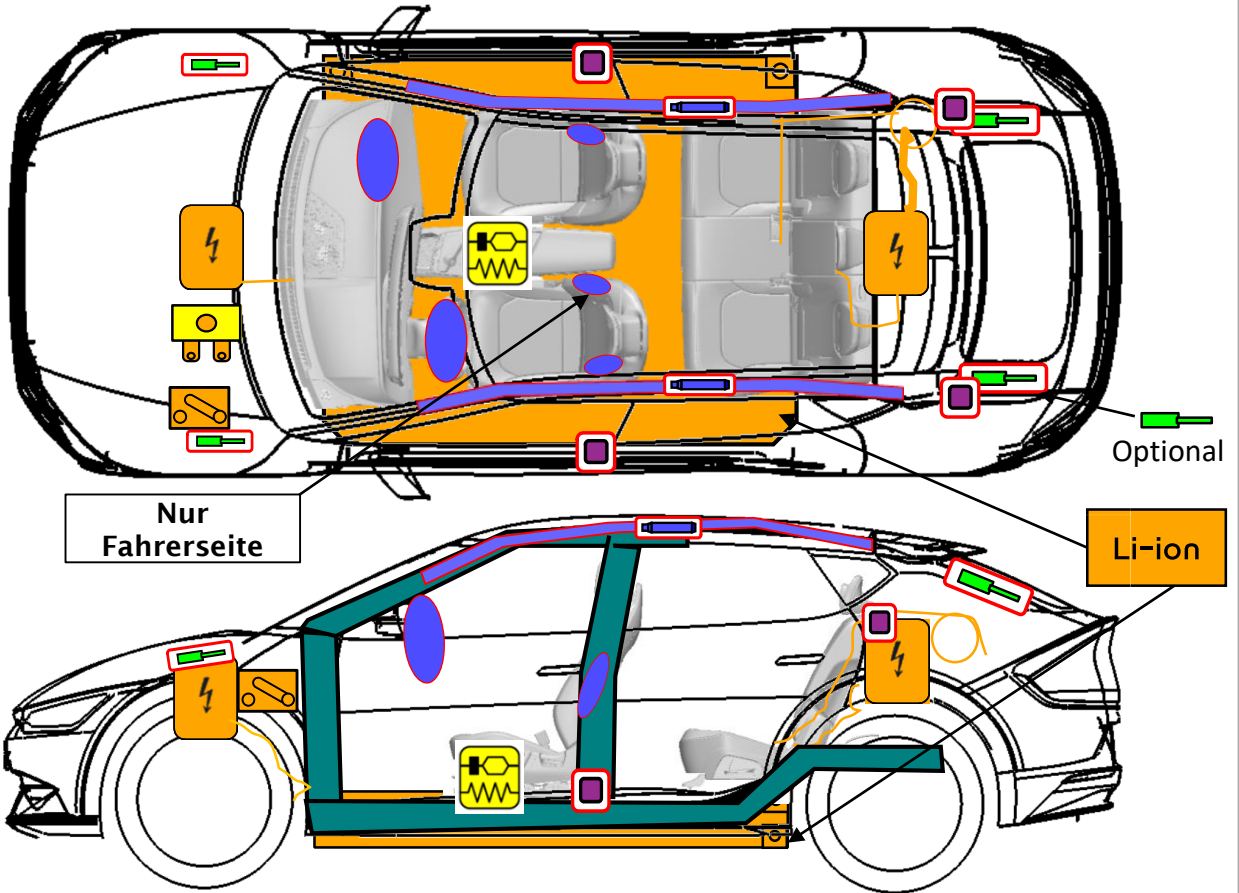




KIA EV6
MPV, 5-Türer
Ab Juli 2021

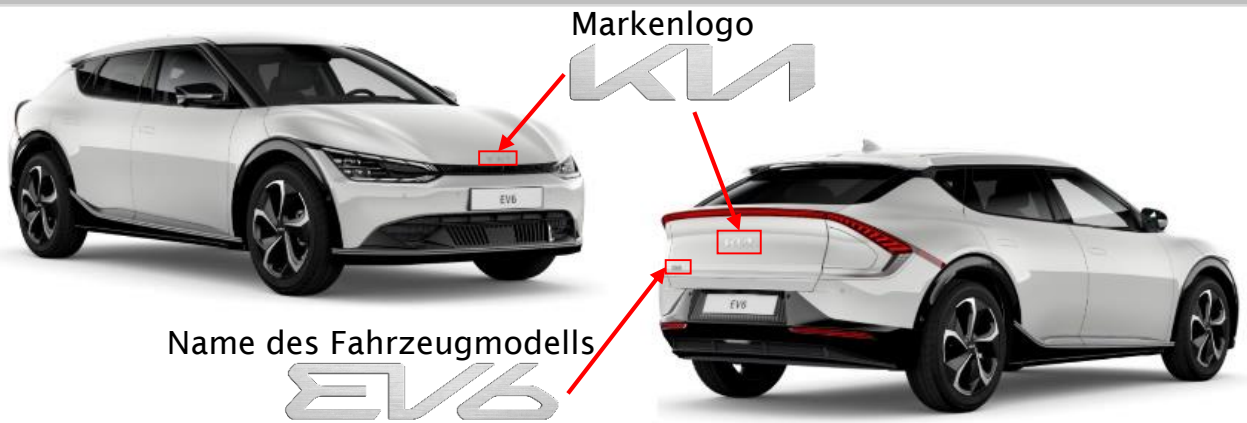


Reserviert für Lochung (Papierversion)



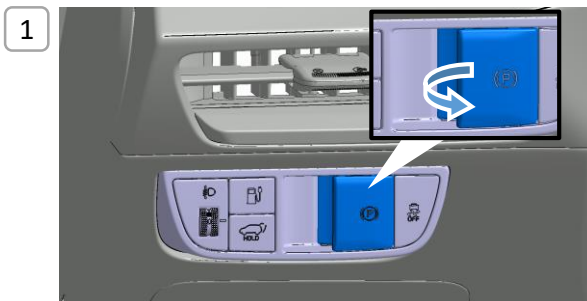
	Airbag		Gasgenerator		Gurtstraffer		SRS-Steuergerät		Aktives Fußgänger-schutzsystem
	Automatisches Überrollschutzsystem		Gasdruck-dämpfer / Vorgespannte Feder		Karosserie-verstärkung		Sensibler Bereich		Hochvolt-komponente
	Niedervolt-batterie		Niedervolt-Ultrakonden-sator		Kraftstofftank		Gastank		Sicherheitsventil
	Hochvoltbatterie		Hochvoltkabel		Hochvolttrenn-stelle		Hochvolt-sicherung		Hochvolt-Ultrakonden-sator

1. Identifizierung / Erkennung



2. Immobilisieren / Stabilisieren / Anheben

■ Immobilisieren



1. Räder verkeilen und Taste betätigen, um die Feststellbremse einzulegen.



2. Bei Fahrzeugen mit Automatikgetriebe in Parkstellung (P) schalten.

■ Hebepunkte an der Unterseite des Fahrzeugs: ■



3. Ausschaltung direkter Gefahren / Sicherheitsbestimmungen

■ Zugang zur Batterie



1. Entriegelungshebel betätigen



2. Motorhaube öffnen



3. Batterie befindet sich im Motorraum

■ Außerbetriebsetzung

Niedervoltbatterie (12 V)



① Zündschalter ausschalten

② Minuspol (-) abklemmen

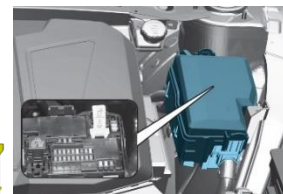
③ Pluspol (+) abklemmen

Hochvoltbatterie



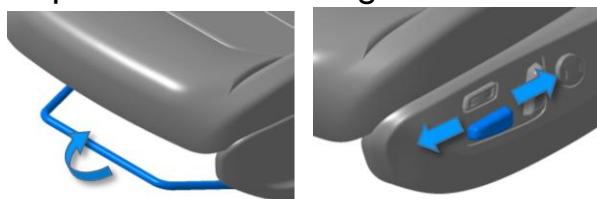
① Abdeckung des Sicherungskastens im Motorraum öffnen

② Gelben Hebel der Hochspannungsabschaltung nach oben ziehen



4. Zugang zum Fahrgastraum

■ Sitzpositionseinstellung

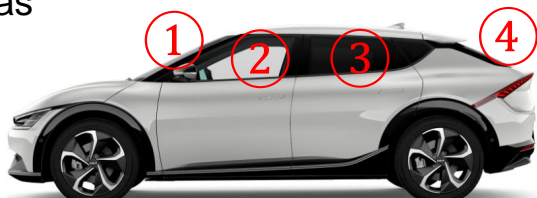


■ Türgriff



Wenn der Türgriff nicht automatisch ausklappt, vorderes Ende nach innen drücken.

■ Glas



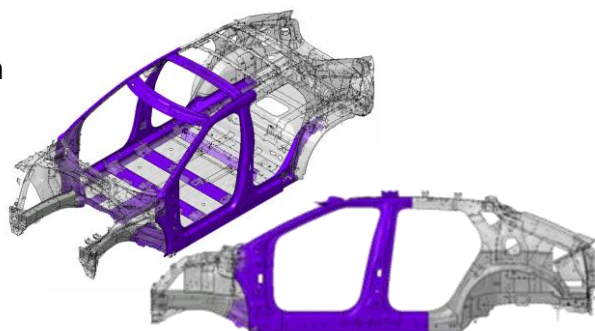
1: Verbund-Sicherheitsglas / 2: Einscheiben-Sicherheitsglas, Verbund-Sicherheitsglas (OPT) / 3: Einscheiben-Sicherheitsglas / 4: Einscheiben-Sicherheitsglas

■ Lenksäuleneinstellung



■ Fahrzeugkarosserie

Gehärteter Stahl (100 K↑)



5. Gespeicherte Energie / Flüssigkeiten / Gase / Feststoffe

	Langstrecke 697,0 V Standard: 522,7 V								
	12 V								
		ohne Heizpumpe	mit Heizpumpe						
	R-134a	800 g	900 g						
	R-1234yf	750 g	850 g						



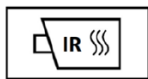
Wenn Kühlmittel aus der Batterie austritt, kann dieses instabil werden und es besteht das Risiko einer thermischen Durchgehreaktion. Temperatur der Batterie mit Wärmebildkamera überprüfen.



6. Im Brandfall

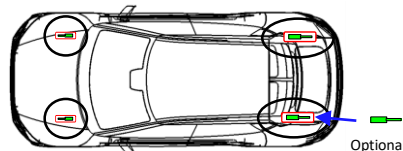


Viel Wasser zum Löschen verwenden



RÜCKZÜNDUNGSGEFAHR DURCH BATTERIE!

- Gasdruckdämpfer / Vorgespannte Feder
Risiko, dass Motorhaube und Heckklappe plötzlich nach oben schnellen



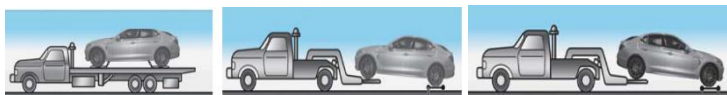
7. Fahrzeug unter Wasser



Hochspannungskomponenten oder Kabel, einschließlich Hochspannungsabschaltung nicht berühren – Stromschlaggefahr. Arbeiten am Fahrzeug erst beginnen, nachdem das Fahrzeug aus dem Wasser gezogen wurde.

8. Abschleppen / Transport / Lagerung

OK:



Dollies

Dollies

Nicht OK:



IN SICHERER ENTFERNUNG ZU ANDEREN FAHRZEUGEN ABSTELLEN!



10. Erklärung der verwendeten Piktogramme

	Elektrofahrzeug		Spannungsgefahr
	Gefahr		Entzündbar
	Korrosiv		Gesundheitsschädlich
	Explosiv		Akute Toxizität
	Klimaanlage		Gefahr, niedrige Temperatur
	IR-Wärmebildkamera nutzen		Mit Wasser löschen
	Motorhaube		