

# Европейское

## ПРИЗНАНИЕ

Этот автомобиль известен в Европе с 2011 года, но для нас он пока новинка. Так что начало продаж в Украине Kia Rio корейского производства можно рассматривать как признание нас в этом вопросе европейцами, ведь теперь мы делим с ними еще одну модель.



### Kia Rio

В акции «Автомобиль года в Украине 2013» стал победителем в номинациях «Легковой автомобиль малого класса» и «Соотношение цена/качество». Тест-драйв можно найти в АЦ №21'2012.

Машины российского производства предлагаются с 1,4-литровыми (107 л.с.) и 1,6-литровыми (123 л.с.) бензиновыми моторами по цене от 317 100 грн.\*

\*На 08.06.2015 г.



### Kia Rio 2015 г.

Бензиновые силовые агрегаты:

- 1,2 л (84 л.с.), 5-ст. МКП
- 1,4 л (109 л.с.), 6-ст. МКП/4-ст. АКП

Комплектации:

- base
- mid
- top

Минимальная стоимость:

- 315 000 грн.\*

\*На 08.06.2015 г.

Kia Rio корейского производства доступен не только с кузовом седан, но и в виде 3- и 5-дверных хэтчбеков.



Если Kia Rio производства завода Hyundai Motor Manufacturing Rus (Санкт-Петербург) больше напоминает модель Optima, то «кореец» выполнен в стиле остальной легковой линейки Kia, от малыша Picanto до фешенебельного Quoris, поэтому он воспринимается как более дорогой и типично европейский автомобиль. Фирменный нос тигра радиаторной решетки словно сморщился от удовольствия, а широкий заборник в бампере растянулся в довольной улыбке. Причем улыбка

эта непростая – она скрывает воздушные шторки, сродни тем, что использует BMW.

### Уровнем выше

Материалы отделки в салоне далеко не бюджетные, а качество сборки не вызывает нареканий. Так было и раньше, но салон корейского Rio выглядит интереснее – хотя бы за счет оригинальных клавиш обогрева и вентиляции. Они есть независимо от того, установлен в авто кондиционер

либо климат-контроль, как в самой богатой версии top, или нет.

Европейский подход отражен и в лучшем оснащении – во всех версиях корейских Kia Rio есть системы стабилизации и помощи при трогании в гору, боковые шторы безопасности, датчики давления в шинах и детские замки.

Водительское кресло привычно регулируется по высоте. Вот только нельзя поменять профиль в районе поясницы: сидишь с немного проваленной спиной или откидываешься

У корейского Kia Rio есть опции, недоступные для машин российского производства.

назад сильнее, чем хотелось бы. Но размещаешься за рулем все равно удобнее, ведь тут колонка настраивается не только по углу наклона, но и по глубине. Да и боковая поддержка у передних кресел получше будет.

Для коленей пассажиров второго ряда и раньше в Kia Rio места хватало, но пересев назад, я уже не заметил, что потолок давит на голову, поскольку посадка комфортная и глубокая. Диван съел часть багажника? Ведь его объем стал на 111 литров меньше. Определенные

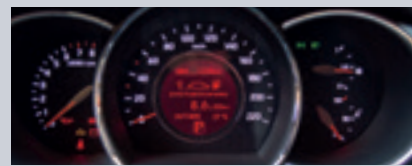
неудобства может создать и то, что на крышке нет кнопки и открыть ее теперь можно только из салона или с ключа.

### Игра на понижение

В Kia Rio корейского производства появился 1,2-литровый 84-сильный мотор. Но с ним авто существенно теряет в динамике. А вот с топовым 1,4-литровым двигателем в 109 л.с. до 100 км/ч этот автомобиль разгоняется на 2 секунды быстрее, хо-

тя с «автоматом» он живее всего на 0,2 секунды. Впрочем, седан Kia Rio, по всей видимости, выберут люди, которые оценят то, насколько удобнее с автоматической трансмиссией ездить в городской толчее. Если же захотелось драйва, то можно перейти в ручной режим. Главное – не забывать толкать рычаг вперед-назад, ведь на кикдаун АКП уже не реагирует.

При спокойной езде коробка работает аккуратно и ты практически не обращаешь внима-



Панель приборов Supervision топовой версии. Расход топлива вполне соответствует заявленному в городе, но по сегодняшним меркам он высоковат.



Подогрев руля был и раньше, а вот задний парктроник добавился.



Настоящим украшением торпеды стали оригинальные клавиши.



Разъемы AUX та USB, розетка на 12 В есть в Kia Rio во всех комплектациях.



Колесная база и длина корейской и российской машин одинаковы. Но передний свес у новинки на 10 мм короче, а задний настолько же длиннее.



В Rio корейского производства собственный дизайн торпеды и переключателей. Версию тор легко узнать по кнопкам управления круиз-контролем на руле 1, климат-контролю 2 и алюминиевым накладкам на педалях 3.

В отличие от «автоматов» российских Rio рычаг в корейских машинах ходит по прямой и позволяет не просто ограничивать верхнюю ступень, а переключать передачи самостоятельно.



Компактным сиденьям не мешает регулировка поясничного подпора, а вот боковая поддержка кресел улучшилась.

Автомобиль корейского производства ниже, но глубокая посадка позволяет комфортнее разместиться на втором ряду человеку среднего роста.



ния на то, что она имеет всего четыре передачи. Разве что расход топлива высоковат и плавности при переключении вниз «автомату» не хватает. Наш средний тестовый результат оказался 8,4 л. Но как только начинаешь ездить резче и перестаешь покидать пределы города, то расход топлива доходит до 10 л на 100 км. При мягком нажатии на педаль газа машина неспешно набирает ход на высшей ступени, но на подъемах и при ускорениях тяги уже не хватает. Резко продавливаю акселератор, и коробка грубовато перескакивает на пару ступеней вниз, а мотор на высоких оборотах громко голосит.

На Rio российского производства установлены 15-дюймовые диски с покрышками 185/65. Наш же седан



«Воздушные шторки» передних бамперов формируют плоские воздушные потоки в арках передних колес.

катается на более тяжелых колесах с 16-дюймовыми дисками и шинами 195/55, но ведет себя похоже. На неровной дороге он заметно раскачивается, зато с высоким комфортом проезжает залатанные участки, брусчатку и лежаки полицейских. Но грубые стыки, выбоины и трещины, трамвайные и железнодорожные пути колеса проходят со стуком, а при торможении на неровностях рано срабатывает ABS. Да и опасные участки приходится проезжать осторожнее, ведь дорожный просвет «корейца» на 1,5 см меньше.

Зато грубые неровности уже не отдаются на руле, так как новые авто оборудованы не гидравлическим, а электрическим усилителем. Он создает приятную упругость в поворо-



Бардачок корейского седана имеет функцию охлаждения и гораздо более вместительный. В него легко помещаются бумаги формата А4, и еще место рядом остается.



Бензиновый 1,4-литровый мотор корейского Rio (на фото) мощнее – 109 л.с. (+2 л.с.) и тяговитее – 137 Нм (+2 Нм). Появился также 84-сильный 1,2-литровый агрегат, а вот 1,6-литровый 123-сильный двигатель для этой модификации авто не предлагается.

тах, что не сильно повышает информативность, но управляешь машиной легко и естественно, а она хорошо слушается руля.

## Общие черты

Если в дизайне автомобилей разного производства разница существенная, то поведение у них схожее. Kia Rio корейской сборки легкий и послушный в управлении, его мотор тихий и покладистый, пока не начинаешь требовать от машины большего. Тогда и валкость кузова появляется, и культура работы силового агрегата падает. С аналогичными моторами и коробками новый для нас Rio дороже, но ведь выглядит он лучше и оснащен богаче.

## Резюме

### Кузов и комфорт

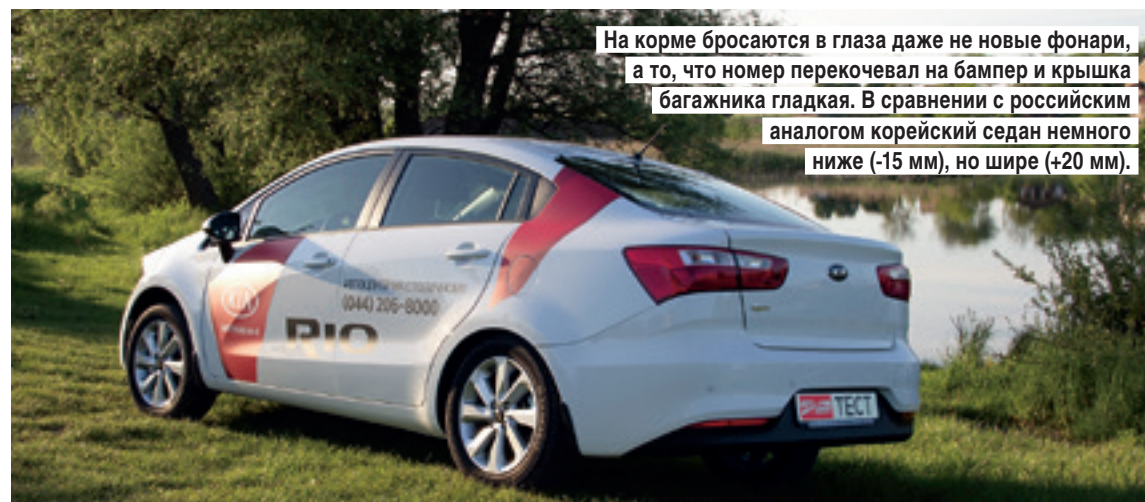
Дизайн собранной в Корею машины не только симпатичнее, но и функциональнее. Хорошая шумоизоляция моторного отсека. Даже на более низкопрофильных шинах Rio демонстрирует высокий комфорт хода. Клеренс стал на 15 мм меньше, а багажник потерял в объеме 111 л.

### Силовой агрегат и динамика

Двигатель объемом 1,4 л стал чуть мощнее и тяговитее. С ним седан разгоняется немного лучше российского собрата. Культурная работа мотора на низких и средних оборотах. Более цивилизованный алгоритм работы «автомата» с ручным переключением. «Автомат» всего на четыре передачи, да и предлагается он только для более мощной версии. Недоступен 1,6-литровый силовой агрегат и дизель.

### Финансы и оснащение

Расширенная комплектация. Уже в базе есть системы стабилизации, помощи при трогании в гору, полный набор подушек безопасности, сигнализатор о непристегнутых ремнях, датчики давления в шинах, детские замки, бескаркасные дворники Aero Blade. Среди опций – круиз-контроль, задний парктроник, датчик света и др. Запасное колесо временное, а не полноразмерное.



На корме бросаются в глаза даже не новые фонари, а то, что номер перекечал на бампер и крышка багажника гладкая. В сравнении с российским аналогом корейский седан немного ниже (-15 мм), но шире (+20 мм).



Багажник стал меньше на 111 л. Складывающиеся в пропорции 60:40 спинки заднего дивана есть во всех версиях.



С внутренней стороны крышка багажника имеет обивку, но нет ручки.

Kia Rio		Макс. кр. мом., Нм/об/мин	
<b>Общие данные</b>		137/4200	
Тип кузова	седан	<b>Трансмиссия</b>	
Дверей/мест	4/5	Тип привода	передний
Габариты Д/Ш/В, мм	4370/1720/1455	КП	4-ст. авт.
База, мм	2570	<b>Ходовая часть</b>	
Колеса передняя/задняя, мм	1520/1525	Тормоза передние/задние	диск, вент./диск.
Клеренс, мм	140	Подвеска передняя/задняя	независ./полузавис.
Масса снаряженная/полная, кг	1239/1600	Усилитель	электро
Объем багажника, л	389	Шины	195/55 R16
Объем бака, л	43	<b>Эксплуатационные показатели</b>	
<b>Двигатель</b>		Максимальная скорость, км/ч	170
Тип	бенз. с неоспр. впр. турбо	Разгон 0–100 км/ч, с	13,2
Расп. и к-во цилиндров/кл. на цилиндр	R4/4	Расход трасса–город, л/100 км	5,3–8,5
Объем, см куб.	1396	Гарантия, лет/км	5/150 000
Мощность, кВт (л.с.)/об/мин	80(109)/6300	Периодичность ТО, лет/км	1/15 000
<b>Минимальная стоимость, грн.*</b>		Стоимость ТО, грн.	1738
<b>Стоимость тестируемого авто, грн.*</b>		<b>315 000</b>	
		<b>394 800</b>	

\*На 08.06.2015 г. для авто с выбранным силовым агрегатом

Дмитрий Чабан. Фото автора



НАЙКРАЩЕ  
ПАЛЬНЕ РОКУ



ВИБІР УКРАЇНСЬКИХ ВОДИВ  
П'ЯТИЙ РІК ПОСПІЛЬ

wog.ua