

Bongo III EV 1톤 킹캡(초장축 2WD)

(단위 : 원)

차 종		판매가격	주요 기본 품목
초장축	2WD	GL 4,385만	<ul style="list-style-type: none"> • 파워일렉트릭 : 135kW 구동 모터, 58.8kWh 리튬이온 배터리, 감속기, 회생제동 브레이크 시스템, 배터리 히팅 시스템, 배터리 프로텍터, 통합 주행 모드 • 첨단 운전자 보조(ADAS) : 전방 충돌방지 보조(차량/보행자), 차로 이탈방지 보조, 운전자 주의 경고, 전방 차량 출발 알림 • 안전 : 운전석 에어백, 동승석 에어백, 후방 주차 거리 경고, 차체 자세 제어장치, 경사로 밀림방지장치, 급제동 경고 시스템, 시트벨트 리마인더, 후진 경고음 발생장치, 타이어 임시수리장치, 차동기어 잠금장치(LD) • 외장 : 전/후륜 래디얼타이어(전륜 195R15 8PR, 후륜 145R13 8PR), 폴사이즈 휠커버, 4등식 헤드램프&벌브 주간 주행등, 포그램프, 측면 방향 지시등, 아웃사이드 미러(전동접이/전동조절/열선), 간헐식 와이퍼, 윈드실드 자외선 차단 글라스, 선세이드 밴드, 바디칼라 범퍼, 스텝검용 리어가드, 적재함 브레이크, 충전구(콤보타입), EV 전용 도어 데칼, 샤크핀 안테나 • 내장 : 고급형 클러스터(3.5인치 모노 TFT LCD), D/N 룸미러, 도어 맵포켓, 도어커티시 리플렉터, 재떨이 조명, 선글라스 케이스&룸램프, 센터시트백 콘솔박스, 가죽 스티어링 휠&변속기 노브, 동승석 선바이저 거울 • 시트 : 인조가죽시트, 운전석 열선시트, 운전석 전동식 허리지지대, 앞좌석 리클라이닝, 운전석 슬라이딩, 운전석 틸트 헤드레스트, 시트벨트 높이조절장치 • 편의 : 버튼시동 스마트키 시스템, 패들 슈프트(회생제동 컨트롤), 전자식 파킹 브레이크(오토홀드 포함), 오토 라이트 컨트롤, 윈터치 트리플 턴 시그널, 파워윈도우(운전석 오토다운), 파워도어록, 풀오토 에어컨, 보조히터, 파워아웃렛, 전원 일시유지 장치, 전동식 파워스티어링(R-MDPS), 가스식 속업소버, 적재함 발청 방지 실러, 후방 모니터, 열선 스티어링 휠, 수동식 틸트 스티어링 휠 • 멀티미디어 : 10.25인치 내비게이션(기아 커넥트, 폰 프로젝션, 기아 카페이), 도어 스피커, 스티어링 휠 오디오 리모컨, 블루투스 핸드프리, C타입 USB 단자(충전용), USB 단자(데이터리딩용)
		GLS 4,550만	<p>[GL 트림 기본 품목 외]</p> <ul style="list-style-type: none"> • 외장 : LED 리퍼터 일체형 아웃사이드 미러, 에어로타입 와이퍼 • 내장 : 크롬 인사이드 도어핸들, EV 전용 메탈그레인 • 시트 : 운전석 통풍시트 • 편의 : 하이패스 자동결제 시스템, 크루즈컨트롤, 리어글라스 열선, 야간정비등 • 멀티미디어 : 트윈터 스피커

구분		적재함 평바닥	운전석 통풍시트	하이패스 자동결제 시스템
2WD	GL	28만	20만	10만
	GLS	28만	기본	기본

주요 제원				
1회 충전 주행거리	211km	에너지 소비효율		3.1km/kWh(복합)
최고 출력/최대 토크	135kW/395Nm	충전	급속	47분(100kW 급속충전, 10→80% 충전 기준)
배터리	58.8kWh		완속	8시간 30분(7.2kW 완속충전, 10→100% 충전 기준)

공통 참조 사항

• 판매 가격은 판매 조건 및 선택 품목에 따라 달라질 수 있음

하이패스 자동결제 시스템

※ 하이패스 자동결제 시스템에는 장애인 통행료 자동할인, 심야할인 기능이 없습니다.

인포테인먼트 참조사항

- 폰 프로젝션 기능 : 애플 카플레이/안드로이드 오토
- 폰 프로젝션은 스마트폰 기종에 따라 이용이 불가할 수 있으며 일부 차종은 내비게이션 업데이트 후 사용 가능
※ 스마트폰 기종 및 사용 방법은 기아 멤버스(<http://members.kia.com>)에서 확인
- 고화질 HD DMB는 해당방송 사업자가 고화질 채널 제공시 재생 가능
- 내비게이션 무선 업데이트는 Kia Connect 가입 시 제공되며, 정기 업데이트 시 자동으로 반영
- 차량 구매 후 Kia Connect 최초 가입 시 기본서비스 5년 무료 제공되며, 이 중 라이트 서비스(SOS 긴급출동, 에어백 전개 자동 통보, 월간 리포트, 교통정보 제공)는 추가 5년 무료 제공
- Kia Connect는 기아의 커넥티드 카 서비스인 UVO의 새로운 이름이며, 차량 내 버튼, 라벨 등에 적용된 로고는 생산 시점에 따라 적용이 상이할 수 있습니다.
- 폰 프로젝션(애플 카플레이/안드로이드 오토) 사용 시 정품 케이블 및 정품 차량용 A to USB-C 변환 젠더 구매 및 이용 권장
- 트림 및 선택 사양에 따라 Kia Connect 원격 제어 기능/범위는 다르게 적용될 수 있음

배터리 히팅 시스템(봄고III EV)

- 동절기 외기온 하락으로 배터리 온도가 -10°C 정도로 떨어질 경우 급속충전 시간이 3시간 이상 소요될 수 있습니다. 배터리 히팅 시스템은 동일한 환경에서 급속충전 시간을 1시간 40분 정도로 단축하는 효과가 있습니다.(100kW 급속 충전기로 0→80% 충전기준, 배터리 열화 정도에 따라 충전시간 변동 가능)
- 상기 배터리 충전 시간은 당사 연구소 시험 결과 기준입니다.
- 상기 충전속도는 배터리 온도 / 외기 온도 상온에서 측정된 수치로 배터리 온도 · 충전 전력 · 배터리 열화 정도 · 외기 온도 등에 따라 실제와 차이가 있습니다.
- 동절기 등 외기온도 하락시 배터리 성능 저하로 실 충전시간이 증가될 수 있습니다.

기타

- 통합주행모드 - 노멀, 예고
- 혹한기 배터리 잔여량 부족 시 출력 저하 현상이 발생할 수 있으므로 적정 충전량 유지 필요합니다.
- Kia genuine accessories 충전 케이블은 애프터마켓 전용 상품으로 카앤라이프몰(kia.auton.kr)을 통해 구매 가능한 상품입니다. 상세 설명은 카앤라이프몰을 통해 확인하실 수 있습니다.

※ 상기 사양 구성은 차급 및 선택 사양에 따라 다르게 적용됩니다.

※ 본 인쇄물에 수록된 제품 색상 및 이미지는 실제와 다를 수 있습니다.

탁월한 경제성과 편리함을 갖춘

BONGO III EV



Smart Convenience 스마트 편의사양으로 운전의 즐거움을 더합니다.



패들 슈프트(화생제동 컨트롤)



버튼시동 스마트키 시스템



풀오토 에어컨



크루즈 컨트롤

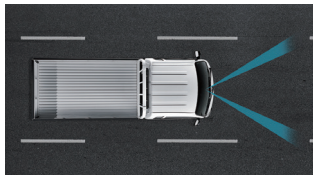


C타입 USB 단자(충전용)



10.25인치 내비게이션/후방 모니터

Advanced Safety 첨단 안전시스템이 마음까지 가벼운 드라이빙을 완성합니다.



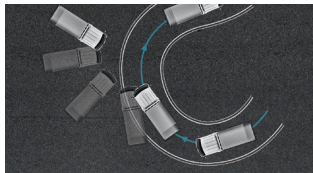
차로 이탈방지 보조



운전자 주의 경고



전방 충돌방지 보조(차량/보행자)



차체자세 제어장치



운전석/동승석 에어백



전자식 파킹 브레이크(오토홀드 포함)

도심 운송에 최적화

고효율, 고출력의 구동모터 및 배터리로 1회충전 주행거리가 길고 강력한 구동성과 정속성을 갖춘 도심운송에 최적화되었습니다.

모터 최고 출력 **135kW** | 충전 시간 **47 min** | 1회 충전 주행거리 **211km**
마력 환산시 184마력(PG 마력 188마력/수출용 기준) | 100%W 급속충전 10~80% 충전 기준 | (순행) 1등급 우수 기준

최상의 경제성

전기차 보조금 반영시 내연기관차와 유사 수준의 금액과 디젤차 대비 저렴한 연료비용으로 경제성이 뛰어납니다.

다절 화물차 ▶ 봉고 EV 교체시 : 디젤 연료비의 35% 수준으로 운행 가능

약 **21만원** /월 비용 절감 | 약 **252만원** /년 비용 절감
 2,000km(월) | 24,000km(년)

※ 디젤 화물차는 연비 8.8km/ℓ, 디젤 1,521원/ℓ 기준, 봉고 EV는 표준전비, 비공용 완속(평균 요금 120.6원/kWh 기준) 및 완장부 50kW 급속 충전(324.4원/kWh 기준)을 7:3 비율로 충전 시 계산된 요금입니다.
 ※ 실제 전비는 운전방법·차량 속도·탑승 인원·적재 중량·차량 설정·정비 상태·외기 온도·기상 조건 및 도로 상태 등에 따라 복합변화 차이가 있으며 산출된 연료비 역시 차이가 있습니다.

최첨단 안전 사양

첨단 운전자 보조(ADAS) 시스템 기본 적용으로 안전한 주행이 가능합니다.

전방 충돌방지 보조(차량/보행자), 차로 이탈방지 보조, 운전자 주의 경고, 전방 차량출발 알림



EXTERIOR COLOR

순백색(UD) | 진감청(MA)

정부 신고 에너지 소비효율 및 1회 충전 주행거리

모델명	1회 충전 주행 거리			정부 신고 에너지 소비 효율(전비)			등급	충전지 정격전압(V)/용량(Ah)	공차중량(kg)
	복합(km)	도심(km)	고속도로(km)	복합(km/kWh)	도심(km/kWh)	고속도로(km/kWh)			
봉고III EV	211	238	177	3.1	3.6	2.7	5	327/180	1,935

※ 상기 전비(주행거리)는 산업부 인증 수치 기준입니다.

※ 상기 전비(주행거리)는 표준모드에 의한 수치로서 운전방법·차량 속도·탑승 인원·적재 중량·차량 설정·정비 상태·외기 온도·기상 조건 및 도로 상태 등에 따라 실제와 차이가 있습니다.

※ 동절기 등 외기온도 하락시 배터리 성능 저하로 실 주행거리가 감소될 수 있습니다.