

기아는 전국 어디서나 동일한 가격과 조건으로 고객님의 신뢰를 지키겠습니다.

인쇄물 제작 시점에 따라 수록 내용과 실제 판매 모델 간에 차이가 발생할 수 있으며, 사양의 일부가 협력사 사정 등으로 불가피하게 변경될 수 있습니다. 또한 인쇄물에 수록된 사진에는 선택사양이 적용된 경우가 있으므로 차량 구입 시 해당월의 가격표를 반드시 참고하시고 영업 담당의 안내를 받으시기 바랍니다.

- 본 인쇄물에 수록된 사진의 색상은 인쇄 등 제작 과정을 거치며 실제 차량의 색상과 다소 차이가 발생할 수 있습니다.
  - 내비게이션상에 표시되는 기능과 정보는 내비게이션 업데이트 시점에 따라 상이할 수 있습니다.
  - 주의사항 : 안전운행을 위하여 출고 시 제공되는 사용설명서 내용을 반드시 숙지하시고 운행하시기 바랍니다.
  - 본 인쇄물은 환경보호를 위해 분리수거 후 재활용이 가능합니다.
- 고객센터 : 080-200-2000 • SK-KM-0.1



# Carnival

## Hi Limousine



**본 PDF 파일은 참고용입니다.**

제작 시점에 따라 실제 판매모델과 차이가 있을 수 있으므로, 차량 구입 시에는 반드시 해당월의 가격표를 참고하시고 영업직 사원의 안내를 받으시기 바랍니다.



당신의 라이프스타일에 품격과 여유가 가득하도록





## 더 분명한 하이리무진의 존재감

에어로 다이내믹 디자인의 하이루프와 사이드 스텝의 일체감 있는 디자인으로 하이리무진의 강력한 존재감을 더욱 강조합니다.



스노우 화이트 펠 (SWP) / 상기 사양구성은 7인승으로 촬영되었으며 트림, 인승 모델별, 엔진, 선택 사양에 따라 다르게 적용됩니다.

## 하이리무진 전용 포인트의 가치

탑승자의 취향과 라이프스타일을 반영한 하이리무진 전용 편의 사양들로  
긴 여행이나 막힌 도심 주행에도 편안한 리프레시의 기억만 남을 수 있도록 배려하였습니다.



하이루프



후방 보조제동등



사이드 스텝

## 프라이빗한 휴식이 있는 4인승 공간

안락한 4인승 전용 리무진 시트에 앉아 터치식 통합 컨트롤러만으로  
스마트 모니터와 리무진 시트, 발 마사지기 등을 손쉽게 조절합니다.  
프라이빗하게 설계된 전용 공간을 스트레스 없는 휴식으로 채웠습니다.



# 새로운 영감과 에너지를 불러오는 4인승의 차별화된 편의사양들

## 1. 옷걸이 & 수납함

러기지 상단에는 옷걸이를 적용하여 의류 보관 및 사용이 편리하고, 하단에는 대용량 수납공간을 마련하여 골프용품, 서류가방 등 다용도의 수납이 가능합니다.

## 2. 후석 스마트폰 무선 충전시스템

후석 좌우측 암레스트에 위치한 스마트폰 무선 충전시스템은 바쁜 당신의 일상에 스마트한 편의를 제공합니다.

## 3. 발 마사지

2열 전면부에 위치한 발 마사지는 발등, 발바닥, 발뒤꿈치를 마사지해 주어 피로 해소에 도움을 줍니다.

## 4. 냉·온장고

음료를 시원하게 또는 따뜻하게 보관할 수 있습니다.

## 5. 후석 수납함

소품, 신발 등 다양한 물품을 보관할 수 있는 후석 수납함을 2열 전면부에 위치시켜 공간 편의성을 극대화하였습니다.

## 6. 후석 전용 테이블

2열에 마련된 후석 전용 테이블은 좌/우 독립적으로 사용이 가능하며, 간단한 식사나 업무 시 편의성을 증대시킵니다. 시트 콘솔 내부에 위치하여 필요할 때 편리하게 꺼내어 사용할 수 있도록 설계되었습니다.



상기 사양구성은 4인승으로 촬영되었으며 트림, 인승 모델별, 엔진, 선택 사양에 따라 다르게 적용됩니다.

## 프리미엄 라운지를 움겨온 듯한 편안함

최신 커넥티비티 관련 신기술과 다양한 멀티미디어 기능으로  
오늘의 라이프스타일이 하이리무진 안에서도 그대로 이어집니다.  
인테리어에 스며있는 품격과 배려는 프리미엄 라운지를 닮아 있습니다.



2열 다이내믹 바디케어시트  
등부터 종아리까지 마사지 기능이 탑재된 2열 시트는 탑승객의 피로를 개선해 주고  
편안한 휴식을 제공합니다.

상기 사양구성은 7인승으로 촬영되었으며 트림, 인승 모델별, 엔진, 선택 사양에 따라 다르게 적용됩니다.

1. 7인승 인테리어



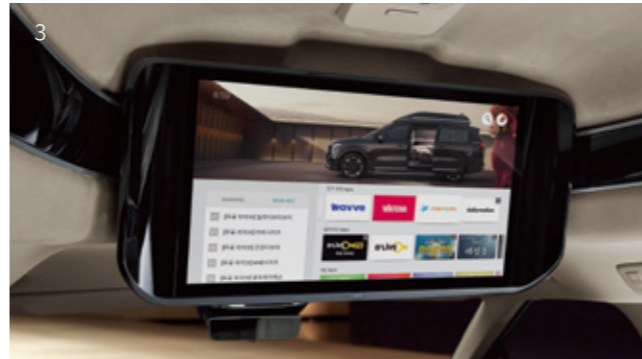
2. 스타리 스카이 무드조명

밤하늘의 별이 빛나는 것처럼 천장에 적용된 스타리 스카이 무드조명은 고급스럽고 감성적인 실내 분위기를 구현합니다.



3. 21.5인치 스마트 모니터 (OTT 서비스 포함)

OTT(온라인 동영상 서비스) 제공을 통해 다양한 콘텐츠를 즐길 수 있으며, 차량 내 Wi-Fi 사용이 가능한 eSIM 라우터를 기본 제공하여 편리한 시청을 지원합니다.  
※ eSIM 라우터는 LTE 신호 기반 차량 내 Wi-Fi를 제공하며, 별도 통신요금 가입 필요



4. 주름식 커튼

슬라이딩 도어 글라스, 쿼터 글라스, 테일게이트 글라스에 주름식 커튼을 적용하여 후석 승객 사생활 보호를 할 수 있습니다.



5. 빌트인 공기청정기

헤파필터 및 활성탄/제올라이트 복합소재 필터를 적용하여 초미세먼지 및 실내 유해가스 정화 기능이 우수합니다.



6. 후석 LED 독서등

하이루프 측면부에 4개를 적용하여 후석 승객의 개별 조명으로 활용이 가능합니다.



7. 냉온 컵홀더

콘솔 전방(2구) 및 후방(2구)에 적용하여 차갑거나 따뜻한 음료의 상태를 일정 시간 유지시켜 줍니다.  
※ 후석 냉온 컵홀더는 인승에 따라 위치 및 사양이 상이합니다.



상기 사양구성은 7인승으로 촬영되었으며 트림, 인승 모델별, 엔진, 선택 사양에 따라 다르게 적용됩니다.



# 더욱 강화된 첨단 안전 사양들



## 1. 전방 충돌방지 보조

주행 중 주변 상황을 살피고, 충돌 위험 발생 시 경고를 하며, 경고 후 선행 차량이 갑자기 속도를 줄이거나, 전방에 차량, 이륜차, 보행자 및 자전거 탑승자와 충돌 위험이 높아지면 자동으로 제동을 도와줍니다.

교차로에서 방향지시등 스위치를 켜고 좌회전 중, 맞은편에서 다가오는 차량, 이륜차 혹은 교차로에서 직진 중 교차로 좌/우측에서 다가오는 차량과 충돌 위험이 높아지면 자동으로 제동을 도와줍니다.

또한, 차로 내 주행 중, 정면 맞은편에서 다가오는 차량 및 이륜차와 충돌 위험이 높아지면 자동으로 제동을 도와주며, 차로 변경 중, 맞은편에서 다가오는 차량 및 이륜차 혹은 옆 차로의 선행 차량 및 이륜차와 충돌 위험 발생 시 자동으로 회피 조향을 도와줍니다.

전방 차로 가장자리에 있는 차량, 이륜차, 보행자 및 자전거 탑승자 혹은 차로 변경 중 후측방에 있는 차량 및 이륜차와 충돌 위험 발생 시 자동으로 회피 조향을 도와줍니다.



## 2. 고속도로 주행 보조 2

고속도로 및 자동차 전용 도로 주행 시 앞차와의 거리를 유지하며 운전자가 설정한 속도로 곡선로에서도 차로 중앙을 유지하며 주행하도록 도와줍니다.

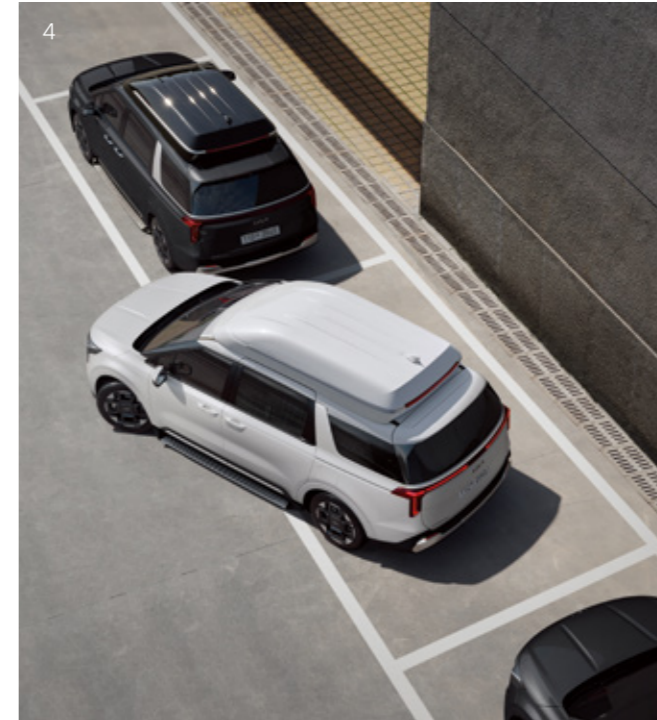
주행 중 옆 차량과 가까워지는 경우 위험하지 않도록 차로 내 편향 주행을 합니다. 일정 속도 이상으로 주행 시, 스티어링 휠을 잡고 방향지시등 스위치를 변경하고자 하는 차로 방향으로 움직이면 자동으로 차로를 변경해 줍니다.



## 3. 후측방 충돌방지 보조

차로 변경 중, 후측방에서 다가오는 차량과 충돌 위험 발생 시 경고를 합니다.

또한 평행 주차 상태에서 전진 출차 중, 후측방에서 다가오는 차량과 충돌 위험이 높아지면 자동으로 제동을 도와줍니다.



## 4. 전/측/후방 주차 거리 경고

저속에서 차량 주변의 물체와 충돌하지 않도록 경고를 합니다.



## 5. 내비게이션 기반 스마트 크루즈 컨트롤

고속도로 및 자동차 전용 도로 주행 시 도로 상황에 맞춰 안전한 속도로 주행하도록 도와줍니다. 안전 속도, 곡선로 및 진출입로 구간에 진입하기 전에 속도를 자동으로 줄여주고, 이후 안전속도, 곡선로 및 진출입 구간을 지나면 원래 설정한 속도로 복귀합니다.



## 6. 원격 스마트 주차 보조

운전자가 차량 외부에서 스마트 키를 사용하여 원격 전/후진 기능을 사용할 수 있습니다.

### Exterior Colors



스노우 화이트 펄 (SWP)

오로라 블랙 펄 (ABP)

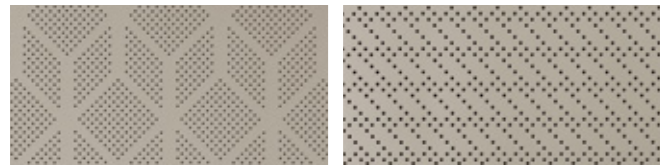
### Interior Colors



코튼 베이지 (퀼팅 나파가죽 - 4인승 후석 전용)



코튼 베이지 (나파가죽)



인조가죽

나파가죽 / 가죽

### Wheels



18인치 전면가공 휠 (하이브리드)



19인치 전면가공 휠 (가솔린/디젤/하이브리드)

### Details



기아 디지털 키 2



디지털 센터 미러



빌트인 캠 2



지문 인증 시스템



스마트폰 무선 충전시스템



2열 시트벨트 버클 조명



220V 인버터

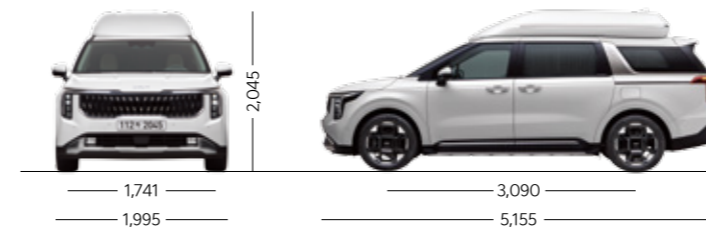


KRELL 프리미엄 사운드

상기 사양구성은 7인승으로 촬영되었으며 트림, 인승 모델별, 엔진, 선택 사양에 따라 다르게 적용됩니다.

### Dimension

가솔린 / 디젤



하이브리드



단위 : mm

### Technical Data

단위 : mm

구 분	3.5 가솔린 / 2.2 디젤	터보 하이브리드	구 분	3.5 가솔린	2.2 디젤	터보 하이브리드		
전 장 (mm)	5,155	5,155	배기량 (cc)	3,470	2,151	1,598		
전 폭 (mm)	1,995	1,995	최고출력 (ps/rpm)	294 / 6,400	194 / 3,800	180 / 5,500	54 kW (전기모터)	
전 고 (mm)	2,045	2,055	최대토크 (kgf-m/rpm)	36.2 / 5,000	45.0 / 1,750 ~ 2,750	27.0 / 1,500 ~ 4,500	304 Nm (전기모터)	
축 거 (mm)	3,090	3,090	타이어 (18", 19")	235/55R19	235/55R19	235/60R18, 235/55R19		
운 거	전 (mm)	1,741	1,744(18") / 1,739(19")	브레이크 전/후	벤틸레이티드 디스크 / 디스크	벤틸레이티드 디스크 / 디스크	벤틸레이티드 디스크 / 벤틸레이티드 디스크	
	후 (mm)	1,741	1,743(18") / 1,738(19")	서스펜션 전/후	맥퍼슨 스트럿 / 멀티링크	맥퍼슨 스트럿 / 멀티링크	맥퍼슨 스트럿 / 멀티링크	

모델명	인승	타이어	배기량 (cc)	공차중량 (kg)	변속기	등급	복합 CO2 배출량 (g/km)	정부 신고 연비 (km/ℓ)		
								도심 연비	고속도로 연비	복합 연비
3.5 가솔린	4인승	19"	3,470	2,310	자동 8단	5	201	7.4	10.2	8.5
	7인승	19"	3,470	2,200	자동 8단	5	196	7.6	10.4	8.7
	9인승	19"	3,470	2,175	자동 8단	5	196	7.6	10.4	8.7
2.2 디젤	9인승	19"	2,151	2,210	자동 8단	3	165	10.4	13.7	11.7
	4인승	19"	1,598	2,385	자동 6단	3	131	12.9	11.9	12.4
터보 하이브리드	7인승	19"	1,598	2,260	자동 6단	3	125	13.8	12.1	13.0
	9인승	18" / 19"	1,598	2,240	자동 6단	3	125	13.8	12.1	13.0

※ 위 연비는 표준모드에 의한 연비로서 도로상태 · 운전방법 · 차량적재 · 정비상태 및 외기온도에 따라 실 주행연비와 차이가 있습니다.