 기아자동차는 전국 어디서나 동일한 가격과 조건으로 고객님의 신뢰를 지키겠습니다.

인쇄물 제작 시점에 따라 수록 내용과 실제 판매 모델 간에 차이가 발생할 수 있으며, 사양의 일부가 협력사 사정 등으로 불가피하게 변경될 수 있습니다. 또한 인쇄물에 수록된 사진에는 선택사양이 적용된 경우가 있으므로 차량 구입 시 해당월의 가격표를 반드시 참고하시고 영업직 사원의 안내를 받으시기 바랍니다.

- 본 인쇄물에 수록된 사진의 색상은 인쇄 등 제작 과정을 거치며 실제 차량의 색상과 다소 차이가 발생할 수 있습니다.
- 효율적인 사용방법 : 1. 급출발, 급제동을 하지 않습니다. 2. 제품의 성능향상과 수명연장을 위하여 순정부품을 사용하시기 바랍니다.
- 주의사항 : 안전운행을 위하여 출고 시 제공되는 취급설명서 내용을 반드시 숙지하시고 운행하시기 바랍니다.
- 본 인쇄물은 환경보호를 위해 분리수거 후 재활용이 가능합니다.
- 고객센터 : 080-200-2000 • SK-KM-0.9



03/01
2021

가격표 다운로드 제작년월일

K7




Movement that inspires



본 PDF 파일은 참고용입니다.
제작 시점에 따라 실제 판매모델과 차이가 있을 수 있으므로, 차량 구입 시에는 반드시 해당월의 가격표를 참고하시고 영업직 사원의 안내를 받으시기 바랍니다.


Movement that inspires



K7

어제를 뛰어넘는 과감함, 오늘을 압도하는 자신감, 내일을 바라보는 독창성.

독보적인 행보와 가치로 준대형 세단의 기준을 바꾸어온 K7이 또 한 번 앞서갑니다.

첨단 주행 신기술과 담대한 디자인으로 K7만의 프리미엄을 새롭게 이어갑니다.



새들 브라운 퀼팅 나파가죽 인테리어 / 상기 사양구성은 트림, 엔진 및 선택 사양에 따라 다르게 적용됩니다.



DRIVING INTELLIGENCE

차세대 스마트스트림 G2.5 GDI 엔진과 8단 자동변속기의 조화로 부드러운 주행감과 효율적인 퍼포먼스를 구현합니다.
3.0 가솔린 엔진의 고급 주행감성과 R-MDPS로 경험하는 즉각적인 응답성, 고속 주행의 안정감은 또 하나의 즐거움입니다.
또한 철저한 예방에서부터 능동적인 방어, 섬세한 케어까지 최첨단 안전 테크놀로지로 탑승객 모두를 안전하게 지켜드립니다.

LIFE INTELLIGENCE

차급을 뛰어넘는 첨단 사양들이 드라이빙의 편리함을 넘어 새로운 감동을 선사합니다.
하이테크 인포테인먼트 콘텐츠는 당신의 일상을 더욱 풍요롭게 만들어 드립니다.

7 대폭 향상된 주행 성능과 정숙성

- 차세대 스마트스트림 G2.5 GDI 엔진 + 8단 자동변속기
- 랙 구동형 전동식 파워 스티어링 (R-MDPS) ※ 3.0 가솔린 전용
- 하체보강, 후석 차음 글라스 등 N.V.H 개선

7 동급 최고 수준의 첨단 주행 신기술

- 전방 충돌방지 보조 (차량/보행자)
- 후측방 모니터
- 차로 유지 보조
- 외부공기 유입방지 제어

7 대형차급 수준의 최고급 실내 편의사양

- 슈퍼비전 클러스터 (12.3인치 풀사이즈 칼라 TFT LCD)
- 12.3인치 UVO 내비게이션
- 전자식 변속 레버 (SBW)

7 하이테크 인포테인먼트 콘텐츠

- 카투홈
- 내비게이션 무선 업데이트
- 자연의 소리, 음성 인식 차량 제어
- UVO 원격 제어, 빌트인 캠



3.0 가솔린 - 인터스텔라 그레이(AGT) / 상기 사양구성은 트림, 엔진 및 선택 사양에 따라 다르게 적용됩니다.







EXTERIOR DESIGN

섬세한 비례와 균형감, 입체적인 조형이 압도적인 존재감으로 다가옵니다.
미래지향적 램프의 그래픽과 어우러진 넓고 견고한 후면은 K7만의 여유와 품격을 나타냅니다.

인탈리오 그릴



커스텀 그릴



LED 헤드램프



LED 리어 콤비네이션램프



상기 사양구성은 트림, 엔진 및 선택 사양에 따라 다르게 적용됩니다.





새를 브라운 퀼팅 나파가죽 인테리어 / 상기 사양구성은 트림, 엔진 및 선택 사양에 따라 다르게 적용됩니다.

INTERIOR

심플하게 정제된 실내공간에 우드와 무드 램프의 조화,
섬세한 퀼팅 패턴의 고급스러움이 자연스럽게 스며 있습니다.

1. 앰비언트 라이트
2. 뒷좌석 시트
3. 퀼팅 나파가죽시트
4. 우드 그레인



상기 사양구성은 트림, 엔진 및 선택 사양에 따라 다르게 적용됩니다.



CONVENIENCE

차금을 뛰어넘는 인포테인먼트 시스템과 첨단 사양들이 드라이빙의 편리함을 넘어 새로운 감동을 선사합니다.

- 1. 12.3인치 UVO 내비게이션
- 2. 슈퍼비전 클러스터 (12.3인치 풀사이즈 칼라 TFT LCD)
- 3. 카투홈
- 4. 전자식 변속 레버 (SBW)
- 5. 빌트인 캠
- 6. 헤드업 디스플레이 (HUD)
- 7. UVO 원격 제어



상기 사양구성은 트림, 엔진 및 선택 사양에 따라 다르게 적용됩니다.

PERFORMANCE

차세대 스마트스트림 G2.5 GDI 엔진과 8단 자동변속기의 조화로 부드러운 주행감과 효율적인 퍼포먼스를 구현합니다.
3.0 가솔린 엔진의 고급 주행감성과 R-MDPS로 경험하는 즉각적인 응답성, 고속 주행의 안정감은 또 하나의 즐거움입니다.



스마트스트림 G2.5 GDI 엔진 + 8단 자동변속기

198 최고출력
ps / 6,100rpm **25.3** 최대토크
kgf·m / 4,000rpm

3.0 GDI 가솔린 엔진

266 ps
6,400rpm **31.4** kgf·m
5,300rpm



3.0 LPI 엔진

235 ps
6,000rpm **28.6** kgf·m
4,500rpm

랙 구동형 전동식 파워 스티어링 (R-MDPS)

※ 3.0 가솔린 전용



2.5 가솔린 - 인터스텔라 그레이(AGT) / 상기 사양구성은 트림, 엔진 및 선택 사양에 따라 다르게 적용됩니다.



SAFETY

철저한 예방에서부터 능동적인 방어, 섬세한 케어까지
최첨단 안전 테크놀로지로 탑승객 모두를 안전하게 지켜드립니다.

어드밴스드 에어백 (운전석/동승석 정면)*

충돌 정도에 따라 에어백의 팽창 압력을 저압 팽창과 고압 팽창으로 구분하여 에어백의 전개를 제어하는 어드밴스드 에어백을 적용하여 탑승자를 보호합니다. 또한 동승석에 승객 구분 시스템이 장착되어 있어, 동승석 승객이 없는 조건에서는 동승석 에어백을 작동하지 않습니다.



운전석 무릎 에어백*

충돌 시 상해가 예상되는 무릎을 보호하는 운전석 무릎 에어백을 적용하여 운전자의 안전을 지켜 드립니다.



개별 타이어 공기압 경고 시스템 (TPMS)

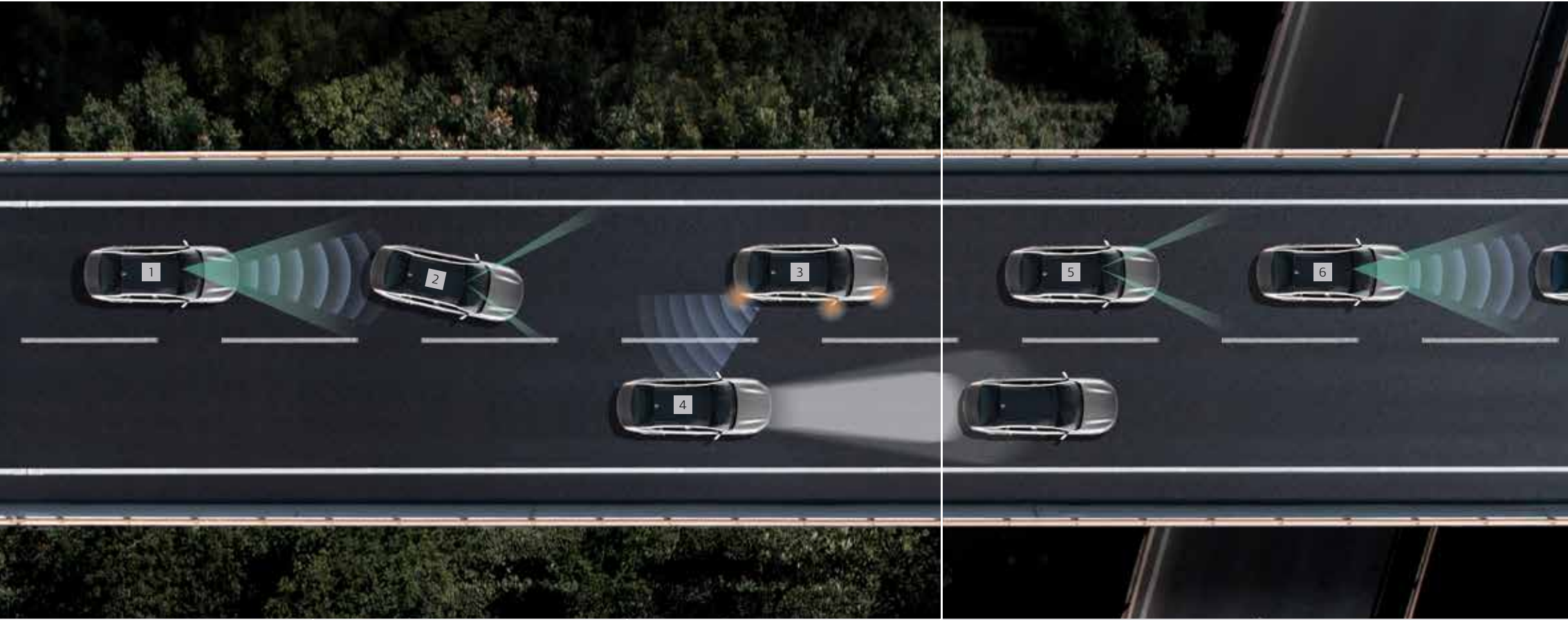
타이어의 압력을 센서로 감지하여 압력이 낮을 때 운전자에게 공기압이 낮은 타이어의 위치를 알려줍니다.



서라운드 뷰 모니터

주차 시 차량의 주변 영상을 디스플레이에 표시해 줍니다.

*에는 이해를 돕기 위한 가상 이미지가 사용되었습니다. / 상기 사양구성은 트림, 엔진 및 선택 사양에 따라 다르게 적용됩니다. / 차량 속도 및 환경에 따라 작동에 제한이 있을 수 있습니다.(취급설명서 참조)



1. 전방 충돌방지 보조 (차량/보행자)*
 차량, 보행자 등 전방 충돌 위험이 감지될 경우 경고를 해주고, 경고 후에도 충돌 위험이 높아지면 자동으로 제동을 도와줍니다.

2. 차로 이탈방지 보조*
 일정 속도 이상 주행 중 방향지시등 스위치 조작 없이 차로를 이탈할 경우 경고를 해주고, 자동으로 조향을 보조하여 차로를 이탈하지 않도록 도와줍니다.

3. 후측방 충돌방지 보조*
 차로 변경을 위하여 방향지시등 스위치 조작 시, 후측방 차량과 충돌 위험이 감지되면 경고를 해주고, 경고 후에도 충돌 위험이 높아지면 자동으로 차량을 제어하여 충돌 회피를 도와줍니다.

4. 하이빔 보조*
 마주 오는 차량 또는 선행차량 및 주변 밝기 상황을 감지하여 자동으로 하이빔을 로우빔으로 전환해 줍니다.

5. 차로 유지 보조*
 차로를 인식하여 차로의 중앙을 유지하며 주행하도록 도와줍니다.

고속도로 주행 보조*
 고속도로 주행 시 선행차량과의 거리를 유지하며 운전자가 설정한 속도 및 안전 속도에 맞춰, 차로 중앙을 유지하며 주행하도록 도와줍니다.

6. 내비게이션 기반 스마트 크루즈 컨트롤 (고속도로/자동차 전용도로 내 안전구간/곡선로)*
 고속도로/자동차 전용도로로 주행 시 선행차량과의 거리를 유지하며 운전자가 설정한 속도로 주행하도록 도와 줍니다. 안전구간/곡선로 진입 전에 속도를 줄여주고, 안전구간/곡선로를 벗어나면 원래 설정한 속도로 주행 합니다.

ADAS

(Advanced Driver Assistance System)

새롭게 적용된 ADAS 사양과 업그레이드된 드라이브 와이즈 기능이 자칫 운전자가 놓치기 쉬운 순간들까지 세심하게 컨트롤합니다.

DRIVE WISE Hassle Free, Delightful Driving
 안전을 넘어 보다 즐겁고 기분 좋은 운전

운전자뿐 아니라 탑승자와 보행자 및 다른 차량의 운전자들에게까지 최고의 안전성 제공을 목표로 주행 환경을 스스로 분석하고 필요 시 운전자를 보조해주는 기아의 ADAS 기술 브랜드입니다.
 * ADAS : Advanced Driver Assistance System (첨단 운전자 보조 시스템)



후측방 모니터
 방향지시등 스위치를 조작하면 해당 방향의 후측방 영상을 클러스터에 표시해 줍니다.



외부공기 유입방지 제어*
 내비게이션과 연동하여 차량의 터널 진입 및 비정형 예상 지역을 지날 때, 윈도우가 개방되어 있으면 자동으로 도어 윈도우를 닫아주며, 공조 시스템을 내기 순환 모드로 전환함으로써 쾌적한 실내 공기 유지에 도움을 드립니다.
 ※ 터널 연동 제어는 고속도로/자동차 전용도로로 주행 상황에서 작동하며 50m 이하의 짧은 터널에서는 작동하지 않습니다.
 ※ 창문 습기 발생 시에는 외기로 전환될 수 있습니다.



후방 교차 충돌방지 보조*
 후진 중 좌/우측의 충돌 위험이 감지되면 경고를 해주고, 경고 후에도 충돌 위험이 높아지면 자동으로 제동을 도와줍니다.

주차 충돌방지 보조*
 주차 중 후방 충돌 위험이 감지되면 경고를 해주고, 경고 후에도 충돌 위험이 높아지면 자동으로 제동을 도와줍니다.

*에는 이해를 돕기 위한 가상 이미지가 사용되었습니다. / 상기 사양구성은 트림, 엔진 및 선택 사양에 따라 다르게 적용됩니다. / 차량 속도 및 환경에 따라 작동에 제한이 있을 수 있습니다.(취급설명서 참조)

*에는 이해를 돕기 위한 가상 이미지가 사용되었습니다. / 상기 사양구성은 트림, 엔진 및 선택 사양에 따라 다르게 적용됩니다. / 차량 속도 및 환경에 따라 작동에 제한이 있을 수 있습니다.(취급설명서 참조)



K7 hybrid

K7의 품격을 하이브리드로 경험할 때 당신의 미래지향적인 안목과 선택은 더욱 빛납니다.
첨단 주행 신기술과 친환경 기술, 담대하고 섬세한 디자인으로 또 한 번 진보한 K7 하이브리드.
결코 비교할 수 없는 성능과 가치로 당신이 앞서가는 이유를 당당히 입증할 것입니다.





K5 hybrid

159마력의 2.4 가솔린 하이브리드 엔진의 강력한 성능과 첨단 하이브리드 시스템이 차량의 에너지 효율을 극대화하여 역동적이고 경제적인 드라이빙을 가능하게 합니다.

복합연비 (17인치 타이어 기준)	최고출력	최대토크
16.2 복합연비 km/ℓ	159 가솔린 엔진 ps / 38 전기모터 kW	21 가솔린 엔진 kgf·m / 205 전기모터 Nm

1. 슈퍼비전 클러스터 (12.3인치 풀사이즈 칼라 TFT LCD)
12.3인치 칼라 TFT LCD 패널을 적용하여 차량 상태 및 다양한 주행 정보를 전달함으로써 운전을 안전하고 편리하게 도와드립니다.

2. 12.3인치 UVO 내비게이션
스마트폰의 주요 기능을 인포테인먼트 시스템을 통해 조작할 수 있는 안드로이드 오토, 애플 카플레이 등의 다양한 커넥티비티를 구현합니다. 최신 커넥티드 카 기술을 이용해 안전보안 및 차량진단 등이 가능한 UVO 서비스, 카카오 통합 AI 플랫폼 kakao (카카오)를 활용한 음성 인식 차량 제어, 음원 서버를 통해 재생 중인 음악에 대한 정보를 제공해 주는 사운드 하운드 등을 이용하실 수 있습니다.



2.4 하이브리드 _ 스노우 화이트 펄(SWP) / 상기 사양구성은 트림, 엔진 및 선택 사양에 따라 다르게 적용됩니다.

상기 사양구성은 트림, 엔진 및 선택 사양에 따라 다르게 적용됩니다.

EQUIPMENT



17인치 전면가공 휠
(2.4 하이브리드 전용)



17인치 알로이 휠



18인치 전면가공 휠



19인치 스포터링 휠

1. 파노라마 선루프

2. LED 리피터 일체형 크롬 아웃사이드미러

3. 벌브타입 턴시그널램프

4. LED 턴시그널램프

1. 스마트폰 무선충전 시스템

2. 패들 쉬프트

3. KRELL 프리미엄 사운드

4. 전자식 파킹브레이크 (EPB, 오토홀드)

5. 카드타입 스마트키 & 스마트키

6. 운전석 전동 익스텐션시트

7. 동승석 워크인 디바이스

8. 양문형 콘솔 암레스트

9. 뒷좌석 다기능 센터 암레스트

10. 앞좌석/뒷좌석 열선시트 & 운전석/동승석 통풍시트*

11. 뒷좌석 측면 수동 선킨터튼

12. 후면 전동 선킨터튼



*에는 이해를 돕기 위한 가상 이미지가 사용되었습니다. / 상기 사양구성은 트림, 엔진 및 선택 사양에 따라 다르게 적용됩니다.

Line up

3.0 가솔린



2.5 가솔린



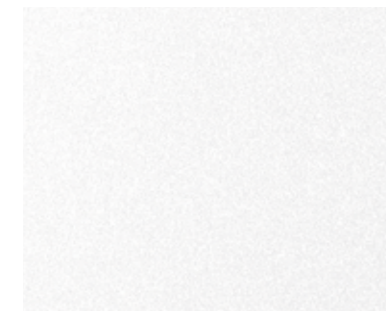
3.0 LPI



2.4 하이브리드



Exterior Colors



스노우 화이트 펄 (SWP)



스틸 그레이 (KLG)



인터스텔라 그레이 (AGT)



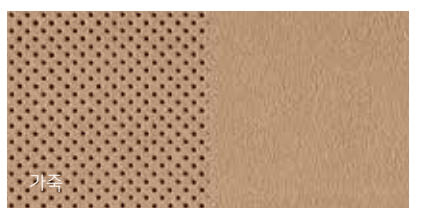
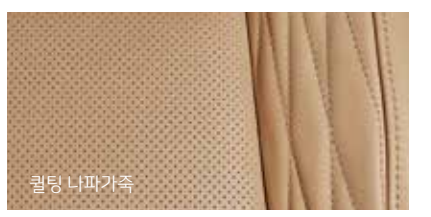
그래비티 블루 (B4U)



오로라 블랙 펄 (ABP)

Interior Colors

새들 브라운 인테리어



블랙 인테리어



※ 상기 인테리어 이미지는 퀵팅 나파가죽시트 및 스웨이드 내장재 사양으로 제작되었으며, 가죽 및 인조가죽시트의 경우 형상 및 재질에 차이가 있습니다. / 가죽시트는 가죽 및 인조가죽이 혼용되어 있습니다. / 상기 사양구성은 트림, 엔진 및 선택 사양에 따라 다르게 적용됩니다.

Dimension

* 윤거 : 19인치 휠/타이어 적용 기준



Technical Data

* 윤거 : 19인치 휠/타이어 적용 기준

구 분	K7	구 분	3.0 가솔린	3.0 LPI	2.5 가솔린
전 장 (mm)	4,995	배 기 량 (cc)	2,999	2,999	2,497
전 폭 (mm)	1,870	최고출력 (ps/rpm)	266 / 6,400	235 / 6,000	198 / 6,100
전 고 (mm)	1,470	최대토크 (kgf-m/rpm)	31.4 / 5,300	28.6 / 4,500	25.3 / 4,000
축 거 (mm)	2,855	서스펜션 전/후	맥퍼슨 스트럿 / 멀티링크		
윤 거 전/후(mm)	1,602 / 1,610	브레이크 전/후	벤틸레이티드 디스크 / 디스크		

* 윤거 : 17인치 하이브리드 전용 휠/타이어 적용 기준

구 분	K7 하이브리드	구 분	2.4 하이브리드	
전 장 (mm)	4,995	가솔린 엔진	배 기 량 (cc)	2,359
전 폭 (mm)	1,870		최고출력 (ps/rpm)	159 / 5,500
전 고 (mm)	1,470		최대토크 (kgf-m/rpm)	21 / 4,500
축 거 (mm)	2,855	전기모터	최고출력 (kW)	38
			최대토크 (Nm)	205
윤 거 전/후(mm)	1,612	배터리	에 너 지 (kWh)	1.76
			후(mm)	1,620

정부공인 표준연비 및 등급

모델명	배기량 (cc)	공차중량 (kg)	변속기	등급	복합 CO ₂ 배출량 (g/km)	도심연비 (km/ℓ)	고속도로연비 (km/ℓ)	복합연비 (km/ℓ)	
3.0 가솔린	18인치 타이어	2,999	1,645	자동 8단	4	168	8.7	12.2	10.0
	19인치 타이어	2,999	1,660	자동 8단	4	170	8.6	12.0	9.8
3.0 LPI	17인치 타이어	2,999	1,635	자동 6단	5	175	6.6	9.3	7.6
	18인치 타이어	2,999	1,655	자동 6단	5	183	6.3	8.8	7.3
2.5 가솔린	17인치 타이어	2,497	1,565	자동 8단	3	142	10.3	14.5	11.9
	18인치 타이어	2,497	1,580	자동 8단	3	147	10.0	14.2	11.6
	19인치 타이어	2,497	1,595	자동 8단	4	153	9.8	13.4	11.1
2.4 하이브리드	17인치 타이어	2,359	1,675	자동 6단	1	97	16.1	16.2	16.2
	18인치 타이어	2,359	1,690	자동 6단	2	108	15.2	15.1	15.2

* 위 연비는 표준모드에 의한 연비로서 도로상태 · 운전방법 · 차량적재 · 정비상태 및 외기온도에 따라 실 주행연비와 차이가 있습니다.



Smart ITself
UVO

당신의 더 편안하고 안전한 삶을 위해 UVO는 어떤 상황에서도 운전자와 차를 보호하는 진보된 기술을 생각했습니다. SOS 긴급 구난, 에어백 전개 자동 통보, 도난 경보 알림, UVO는 언제 어디서든 24시간 안전하게 지켜드립니다. '편안하고 안전한 드라이빙', 그 특별한 가치를 경험하십시오.

<p> 원격 제어</p> <p>스마트폰으로 차량 내 에어컨(히터)을 제어하여 탑승 전 미리 온도 설정</p>	<p> 24 안전 보안</p> <p>에어백 전개 또는 위급상황 발생 시 UVO 센터를 통한 응급 서비스 (365일 24시간)</p>	<p> 차량 관리</p> <p>고장 발생 시 자동 진단부터 필요시 정비 예약까지 One Stop 서비스</p>	<p> 길 안내</p> <p>실시간 교통정보를 활용한 최적화된 경로 안내</p>
--	---	---	--

* 차량 구매 후 UVO 최초 가입 시 5년 무료 제공 : 원격 제어, 안전 보안, 차량 관리, 길 안내 * 문의 : UVO 카카오톡 고객센터 (카카오톡 검색창에서 'UVO' 입력 후 친구 추가)